

# Le développement durable en Nord-Pas-de-Calais

**J. Fabre**

*Insee*



# L'étude 2009 : régionalisation et élargissement d'indicateurs de l'Ifen

55 fiches thématiques balayant les sphères économique, sociale et environnementale et leur articulation

- Ex :
- Emissions de CO2 et PIB
  - Espérance de vie
  - L'engagement associatif
  - Empreinte écologique (à venir IDH2) ...

→ Comparaison des régions françaises, analyse de la dynamique du Nord-Pas-de-Calais et des contrastes infra régionaux



## Une synthèse

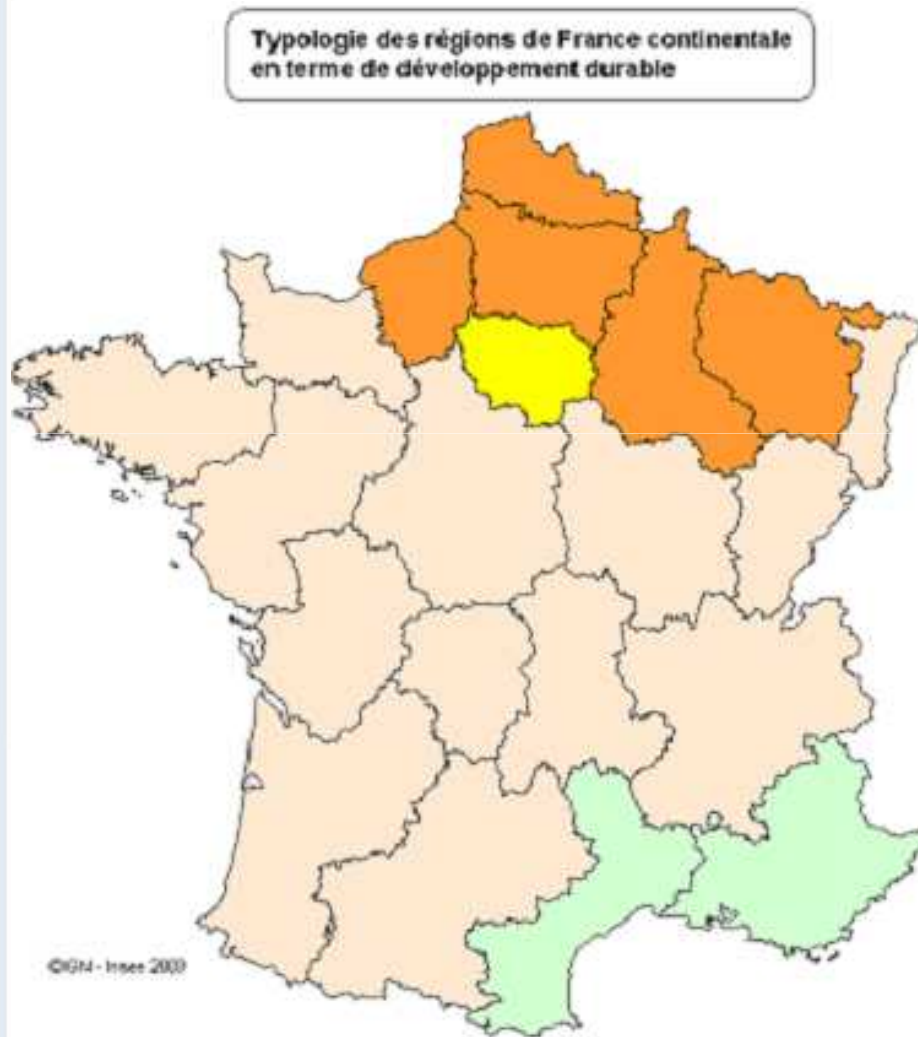
Objectif : caractériser de manière transversale le développement durable en Nord-Pas-de-Calais

- Typologie

→ choix de la typologie plutôt qu'un indicateur synthétique

→ sélection de 15 indicateurs balayant de manière équilibrés les 3 piliers du développement durable

# Un rôle du « milieu naturel » ?



- des différences notables par rapport aux indicateurs purement économiques
- aucune classe ne présente des indicateurs élevés dans les 3 piliers du développement durable
  - équilibres différents entre les 3 piliers
- des classes mettant en avant l'influence de la proximité géographique
  - déterminisme et rôle des politiques publiques ?



## Nord-Pas-de-Calais et Belgique : similitudes et différences

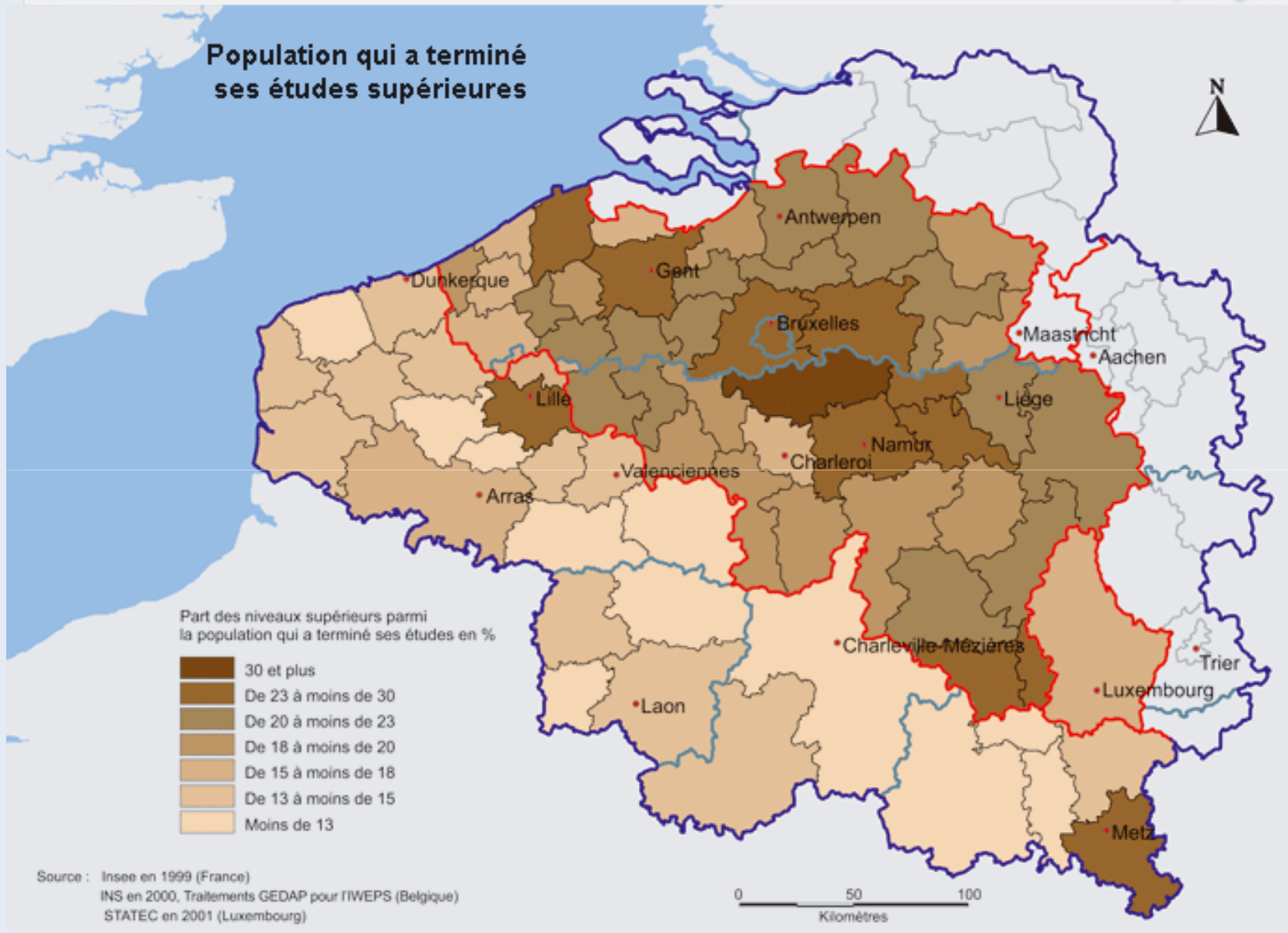
Une économie proche de celle de la Wallonie bien que plus diversifiée

A niveau économique équivalent à celui de Wallonie, davantage de problèmes sociaux en Nord-Pas-de-Calais ▶

Une prise de conscience des enjeux environnementaux plus tardif qu'en Belgique ▶

Page 5



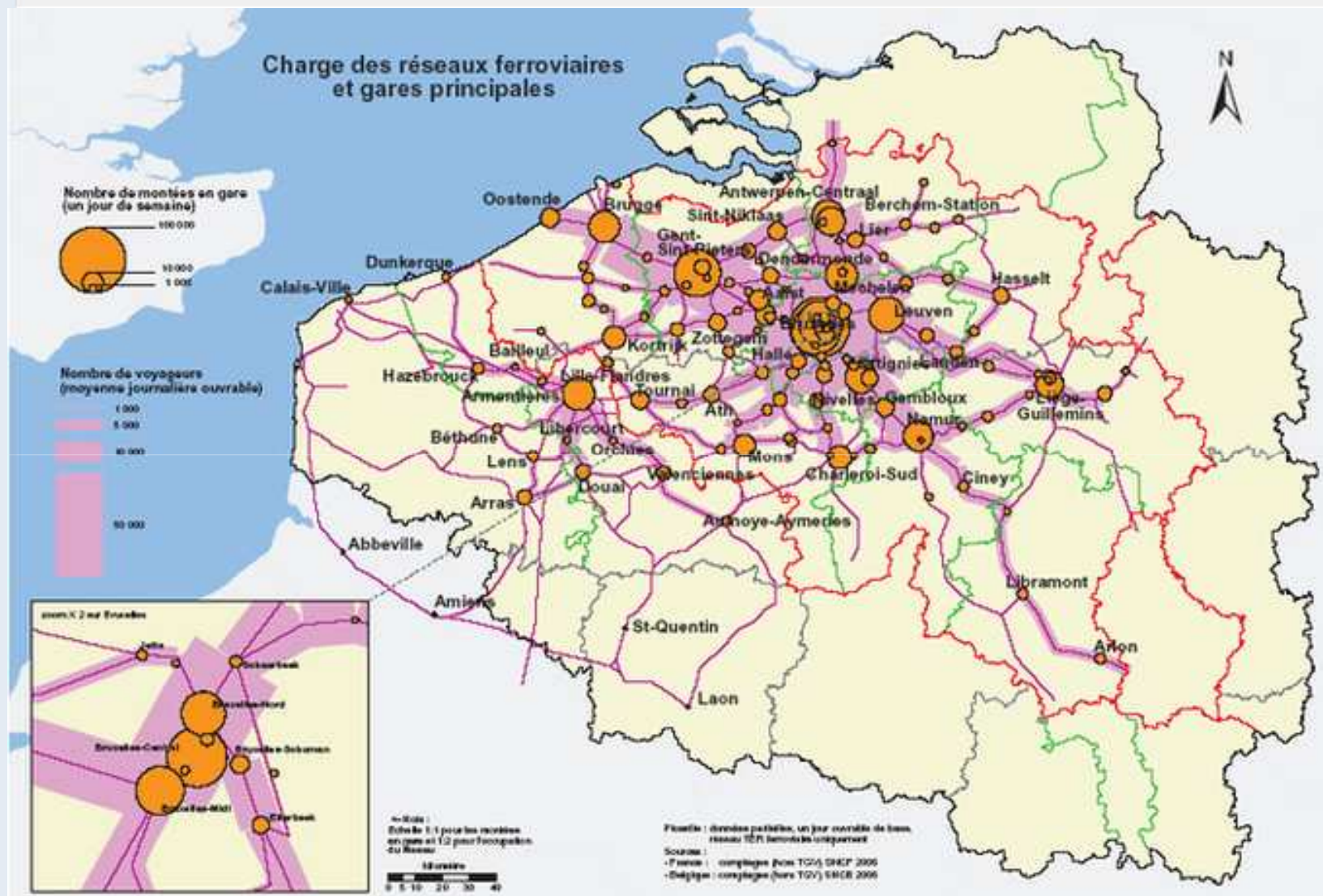




TERRITOIRE	taux de mortalité précoce 2007
VERVIERS FRANCOPHONE	175
NIVELLES	199
ARLON	201
Lille	219
WAREMME	228
Arras	238
Saint-Omer	244
HUY	247
BASTOGNE	249
VIRTON	249
SOIGNIES	254
NEUFCHATEAU	254
DINANT	254
MARCHE-EN-FAMENNE	257
NAMUR (ARRONDISSEMENT)	263
Dunkerque	263
LIEGE (ARRONDISSEMENT)	267
Douai	268
THUIN	275
MONS	277
Valenciennes	281
Boulogne-sur-Mer	282
Montreuil	285
TOURNAI	285
Calais	287
Avesnes-sur-Helpe	288
PHILIPPEVILLE	296
Béthune	300
MOUSCRON	300
ATH	304
Lens	307
CHARLEROI	310
Cambrai	312
VERVIERS GERMANOPHONE	357









## Influence du milieu ou du contexte politique ?

Il semble exister une forme de « déterminisme géographique ». Le milieu naturel influence l'état du développement durable sur un territoire.

Mais il n'explique pas tout.

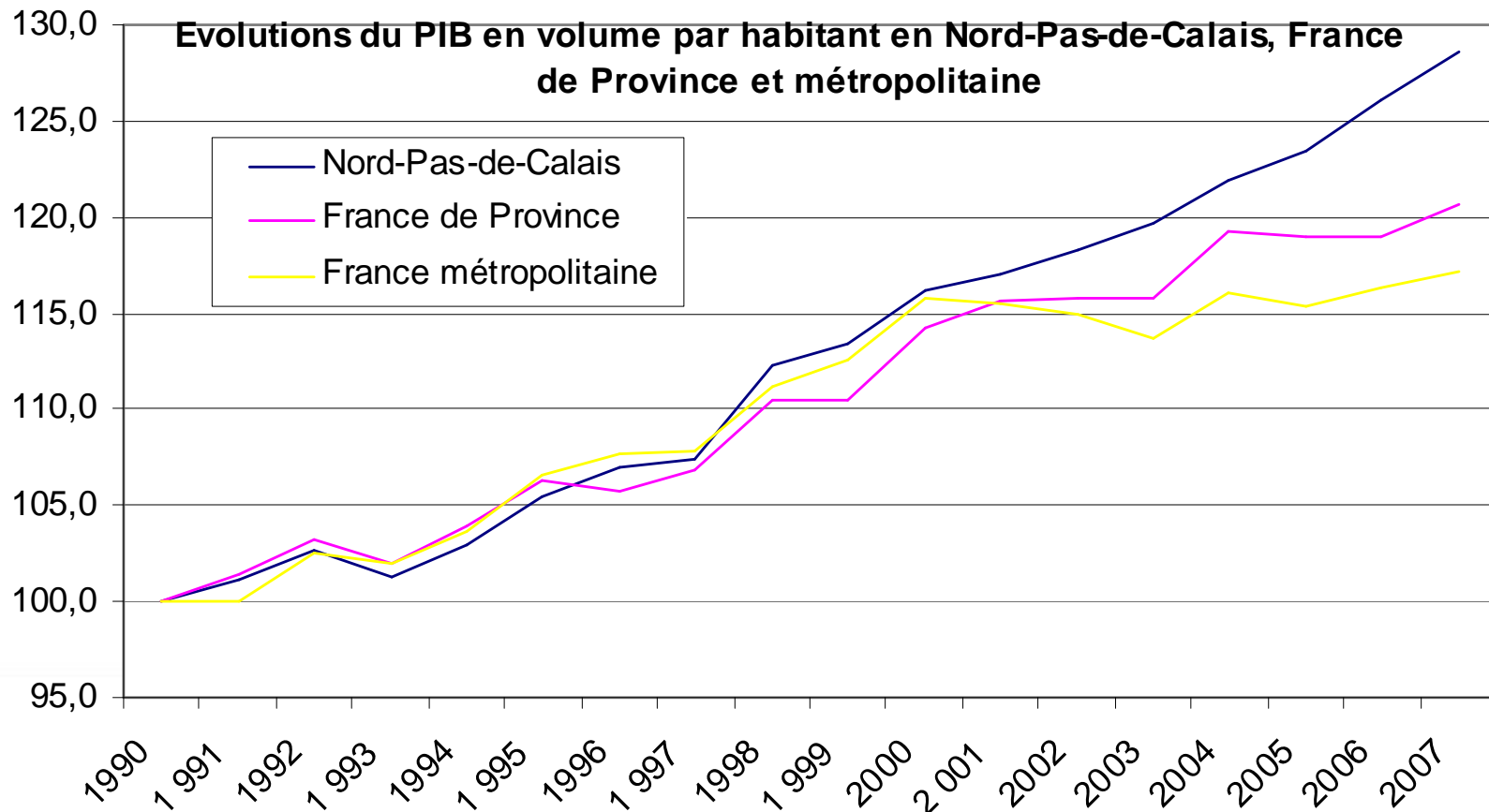
Le contexte institutionnel, les politiques menées au niveau national ou local jouent également un rôle important.

## Sur période récente, les problèmes sociaux sont les plus lents à résorber

Un retard économique qui ne se creuse plus voire se réduit légèrement ... ▶

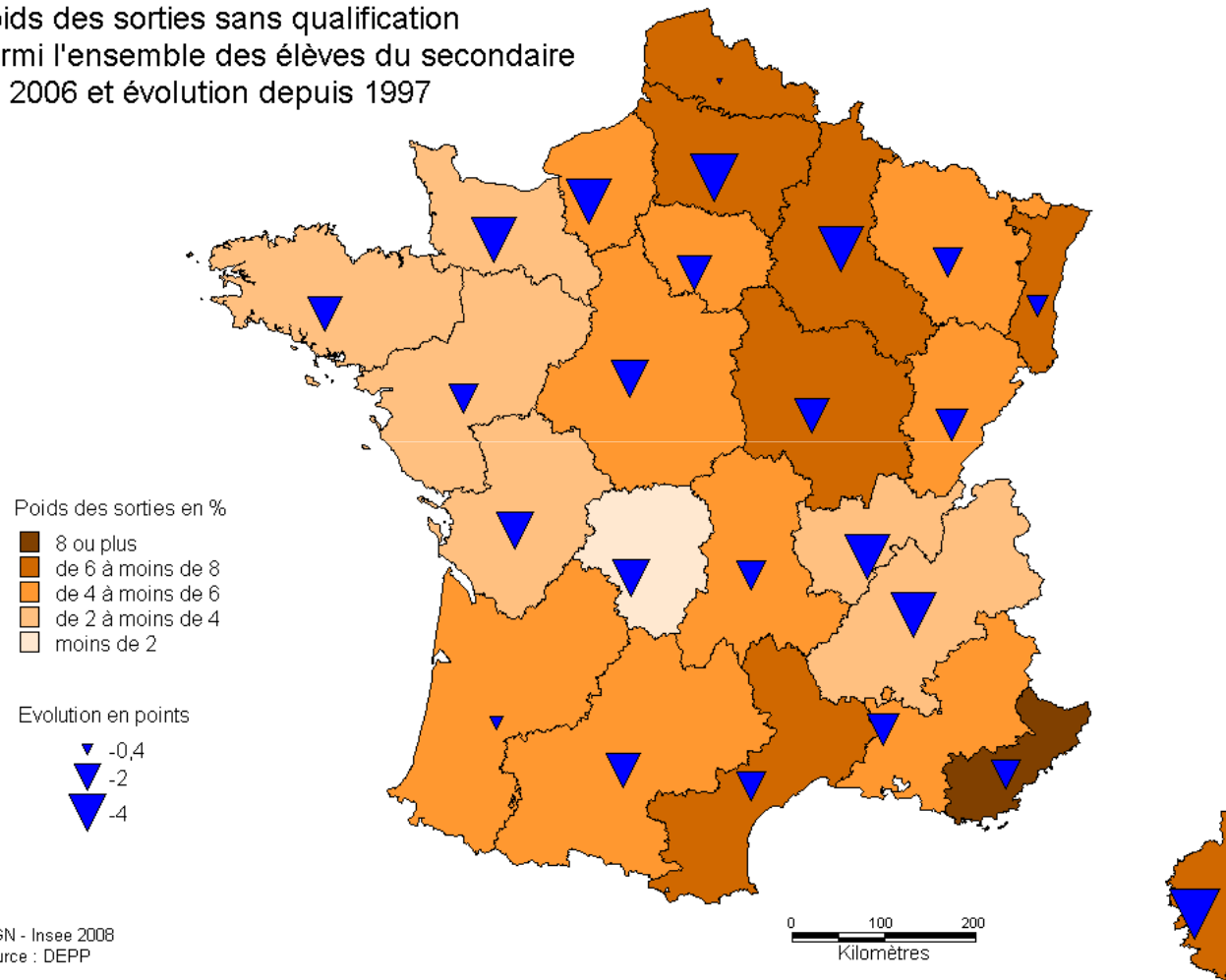
... mais la sphère sociale ne semble pas en profiter ▶

Des efforts environnementaux notamment dans les secteurs industriel et public ▶



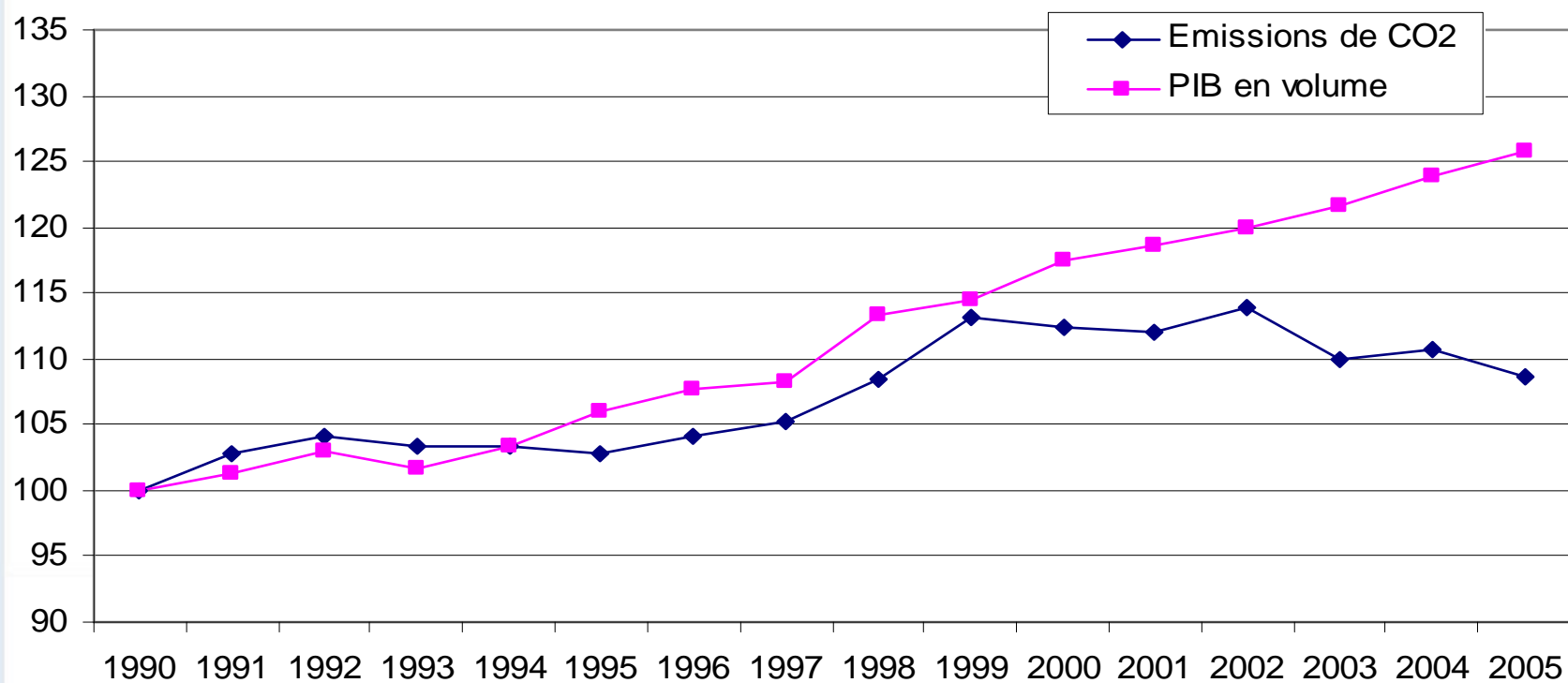


Poids des sorties sans qualification  
parmi l'ensemble des élèves du secondaire  
en 2006 et évolution depuis 1997





## Evolution des émissions de CO2 et du PIB en volume en Nord-Pas-de-Calais entre 1990 et 2005





# Les enjeux pour l'avenir

## Concilier économie et environnement :

- poursuivre la modernisation de l'industrie plutôt que désindustrialiser
- des efforts à réaliser dans les secteurs de l'agriculture, des transports et des ménages

## Concilier économie et social :

- réduction des inégalités de revenus, parmi les plus importantes de France
- lutte contre les « spécificités régionales » comportementales (prévention sanitaire ...)
- réduction des inégalités territoriales



## Une mise à jour en 2011 - 2012

- mise à jour des indicateurs en intégrant la logique de la SNDD
- impact de la crise économique sur l'équilibre entre les 3 piliers
- améliorer la synthèse selon 2 axes :
  - aspect dynamique
  - aspect transfrontalier

# Une nouvelle typologie à partir d'indicateurs

## Europe 2020

30 indicateurs

- en majorité économiques

(PIB / hab, /emploi, chômage, structure sectorielle ...)

+ quelques indicateurs sociaux

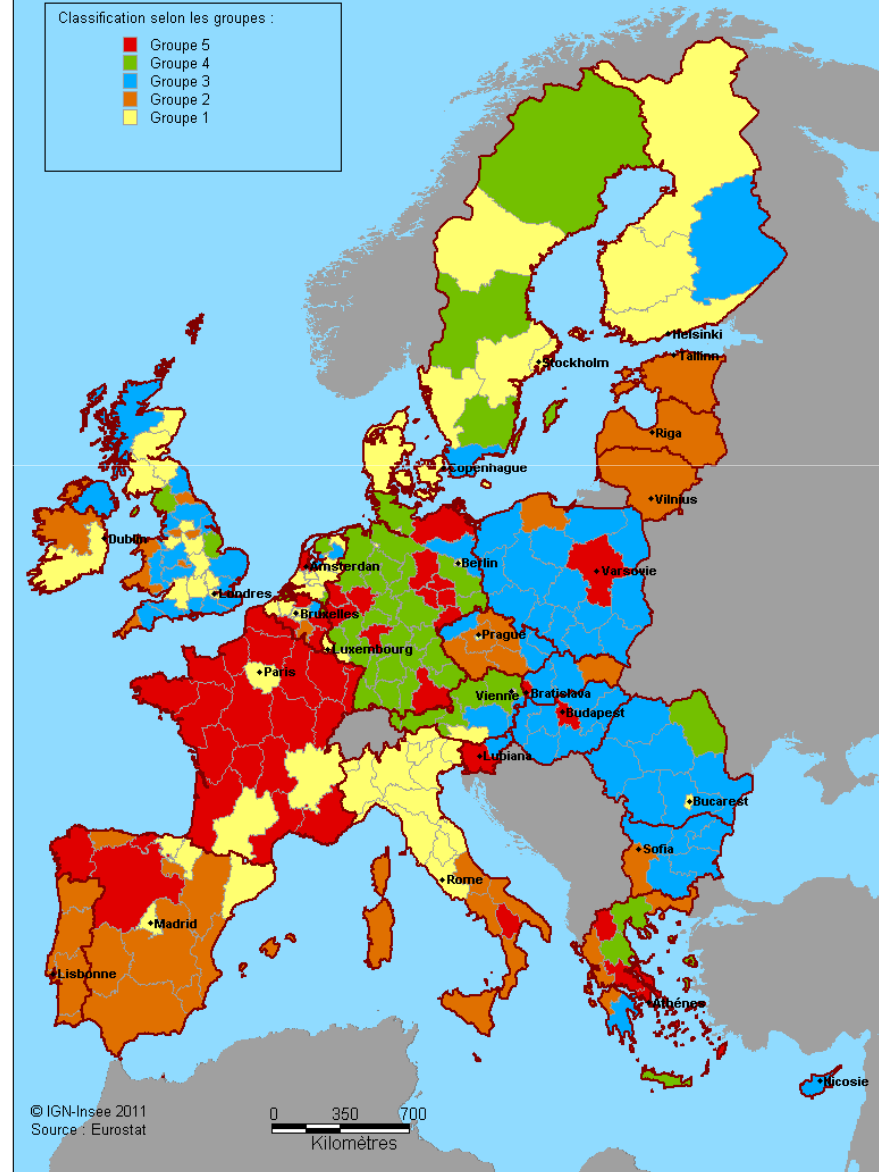
(taux d'emploi, niveau de diplôme ...)

Page 17

Classification des régions selon leur profil économique et démographique

Classification selon les groupes :

- Groupe 5
- Groupe 4
- Groupe 3
- Groupe 2
- Groupe 1



# Des différences au sein des pays à relativiser

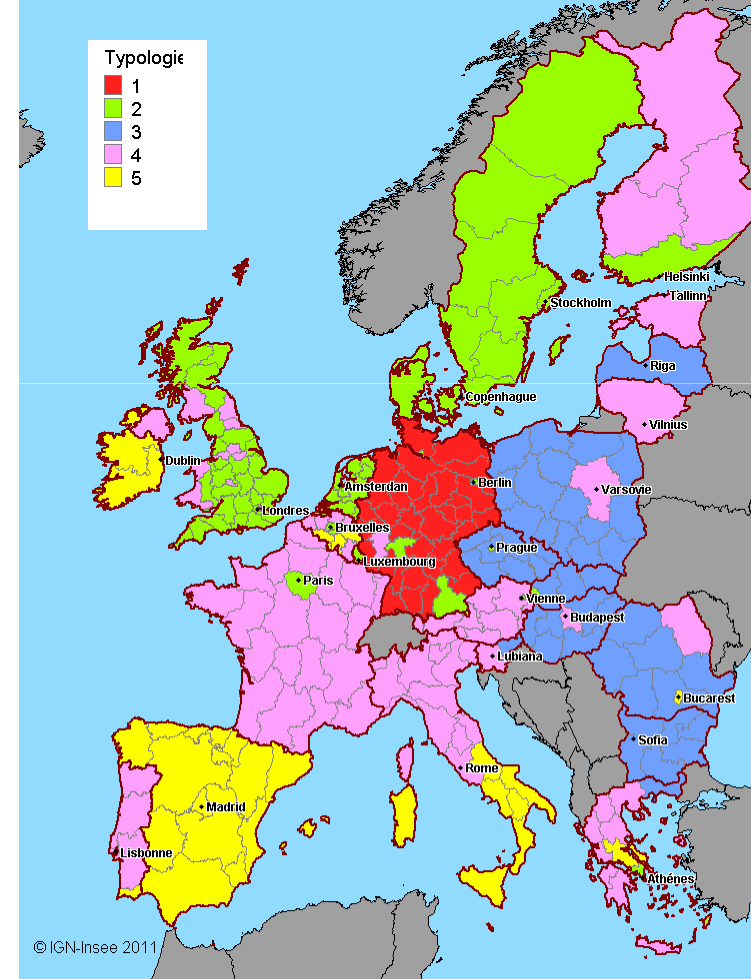
Ajout de 2 indicateurs environnementaux

→ vulnérabilité au changement climatique

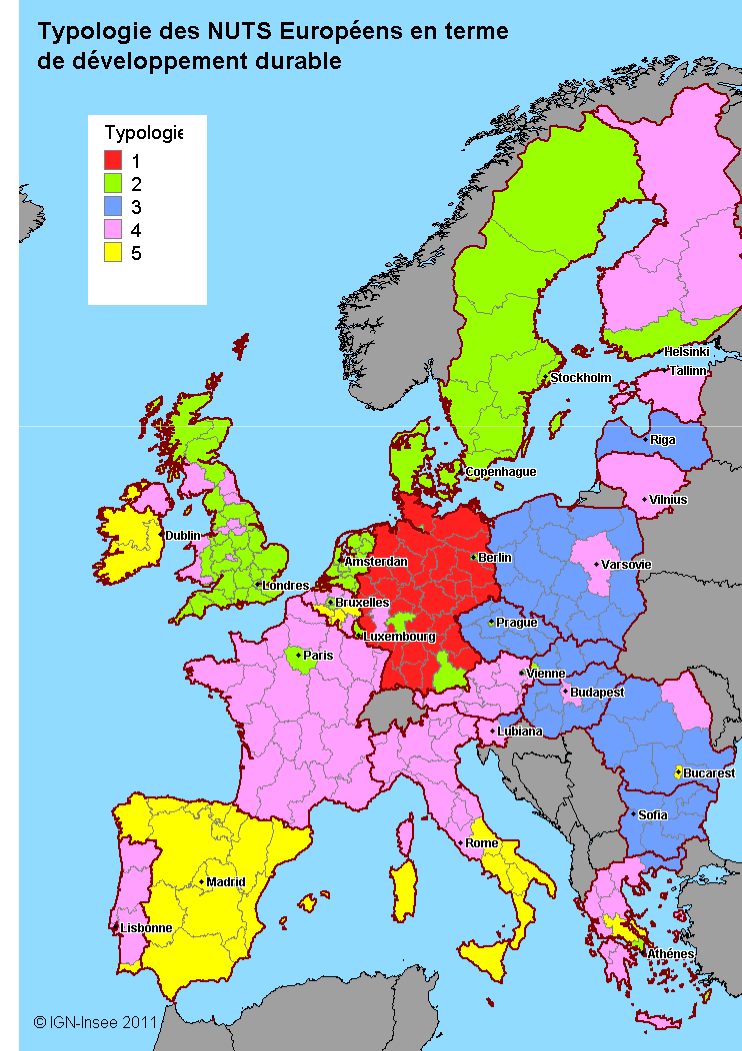
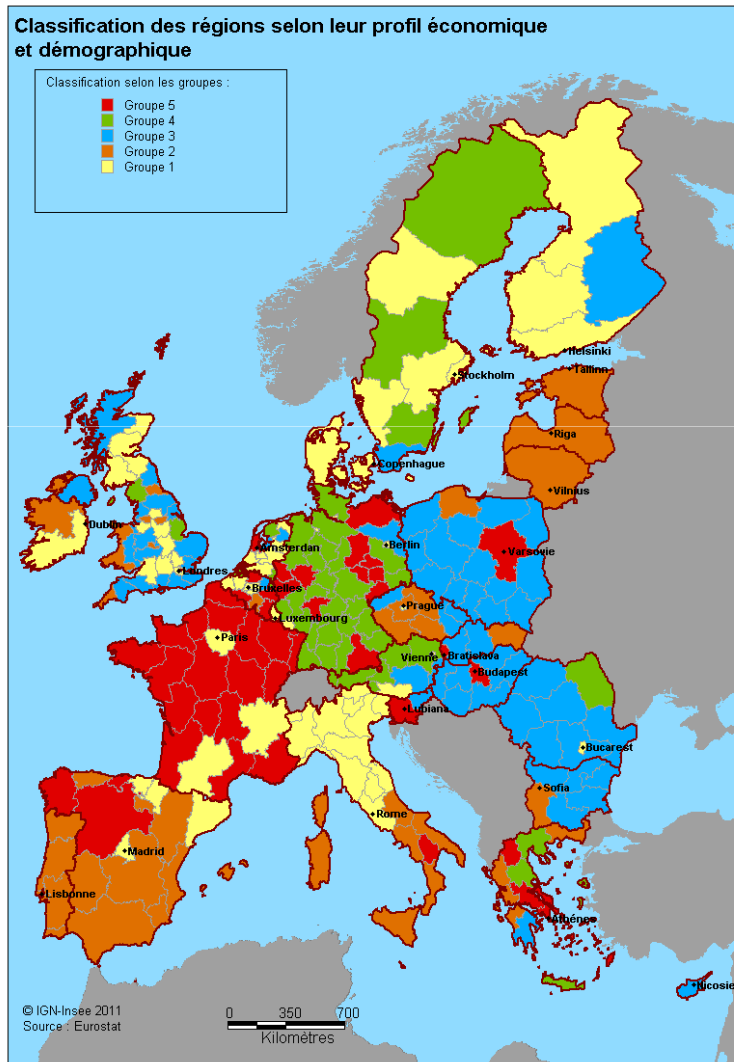
→ capacité de traitement des eaux usées

Page 18

Typologie des NUTS Européens en terme de développement durable

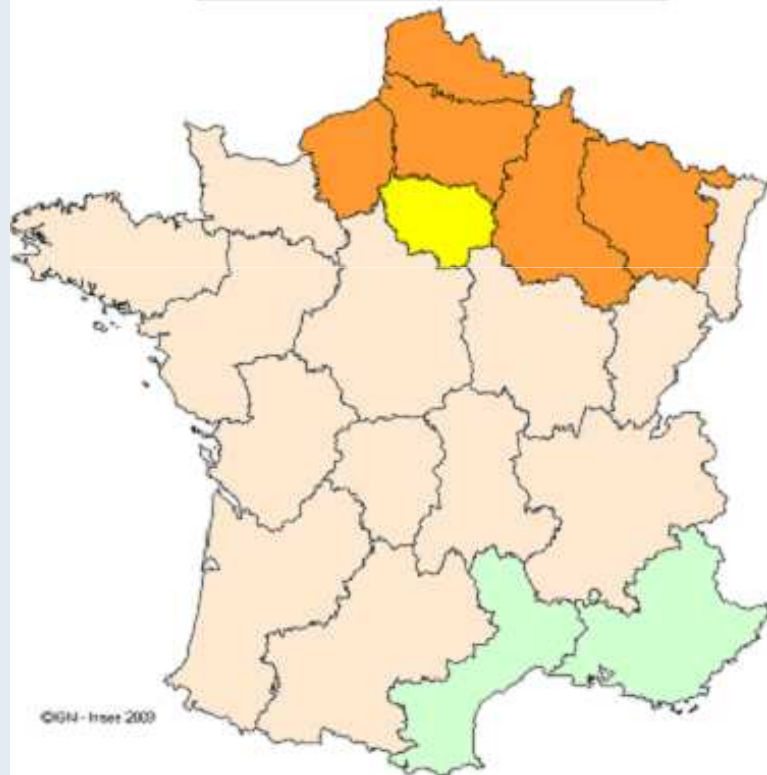


# Des différences au sein des pays à relativiser

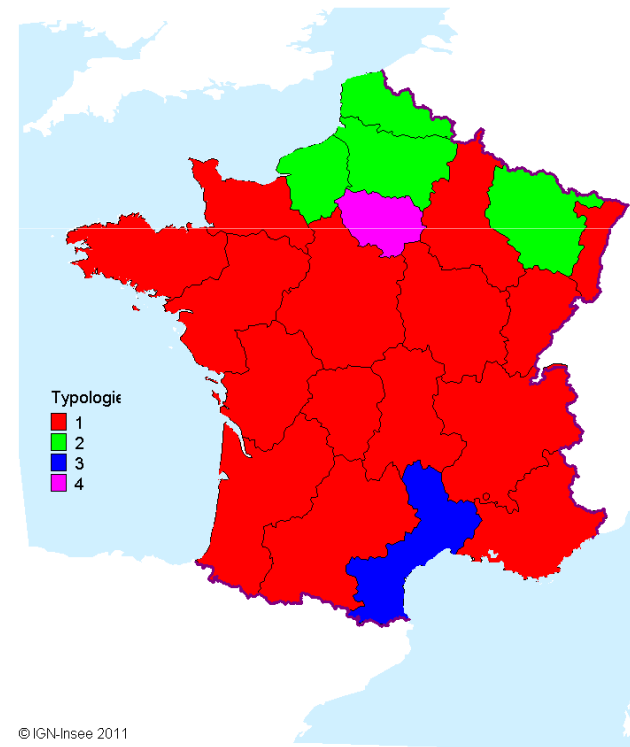


# Une nouvelle typologie à partir d'indicateurs Europe 2020 pour la France

Typologie des régions de France continentale  
en terme de développement durable

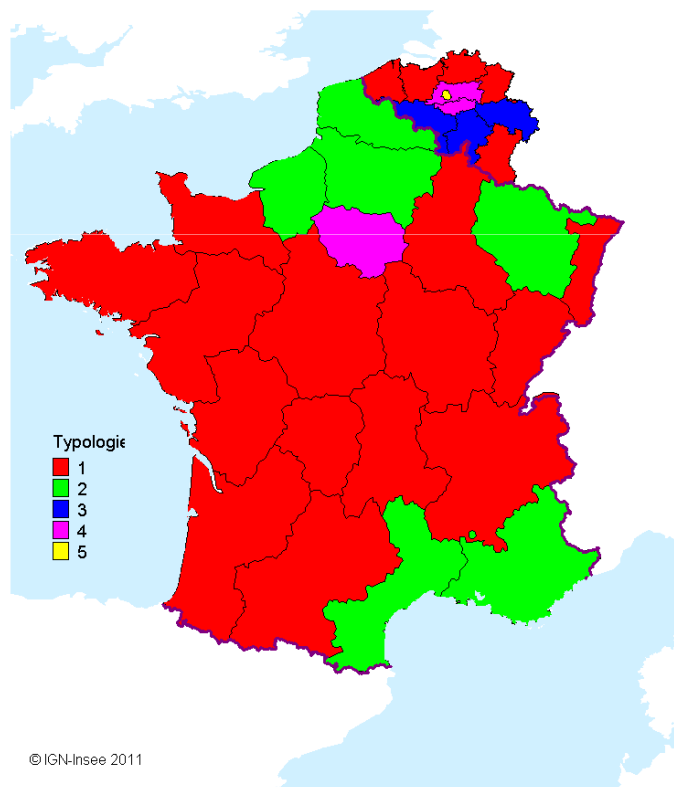


Typologie des régions de France continentale  
en terme de développement durable



# Une nouvelle typologie à partir d'indicateurs Europe 2020 pour la France et la Belgique

Typologie des régions de France continentale et des  
Provinces belges en terme de développement durable





## Objectifs

- améliorer la prise en compte des indicateurs sociaux et environnementaux dans les typologies franco-belge et européenne
- introduire les dynamiques de moyen terme dans la typologie ou dans une seconde typologie



# Merci de votre attention