

8 décembre 2015

Le vieillissement de la population sous l'angle de l'âge prospectif - une approche complémentaire

Marie Vandresse



Table des matières

- Introduction
- Les indicateurs démographiques « conventionnels » du vieillissement
 - Définition du vieillissement*
 - Les indicateurs*
- Une approche complémentaire: l'âge prospectif
 - A new way of thinking*
 - Illustrations*
- Conclusion

Introduction

Le vieillissement, c'est quoi?

- Beaucoup d'idées « fixes » à travers le temps
 - ⇒ Un individu est « âgé » dès 65 ans.
 - ⇒ Un individu est improductif dès 65 ans.
 - ⇒ Un individu est à charge de la société dès 65 ans.
- Pourquoi 65 ans?
 - ⇒ Remonter à Bismarck (années 1880) qui a instauré le système de retraite par répartition.
 - ⇒ « *Fixer un âge à partir duquel le nombre de survivants n'aurait pas été trop élevé pour limiter le coût du financement nécessaire à l'instauration d'un régime de pension* ».
 - (Bondas, 1926, les cahiers de la commission syndical de Belgique, n°9)
 - ⇒ Critère choisi sur une notion d'espérance de vie à ce moment-là.
(l'espérance de vie était même inférieure, +/- 45 ans en Belgique)

Introduction

Le vieillissement, c'est un concept qui évolue

- L'âge de la retraite:
 - ⇒ Avant: entrée dans la vieillesse
 - ⇒ Aujourd'hui: début d'une nouvelle étape
- Une nouvelle étape en trois phases:
 1. l'âge où l'on est âgé sans être vieux
 - ⇒ hors du marché du travail, grand parentalité, vie associative...
 2. L'âge de la vieillesse
 - ⇒ début des soucis de santé qui limitent le dynamisme
 3. L'âge de la perte d'autonomie
 - ⇒ installation de la dépendance aux autres

Tavoillot, 2014, *Pourquoi vieillir*, In: Le vieillissement actif dans tous ses états
(Eds: Moulaert, Carbonnelle et Nisen)

Les indicateurs démographiques « conventionnels » du vieillissement

Les indicateurs démographiques conventionnels du vieillissement

Définition du vieillissement de la population

*Une population vieillit si la part des **âgés** au sein de cette population augmente.*

Ceci peut résulter de paramètres individuels,

*l'allongement de la durée de vie
la baisse de fécondité, qui réduit le nombre de jeunes*

être renforcé par l'historique de cette population

*les « baby-boomers » arrivent à l'âge de la pension
les générations de parents nés après 1965 sont moins nombreuses*

et être modifié par les migrations (internationales au niveau du Royaume).

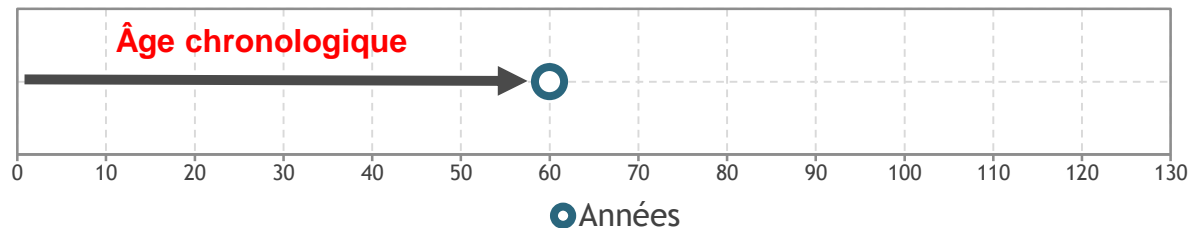
Les indicateurs démographiques conventionnels du vieillissement

Les indicateurs « conventionnels » du vieillissement de la population

⇒ Des indicateurs parmi d'autres...

- Âge moyen de la population
- Proportion des plus de 65 ans
- Ratio de dépendance des âgés (65+ / 15-64 ans)

⇒ Sur la base de l'âge *chronologique*, soit le nombre d'années vécues depuis la naissance.



Une approche complémentaire: l'âge prospectif

Une approche complémentaire: l'âge prospectif

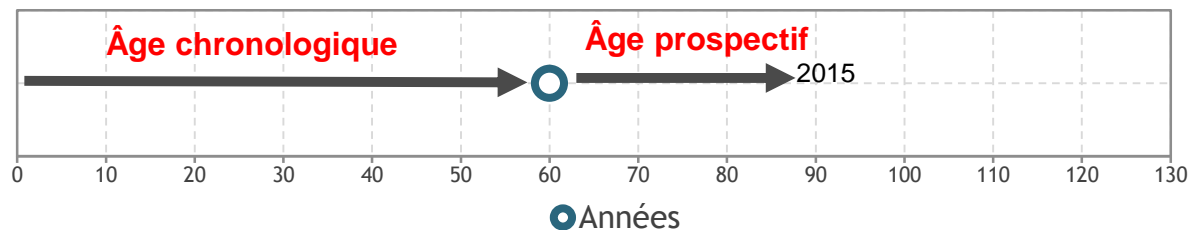
- “A new way of thinking about ageing is needed”

(Scherbov, Sanderson, Lutz)

⇒ Un individu de 65 ans il y a 40 ans n'a pas le même 'profil' qu'un individu de 65 ans aujourd'hui ou de demain.



⇒ Intégrer la notion d'âge prospectif, à savoir le nombre d'années restant à vivre, dans les indicateurs du vieillissement



Scherbov & Sanderson, A new perspective on population aging (Demographic Research 2007)

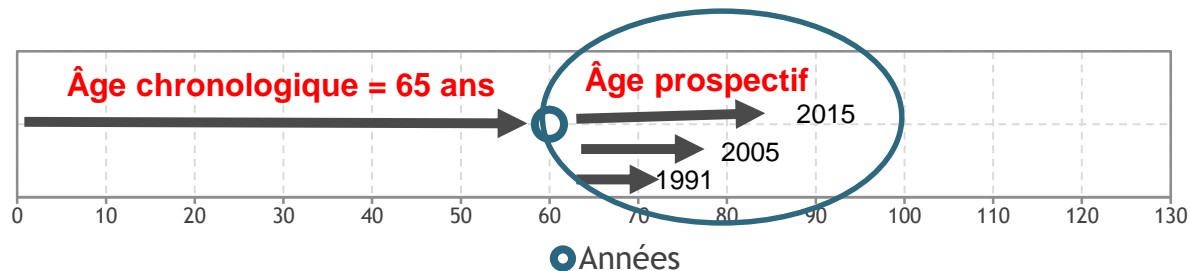
Une approche complémentaire: l'âge prospectif

- “A new way of thinking about ageing is needed”

(Scherbov, sanderson, Lutz)

⇒ Un individu de 65 ans il y a 40 ans n'a pas le même 'profil' qu'un individu de 65 ans aujourd'hui ou de demain.

⇒ Intégrer la notion d'âge prospectif, à savoir le nombre d'années restant à vivre, dans les indicateurs du vieillissement



Scherbov & Sanderson, A new perspective on population aging (Demographic Research 2007)

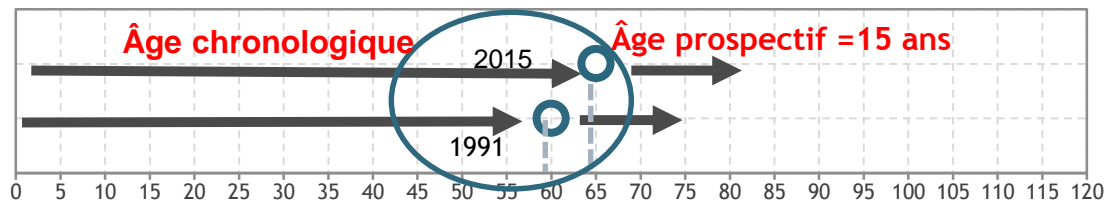
Une approche complémentaire: l'âge prospectif

- “A new way of thinking about ageing is needed”

(Scherbov, sanderson, Lutz)

⇒ Un individu de 65 ans il y a 40 ans n'a pas le même 'profil' qu'un individu de 65 ans aujourd'hui ou de demain.

⇒ Intégrer la notion d'âge prospectif, à savoir le nombre d'années restant à vivre, dans les indicateurs du vieillissement



Scherbov & Sanderson, A new perspective on population aging (Demographic Research 2007)

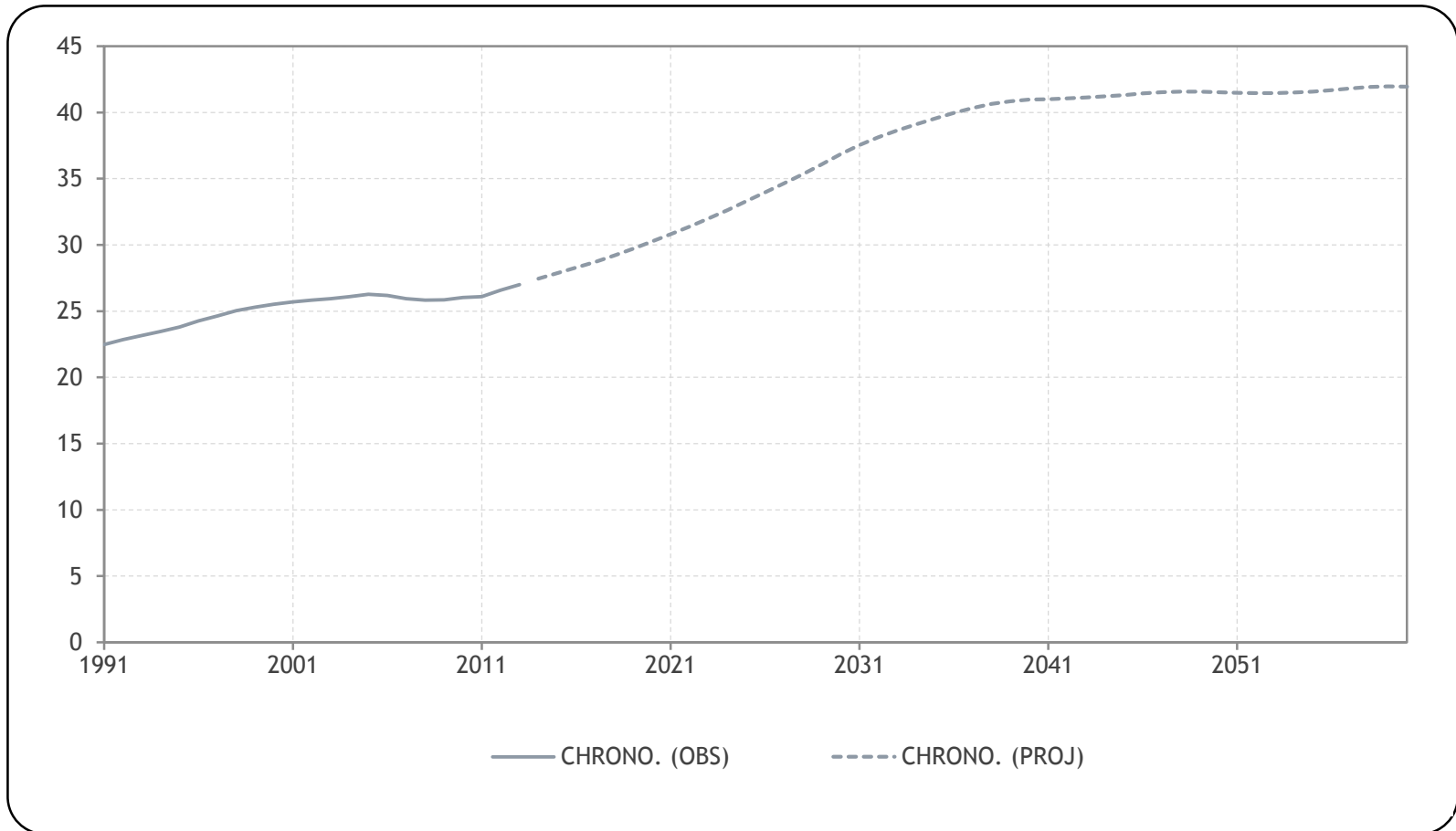
Une approche complémentaire: l'âge prospectif

- Illustrations: définition des indicateurs

	Age moyen de la population	Ratio de dépendance des âgés
Âge chronologique	<i>Nombre moyen d'années vécues par individu dans la population</i>	$\frac{\text{Pop. 65 +}}{\text{Pop. 15 - 64}}$ <p>(en lien avec l'âge du départ à la retraite)</p>
Âge prospectif	<i>Nombre moyen d'années restant à vivre par individu dans la population</i>	$\frac{\text{Pop. Esp. vie} < 15 \text{ ans}}{\text{Pop. Esp. vie} > 14 \text{ ans et } \hat{\text{age}} > 15 \text{ ans}}$ <p>(en lien avec l'espérance de vie, en supposant que la vieillesse est liée au nombre d'années restant à vivre)</p>

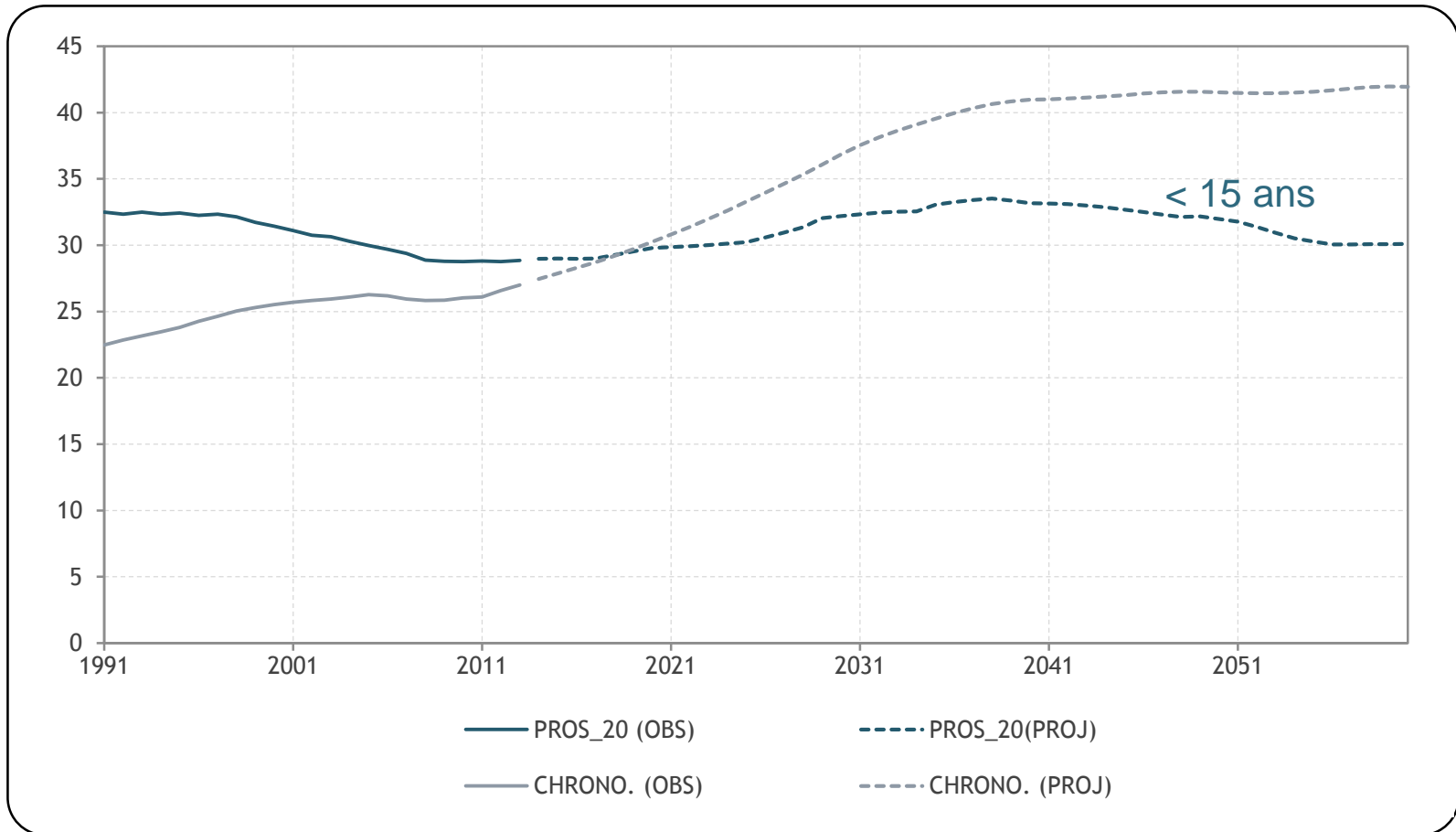
Une approche complémentaire: l'âge prospectif

Illustration 1: le ratio de dépendance des âgés - Royaume



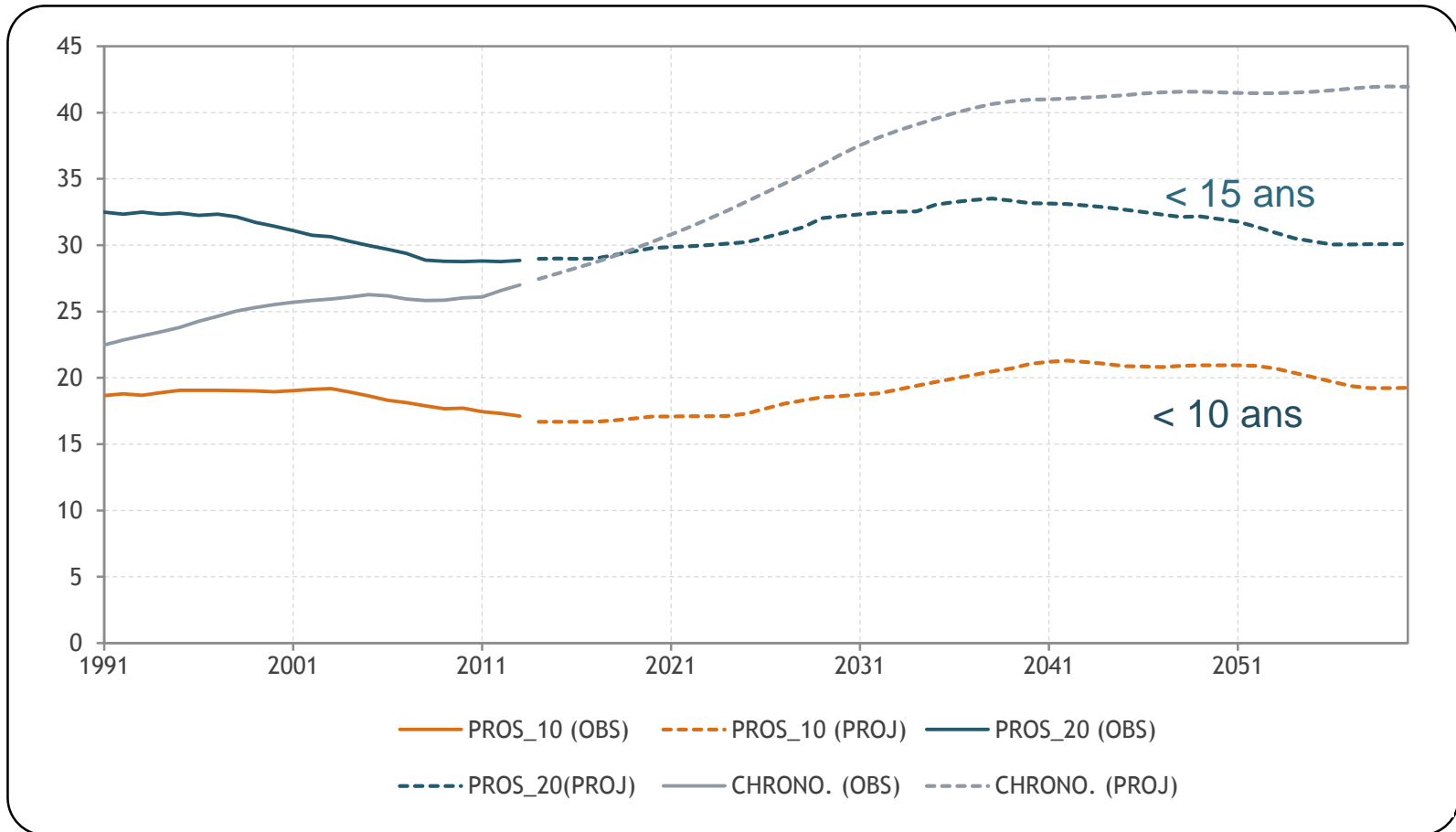
Une approche complémentaire: l'âge prospectif

Illustration 1: le ratio de dépendance des âgés - Royaume



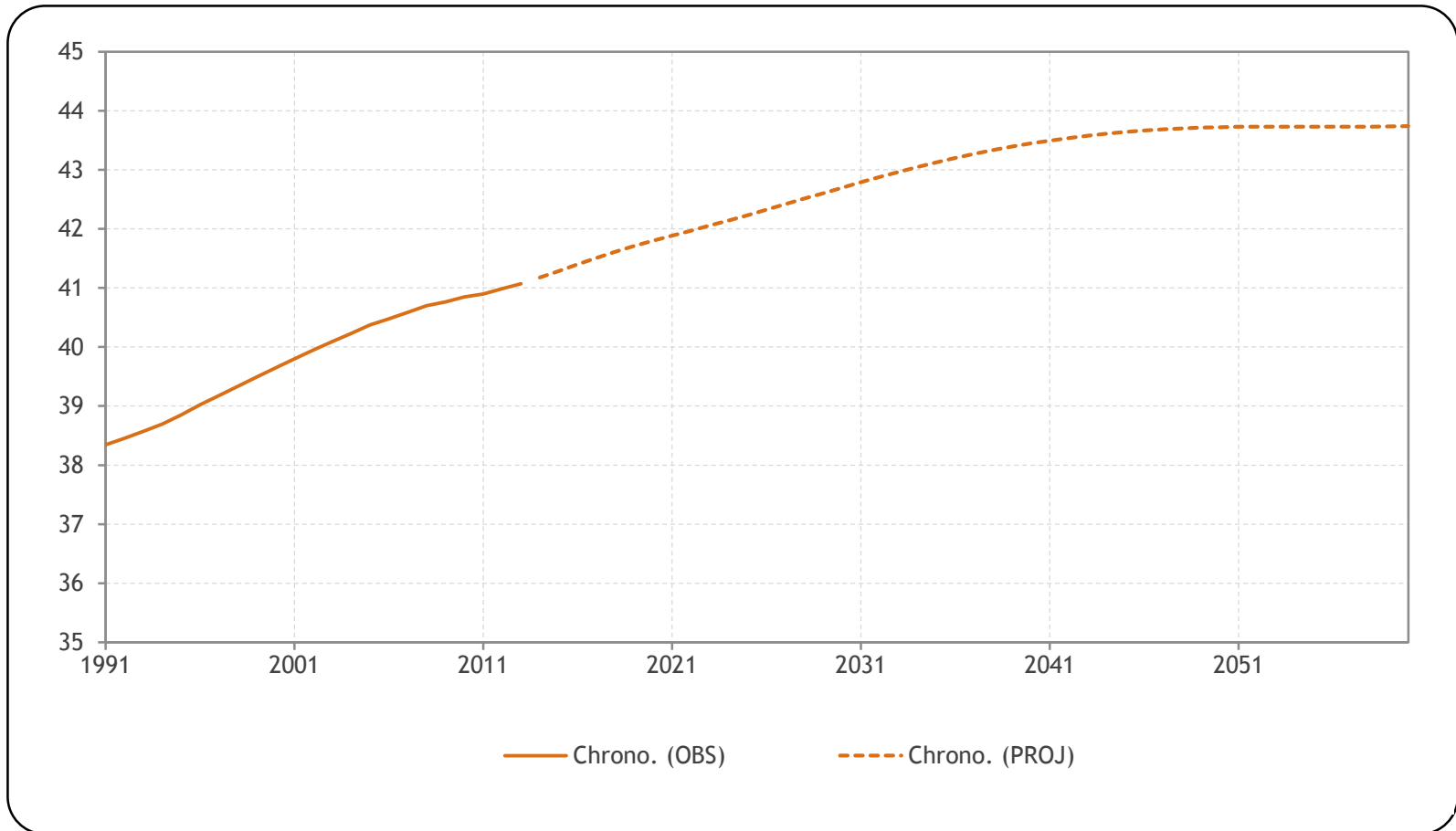
Une approche complémentaire: l'âge prospectif

Illustration 1: le ratio de dépendance des âgés - Royaume



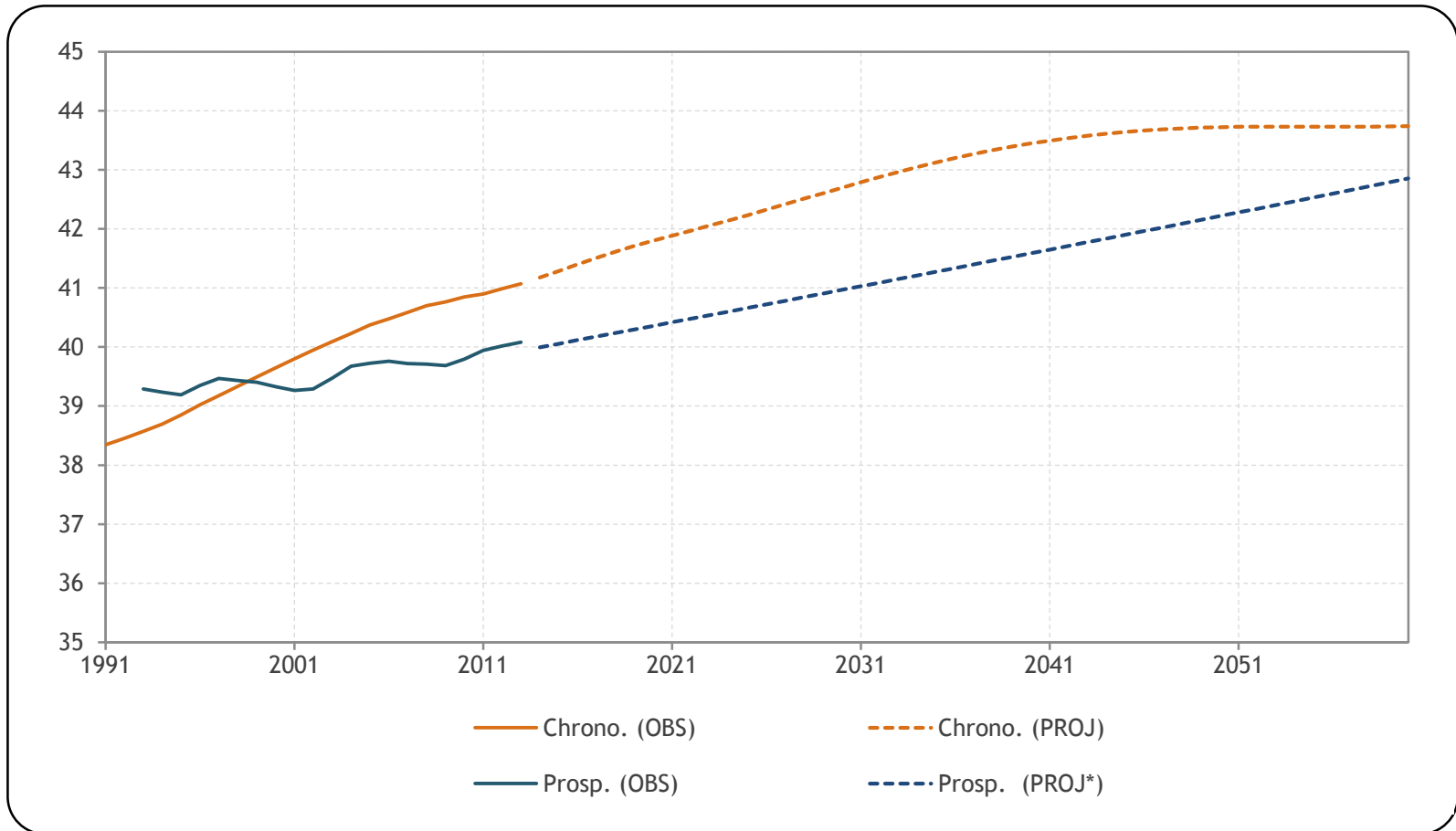
Une approche complémentaire: l'âge prospectif

Illustration 2: l'âge moyen - Royaume



Une approche complémentaire: l'âge prospectif

Illustration 2: l'âge moyen - Royaume



Une approche complémentaire: l'âge prospectif

⇒ Les 10, 15 ou 20 dernières années de vie... en bonne santé?

Importance de l'évolution de l'espérance de vie en bonne santé; développer les indicateurs et les projections...

⇒ Permet de positiver le défi du vieillissement: ce n'est pas un problème mais une opportunité.

⇒ À un âge donné, tenir compte du fait que les caractéristiques socio-économiques, comportementales ou encore en matière de soins de santé ne sont pas constantes dans le temps.

Conclusion

Conclusion

Viellissement de la population, oui mais...

⇒ Les indicateurs démographiques basés sur un critère d'âge sont un des éléments de la réflexion.

⇒ Les interprétations peuvent être nuancées en fonction des approches retenues:

“Aging” signifie qu'en moyenne les individus dans une population sont plus âgés (*âge chronologique*), mais avec un nombre d'années restant à vivre qui augmente (*âge prospectif*)

⇒ Le ratio de dépendance des âgés en âge prospectif reste quasi constant.

⇒ Davantage tenir compte des modifications dans le profil des personnes âgées?

- Un individu de 70 ans hier n'a pas le même profil qu'un individu de 70 ans aujourd'hui ou de demain
- Davantage tenir compte de l'espérance de vie en bonne santé

Conclusion

Chronologique - prospectif: des indicateurs complémentaires!

« il faut recourir aux indices les plus adaptés, qui peuvent varier en fonction de l'aspect du vieillissement, ou de ses conséquences que l'on veut privilégier »

Calot, G., et Sardon, 2000 Espace, populations, sociétés

Merci pour votre attention

Indicateurs du vieillissement	2014	2060
Taux de dépendance des âgés - âge chronologique (65+/15-64)	27,5	42



Indicateurs du vieillissement	2014	2060
Taux de dépendance des âgés - âge prospectif (<15 ans d'Espérance de vie / (>15 ans d'Espérance de vie))	16,8	19,3



Slides supplémentaires

	Gain par mois 1960-2010		Gain par mois 2013-2060	
	Hommes	Femmes	Hommes	Femmes
REF	2.5	2.3	2.1	1.4
MORTALITY+			1.3	0.8
MORTALITY-			2.6	1.9
MORTALITY- -			4.3	3.8

Slides supplémentaires

Allongement de la vie: facteurs successifs explicatifs

- ⇒ la baisse drastique de la mortalité infantile
- ⇒ les progrès médicaux en matière de maladies cardiovasculaires et de cancer, diminuant sensiblement la mortalité entre 45 et 65 ans
- ⇒ l'accroissement de la longévité aux âges élevés

Evolution de l'espérance de vie à la naissance, dans les tables en âges exacts,
1880-2013

