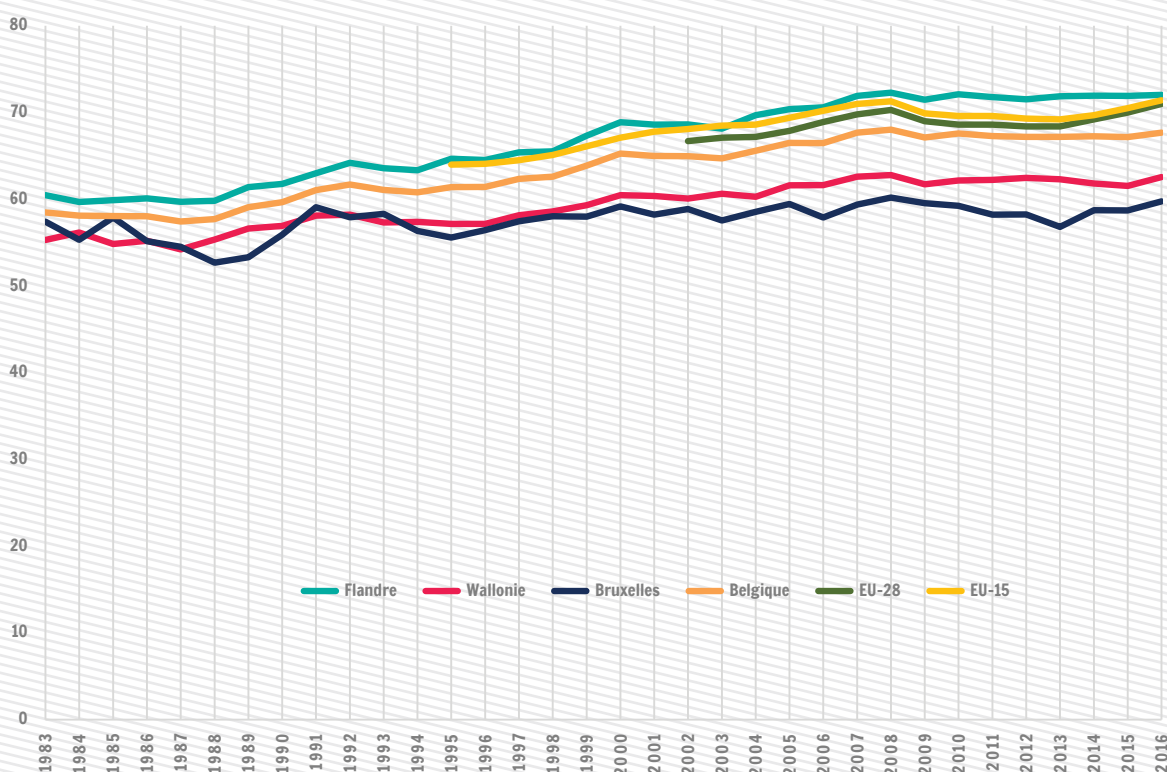


Taux d'emploi des 20-64 ans (BIT)

62,6%

C'est le taux d'emploi wallon des 20-64 ans en 2016, alors que le taux européen était de 71,0 %

Taux d'emploi BIT des 20-64 ans par régions belges et moyennes belge et européennes



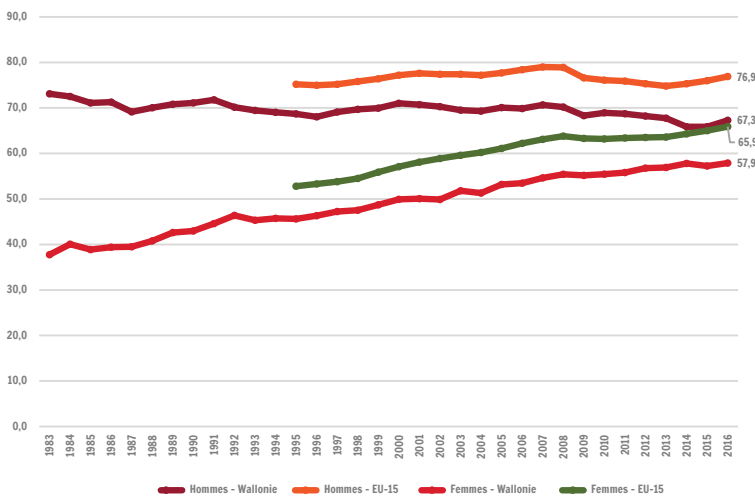
Sources : Enquête sur les Forces de Travail - Update Eurostat 26/04/2016 - Steunpunt WSE

En 2016, le taux d'emploi des 20-64 ans en Wallonie (62,6 %) reste inférieur à la moyenne belge (67,7 %), aux moyennes européennes (71,0 % pour l'Europe des 28 et 71,4 % pour l'Europe des 15) et au taux flamand (72,0 %) mais il est supérieur au taux observé à Bruxelles (59,8 %).

Dans le cadre de la stratégie européenne EU-2020, c'est le taux d'emploi des 20-64 ans qui a été sélectionné comme indicateur cible. L'objectif européen est d'arriver à ce que 75 % des habitants européens âgés de 20 à 64 ans travaillent en 2020. Au niveau belge, un objectif de 73,2 % à cet horizon a été fixé dans le cadre du Programme national de réforme (PNR, avril 2011).

Taux d'emploi des 20-64 ans (BIT)

Taux d'emploi BIT des 20-64 ans en Wallonie et dans l'Europe des 15



Le taux d'emploi des femmes montre une tendance à la hausse, aussi bien au niveau wallon qu'au niveau de l'Europe des 15, depuis le début de la période d'observation. Après un bref arrêt de la croissance du taux en 2015, en Wallonie, elle se poursuit en 2016. Le taux d'emploi des hommes est, quant à lui, plus stable et a tendance à baisser sur le long terme.

Le taux d'emploi des femmes reste cependant inférieur au taux d'emploi des hommes. En 2016, en Wallonie, 57,9 % des femmes en âge de travailler avaient un emploi contre 67,3 % des hommes. Au niveau européen ces taux étaient respectivement de 65,9 % et 76,9 %.

Dans le cadre du Programme national de réforme (PNR, avril 2011), l'objectif de taux d'emploi des femmes en 2020 a été fixé à 69,1 %.

Sources : Enquête sur les Forces de Travail - Update Eurostat 25/04/2017 - Steunpunt Werk

Définitions et sources

Le taux d'emploi est calculé en divisant le nombre de personnes occupées (qui ont un emploi) d'une tranche d'âge par la population totale de la même classe d'âge. Cet indicateur est calculé sur la base de l'Enquête sur les Forces de Travail (EFT) dans tous les pays de l'Union européenne dans le respect des définitions du BIT.

Cette enquête par sondage est organisée en Belgique par le SPF-Economie / Direction générale Statistiques, c'est une enquête socio-économique auprès des ménages privés (donc sont exclus les ménages collectifs) dont le but principal est de classer la population en âge de travailler (15 ans et plus) en trois groupes (personnes occupées, chômeurs et inactifs), et de fournir des données descriptives et explicatives sur chacune de ces catégories.

La population occupée comprend les personnes qui, durant la semaine de référence de l'enquête, ont travaillé au moins une heure contre rémunération ou en vue d'un bénéfice ou qui, n'ayant pas travaillé, avaient néanmoins un emploi dont elles étaient temporairement absentes.

Pertinence et limites

Le taux d'emploi calculé sur cette base se conforme aux critères du BIT et permet ainsi les comparaisons internationales.

La définition de l'emploi est très large.

Si globalement un taux d'emploi élevé peut être interprété de manière positive, pour les jeunes un taux d'emploi faible peut être interprété de manière positive comme une possibilité pour ceux-ci de poursuivre leurs études. C'est pourquoi l'objectif européen concerne les 20-64 ans et non les 15-64 ans.

Ces taux sont calculés sur la base de statistiques inférées à partir de l'EFT. Or, l'inférence induit une « marge d'erreur » (que l'on peut cependant circonscrire dans un intervalle de confiance).

Pour en savoir plus :

<http://www.iweps.be/indicateur-statistique/taux-demploi-20-64-ans-bit/>

L'Enquête sur les Forces de Travail : http://statbel.fgov.be/fr/binaries/T7%ESTAT_DTST_21%2ECTAC_ORG_1%2EDIFF_LVL_1%2EFR_tcm326-58094.pdf

SPF-Economie / Direction générale Statistiques : <http://statbel.fgov.be/fr/statistiques/chiffres/travailvie/emploi/>
Steunpunt WSE : <http://www.steunpuntwse.be/>

Personne de contact : Valérie Vander Stricht (v.vanderstricht@iweps.be) / prochaine mise à jour : mai 2018