

Sécurité routière

206 pers.

C'est le nombre de personnes tuées sur les routes wallonnes en 2024 (contre 234 en 2022 et 309 en 2019)

Bilan comparé des accidents et victimes de la route en Wallonie et en Flandre en 2024

	Nombre d'accidents corporels		Nombre de décès dans les 30 jours	
	Wallonie	Flandre	Wallonie	Flandre
Par million d'habitants	2 716	3 252	60,9	39,6
Par 1 000 km de réseau	174	361	3,9	4,4
Par milliard de véhicules.km	251	373	5,6	4,5

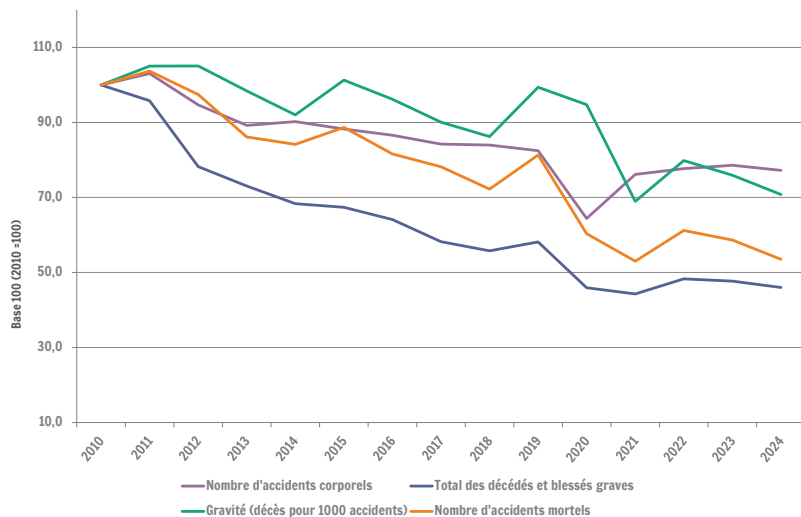
Sources : SPF-Mobilité et Transports, Statbel ; Calculs : IWEPS

En 2024, on a dénombré 10 027 accidents corporels sur les routes wallonnes (35 916 pour la Belgique) faisant au total 12 878 victimes (44 246 pour la Belg.) dont 11 883 blessés légers (40 780 pour la Belg., 24 787 pour la Fl. et 4 110 pour Bxl.), 789 blessés graves (2 996 pour la Belg.) et 206 personnes (470 pour la Belg.) ayant perdu la vie dans les 30 jours suivant l'accident. En 2024, il y a eu 2 % d'accidents en moins faisant 1 % en moins de victimes (-2 % pour la Belgique). Le nombre de personnes tuées s'élève à 206 contre 225 en 2023 soit en diminution de 8 % pour la Wallonie (-6 % pour la Belgique). Dans une même tendance avec une moindre ampleur, le nombre de blessés graves baisse de -2 % (-8 % pour la Belgique) et celui des blessés légers diminue de 1 % (-2 % pour la Belgique). Rappelons que l'objectif du Gouvernement wallon est de réduire à 100 le nombre de tués sur les routes wallonnes d'ici 2030 (AWSR).

La prise en compte des statistiques d'accidents de la route et particulièrement celles relatives au nombre de personnes tuées par million d'habitants (61), peut paraître peu « flatteuse » en comparaison avec la Flandre (40), la moyenne belge (43) voire européenne (45 pour EU-27 en 2023). Cette différence tend à diminuer et est à objectiver vu l'importance du trafic de transit et de la plus faible densité d'habitants en Wallonie ainsi que par une spécificité du réseau (moins congestionné avec de longues étendues sans habitation, où les vitesses pratiquées sont plus élevées). Il y a beaucoup moins d'accidents corporels en Wallonie (10 027) qu'en Flandre (22 185), mais ils sont généralement plus graves.

Sécurité routière

Evolution des accidents de la route en Wallonie de 2010 à 2024

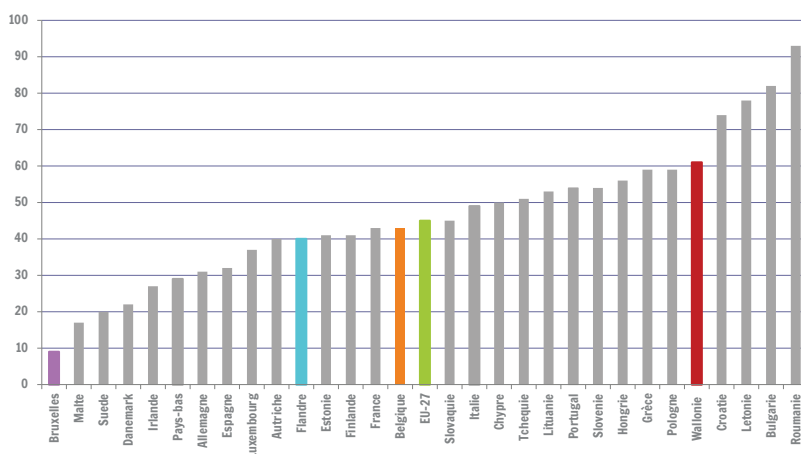


Malgré un rebond récent, la tendance générale est à la baisse depuis 2010 au niveau des accidents corporels de la route (-23 %), des tués et blessés graves (-54 %) et du nombre d'accidents mortels (-47 %).

En 2024, la majorité des usagers tués dans les 30 jours sont des automobilistes (118 pour 219 en B.), suivis par les piétons (28 pour 70 en B.), les cyclistes (11 pour 89) et les cyclo-motocyclistes (38 pour 67). Ces quatre catégories représentent un total de 95 % (91 % pour la Belg.) des tués 30 jours. Le chiffre de tués à vélo (11) est en diminution (18 en 2022 et 13 en 2023).

Sources : SPF-Mobilité et Transports, Statbel ;
Calculs : IWEPS

Décès 30 jours de la route par million d'habitants, 2023



En 2023, le nombre moyen de morts sur la route dans les 27 pays de l'union européenne (EU-27) était de 45 morts par million d'habitants, légèrement supérieur au résultat de la Belgique (43). Le chiffre wallon, plus élevé, est de 61 décès par million d'habitants pour 40 pour la Flandre et 6 pour Bruxelles.

Note :
- Le nombre de décédés dans les 30 jours par million d'habitants (2023 dernières données européennes disponibles).

Sources : EC DG Mobility & Transport, Statbel ;
Calculs : IWEPS

Définitions et sources

- Un accident entre plus de 2 véhicules est considéré comme un seul accident.
- Bien que le choix se soit porté sur les statistiques « Accidents » de 2023, ces dernières sont rapportées aux dernières données officielles disponibles en termes de réseau routier (2010) et de trafic (2017) afin de permettre une comparaison.
- Le réseau considéré représente l'ensemble des autoroutes et routes, à l'exclusion des routes non revêtues pour l'année 2010.

Sources : EC DG Mobility & Transport ; Statbel ; Calculs : IWEPS.

Pertinence et limites

Le nombre de tués (tous les décès de la route endéans les 30 jours) est la donnée la plus fiable. La probabilité qu'un accident fasse l'objet de l'intervention de la police ou des parquets y est en effet la plus grande. Les données des blessés légers sont très probablement sous-estimées, notamment pour les usagers faibles (piétons, cyclistes).

Pour en savoir plus :

<http://statbel.fgov.be/fr/themes/mobilite/circulation/accidents-de-la-circulation#news>

Personne de contact : Julien Juprelle (j.juprelle@iweps.be) / prochaine mise à jour : septembre 2026