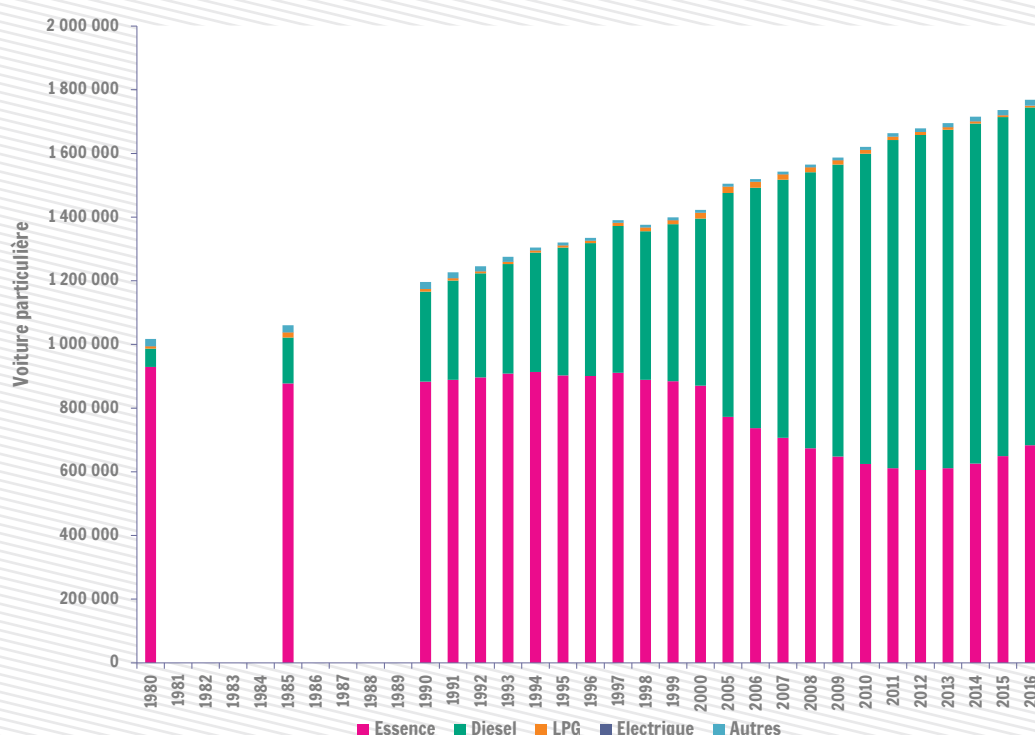


Parc automobile et immatriculations

1 768 300

C'est le nombre de voitures particulières en Wallonie au 01/08/2016, soit 77 % du parc de voitures particulières enregistrées

Evolution du parc automobile des voitures particulières en Wallonie et par type de motorisation



Sources : SPF-Economie / Direction générale Statistiques - Parc de véhicules à moteur ; Calculs : IWEPS

Au 1^{er} août 2016, 2 291 083 véhicules sont comptabilisés en Wallonie (contre 2 241 786 en 2015, en augmentation de +10 % entre 2010 et 2016, toutes catégories confondues) dont 1 768 300 voitures particulières (+9 % depuis 2010). Ainsi, en Wallonie, il y a 491 voitures particulières pour 1 000 habitants en 2016, contre 507 en Belgique. Il y en avait 398 en 1995.

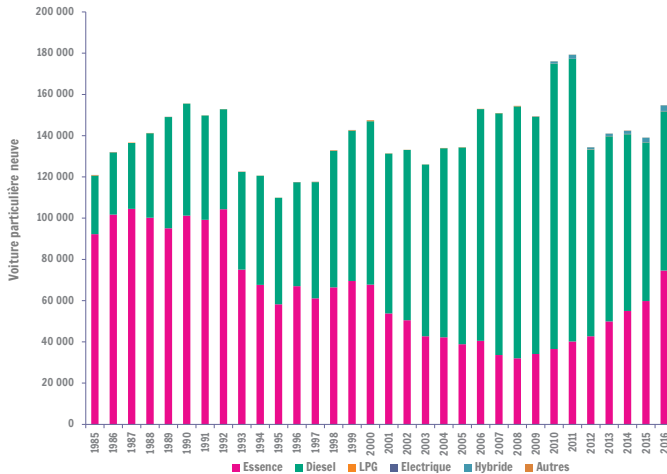
Pour l'année 2015, le kilométrage par an des voitures immatriculées en Wallonie s'élève en moyenne à 15 712 km (15 151 chiffre belge, SPF M&T). L'enquête nationale BELDAM (2010) avance, quant à elle, que 83 % des ménages wallons ont au moins une voiture, soit un taux de motorisation élevé mais moindre que celui des flamands. Les voitures des ménages wallons parcouraient 17 773 km en un an en 2010. Selon le SPF M&T, les voitures-salaires représenteraient 3,3 % des voitures immatriculées en Wallonie (7,3 % au niveau du chiffre belge) et parcouraient deux fois plus de kilomètres annuellement que les autres voitures.

L'évolution du parc automobile vient également corroborer ce constat. Avec plus de 1,7 million d'unités en 2016, les voitures particulières représentent 77 % du parc total des véhicules (+34 % entre 1995 et 2016), avec des véhicules de plus en plus pourvus de moteurs diesel. Le pourcentage de motorisation diesel est cependant en diminution depuis 2012 (60 % en 2016) et est supérieur à celui de l'essence depuis 2006.

En 2016, 410 713 voitures particulières ont fait l'objet d'une demande d'immatriculation (soit +3,3 %) en Wallonie : 38 % en tant que voiture neuve et 62 % en tant que voiture d'occasion.

Parc automobile et immatriculations

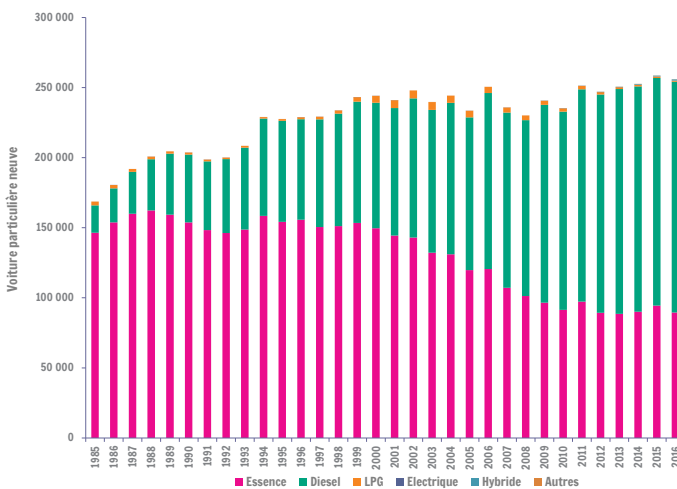
Evolution du nb d'immatriculations de voitures particulières neuves en Wallonie



En 2016, 154 782 voitures particulières neuves ont été immatriculées (48 % en motorisation essence et 50 % en diesel), soit +11,3 % par rapport à 2015. Cette augmentation concerne principalement la motorisation essence (+24,7 %).

Sources : SPF-Economie / Direction générale Statistiques et Information économique

Evolution du nb d'immatriculations de voitures particulières d'occasion en Wallonie



En 2016, 255 931 voitures particulières d'occasion ont été immatriculées (35 % en motorisation essence et 64 % en diesel), soit -1 % par rapport à 2015.

Sources : SPF-Economie / Direction générale Statistiques et Information économique

Définitions et sources

Le parc de véhicules regroupe tous les véhicules motorisés inscrits en Belgique. Les décomptes se font au 1^{er} août de chaque année pour le parc et au 31 décembre pour les immatriculations de véhicules.

Voiture-salaire : voiture de société mise par les employeurs à disposition de certains de leurs travailleurs et que ceux-ci peuvent utiliser à des fins autres que professionnelles.

Sources : SPF-Economie / Direction générale Statistiques - Parc de véhicules à moteur ;
Calculs : IWEPS.

Pertinence et limites

Les données sont produites par la DIV du SPF M&T et reprises par le SPF-Economie / Direction générale Statistiques.

Les véhicules inscrits au nom d'une société de leasing (y compris les véhicules d'entreprise) sont tous enregistrés à l'adresse (commune) du siège (social) de la société. L'interprétation des chiffres est à réaliser avec une certaine prudence car le nombre de véhicules immatriculés sur un territoire ne reflète pas forcément le nombre de véhicules disponibles sur ce même territoire.

Pour en savoir plus : <http://walstat.iweps.be>

Personne de contact : [Julien Juprelle \(j.juprelle@iweps.be\)](mailto:j.juprelle@iweps.be) / prochaine mise à jour : septembre 2017