

VALEURS ET REPRÉSENTATIONS POLITIQUES EN WALLONIE

Pierre BAUDEWYNS

Ferdinand TEUBER

Institut de Science Politique Louvain-Europe

UCLouvain

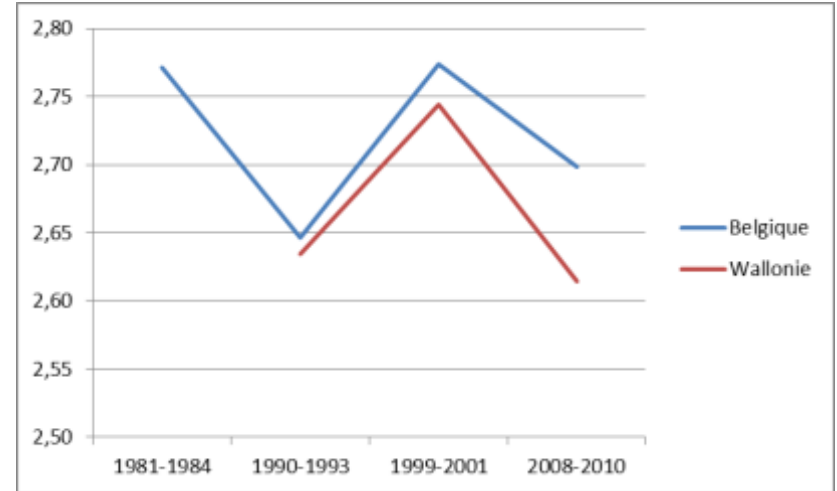
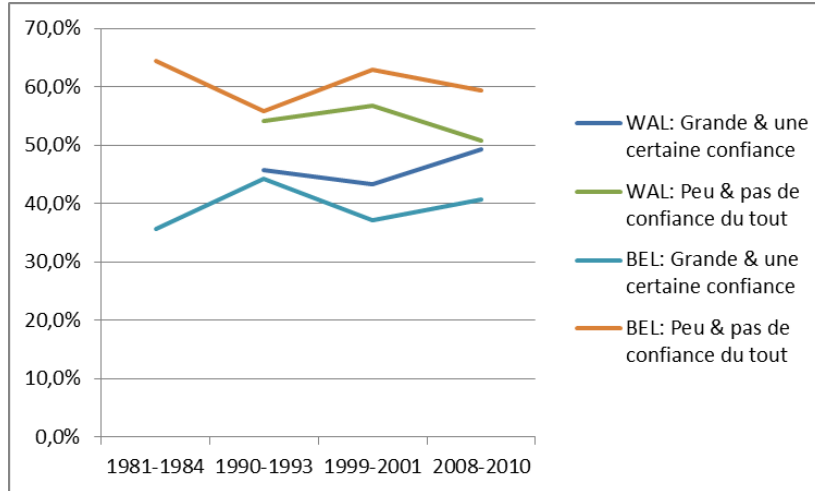
Problématique

- Déficit démocratique
 - Désintéressement du citoyen pour la politique
 - Recul de l'activisme politique
 - Accroissement du cynisme politique(Putnam, 2000; Putnam & Goss, 2002; Manin, 1997)

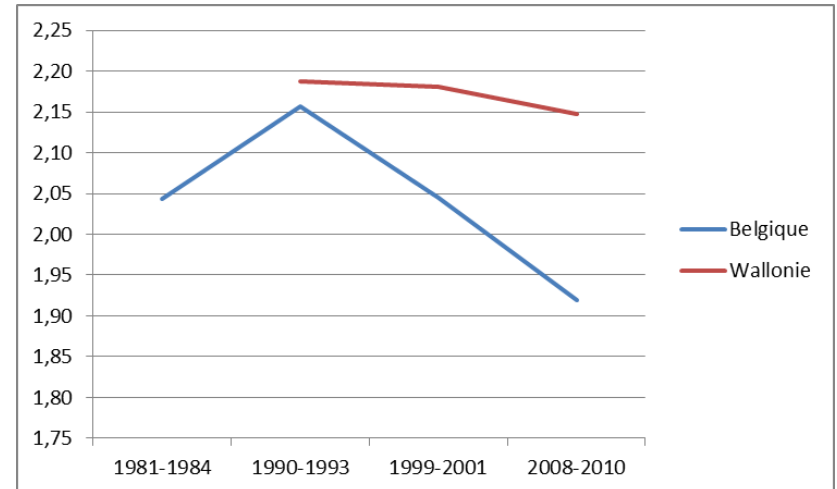
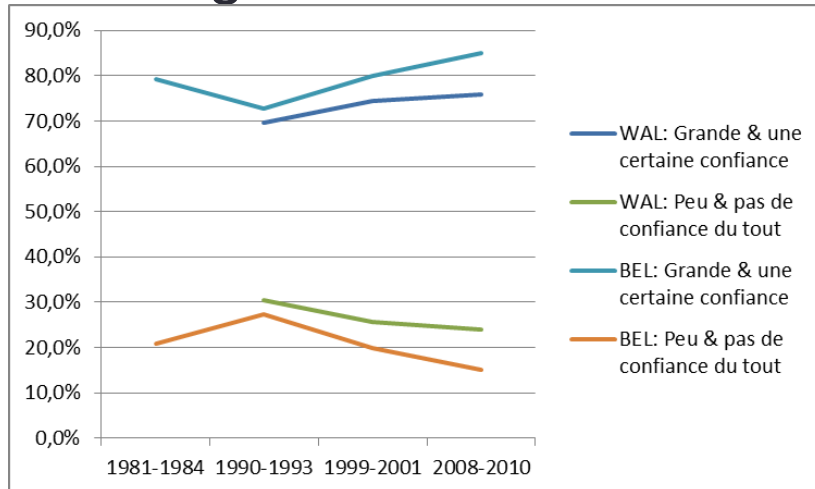
- Formes alternatives de participation et d'intérêt politiques
 - Vote et affiliation à un parti en recul
 - Nouvelles formes de participation politique
 - Emergence des (nouveaux) mouvements sociaux(Inglehart, 1990/1999; Barnes & Kaase, 1979, Beck, 1992; Dalton, 2002)

Confiance dans le temps (I)

• Presse

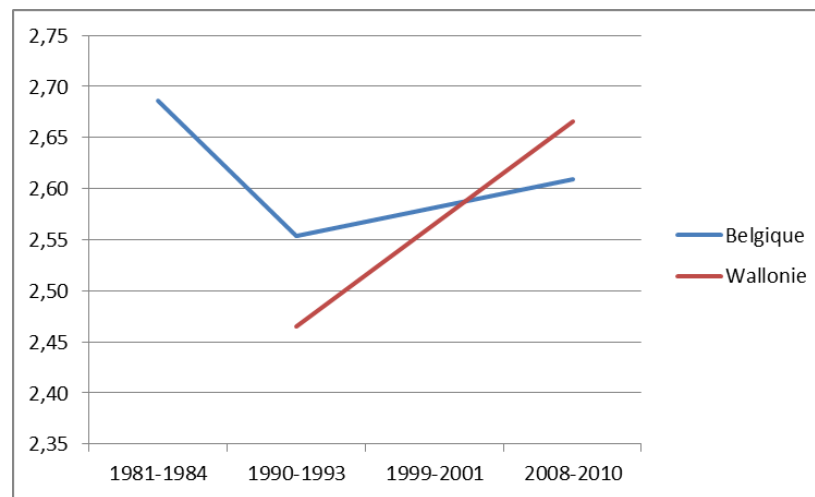
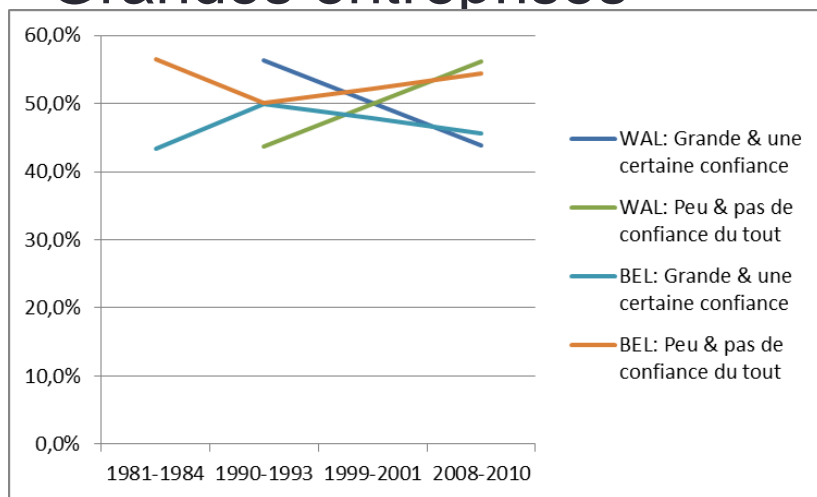


• Enseignement

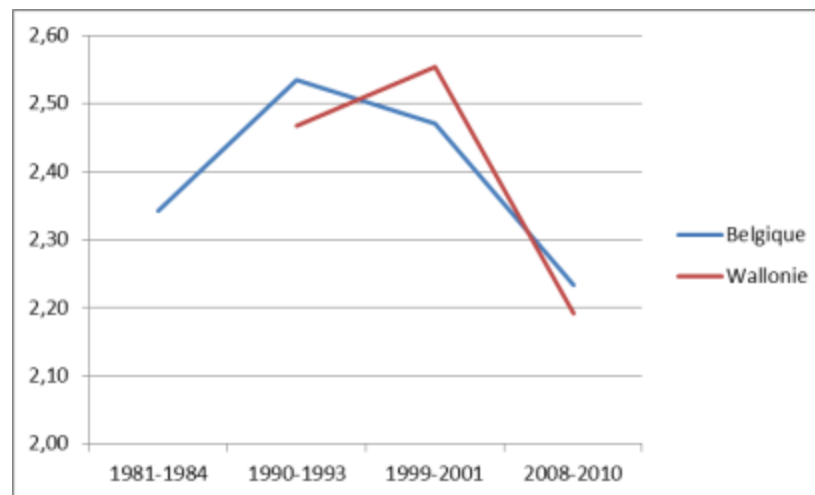
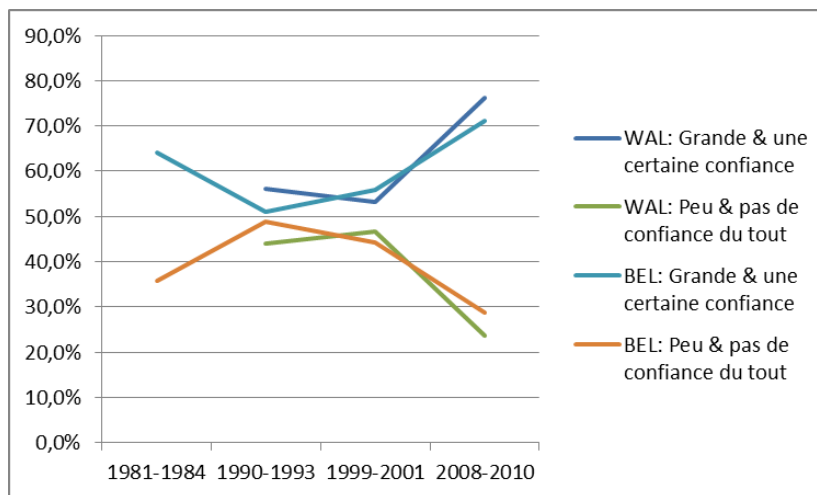


Confiance dans le temps (II)

• Grandes entreprises

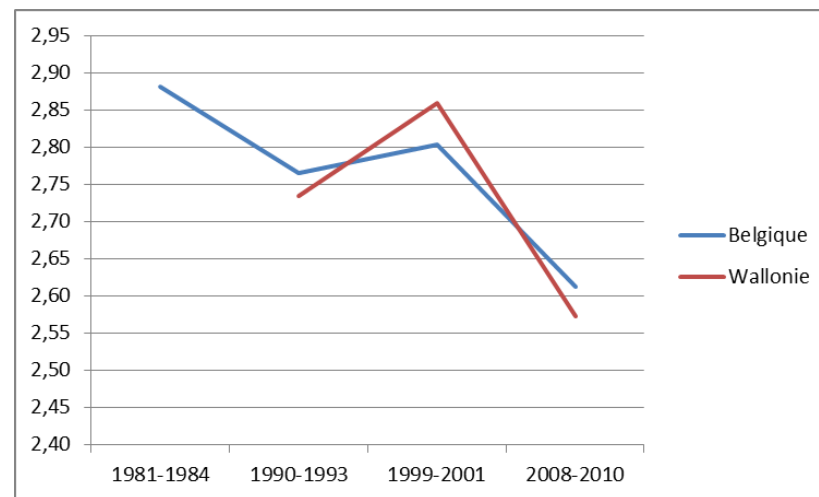
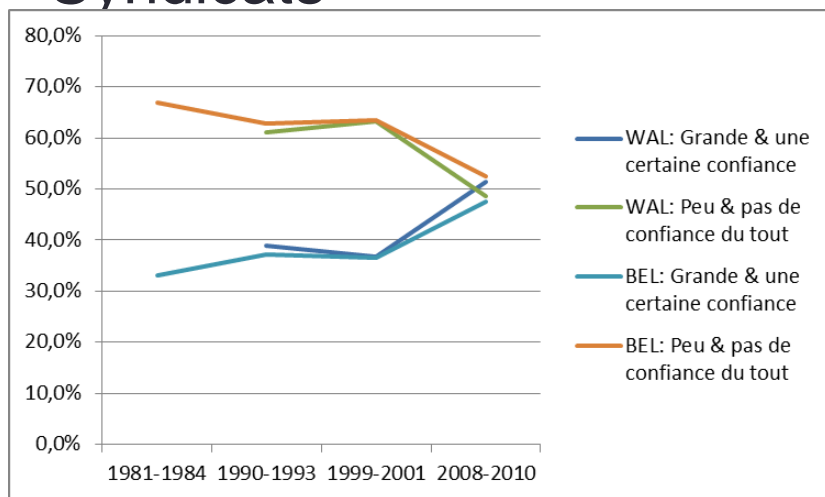


• Police

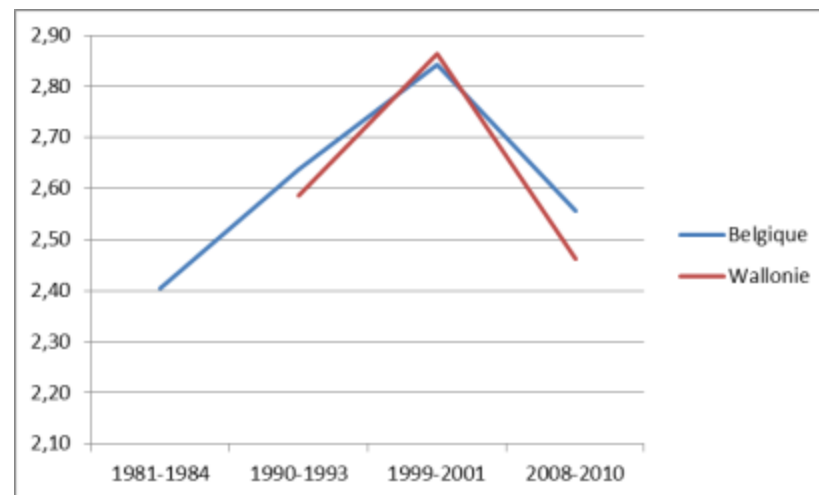
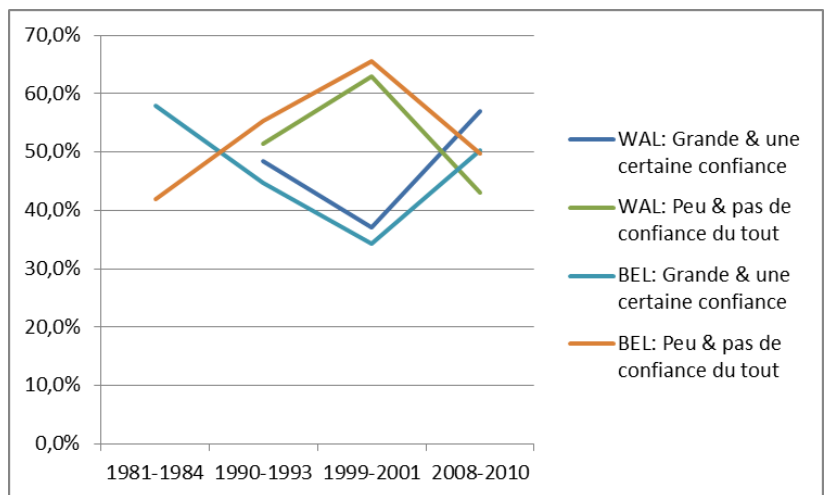


Confiance dans le temps (III)

• Syndicats



• Justice



Evolution de la confiance (IV)

	Pas du tout confiance		Peu confiance		Confiance moyenne		Grande confiance		Confiance totale	
	2012	2007	2012	2007	2012	2007	2012	2007	2012	2007
Enseignement	1,5	4,7	11,5	11,9	50,9	52,1	32,4	27,4	3,8	3,9
Medias	16,8	14,7	38,6	33	41,5	44,9	2,9	6,9	0,2	0,6
Syndicats	13,5		30,1		45,1		10,1		1,1	
Police	5,3		16,9		49,9		25,8		2,2	
Entreprises	7,2	5	26,6	21,3	59,3	62,9	6,1	9,9	0,7	0,9
Justice	12,1	19,4	26,5	27,2	47,1	42,1	13	10,4	1,3	0,9
Partis politiques	20,3		39,3		37,5		2,8		0,1	
Région wallonne	8,2	8,7	23,4	21,4	54,8	56,1	13	12,5	0,5	1,3
Etat belge	7,9	9,7	21,4	25	54,8	52,7	14,7	10,9	1,2	1,7
Europe	12,7		27,2		47,5		11,8		0,9	

Confiance dans les institutions

- Opérationnalisation
 - Pouvez-vous indiquer quel degré de confiance vous avez dans les groupes suivants ?
 - Les médias
 - L'enseignement
 - Les entreprises
 - La police
 - La justice
 - Les syndicats
 - Les partis politiques
 - La Région wallonne
 - L'Etat belge
 - L'Europe
- Deux dimensions
 - Institutionnelle (police, justice, partis, syndicats)
 - (Non-) institutionnelle (médias, enseignement, entreprises)
- Construction de la variable dépendante
 - (police, justice, syndicats et partis)

Hypothèses

Caractéristiques socio-démographiques

Structurelles

Age

Genre

Education

Associations caritatives

Associations culturelles

Associations sportives

Associations professionnelles

Associations institutionnelles

H_{1a}

H_{1b}

H_{2a}

H_{2b}

H_{2c}

H_{2d}

H_{2e}

Caractéristiques politiques

Intérêt pour la politique

Pos. matérialiste-postmatérialiste

Sentiment immigration

Sentiment impuissance

H_3

H_{4a}

H_{4b}

H_{4c}

**Confiance
dans les
institutions**

```
graph LR; H1a --> CI; H1b --> CI; H2a --> CI; H2b --> CI; H2c --> CI; H2d --> CI; H2e --> CI; H3 --> CI; H4a --> CI; H4b --> CI; H4c --> CI; subgraph CI_Box [Confiance dans les institutions]; end
```


Résultats

	Coefficients non standardisés		Coefficients standardisés	Sig
	A	Erreur standard	Bêta	
Constante	,851	,294		,004
Age	-,004	,001	-,091	,003
Genre	,069	,050	,041	,166
Education	-,007	,025	-,010	,774
Associations caritatives	-,048	,041	-,037	,236
Associations loisirs/sportives	,072	,033	,067	,029
Association philosophiques ou religieuses	,178	,080	,065	,025
Associations professionnelles	,070	,087	,024	,422
Associations institutionnelles	,084	,045	,056	,061
Intérêt pour la politique	-,136	,029	-,151	,000
Refus immigration	-,381	,054	-,216	,000
Sentiment d'impuissance	-,298	,068	-,147	,000
Matérialisme-postmatérialisme	-,089	,104	-,025	,393
N	1048			
R ²	.170			
R ² ajusté	.160			

Caractéristiques socio-démographiques

Structurelles

Age

H_{1a}

Genre

Education

H_{1b}

Associations caritatives

H_{2a}

Associations culturelles

H_{2b}

Associations sportives

H_{2c}

Associations professionnelles

H_{2d}

Associations institutionnelles

H_{2e}

Caractéristiques politiques

Intérêt pour la politique

H_3

Pos. matérialiste-postmatérialiste

H_{4a}

Sentiment immigration

H_{4b}

Sentiment impuissance

H_{4c}

***Confiance
dans les
institutions***

