

Conférence 12/12/2014

Des indicateurs complémentaires au PIB

Outils de connaissance et d'action pour le progrès social

Mesure du progrès au niveau fédéral: mise en œuvre de la loi sur les indicateurs complémentaires au PIB et évaluation des progrès vers des objectifs de développement durable

Nadine Gouzée - Johan Pauwels - Patricia Delbaere

Bureau fédéral du Plan
Task Force Développement Durable



plan.be

I. Deux processus de natures différentes:
les Indicateurs de Développement durable (IDD)
et les Indicateurs complémentaires au PIB (Ic-PIB)

II. Bilan 2014 des indicateurs
de développement durable

plan.be

Deux processus de natures différentes:
les Indicateurs de Développement durable (IDD)
et les Indicateurs complémentaires au PIB (Ic-PIB)



plan.be

*(...) as what we **measure** shapes what we collectively strive to pursue -
and what we **pursue** determines what we measure -*

*[...Improving] the way in which our **societies** looks at themselves*

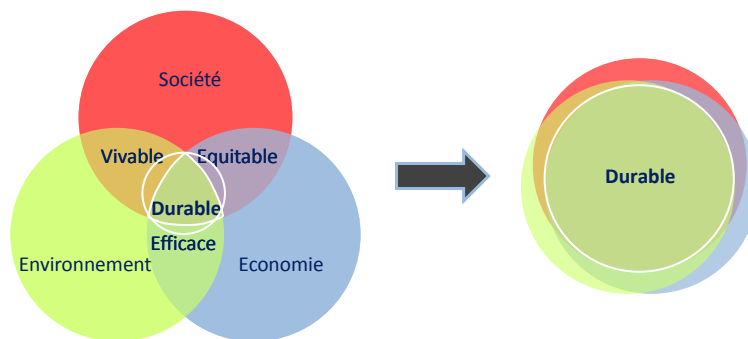
*[...can improve] the way in which **policies** are designed, implemented and assessed.*

Source: Report by the Stiglitz Commission on
the Measurement of Economic Performance and Social Progress (§10)

plan.be

Les politiques de développement durable:

des politiques favorisant les synergies entre les évolutions sociales, environnementales et économiques du développement pour atteindre des cibles et objectifs de soutenabilité



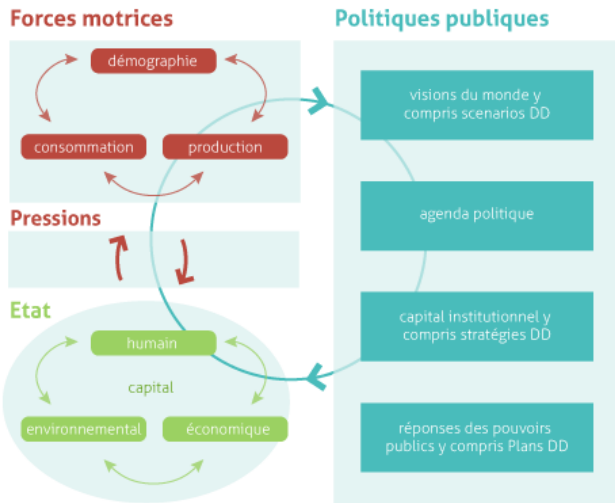
plan.be

Indicateurs de développement durable (IDD) 1997-2013

- Mission de rapportage de la loi du 5 mai 1997 sur le DD
 - Indicateurs dans les Rapports fédéraux depuis 1999
 - IDD sur www.indicators.be depuis 2012
- Sélection des IDD
 - Critères: présenter une image globale de DD; aider à la décision; être de bonne qualité (clair, fiable, actuel)
 - Nombre suffisant: liste extensive de 75 indicateurs, liste (plus) restreinte de 25 indicateurs phares
- Informations présentées
 - Pertinence pour un développement durable; Définition de l'indicateur; Données & analyse; Objectifs stratégiques; Évaluation de la tendance; Sources; Catégorie systémique (modèle Trans Govern - D-P-S-R) et thème; Indicateurs liés; Date de mise à jour
- Indicateurs de la *Vision stratégique fédérale à long terme de développement durable* (2013)

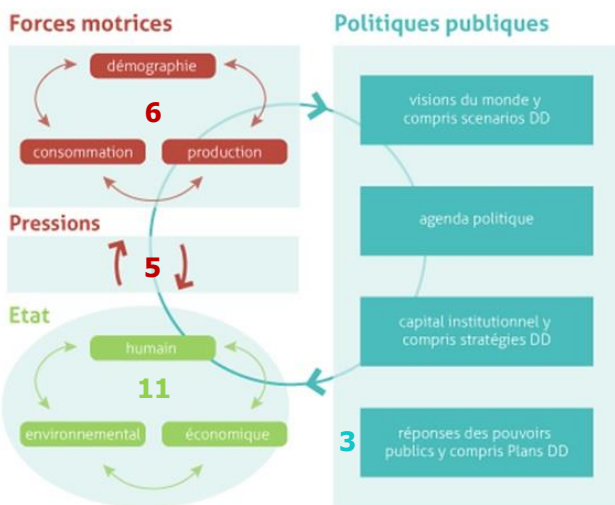
plan.be

Le Modèle TransGovern

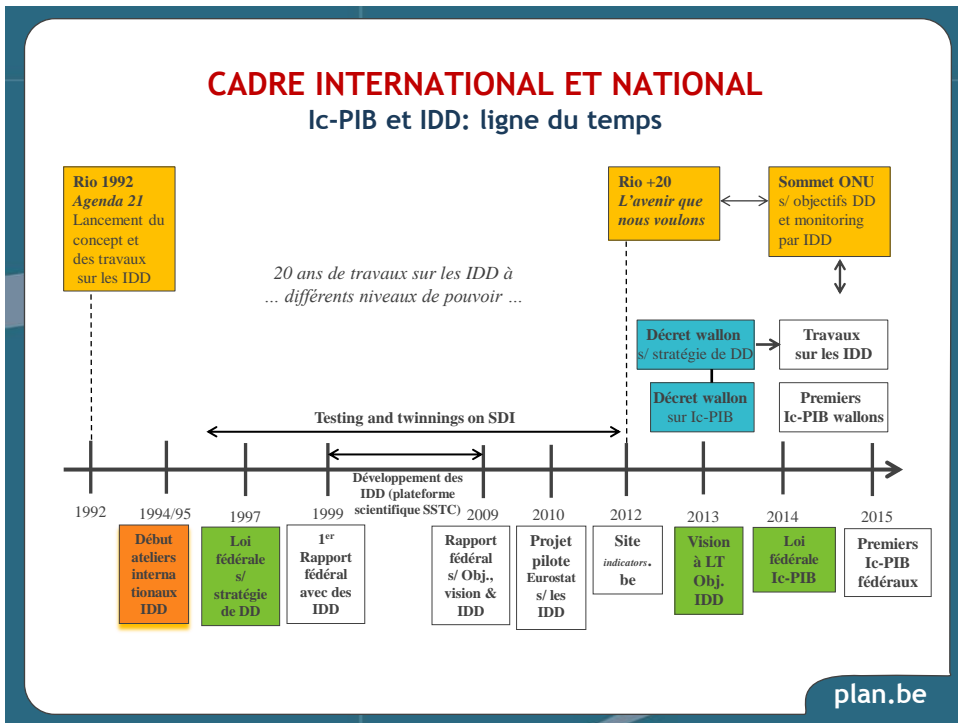


plan.be

Le Modèle TransGovern



plan.be



Processus fédéral sur les Indicateurs complémentaires au PIB (Ic-PIB) à partir de 2011

- Accord de gouvernement 2011
 - 'Le Gouvernement soutiendra les travaux visant à développer des indicateurs pertinents complémentaires au PIB. Ces nouveaux indicateurs devraient mieux mesurer le développement humain dans tous ses aspects'.
- Sénat de Belgique
 - Commission des Finances et des Affaires économiques: groupe de travail dénommé 'Nouveaux indicateurs pour les prestations économiques, l'avancée sociale, la qualité de vie et le bonheur'
 - Réunions et audition
 - Symposium intitulé 'Au-delà du PIB. État des connaissances scientifiques et possibilités d'action en Belgique' (26/11/2012)
 - Proposition/projet de loi

Loi fédérale sur les Ic-PIB - (2014)

- Loi du 14 mars 2014 (MB 04/04/2014)
- Série d'indicateurs complémentaires
- Mesurer la *qualité de vie*, le *développement humain*, le *progrès social* et la *durabilité de notre économie*
- A calculer et intégrer dans les publications existantes reprenant les indicateurs économiques traditionnels
- Un nombre aussi restreint que possible de catégories ou d'indicateurs principaux
- Classification: rapport final du *Groupe de parrainage sur la mesure du progrès, du bien-être et du développement durable* du Comité du système statistique européen

plan.be

Fondements légaux des Ic-PIB fédéraux et participation

- Sélection: travaux '*GDP and beyond*' de l'UE (Eurostat, *Quality of Life*) + éventuellement compléter pour État fédéral, communautés et régions
- Élaboration:
 - participation des services publics compétents et de la société civile belge
 - concertation avec Eurostat et OCDE
- Répartition par catégorie de revenus
- Institut des Comptes Nationaux, Bureau fédéral du Plan
- Débat en séance publique de la Chambre des représentants
- Synthèse dans le rapport annuel de la Banque Nationale de Belgique

plan.be

Mise en œuvre de la loi sur Ic-PIB (2015)

- Élaboration par le Bureau fédéral du Plan conformément au cadre politique et scientifique de la loi
- Co-organisation IWEPS-BfP de la Conférence méthodologique Ic-PIB
- Proposition d'une première série d'indicateurs
- Consultations
 - Services publics: Commission Interdépartementale du Développement Durable (CIDD)
 - Société civile: Conseil Fédéral du Développement Durable (CFDD)
- Ajustements en fonction des observations soulevées
- Première publication
- Synthèse dans le rapport annuel de la BNB sur les développements économiques et financiers en Belgique et à l'étranger
- Débat en séance publique de la Chambre des représentants

plan.be

Bilan 2014 des indicateurs
de développement durable



plan.be

The screenshot shows the website www.indicators.be/fr. The main navigation bar includes 'accueil', 'indicateurs', 'développement durable', 'évaluation', and 'nous connaître'. The page features several sections:

- A propos de ce site:** A brief introduction to the site's purpose.
- Dernière mise à jour des indicateurs:** A list of three recent updates: 1. Consommation de viande: poids de carcasse, 2. Formation des jeunes: décrochage scolaire, 3. Activité économique: produit vitéicole brut.
- Zoom sur un indicateur:** A detailed view of the 'Découplage: consommation d'énergie primaire et PIB' indicator. It includes a line graph showing the trend from 1970 to 2012. The text states: 'En 2012, la consommation d'énergie primaire atteignait 57,9 millions de tonnes équivalent pétrole (tep). L'objectif politique pour 2020 est de réduire la consommation d'énergie primaire de 13,1% par rapport à 2005. Sur la base des données de 2012, il est peu probable que cet objectif soit atteint dans ce délai.'
- Sur la voie d'un développement durable?** A section asking about progress between 1992 and 2012-2013.
- A propos de la liste d'indicateurs:** A section explaining that the list contains 75 indicators covering social, environmental, and economic issues.
- A la une:** A section with news items like 'Eurostat: rapport 2013 sur le développement durable dans l'UE' and 'Vision à long terme de développement durable comprenant des objectifs et des indicateurs'.

Logos for 'Bureau fédéral du Plan', 'Développement Durable', and 'eurostat' are visible at the bottom. The footer includes copyright information and a 'plan.be' logo.

Méthode: évaluation des tendances par rapport aux objectifs politiques

- Objectifs politiques
 - [1] objectifs stratégiques (*strategic goals*)
 - [2] cibles (*targets*)

Vision stratégique fédérale à long terme de développement durable (2013)
- Évaluation des tendances des indicateurs
 - Méthode: basée sur Eurostat
 - [1] direction et rythme du changement
 - [2] distance parcourue vers la cible (*distance to target*)
 - Pictogrammes: [1] 😊 😐 😞 et [2] 😊 😐 😞
- Vers un développement durable? Tendances de 25 indicateurs phares...
 - [1] vers l'objectif stratégique?
 - [2] vers la cible dans le délai imparti?

Bilan 2014 des indicateurs de développement durable: conclusions relatifs aux objectifs stratégiques

- Quelques progrès vers un DD: depuis 1992, 18 des 25 indicateurs ont évolué vers leur *objectif stratégique*
- Indicateurs sociaux: bilan préoccupant
- Indicateurs environnementaux: dans le bon sens (effet de la crise économique)
- Consommation et production: quelques améliorations

plan.be

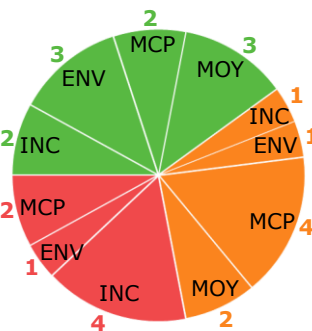
Vers des objectifs stratégiques? 1992 - 2012/2013

[voir www.indicators.be > évaluation > bilan 2014]

défis



résultats de l'évaluation



7 Réaliser une société inclusive (INC)

5 Protéger l'environnement (ENV)

8 Changer modes de production et consommation (MCP)

5 Accorder les moyens nécessaires (MOY)

10 Progrès rapide 😊

8 Progrès lent 😐

7 Recul 😞

plan.be

Vers des cibles dans les délais prévus? - bilan 2014

- Onze indicateurs phares dotés d'une cible, dont dix ont évolué vers leur objectif stratégique
- 😊 • Trois atteindront très probablement leur cible dans le délai
 - consommation d'énergie renouvelable
 - dépenses de recherche et développement
 - émissions de gaz à effet de serre (2008-2012 atteint; 2050 insuffisant)
- 😐 • Pour un cela est peu probable
 - consommation d'énergie primaire
- 😞 • Pour sept cela reste improbable
 - pauvreté
 - décrochage scolaire
 - émissions d'oxydes d'azote dans l'atmosphère (2012; 2020 très probable)
 - émissions d'azote dans l'eau
 - taux d'emploi (15-64)
 - aide publique au développement
 - dette publique

plan.be

Exemples

(1) Pauvreté: approche multidimensionnelle

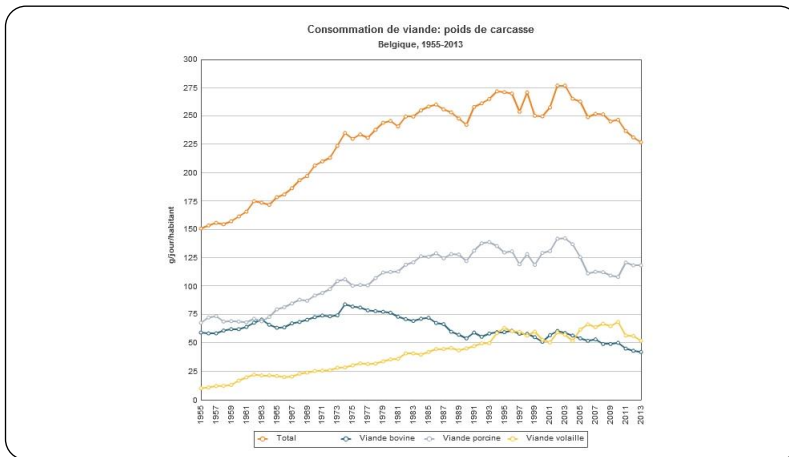
Population présentant un risque de pauvreté ou d'exclusion sociale
Belgique, 2004-2012 et trajectoire calculée vers cible 2018

Année	nombre (axe de gauche) - 1.000 personnes	part (axe de droite) - %	trajectoire calculée vers cible
2004	2.250	21,5	21,5
2005	2.350	22,5	21,5
2006	2.250	21,5	21,5
2007	2.250	21,5	21,5
2008	2.150	20,5	21,5
2009	2.100	20,0	21,5
2010	2.200	20,5	21,5
2011	2.250	21,0	21,5
2012	2.350	21,5	21,5
2013	-	-	21,0
2014	-	-	20,5
2015	-	-	20,0
2016	-	-	19,5
2017	-	-	19,0
2018	-	-	18,5

Sources: Eurostat, 2014 & Statistics Belgium, 2014

plan.be

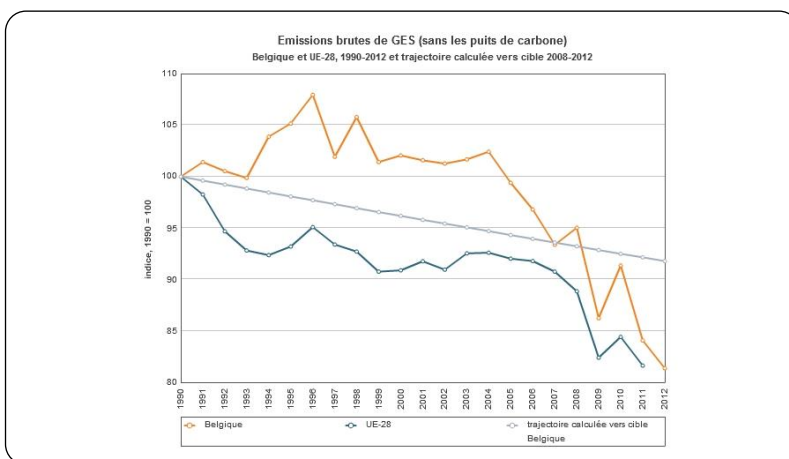
Exemples (2) Consommation de viande: poids de carcasse



Sources: SPF Economie, Direction générale Statistique - Statistics Belgium, 2014

plan.be

Exemples (3) Changements climatiques: gaz à effet de serre



Sources: Commission nationale Climat, 2014 & Eurostat, 2014

plan.be

Conclusions

- Le bilan 2015 sur les Indicateurs de développement durable sera élaboré avec un souci de continuité dans la stratégie fédérale, et sa présentation sera améliorée (comme souvent dans le passé)
- Les calculs d'indicateurs complémentaires mesurant la *qualité de vie*, le *développement humain*, le *progrès social* et la *durabilité de notre économie* produiront de premiers résultats conformément à leurs fondements légaux
- Ces deux missions seront remplies de façon cohérente, tant sur le plan quantitatif que conceptuel, dans le cadre des moyens qui leur seront affectés (les moyens disponibles étant devenus très limités)

plan.be