

ADRASS



Les perspectives de population dans le Rapport Sauvy. Faisons-nous mieux aujourd'hui?

André Lambert (ADRASS)

Marc Debuisson (IWEPS)

50 ans après le Rapport Sauvy, Liège 23-10-2012

CESW – IWEPS - SDFB

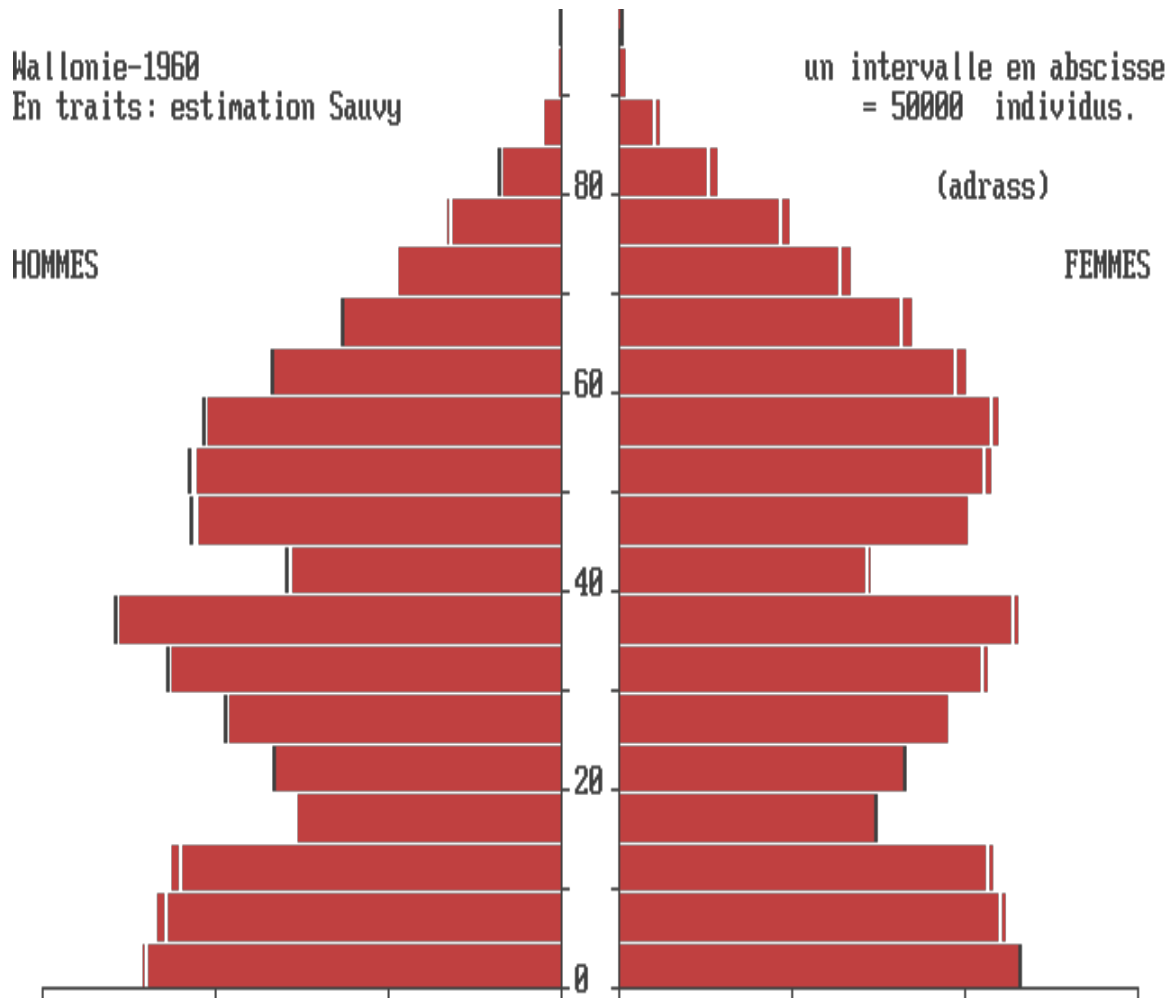
(1) Les perspectives de population dans le Rapport Sauvy.

André Lambert (ADRASS)

50 ans après le Rapport Sauvy, Liège 23-10-2012

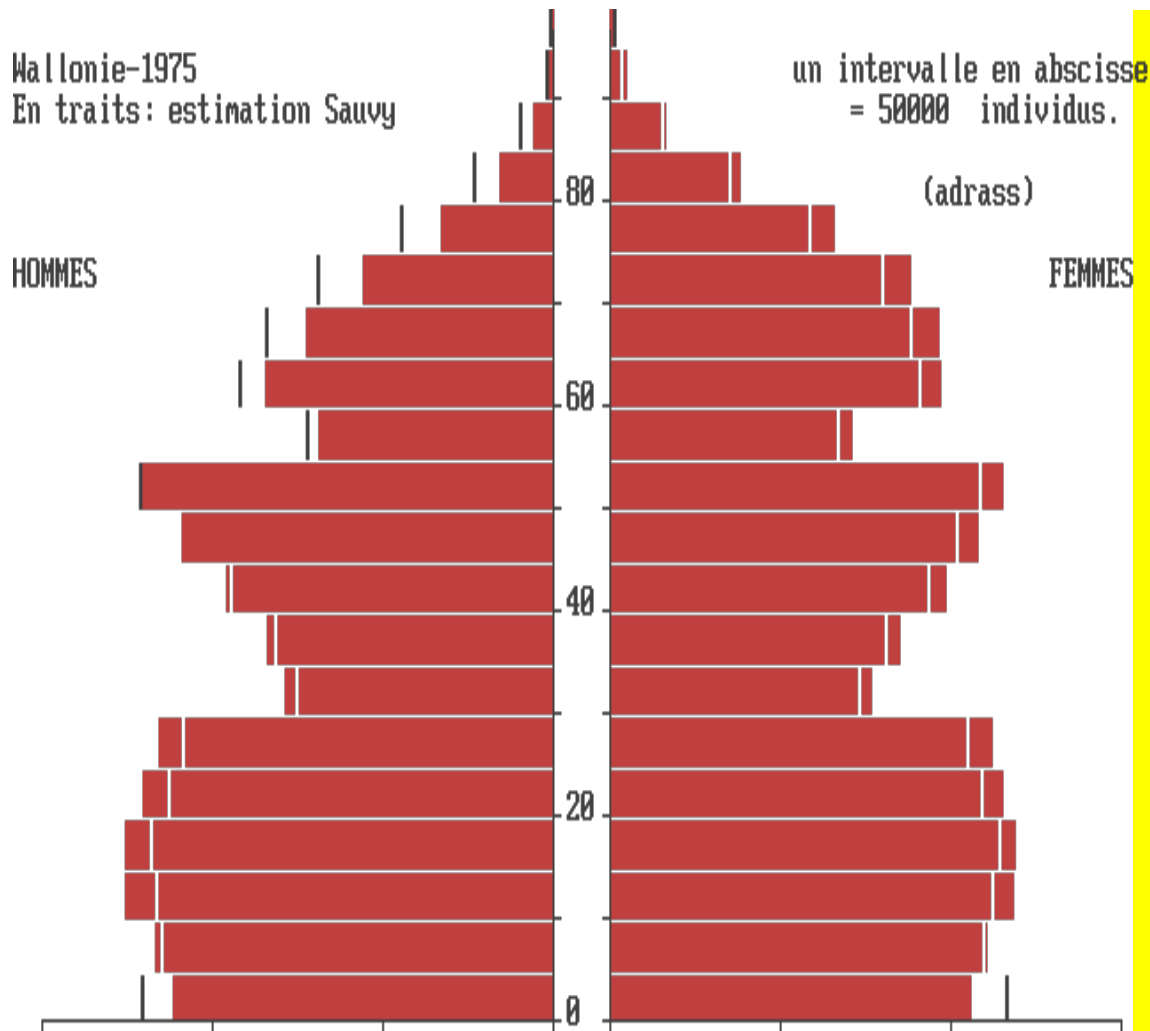
CESW – IWEPS - SDFB

Des préparatifs indispensables ...et réussis! (reconstitution de la population en 1960 à partir de 1947)



- **Nous sommes en 1962**
- **Pas de données par sexe et âge depuis 1947**
- **Reconstitution de 1947 à 1960 à partir de bribes (taux bruts..)**
- **Une réussite totale**

Une perspective 1960-1975 (un peu) différente de la réalité



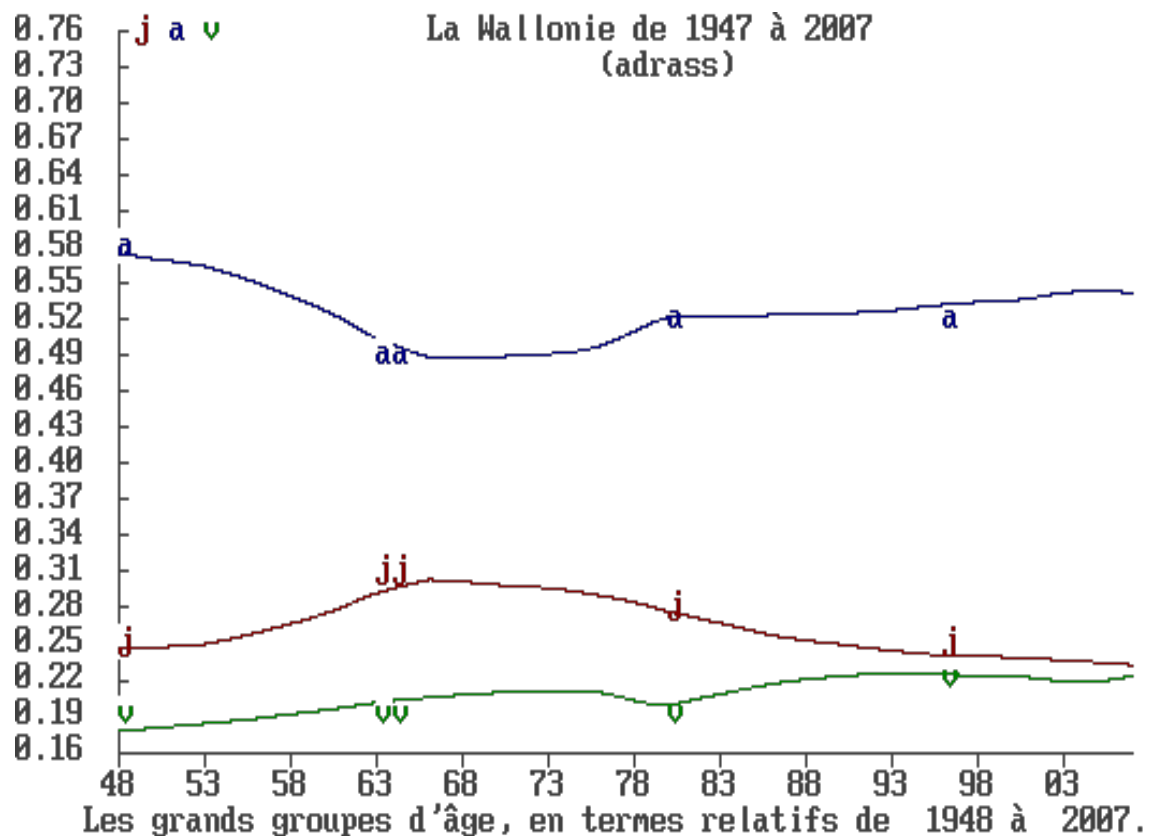
- **La mortalité masculine a été sous-estimée à partir de l'âge 55.**
- **La migration n'a pas été prise en compte!**
Conséquence: la population est sous-estimée à tous les autres âges

Réflexion sur cette perspective

Le travail de Roland Pressat pour Alfred Sauvy souffre d'une vraie critique : il ne présente qu'un seul scénario.

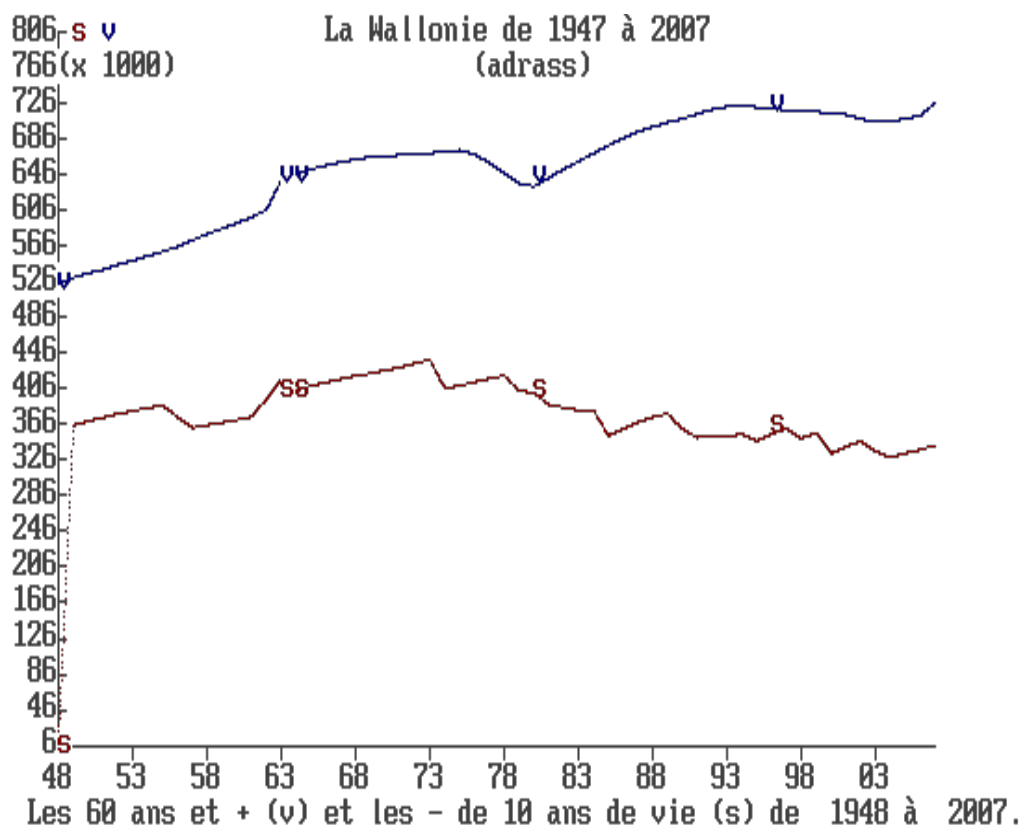
- **Mais à l'époque, les calculs consomment un temps gigantesque.**
- **Cependant, la production d'un seul scénario fait croire aux décideurs que l'avenir est écrit et que les démographes peuvent le lire!**
- **Or, les démographes sont eux aussi soumis à « l'air du temps » : En 1960, l'immigration était déjà forte mais pas encore perçue comme force de dynamisme démographique.**

L'évolution de la population de Wallonie de 1947 à 2007 (les grands groupes d'âge)



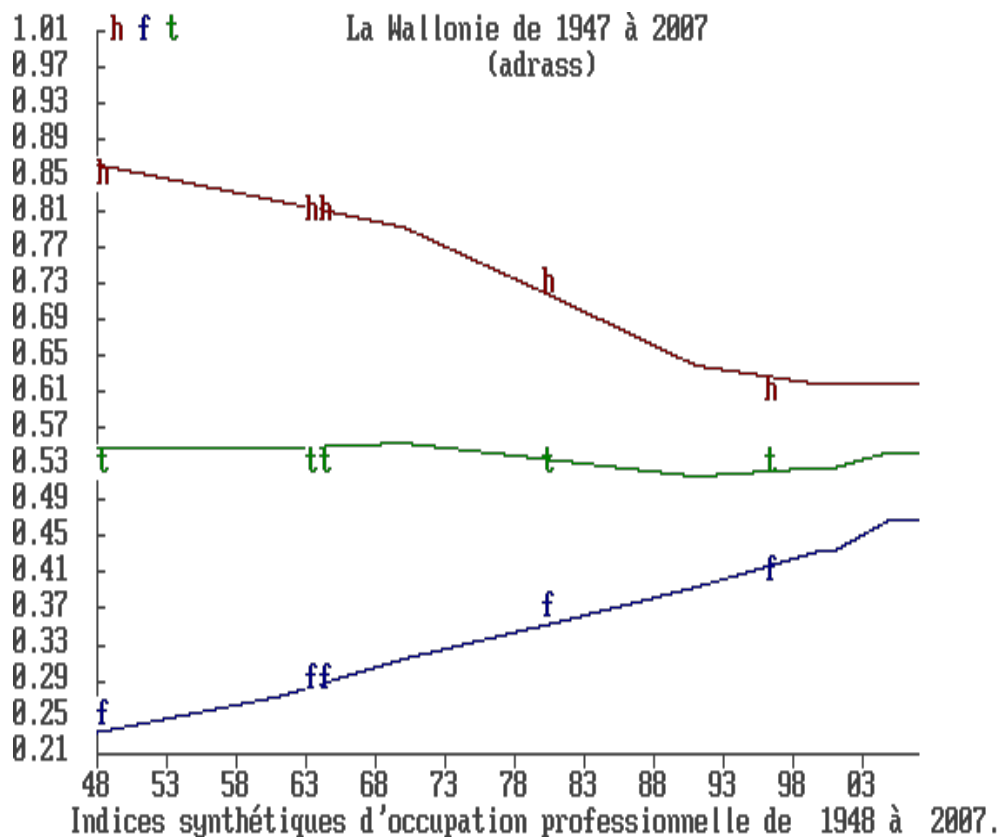
- + 550 000!
- La part des jeunes a – finalement – très peu diminué (de 24,6% à 24,1%).
- Le vieillissement a été modéré (de 17,8% à 22,4%)

L'évolution de la population de Wallonie de 1947 à 2007 (les « âgés » et les « vieux »)



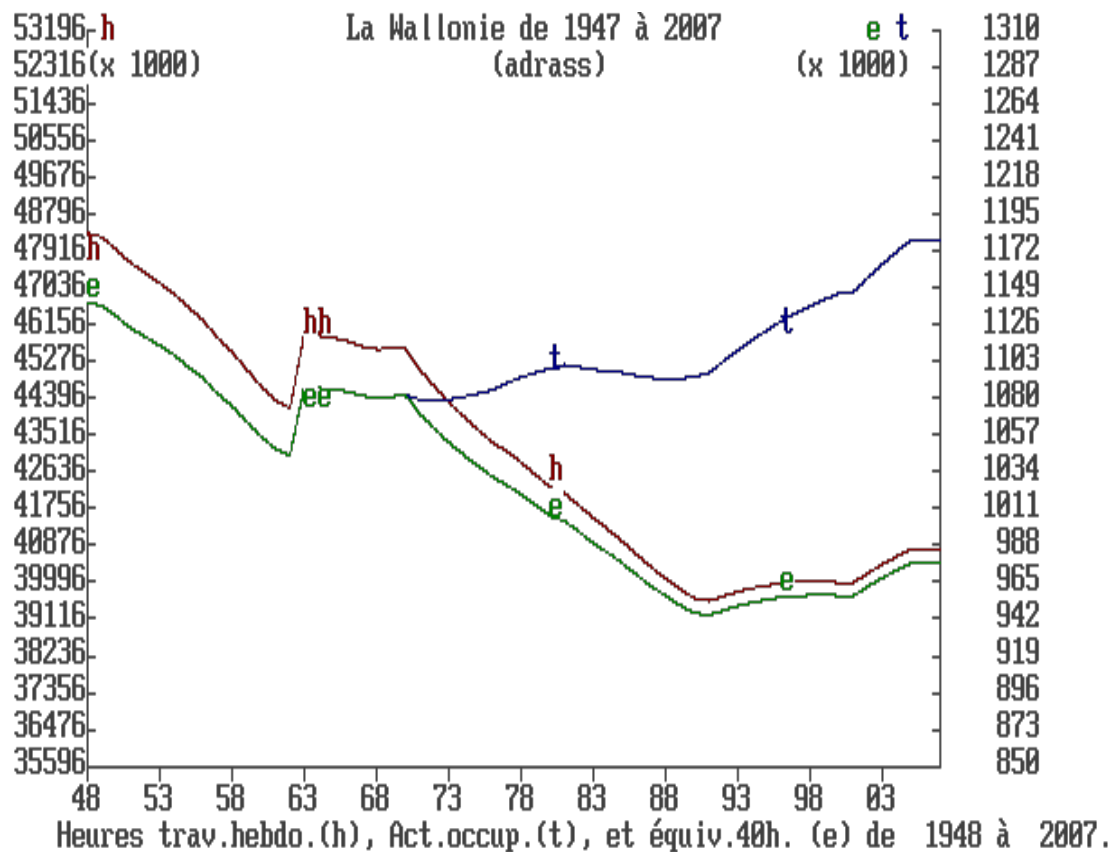
- La population des « 60 ans et + » a augmenté.
- Pas la population dont l'espérance de vie ne dépasse pas 10 ans!

L'évolution de la population de Wallonie de 1947 à 2007 (l'emploi)



- L'indice synthétique d'emploi (taux d'emploi purifié de l'effet de structure) n'a pas évolué.
- Les femmes « compensent » les hommes!

L'évolution de la population de Wallonie de 1947 à 2007 (l'emploi et le temps de travail)



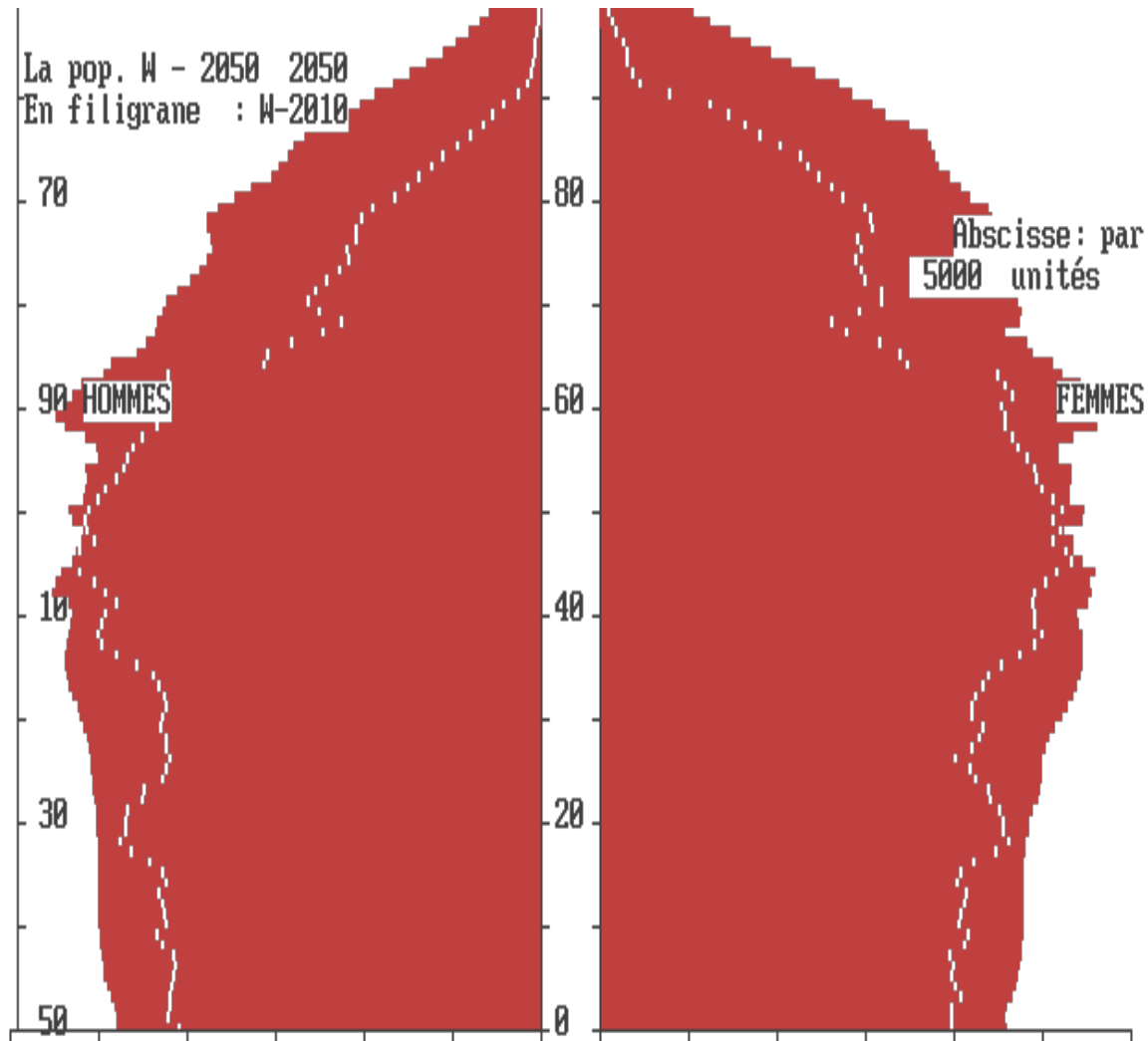
- Le nombre de travailleurs augmente depuis 1990.
- Mais le temps de travail a fortement diminué.

Et demain ? (1)

« *Il faut recommander expressément la création d'un organisme scientifique ayant pour tâche la préparation de l'avenir, sur un plan résolument pratique. Cet institut serait un organisme de réflexion et de prévision à long terme. Il étudierait l'évolution du pays dans ses tendances profondes et devrait être déchargé de toute tâche administrative au jour le jour. La démographie serait évidemment au premier plan de ses préoccupations* » (Rapport Sauvy, page 50).

Au niveau wallon, l'ADRASS défend l'idée d'un laboratoire de prospective des populations (territoriales, professionnelles, scolarisées,...) dans leurs environnements spécifiques.

Et demain (en 2050)? (2)

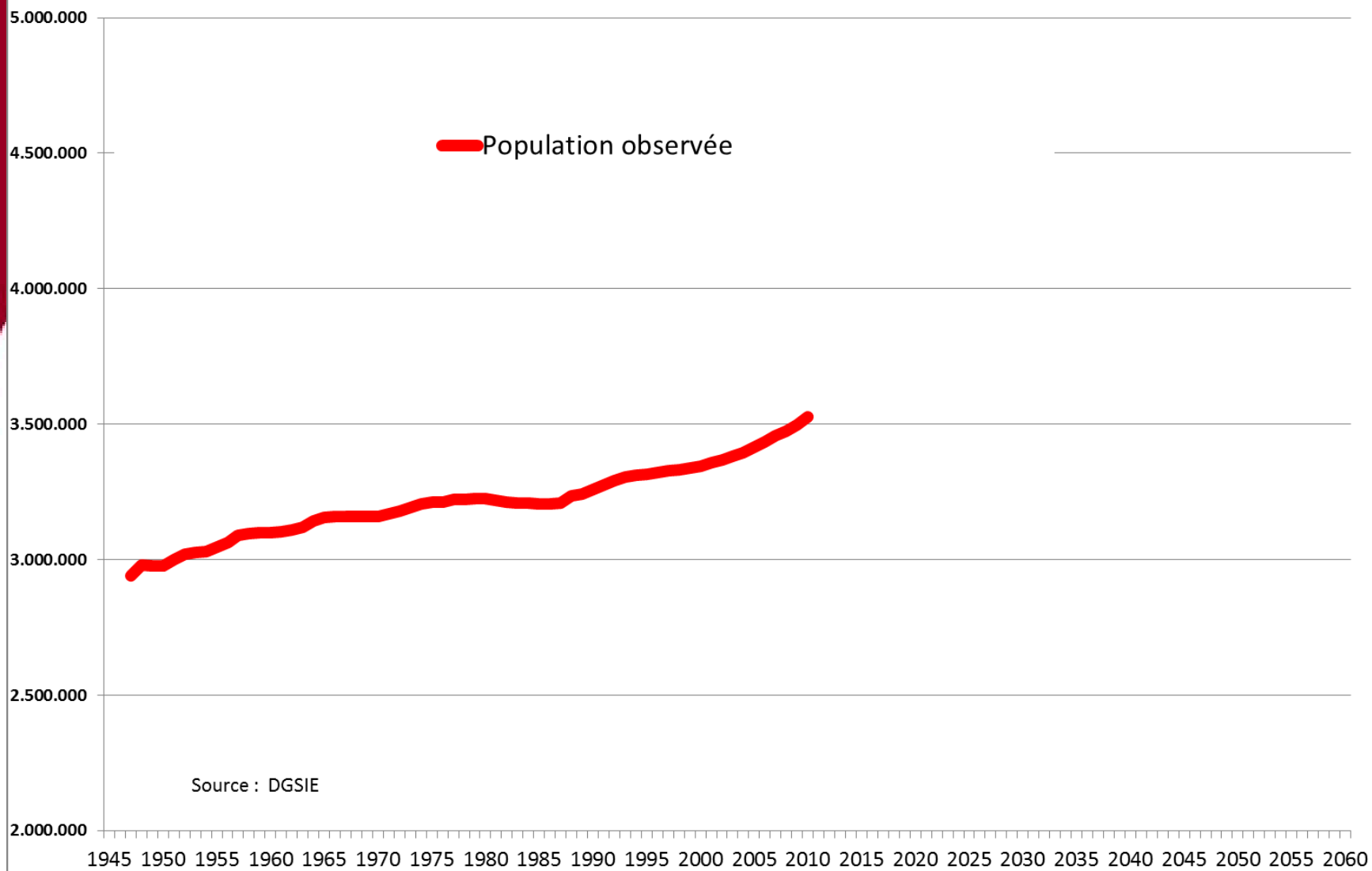


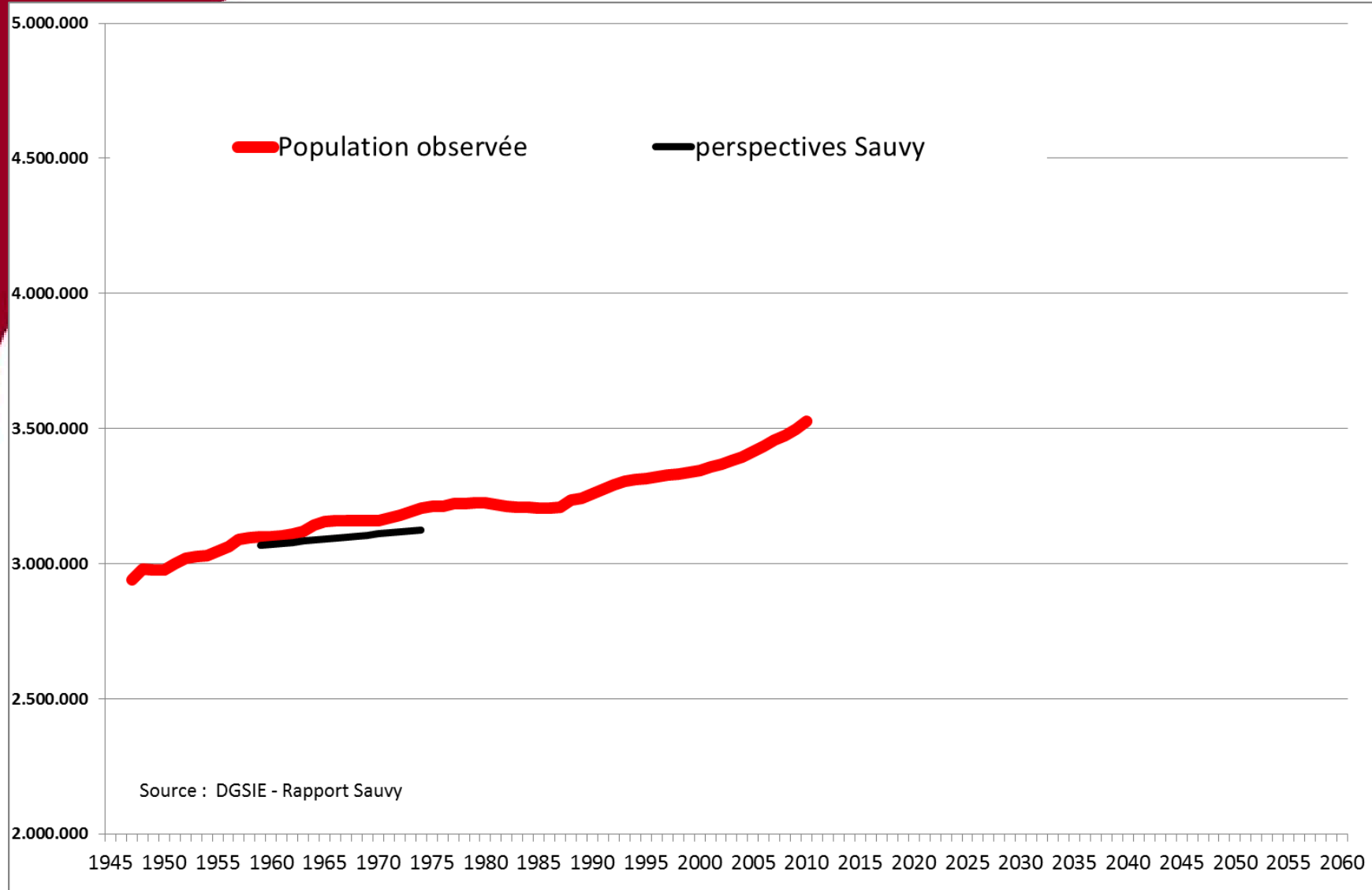
- + un petit million!
- **Croissance à tous les âges...**
- ...donc questions d'école, d'emploi, de seniors
- **SI...**

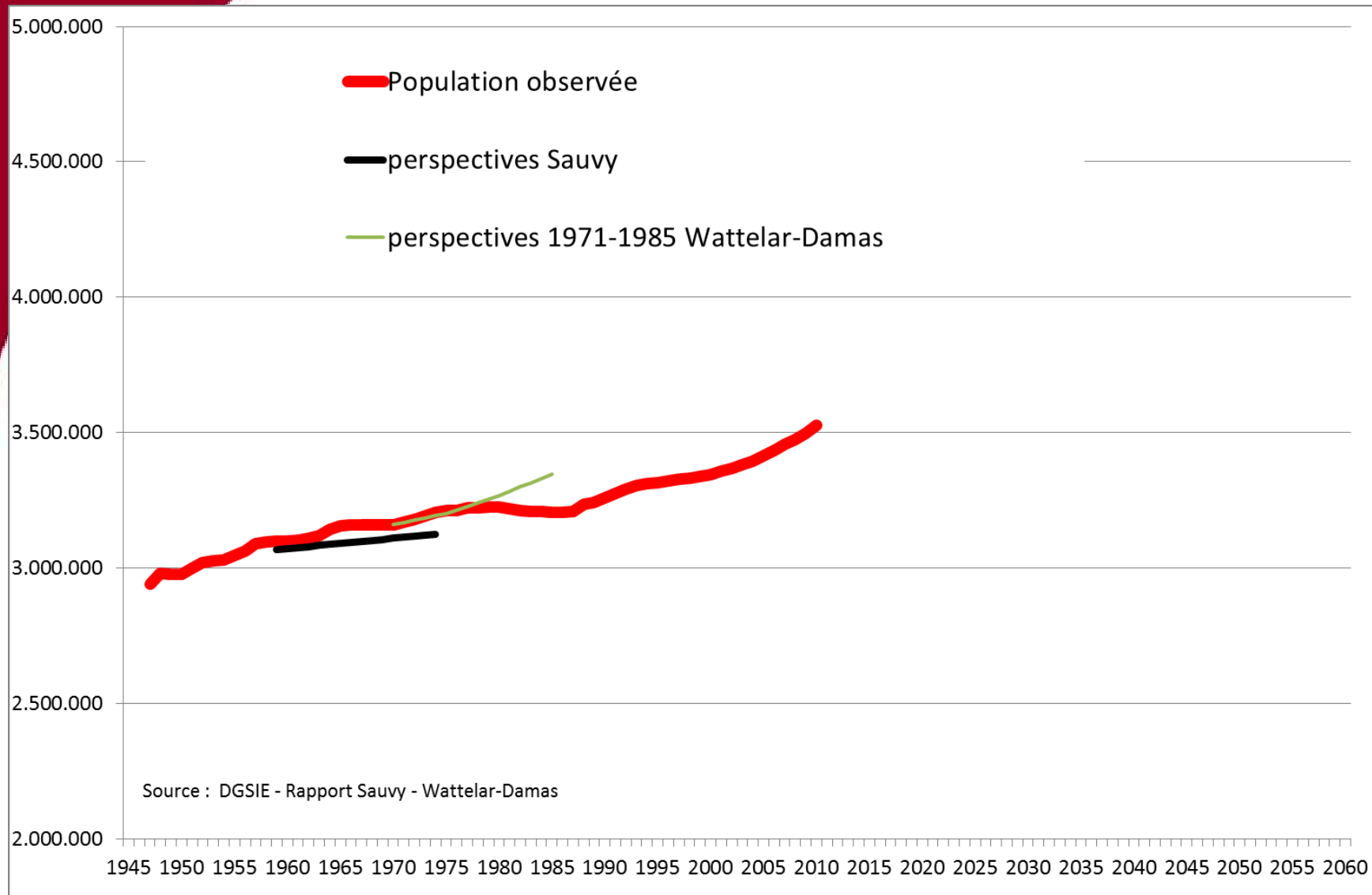
(2) Faisons-nous mieux aujourd'hui ?

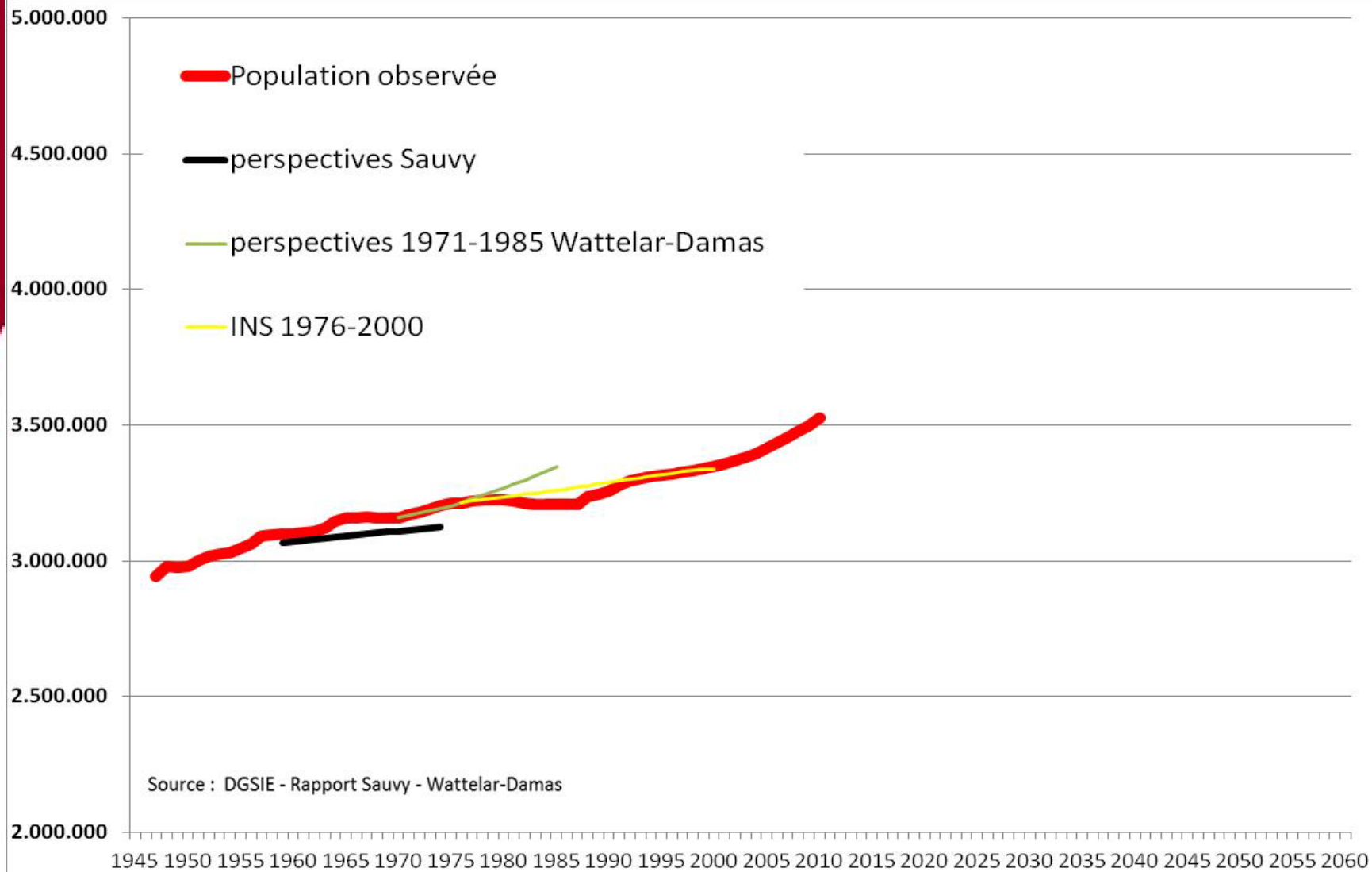
**Les perspectives de
population wallonne
après Sauvy**

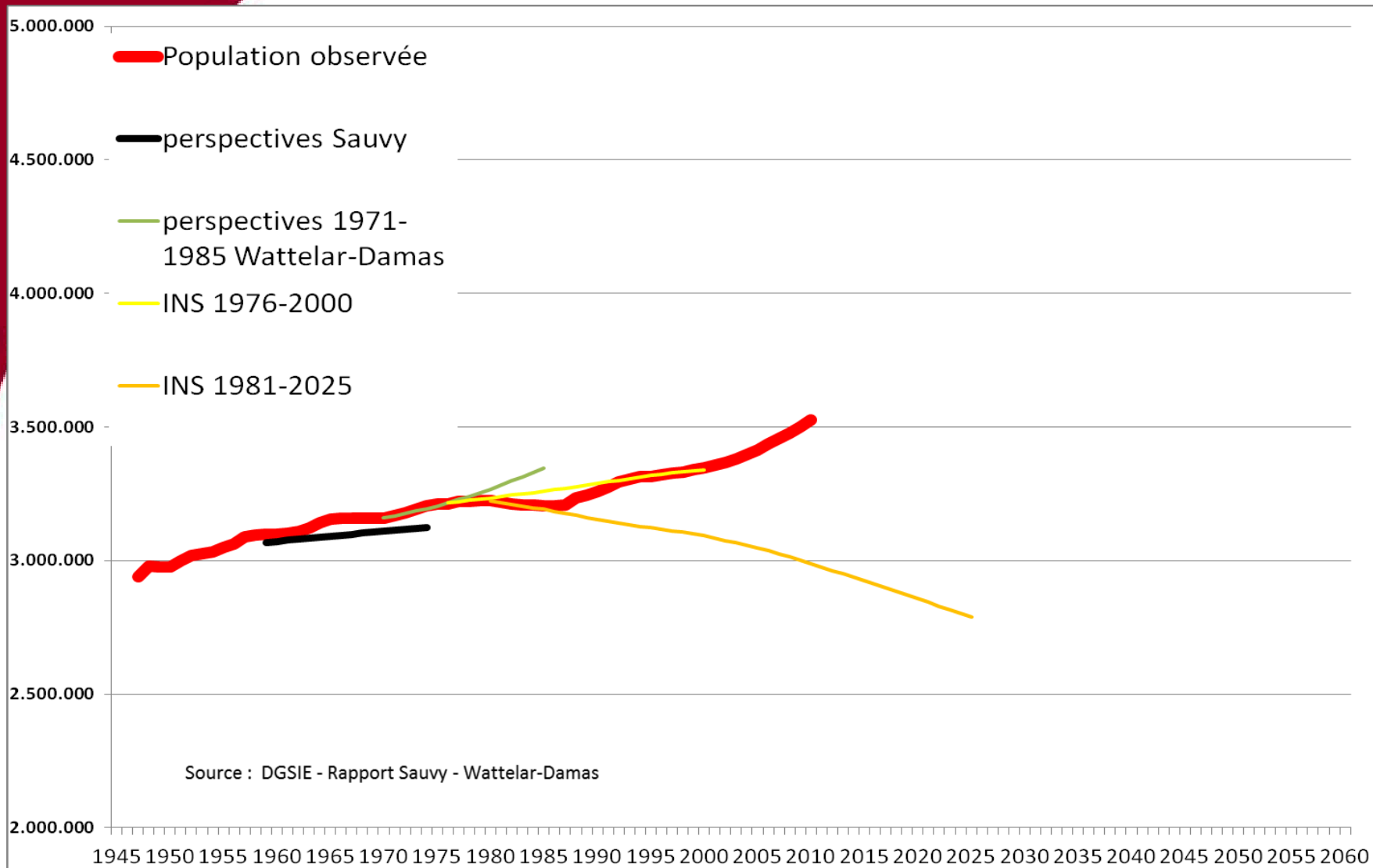
**Marc Debuisson, IWEPS Liège, 23
octobre 2012**

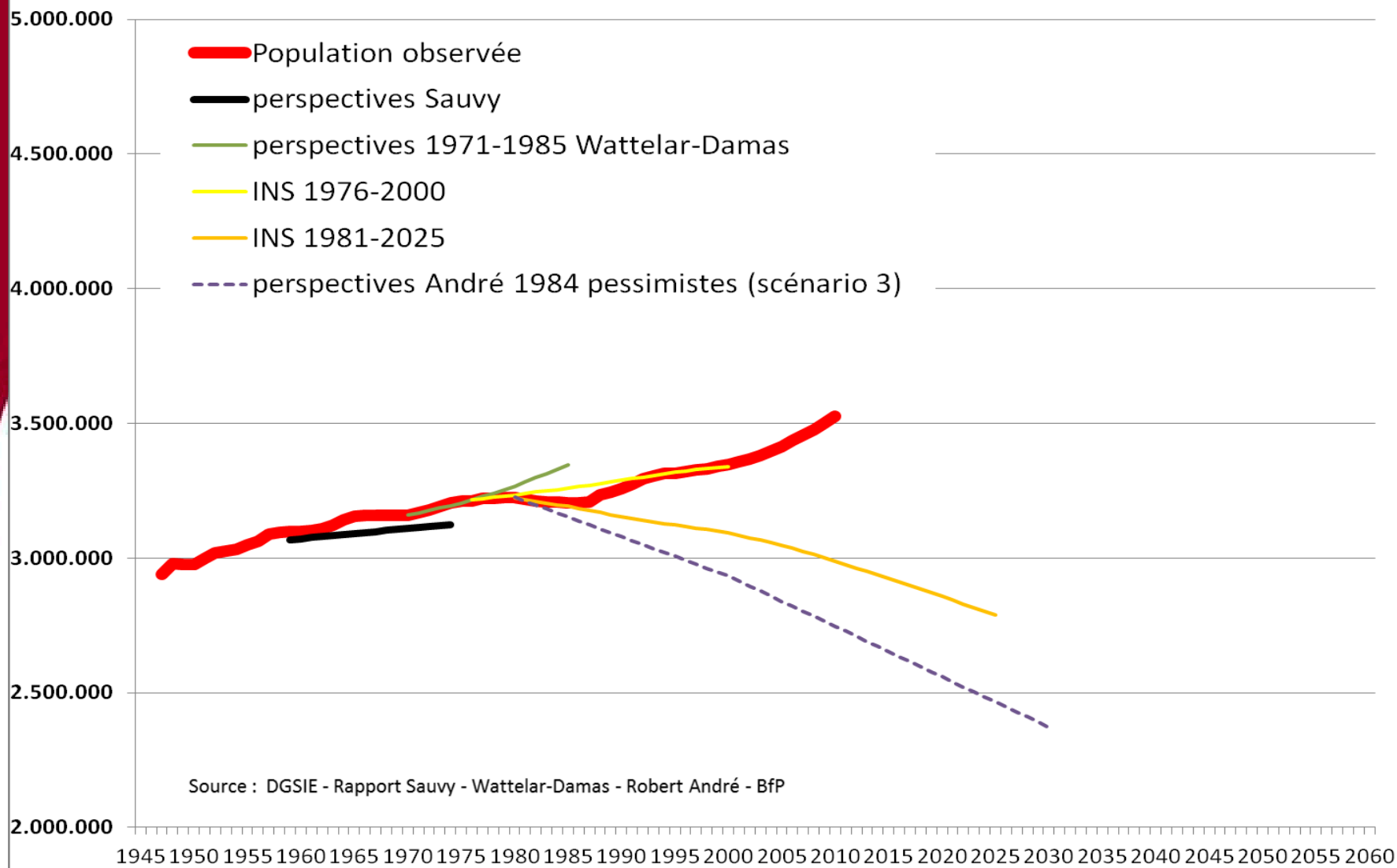


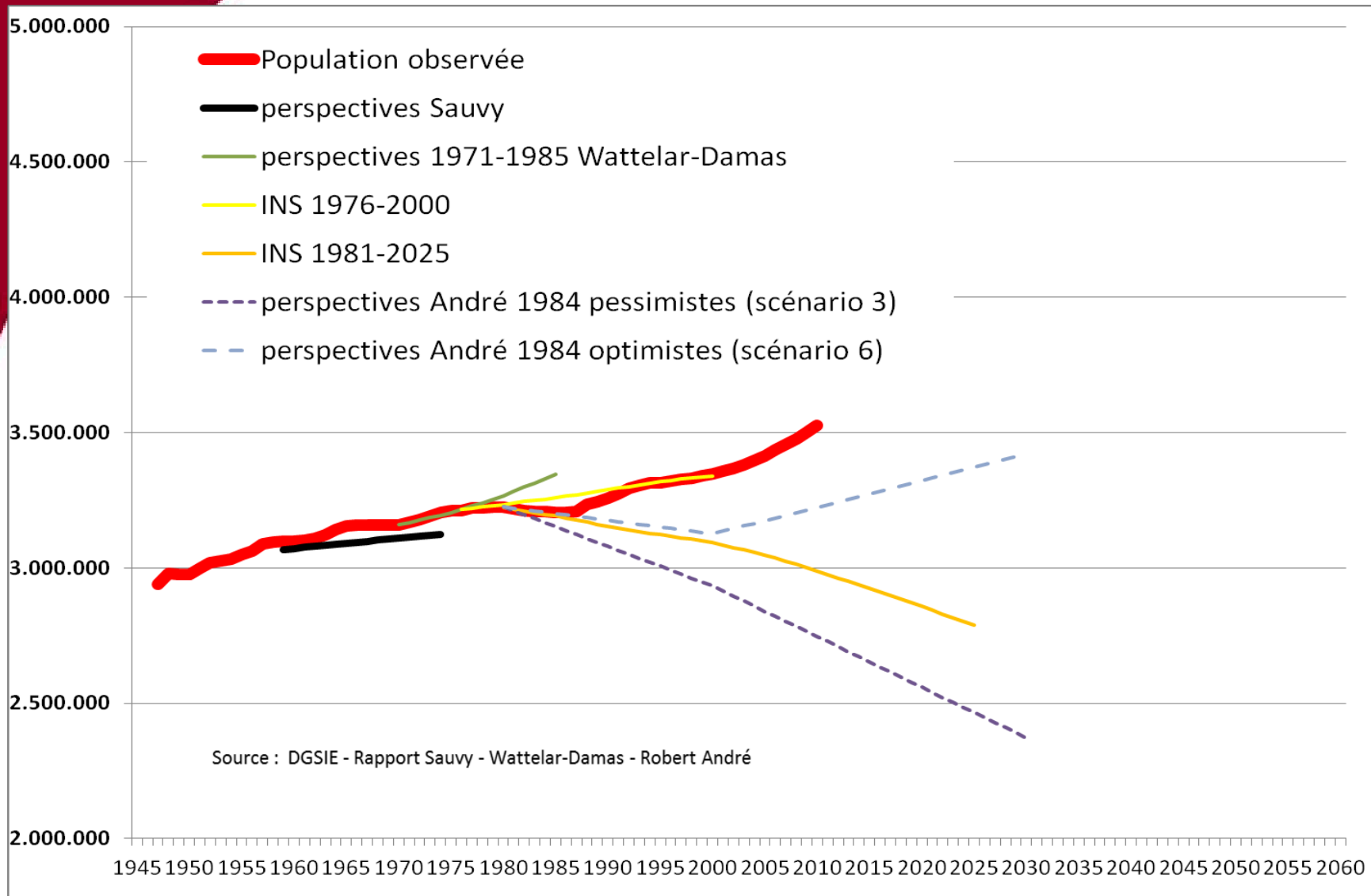


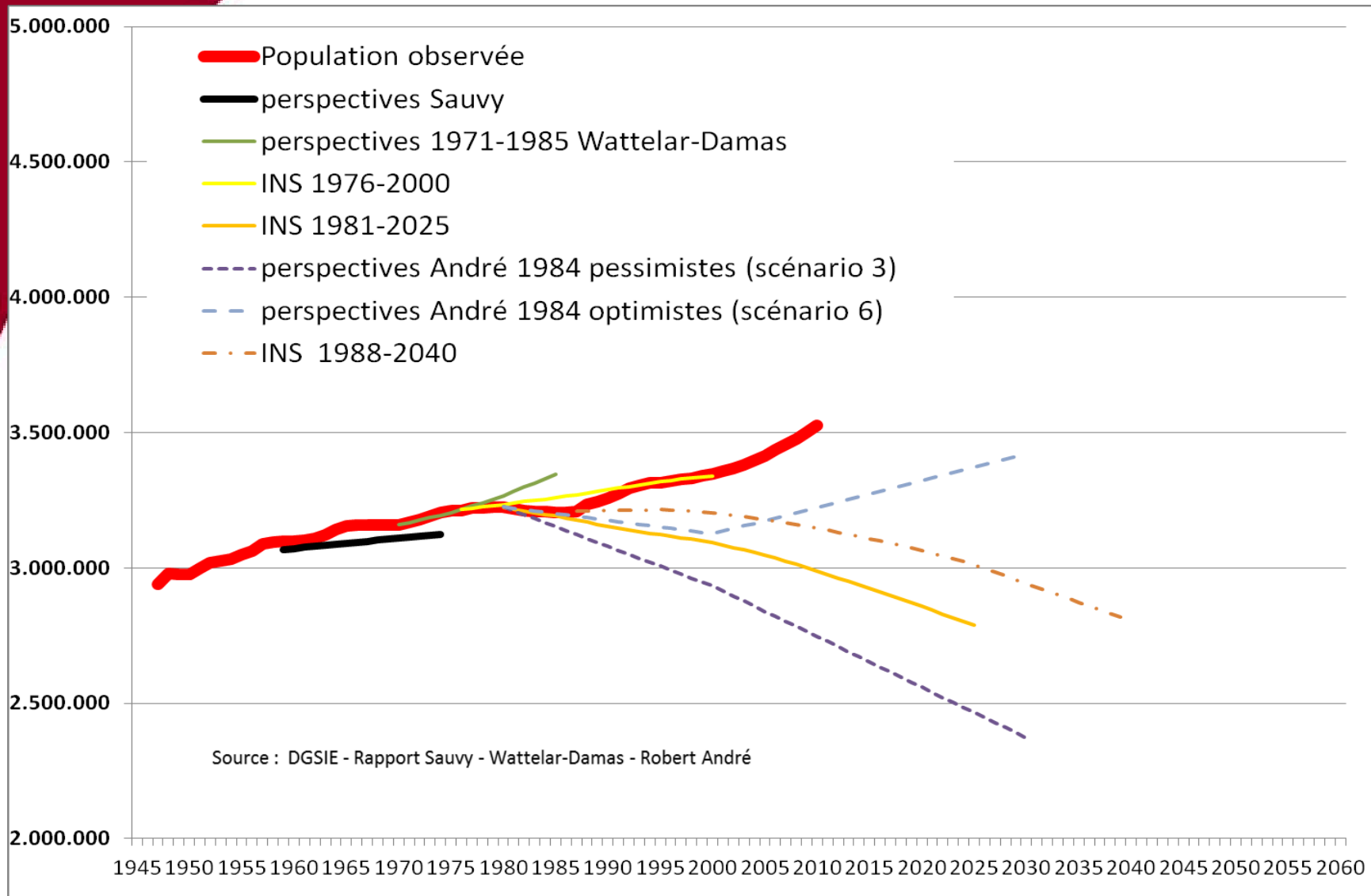


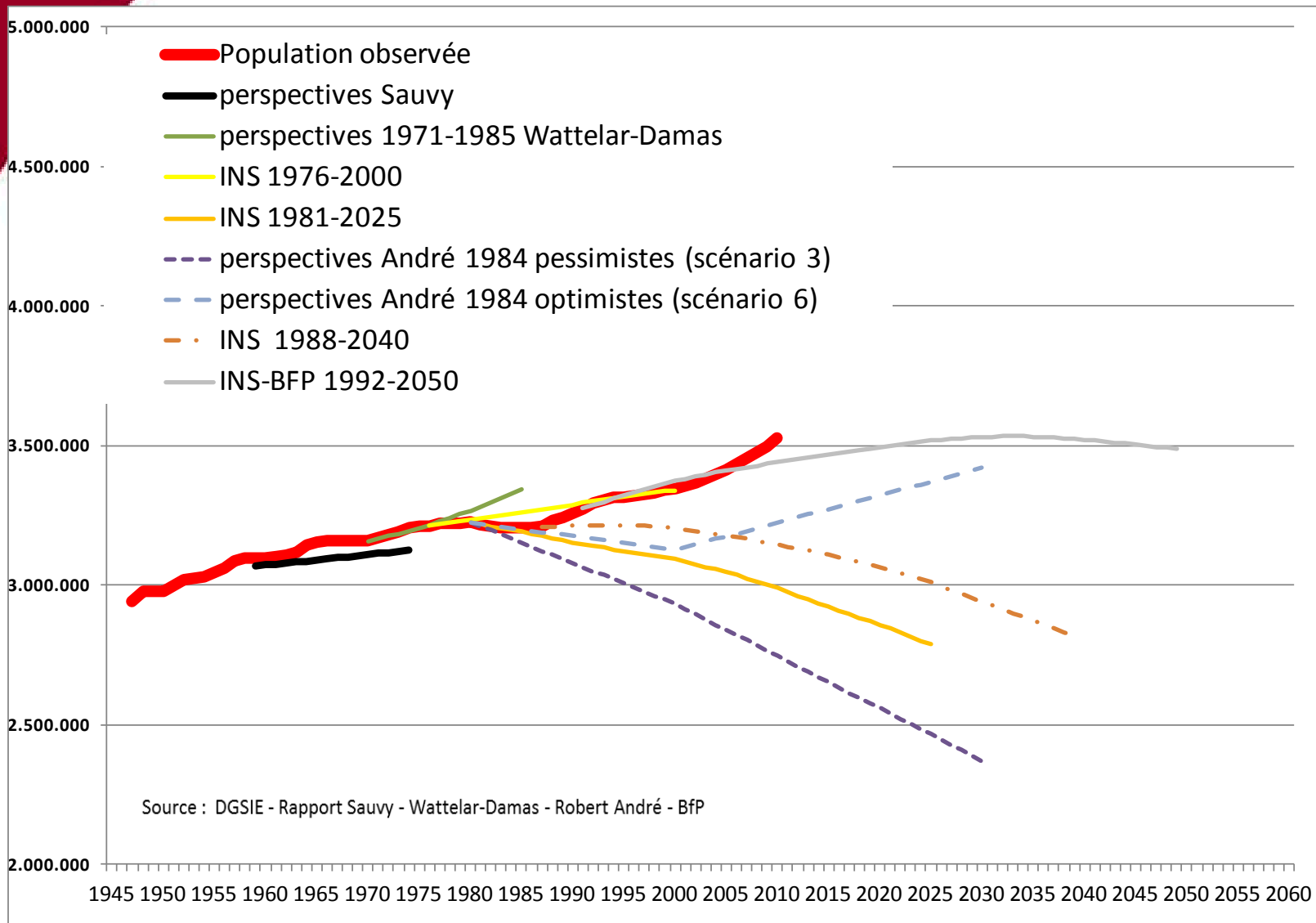


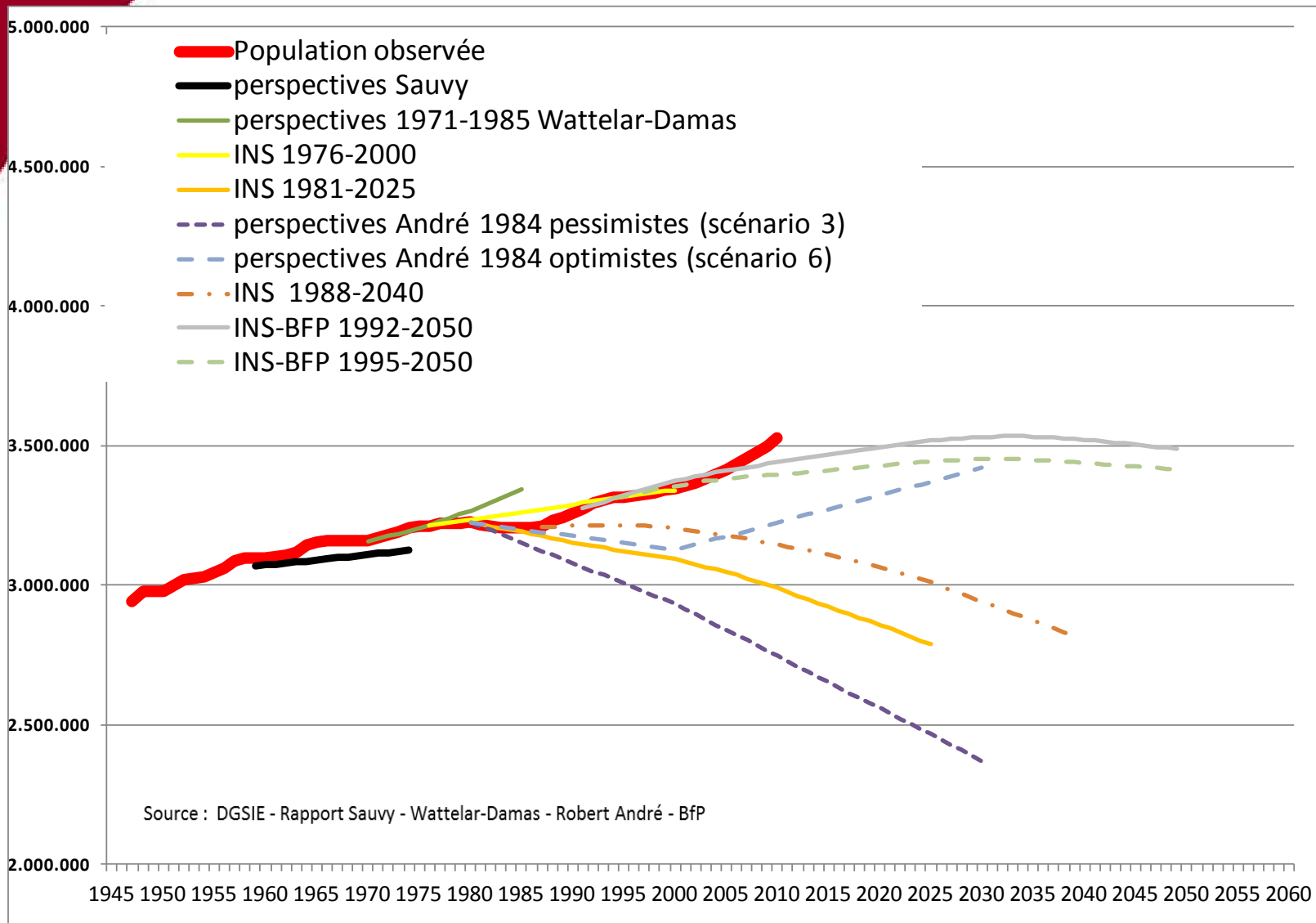


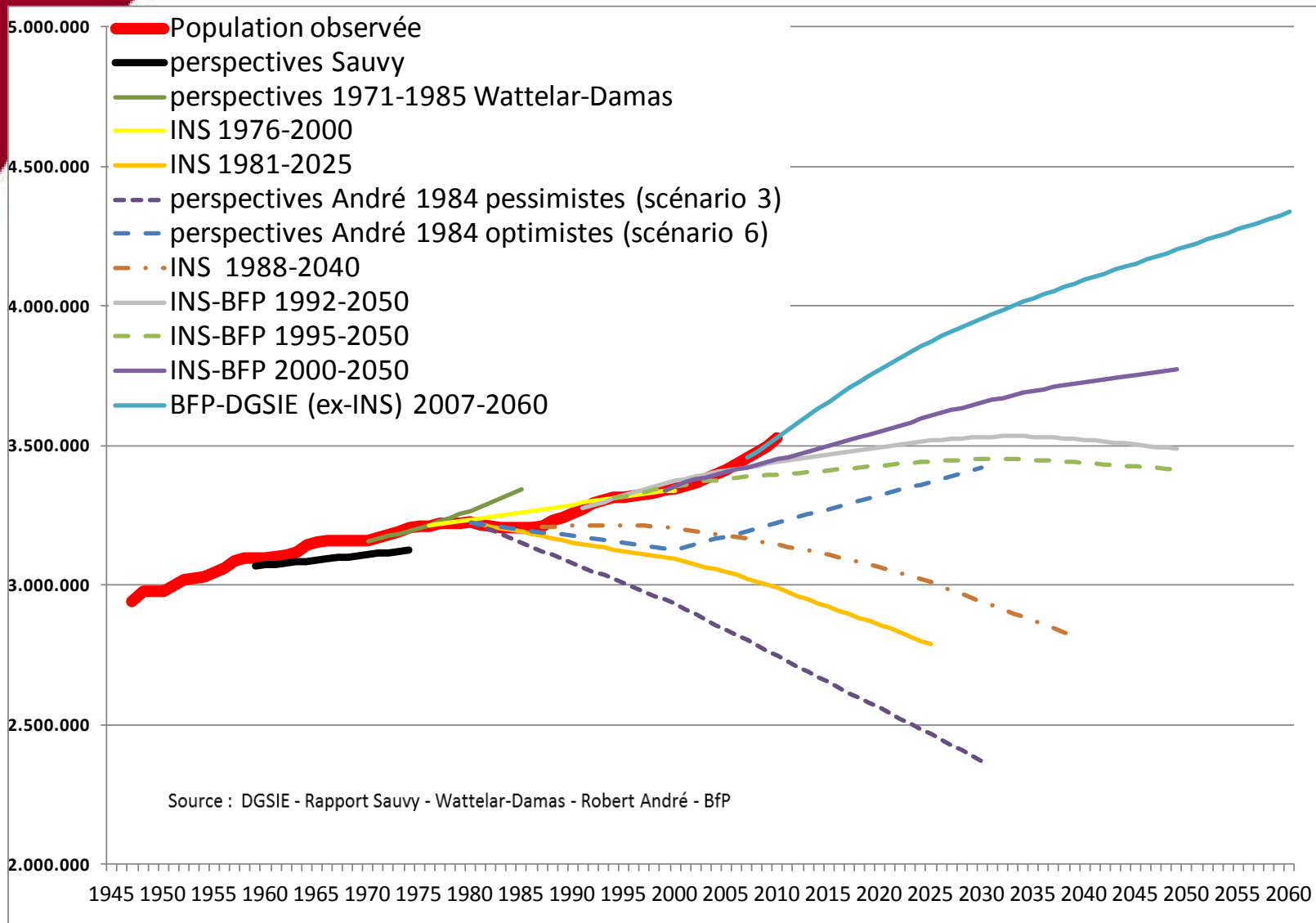


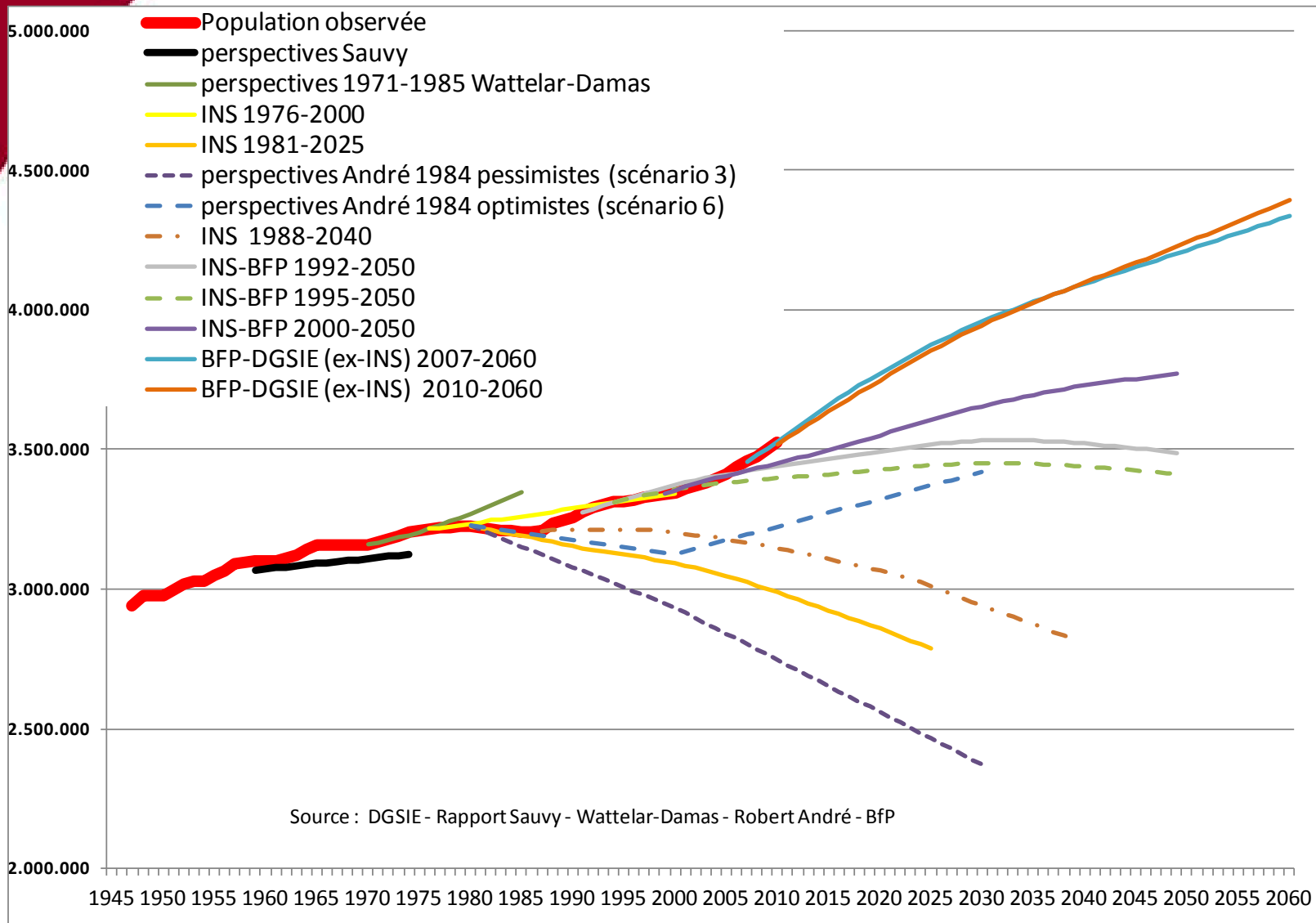


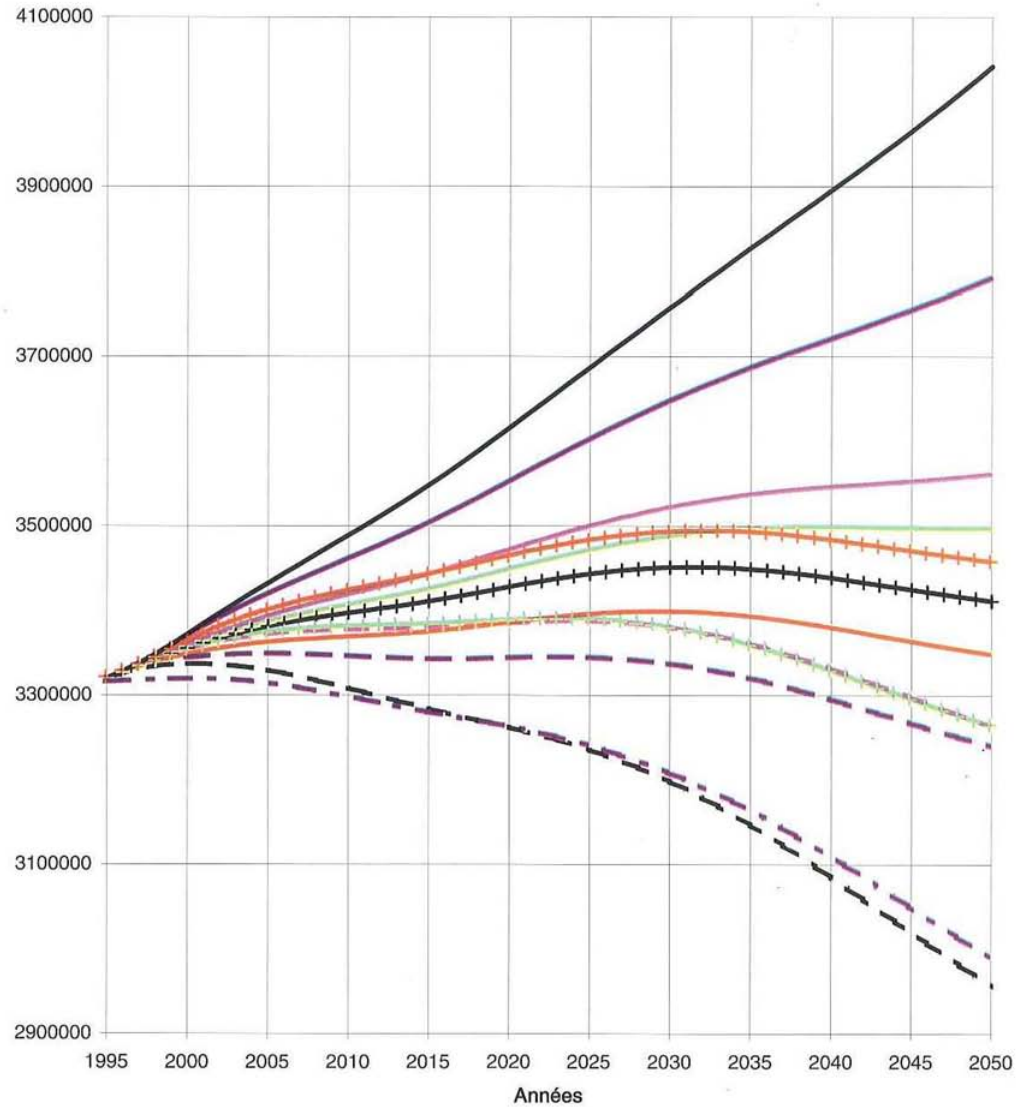












Source : DGSIE-BFP

Où se trompe-t-on ?

Formule de décomposition de l'erreur de Bulatao

$$\ln E = \ln \left(\frac{P_0^*}{P_0} \right) + \overset{\text{erreur}}{\underset{\text{natalité}}{r}} (b^* - \overset{\downarrow}{b}) * t + \overset{\text{erreur mortalité}}{\underset{\downarrow}{\acute{e}}} (d - d^*) * t$$

$$+ (m_{interne}^* - \overset{\text{t}}{\underset{\text{é}}{m_{interne}}}) * t + (m_{externe}^* - m_{externe}) * t$$

erreur solde migratoire

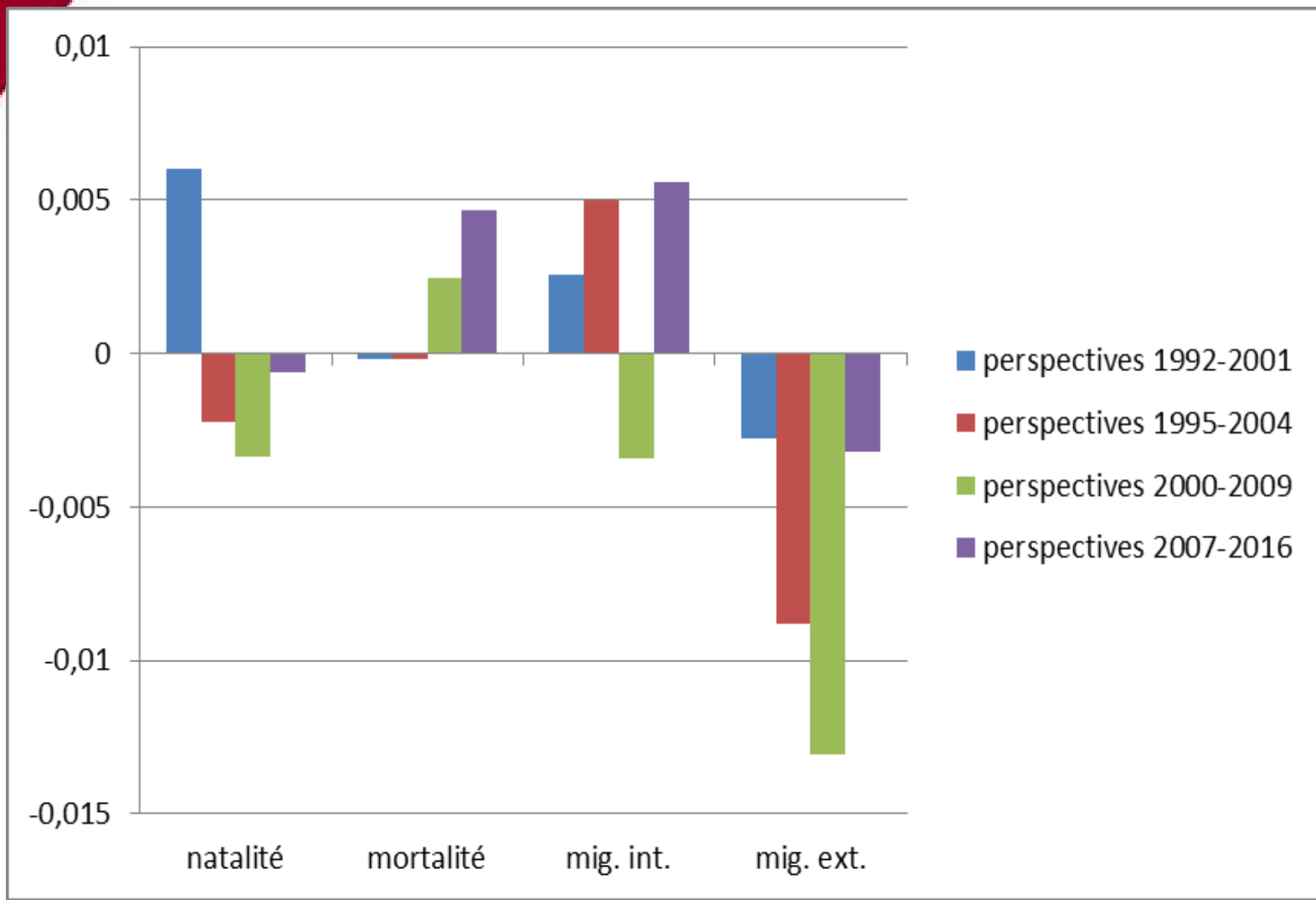
Bruno Schoumacker, François Pelletier et Amel Barhi (2010), « Perspectives démographiques en Belgique depuis 1940. Confrontation à la réalité », in *Histoire de la population de Belgique et de ses territoires*, sous dir. Thierry Eggerickx et Jean-Paul Sanderson, p.251-290.

Bruno Schoumacker, François Pelletier, Amel Barhi,

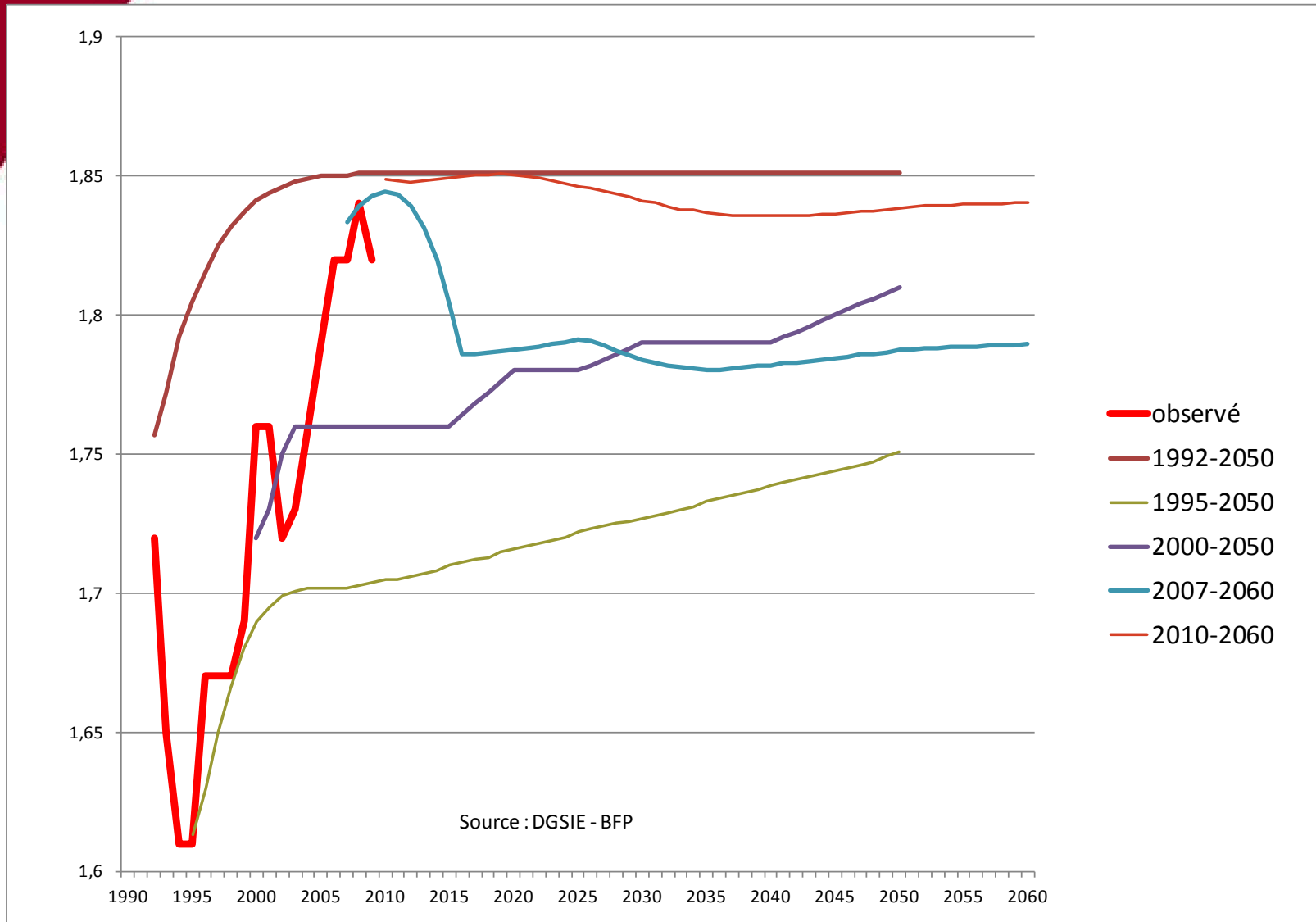
« Perspectives démographiques en Belgique depuis 1940.

Confrontation à la réalité », in *Perspectives de population 2007-*

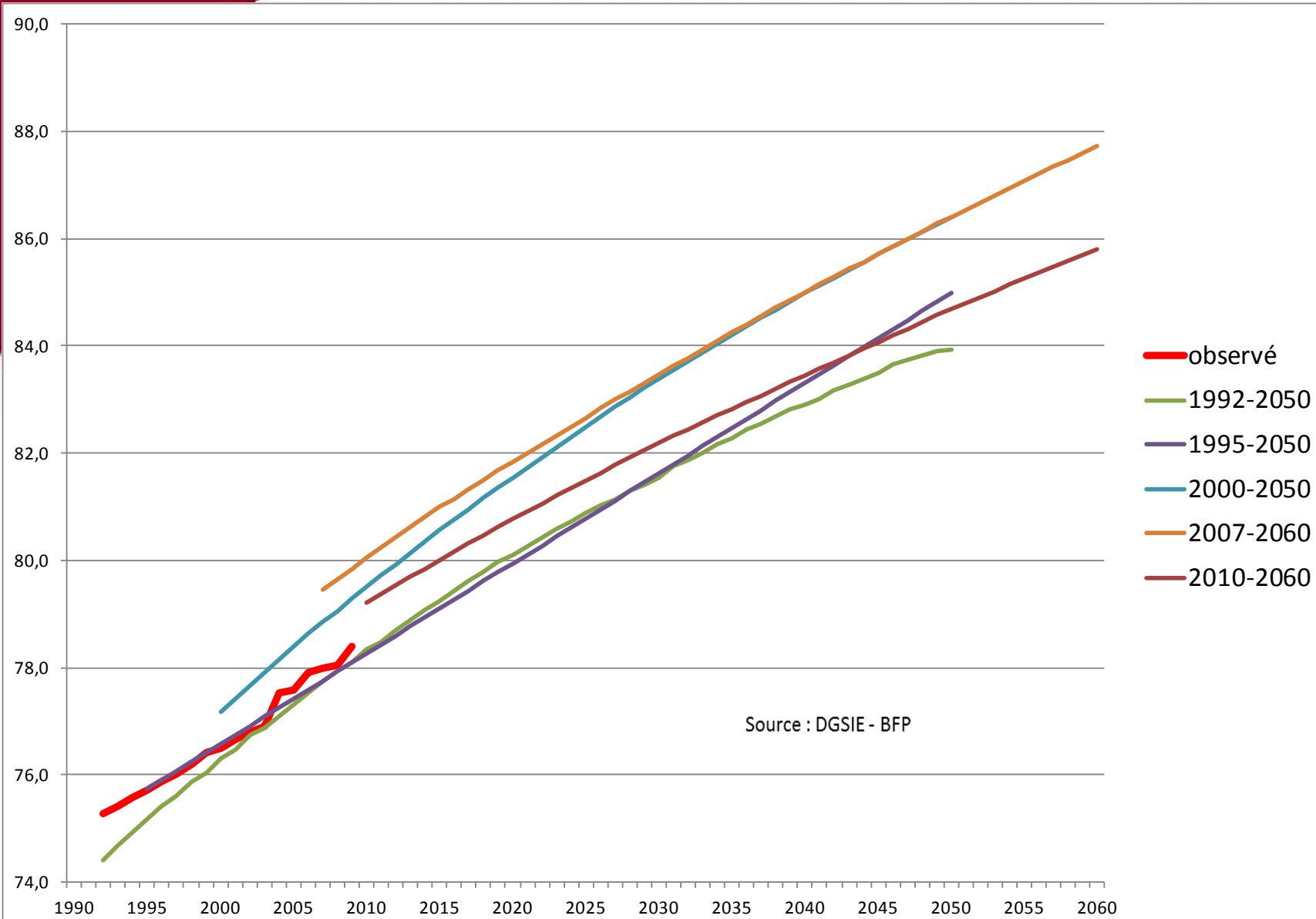
Les erreurs des perspectives 1992-1995- 2000-2007



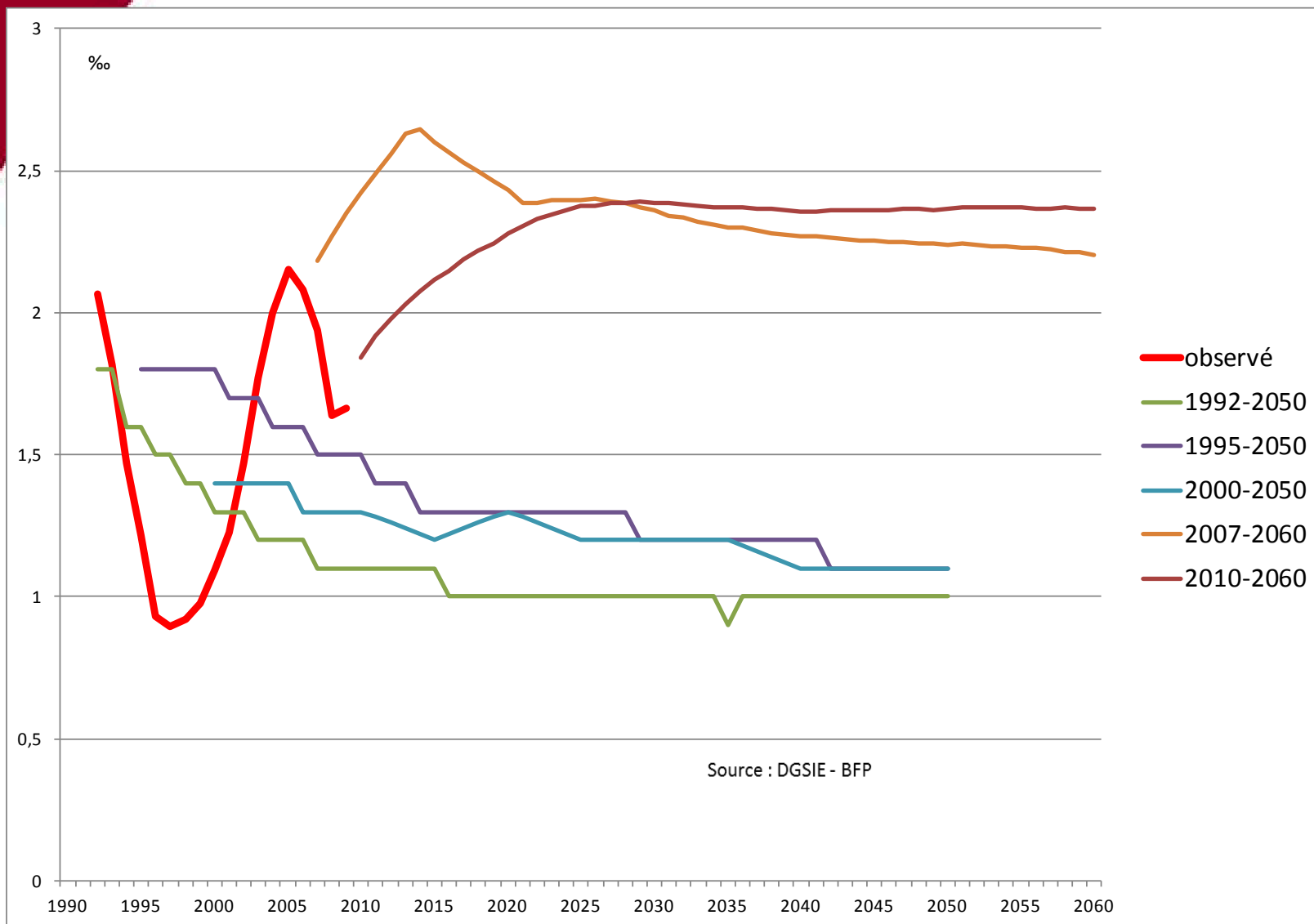
Nombre d'enfant par femme (ICF)

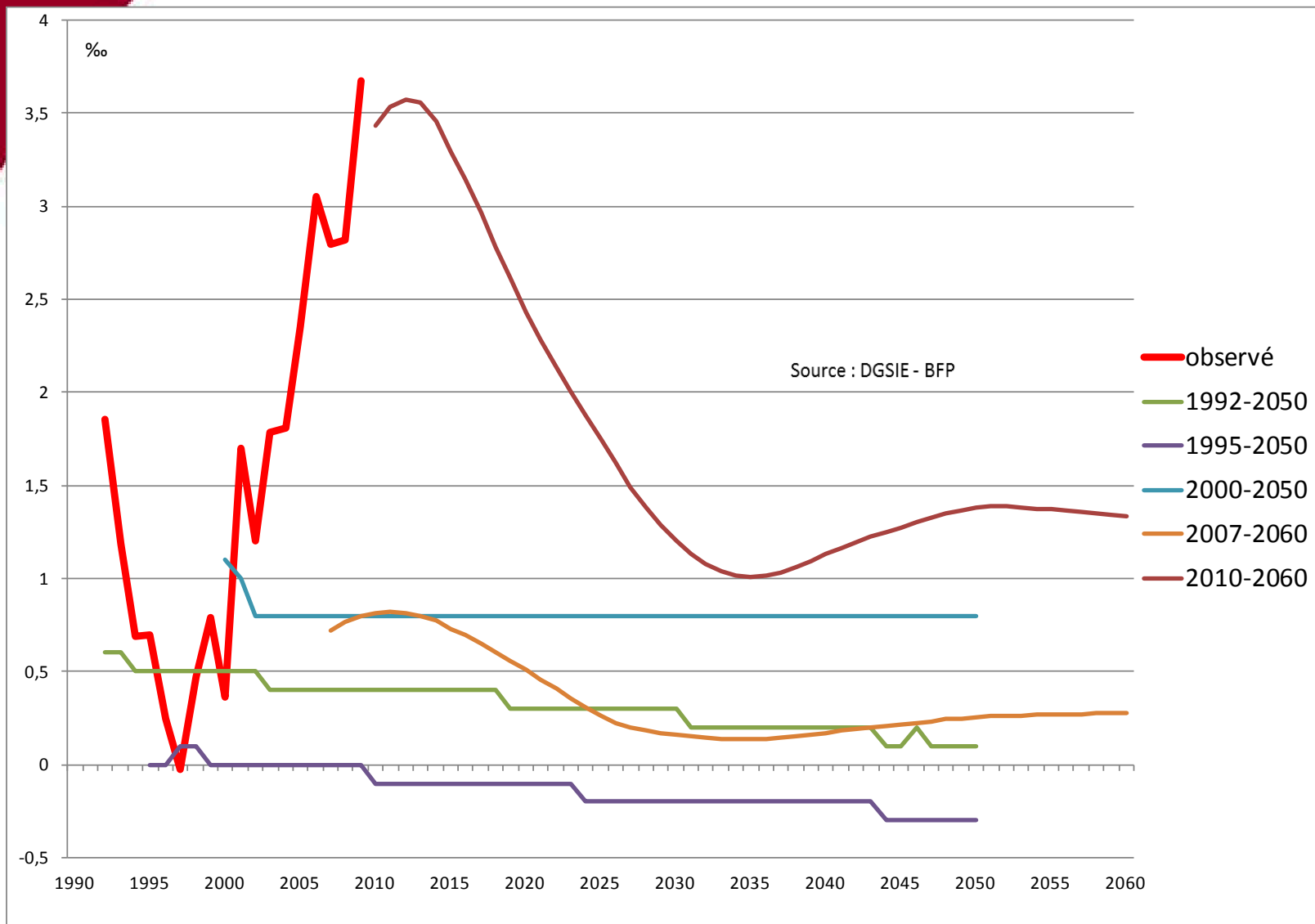


Espérance de vie à la naissance Ho + FE



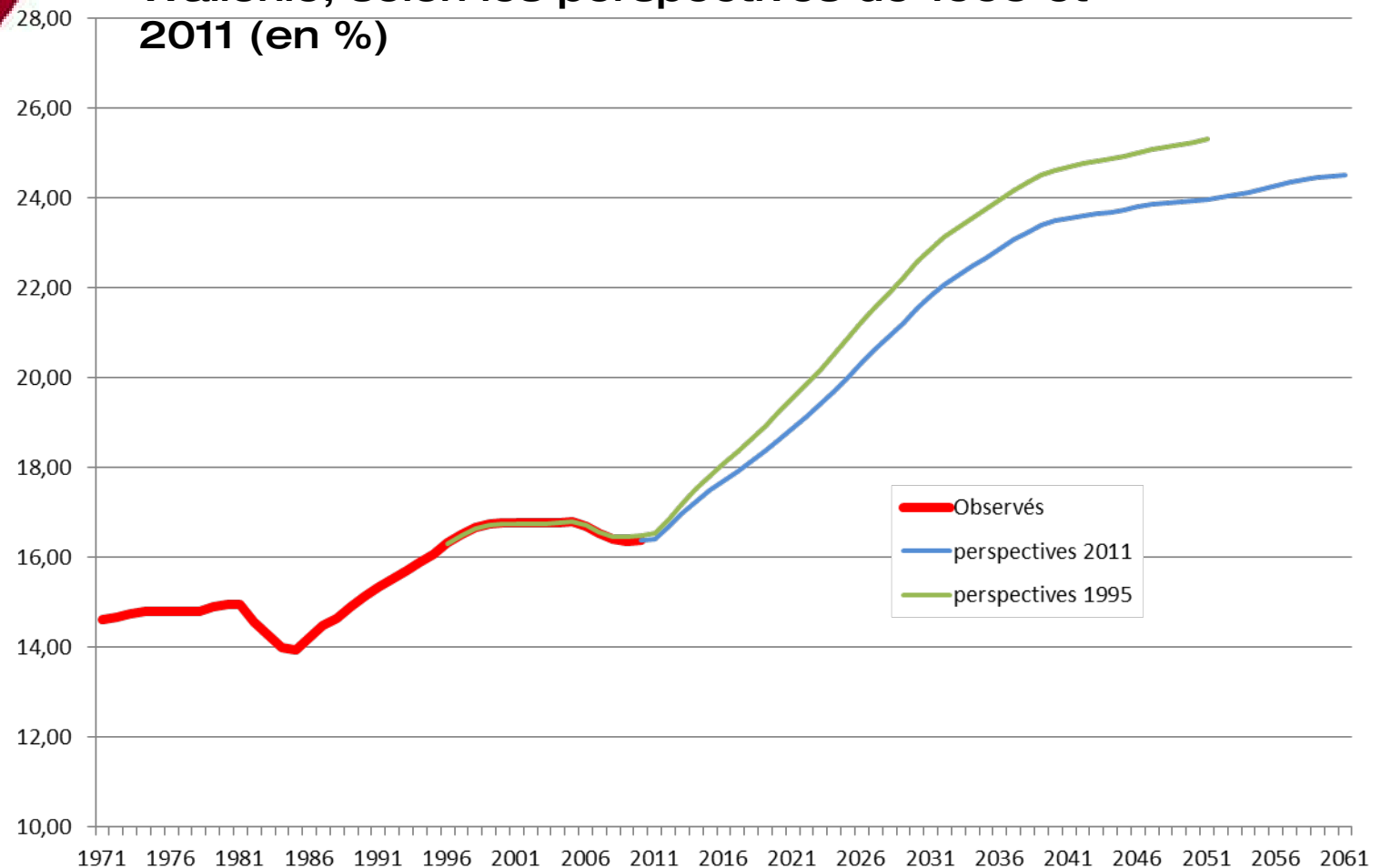
Soldes migratoires internes



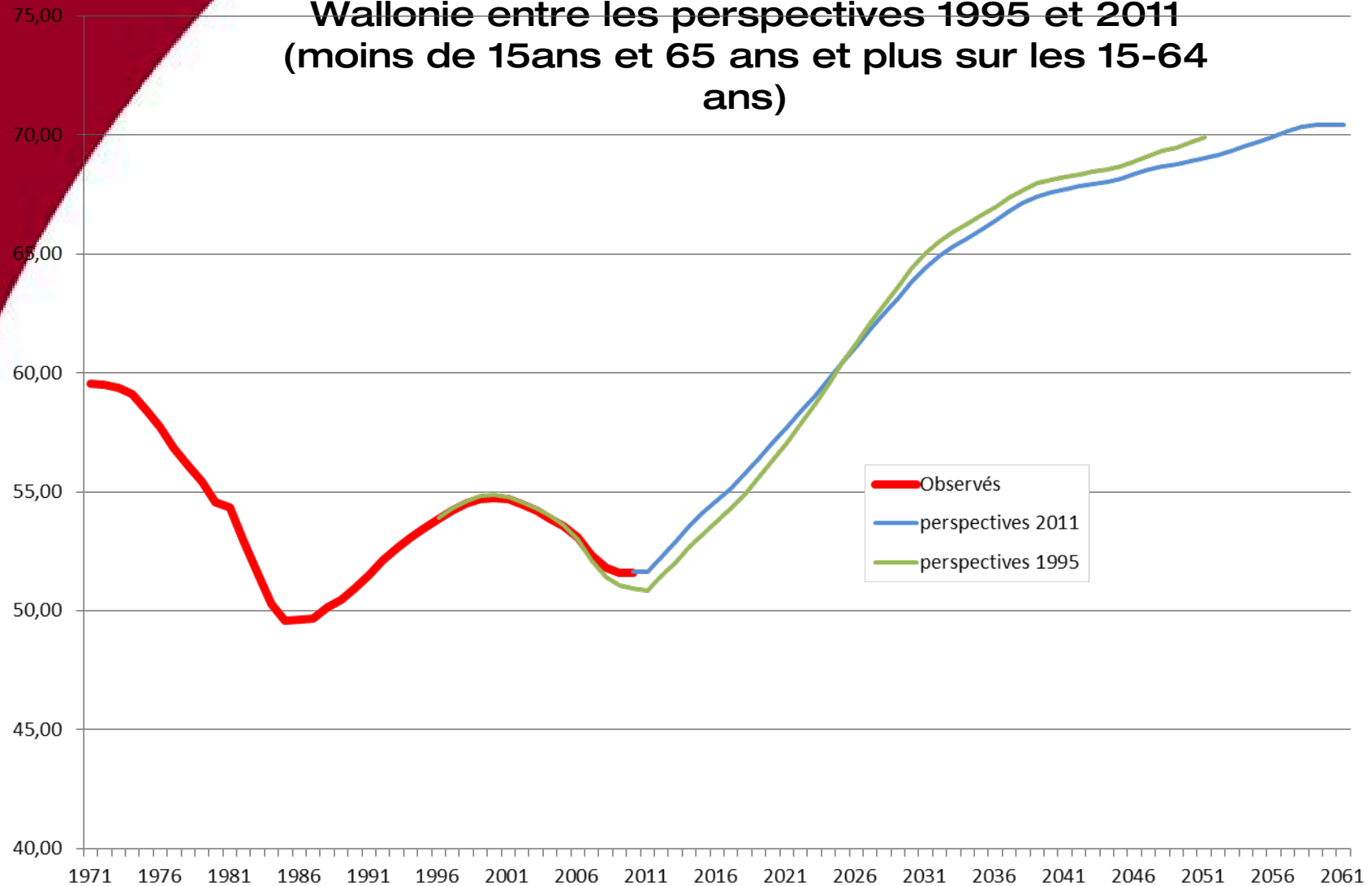


La problématique du vieillissement

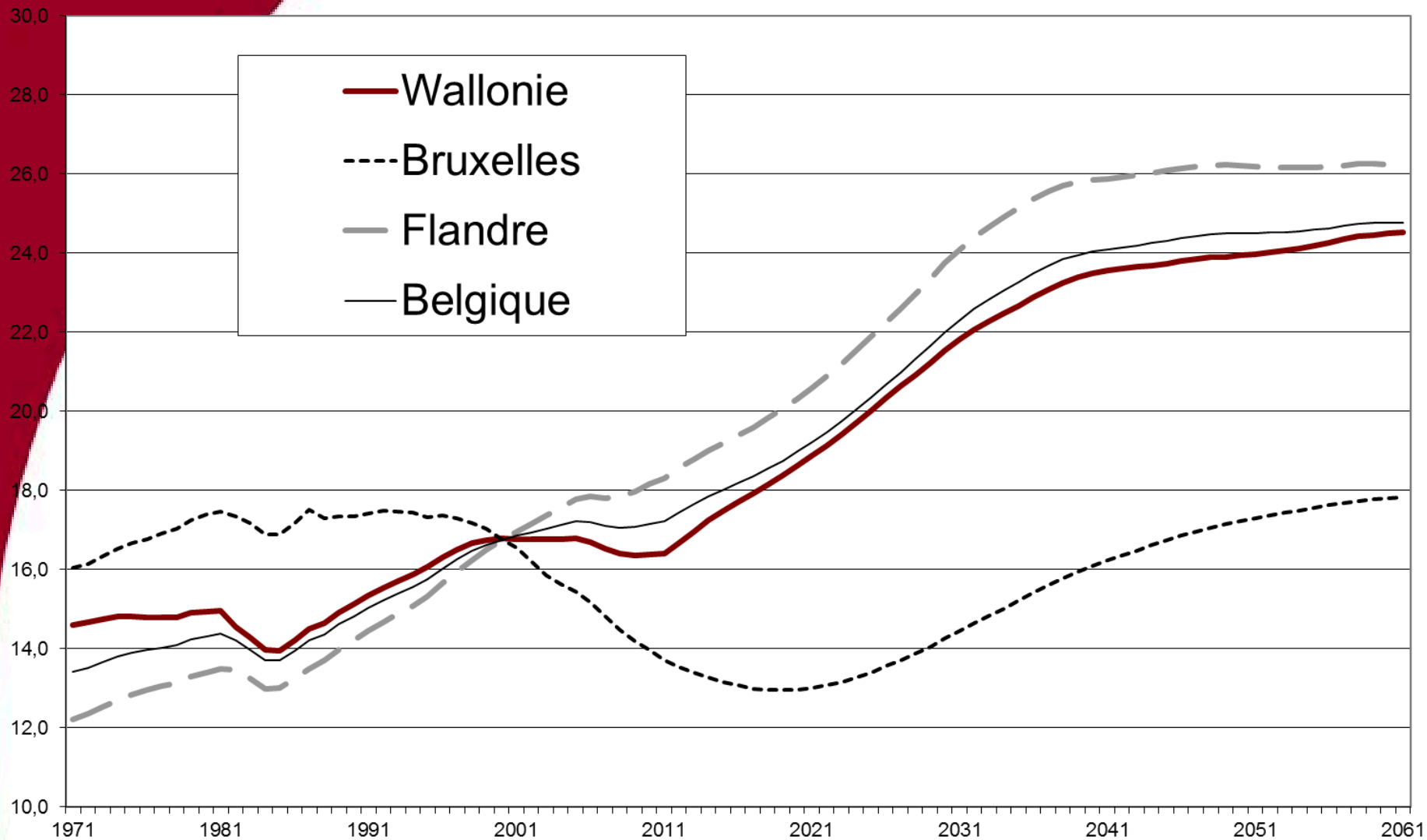
Evolution de la part des 65 ans et plus en Wallonie, selon les perspectives de 1995 et 2011 (en %)



Evolution du coefficient de dépendance de la Wallonie entre les perspectives 1995 et 2011 (moins de 15ans et 65 ans et plus sur les 15-64 ans)



Evolution de la part des 65 ans et plus dans les régions belges, selon les perspectives de 2011 (en %)



Conclusions