

# 326

personnes tuées sur les routes wallonnes en 2015 (contre 305 en 2014, 316 en 2013 et 349 en 2012)

## Bilan comparé des accidents et victimes de la route en Wallonie et en Flandre en 2015

	Nombre d'accidents corporels		Nombre de décès dans les 30 jours	
	Wallonie	Flandre	Wallonie	Flandre
Par million d'habitants	3.193	3.892	90.8	58.7
Par 1 000 km de réseau	199	409	5.7	6.2
Par milliard de véhicules-km	303	413	8.6	6.2

### Notes :

- Un accident entre plus de deux véhicules est considéré comme un seul accident.
- Afin de permettre une comparaison entre les données, le choix s'est porté sur les statistiques de l'année 2015.
- Le réseau considéré représente l'ensemble des autoroutes et routes de 2010, à l'exclusion des routes non revêtues.
- Les données de trafic routiers utilisées sont celles de 2013.

Sources : SPF-Mobilité et transport, SPF-Economie / Direction générale Statistiques ; Calculs : IWEPS

Le nombre d'accidents corporels enregistré sur les routes wallonnes en 2015 est, quant à lui, de 11 462 (contre 11 732 en 2014, 11 534 en 2013 et 12 265 en 2012).

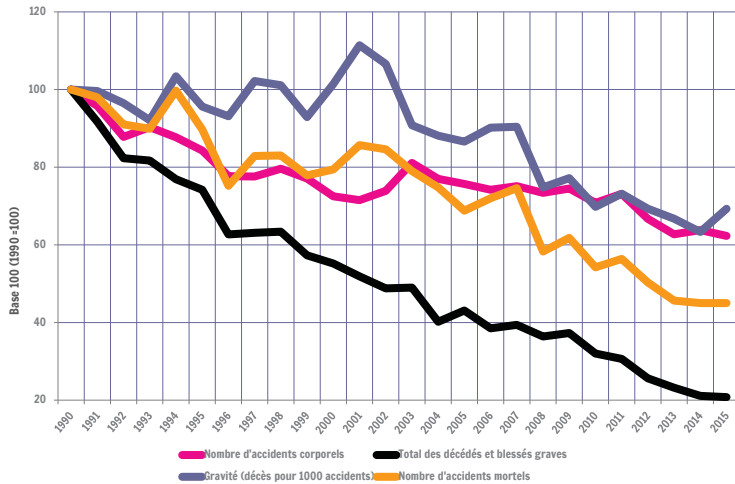
La prise en compte des statistiques d'accidents de la route et plus particulièrement de celles relatives au nombre de personnes tuées par million d'habitants (85,3), peut paraître peu « flatteuse » en comparaison avec la Flandre (61,3), la Belgique (65) et la moyenne européenne (51 pour EU28).

Mais cette analyse est quelque peu réductrice, vu l'importance du trafic de transit et de la plus faible densité d'habitants en Wallonie. La situation réelle est donc plus contrastée et surtout beaucoup plus complexe, laissant transparaître qu'il y a moins d'accidents corporels en Wallonie (11 462) qu'en Flandre (25 080), mais qu'ils sont généralement plus graves. Ceci semble compatible avec le constat d'un réseau moins congestionné, où les vitesses pratiquées sont plus élevées.

Notons l'amélioration ces dernières années en termes de personnes tuées sur les routes wallonnes, 326 en 2015 (305 en 2014, 316 en 2013 et 349 en 2012). L'objectif de la Déclaration de Politique Régionale est de réduire de moitié le nombre de tués sur les routes wallonnes en 2020 par rapport à 2011 (404 tués).

# Sécurité routière

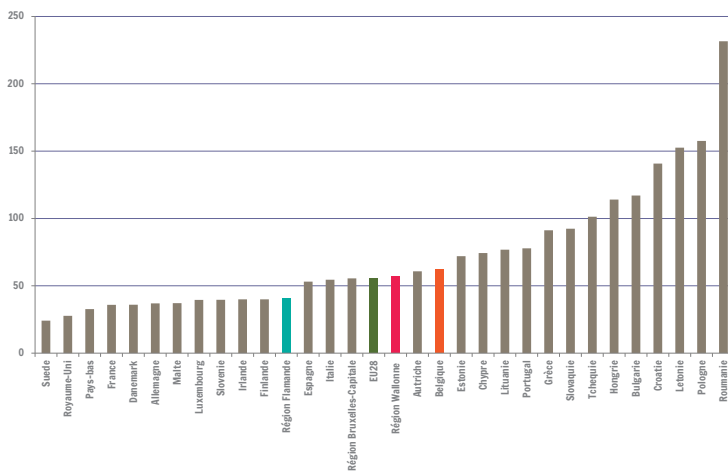
Evolution des accidents de la route en Wallonie de 1990 à 2015



On constate une tendance générale à la baisse au niveau des accidents et des tués de la route. Depuis 2011, le nombre d'accidents corporels a chuté de 15 %, le nombre de décédés et blessés graves de 32 % et le nombre d'accidents mortels de 20 %.

Sources : SPF-Mobilité et transport, SPF-Economie / Direction générale Statistiques ; Calculs : IWEPS

Décès 30 jours de la route par 10 milliards de voyageurs-kilomètres, 2013



La Wallonie, avec le chiffre de 57 décès (dans les 30 jours) de la route par 10 milliards de voyageurs-km réalisés en auto et moto, est dans la moyenne européenne (56 pour EU28) et sous le chiffre belge (62).

Note :  
- Le nombre de décédés dans les 30 jours par 10 milliards de voyageurs-kilomètres effectués par les voitures particulières et motos pour les différents pays européens.

Sources : EC DG Mobility & Transport, SPF-Economie / Direction générale Statistiques, SPFMT ; Calculs : IWEPS

## Définitions et sources

- Un accident entre + de 2 véhicules est considéré comme un seul accident.
- Afin de permettre une comparaison entre les données, le choix s'est porté sur les statistiques « Accidents » de 2015. Ces dernières sont rapportées au réseau routier (données 2010) et aux voyageurs-km (données 2013).
- Le réseau considéré représente l'ensemble des autoroutes et routes, à l'exclusion des routes non revêtues pour l'année 2010.

Sources : EC DG Mobility & Transport, SPF-Economie / Direction générale Statistiques, SPFMT ; Calculs : IWEPS

## Pertinence et limites

Le nombre de tués est la donnée la plus fiable et la plus stable. La probabilité qu'un accident fasse l'objet de l'intervention de la police ou des parquets y est en effet la plus grande. Les données des blessés légers sont très probablement sous-estimées, notamment pour les usagers faibles (piétons, cyclistes).

Pour en savoir plus : <http://www.iweeps.be/securite-routiere> et

[http://statbel.fgov.be/fr/modules/presse/statistiques/circulation\\_et\\_transport/accidents\\_de\\_la\\_circulation\\_2014.jsp](http://statbel.fgov.be/fr/modules/presse/statistiques/circulation_et_transport/accidents_de_la_circulation_2014.jsp)

Personne de contact : Julien Juprelle (j.juprelle@iweeps.be) / prochaine mise à jour : juin 2017