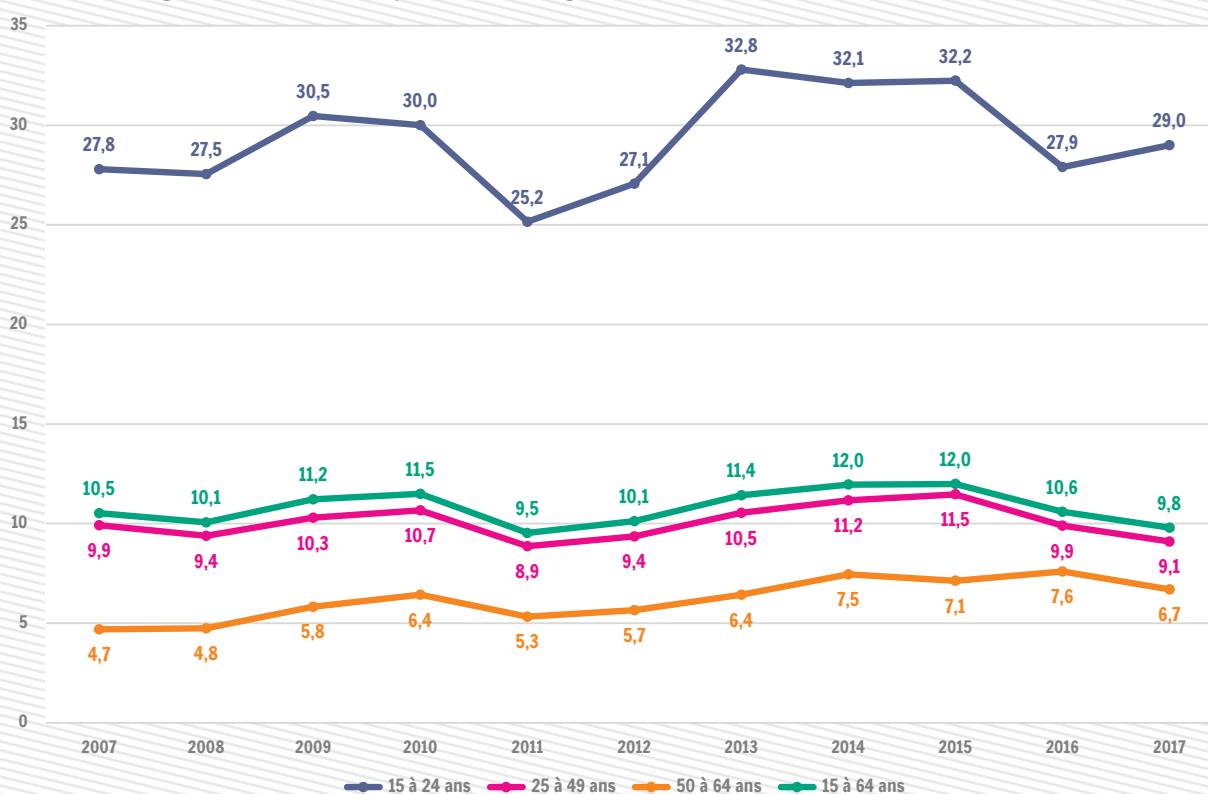


Taux de chômage (BIT)

9,8%

C'est le niveau du taux de chômage wallon des 15-64 ans en 2017, après un recul de 0,8 p.p. par rapport à 2016

Taux de chômage BIT des 15-64 ans par tranche d'âge



Sources : Statbel - Enquête sur les Forces de Travail, moyennes annuelles

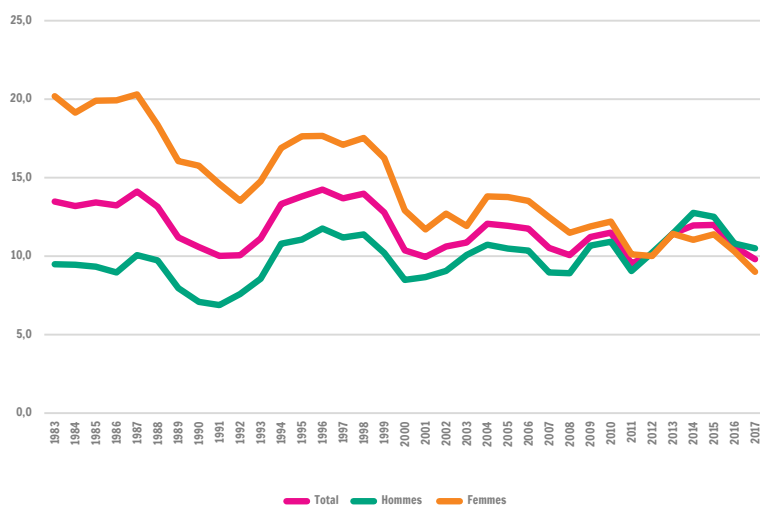
Le taux de chômage des jeunes est très élevé en Wallonie : 29,0 % des jeunes se présentant sur le marché du travail n'ont pas d'emploi en 2017. A noter que le dénominateur pour le calcul du taux de chômage ne prend en compte que les jeunes actifs et non l'ensemble des jeunes âgés de 15 à 24 ans. Ce dénominateur est donc relativement faible car beaucoup de jeunes sont encore aux études et donc pas encore présents sur le marché du travail. De plus, les jeunes se présentant tôt sur le marché du travail sont en général les moins qualifiés. Ces deux facteurs pèsent à la hausse sur le taux de chômage des jeunes. Ce taux reste néanmoins très élevé, il a augmenté de 1,1 point de pourcentage par rapport à 2016, après un recul en 2016, sans pour autant retrouver les niveaux très élevés de 2013 à 2015.

En Flandre, le taux de chômage des jeunes s'élève à 12,8 %. A Bruxelles, le taux est plus élevé qu'en Wallonie, puisque 33,2 % des jeunes actifs bruxellois n'ont pas d'emploi.

Le taux de chômage des plus âgés est relativement faible (6,7 % en 2017) et, comme pour le taux dans les autres tranches d'âge, il est plus bas en Flandre (3,9 %) et plus élevé à Bruxelles (12,0 %).

Taux de chômage (BIT)

Le taux de chômage BIT selon le genre en Wallonie



Le taux de chômage des femmes s'élevait en 1983 à 20,2 % de la population active en Wallonie, soit le double du taux des hommes (9,5 %). Les taux ont ensuite fluctué suivant les variations conjoncturelles, avec cependant une tendance à la baisse pour les femmes et à la hausse pour les hommes. Depuis 2014, le taux de chômage féminin (9,0 % en 2017) est inférieur au taux masculin (10,5 % en 2017).

Sources : Statbel - Enquête sur les Forces de Travail ; Eurostat ; Steunpunt Werk, moyennes annuelles

Définitions et sources

Le taux de chômage correspond au pourcentage de chômeurs dans la population active. Un chômeur est défini comme une personne âgée 15 à 64 ans, sans travail durant la semaine de référence, disponible pour travailler au cours des deux semaines suivantes et qui était activement à la recherche d'un emploi au cours des quatre semaines précédentes.

Cet indicateur est calculé sur la base de l'Enquête sur les Forces de Travail (EFT) dans tous les pays de l'Union européenne dans le respect des définitions du BIT.

Cette enquête par sondage est organisée en Belgique par Statbel, c'est une enquête socio-économique auprès des ménages privés (donc sont exclus les ménages collectifs) dont le but principal est de classer la population en âge de travailler (15 ans et plus) en trois groupes (personnes occupées, chômeurs et inactifs), et de fournir des données descriptives et explicatives sur chacune de ces catégories.

Pertinence et limites

Le taux de chômage calculé sur cette base se conforme aux critères du BIT et permet ainsi les comparaisons internationales.

Cette évolution de longue période a connu deux ruptures de série. La première en 1999, lorsque l'enquête est devenue continue, ce qui a induit une meilleure prise en compte des personnes occupées (et donc une baisse du nombre des personnes classées parmi les inoccupés, surtout parmi les femmes). La deuxième en 2011, suite au changement dans la question relative à la recherche d'emploi (avant 2011, la question portant sur la recherche d'un emploi ne se référait pas à une période explicitement déterminée ; à partir de 2011, dans un souci d'harmonisation européenne, celle-ci a été fixée au mois de référence). Par conséquent, la baisse du chômage observée entre 2010 et 2011 dans les trois régions belges et non au niveau européen reflète en partie la modification de la question de l'enquête concernant la recherche d'emploi. En 2017, de nombreuses adaptations ont été apportées à l'Enquête (voir Statbel).

Pour en savoir plus :

L'Enquête sur les Forces de travail sur Statbel: <https://statbel.fgov.be/fr/themes/emploi-formation/marche-du-travail/emploi-et-chomage#figures>

Steunpunt Werk : <http://www.steunpuntwerk.be/>

Personnes de contact : Valérie Vander Stricht (vva@iweps.be) - Didier Henry (dhe@iweps.be)
Prochaine mise à jour : avril 2019