

MARS 2019

NOTE MENSUELLE DE CONJONCTURE WALLONNE

CHIFFRE DU MOIS

+6,1%

de hausse de la production industrielle en décembre par rapport à décembre 2017 (moyenne sur trois mois)

● La confiance des entreprises manufacturières se maintient à des niveaux élevés depuis le début de l'année 2018.

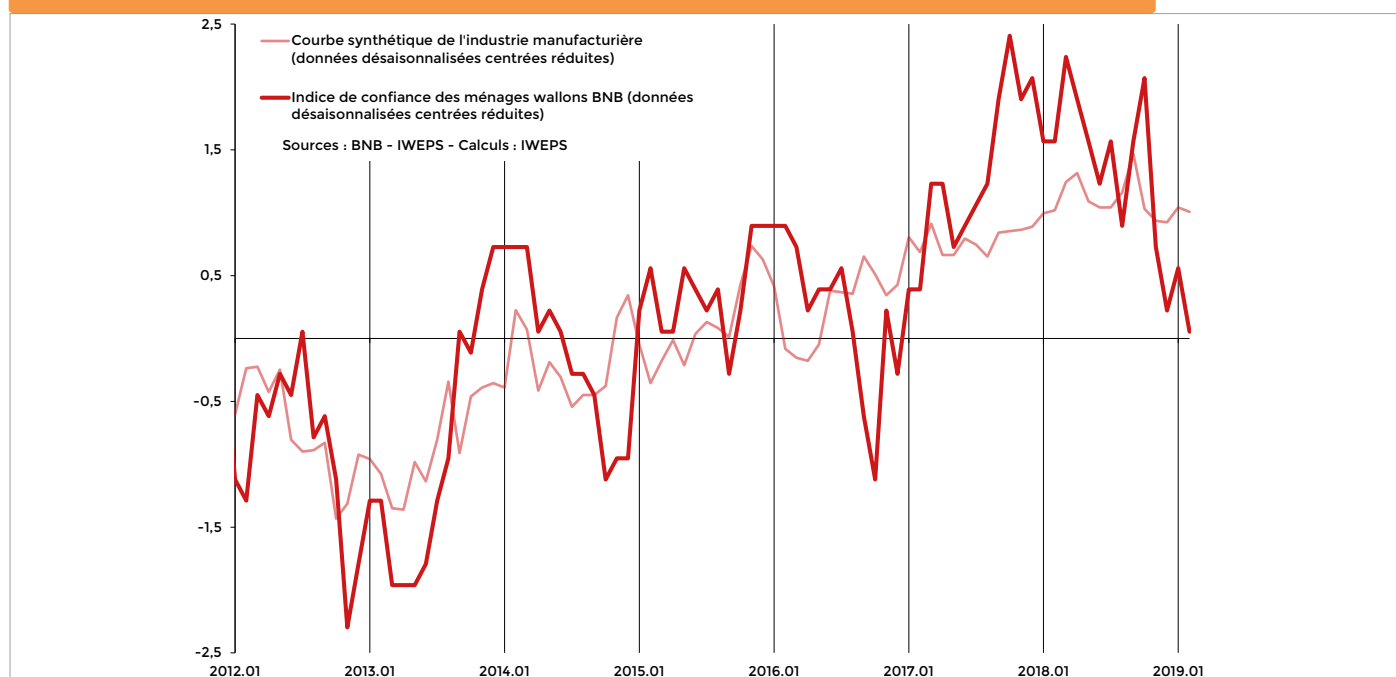
● La confiance des ménages wallons se maintient juste au-dessus de sa moyenne de long terme. Elle s'est fortement affaiblie au cours de 2018.

● Les exportations sont en hausse de +10,3% sur un an (en valeur sur trois mois) en novembre 2018.

● Le nombre de demandeurs d'emploi inoccupés en Wallonie poursuit son recul sur un an (-1,5% en décembre). Il s'est fortement réduit depuis juillet, suite notamment à la réintégration de personnes inscrites à la demande des CPAS (Le Forem, Les chiffres de la demande d'emploi pour juillet 2018).

● La hausse des prix en Belgique s'élève à +2,17% sur un an en février 2019.

Indicateurs de confiance des ménages et de l'industrie manufacturière, moyenne centrée réduite - Wallonie



SYNTHÈSE

Les indicateurs conjoncturels de l'industrie manufacturière se maintiennent à des niveaux élevés, même si les dernières données sont en retrait. Ils anticipent une poursuite de l'activité de l'industrie wallonne dans les prochains mois, mais à des rythmes moins soutenus qu'au premier semestre 2018. Quant à la confiance des ménages, elle se situe juste au-dessus de sa moyenne en février 2019, mais accuse un fort fléchissement sur les dernières données. Cette confiance devrait se traduire par une consommation privée moins dynamique au cours des prochains mois.

LES ENTREPRISES

Le chiffre d'affaires des entreprises (secteurs secondaire et tertiaire) exprimé en valeur était en hausse sur un an depuis le printemps 2016. Il a enregistré un léger recul au premier trimestre 2018, correction temporaire de la forte croissance du premier trimestre 2017. Depuis le deuxième trimestre 2018, il est reparti à la hausse. La production industrielle (hors construction), quant à elle, a connu une décélération au printemps 2018 avant de rebondir avec une croissance de +6,1% sur un an en décembre dernier (moyenne sur trois mois).

Cette tendance est confirmée par les indicateurs de confiance issus des enquêtes de conjoncture auprès des entreprises manufacturières qui, bien qu'un léger recul, restent à des niveaux élevés depuis le début de l'année 2018, tant pour les enquêtes sur les carnets de commandes qu'au travers de l'indicateur synthétique du secteur. Le niveau des indicateurs conjoncturels traduit donc une activité de l'industrie manufacturière toujours dynamique en début d'année 2019. Les indicateurs issus des enquêtes de conjoncture sont en effet réputés refléter l'activité de l'industrie manufacturière dans les prochains mois.

Selon les données de la Banque nationale (BNB), les ventes à l'étranger, exprimées en

valeur, s'inscrivent en hausse depuis la fin 2016. En novembre 2018, les dernières données enregistrent une forte progression de +10,3% (moyenne sur trois mois) sur un an. L'évolution attendue devrait être conforme aux dernières données des enquêtes sur les carnets de commandes à l'exportation qui restent bien remplis. Quant aux importations, toujours exprimées en valeur, elles enregistrent en octobre 2018 une hausse sur un an de +4,6% (moyenne sur trois mois), largement inférieure à celle des exportations.

LES MÉNAGES

L'indicateur sur la confiance des ménages se maintient juste au-dessus de sa moyenne de long terme, mais il accuse un fort repli sur l'année 2018. Cette tendance devrait se traduire par des dépenses des ménages moins dynamiques dans les prochains mois. Quant à la confiance dans le secteur du commerce, alors qu'elle connaissait une chute importante depuis le début de l'année 2018 qui l'avait ramenée largement en-dessous de sa moyenne de long terme, elle s'est redressée pour dépasser nettement sa moyenne de long terme. Du côté de l'investissement des ménages, le nombre des autorisations de bâtir des logements en Wallonie a enregistré à un an d'écart un recul depuis le milieu de l'année dernière, bien qu'un rebond soit visible sur la dernière donnée. En raison du décalage de plusieurs

mois qui existe entre l'obtention du permis de bâtir et le début des travaux, l'activité du secteur de la construction résidentielle devrait ralentir dans les premiers mois de 2019.

LES INVESTISSEMENTS

Selon les données des déclarations à la TVA de Statbel exprimées en valeur, depuis le quatrième trimestre 2016, les investissements des entreprises en Wallonie sont en hausse par rapport à leur montant un an plus tôt (+7,2% au troisième trimestre 2018). Ce sont les investissements dans le secteur tertiaire (+26,3% à un an d'écart) qui ont soutenu la croissance totale des investissements wallons au troisième trimestre alors que les investissements dans le secteur secondaire, y compris la construction reculaient (-12,4% à un an d'écart). Les investissements dans le secteur tertiaire sont en forte progression depuis le troisième trimestre 2016.

LE MARCHÉ DU TRAVAIL

Depuis juillet 2014, le chômage (le nombre de demandeurs d'emploi inoccupés, DEI) s'est inscrit en recul sur un an (de -1,8% en février 2019). Cependant, en juillet 2018, la baisse était beaucoup moins marquée que sur les mois précédents suite notamment à la réintégration dans les DEI de personnes inscrites à la demande des CPAS (Le Forem, Communiqué de presse, Les chiffres de la demande d'emploi pour juillet 2018). En Belgique, en février, le chômage continue aussi à enregistrer une diminution (-4,5%). En Wallonie, le nombre des demandeurs d'emploi inscrits depuis moins d'un an est toujours en baisse sur douze mois (-1,5%)

en février dernier. Au cours du même mois, le nombre des demandeurs d'emploi de moins de 25 ans poursuit un recul entamé depuis le mois de janvier 2014 atteignant sur un an -7,0%.

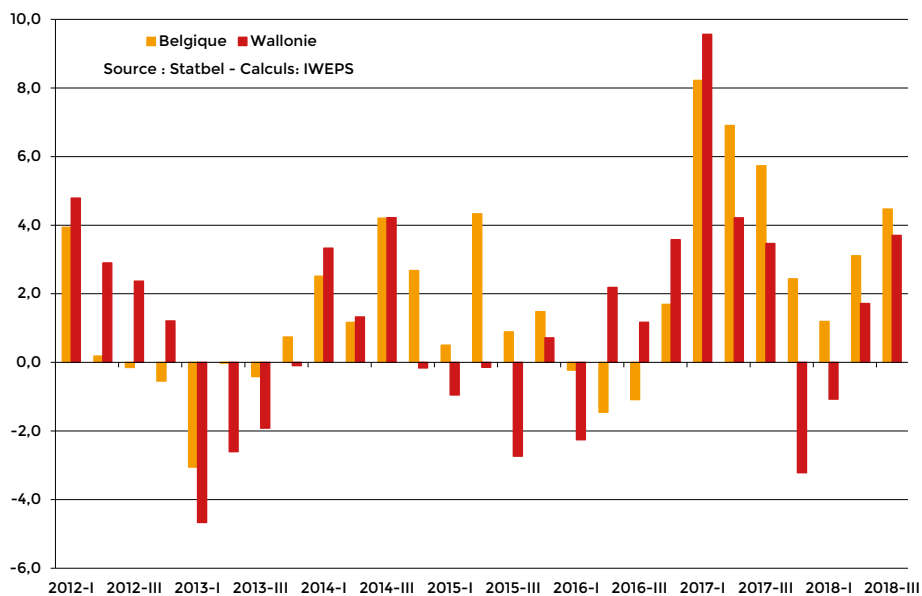
NOUVELLES DONNÉES

- Enquête de conjoncture, BNB février 2019 (périodicité mensuelle)
- Enquête de conjoncture auprès des ménages, BNB, février 2019 (périodicité mensuelle)
- Inflation – Statbel, février 2019 (périodicité mensuelle)
- Chômage, Forem-Onem, février 2019 (périodicité mensuelle)
- Indices de la production industrielle, Statbel, décembre 2018 (périodicité mensuelle)
- Commerce extérieur, BNB, novembre 2018 (périodicité mensuelle)
- Autorisations de bâtir, Statbel, novembre 2018 (périodicité mensuelle)

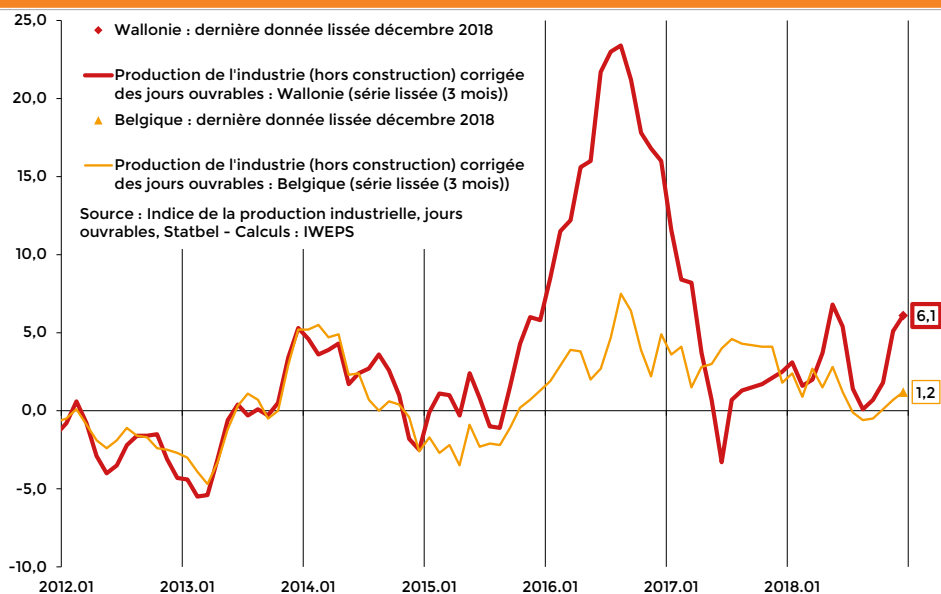
ENTREPRISES

ACTIVITÉS DES ENTREPRISES

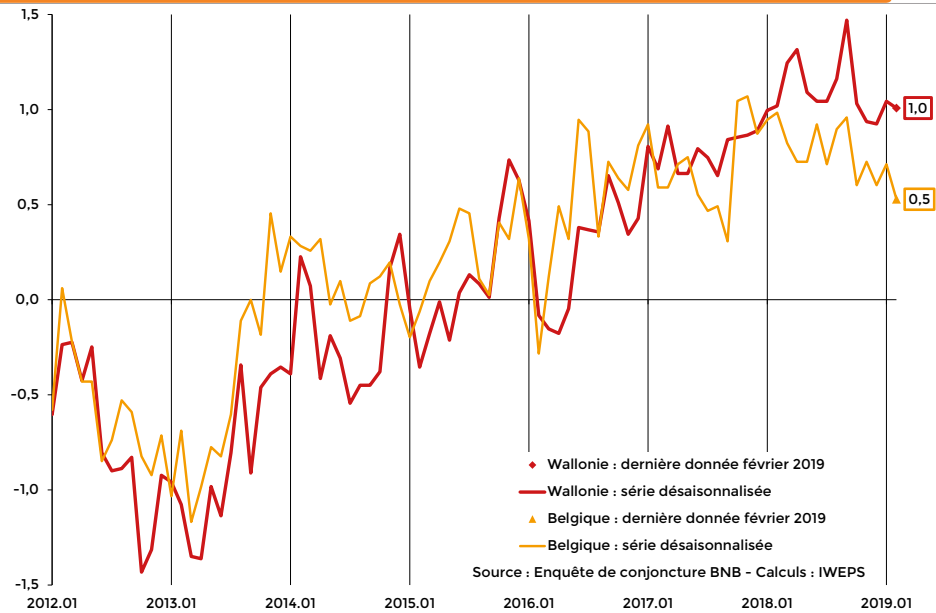
Chiffre d'affaires des entreprises selon la déclaration à la TVA, en valeur, variation à un an d'écart (%) - Wallonie - Belgique



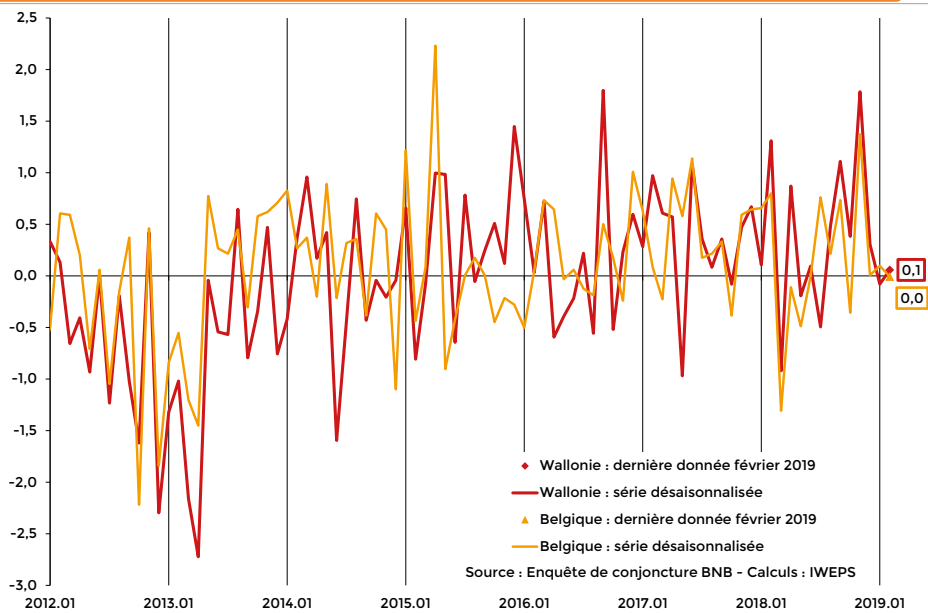
Production industrielle manufacturière, variation à un an d'écart (%) - Wallonie - Belgique



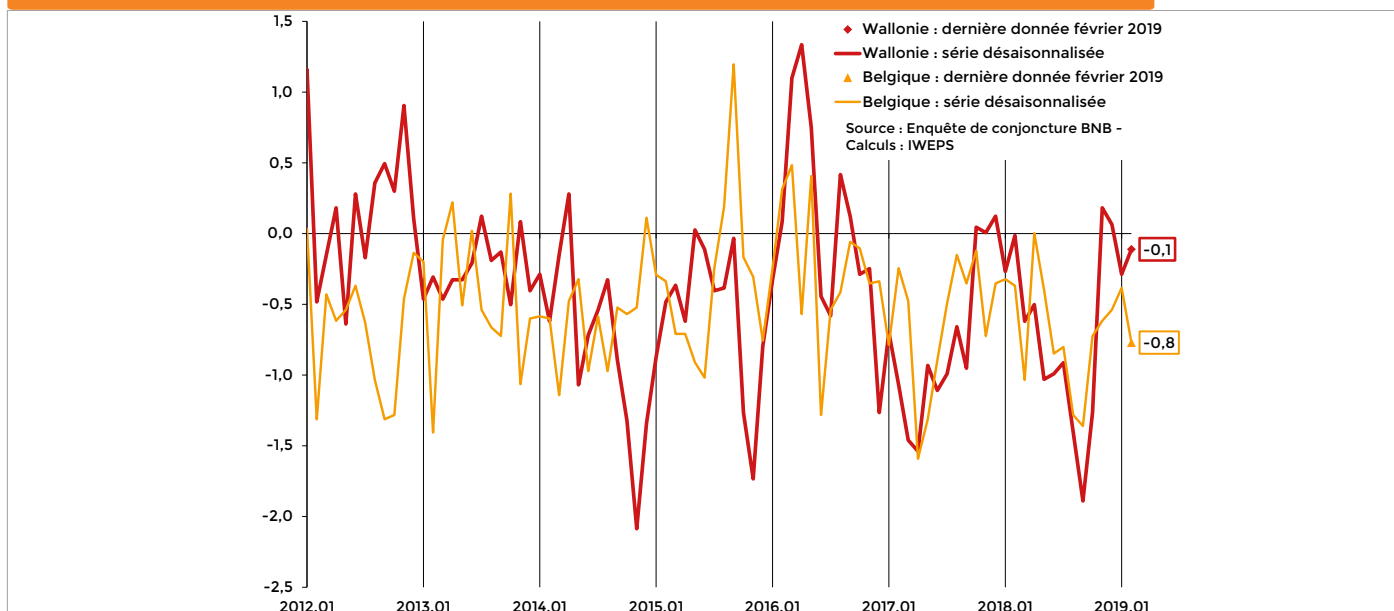
Courbe synthétique dans l'industrie manufacturière, moyenne centrée réduite - Wallonie - Belgique



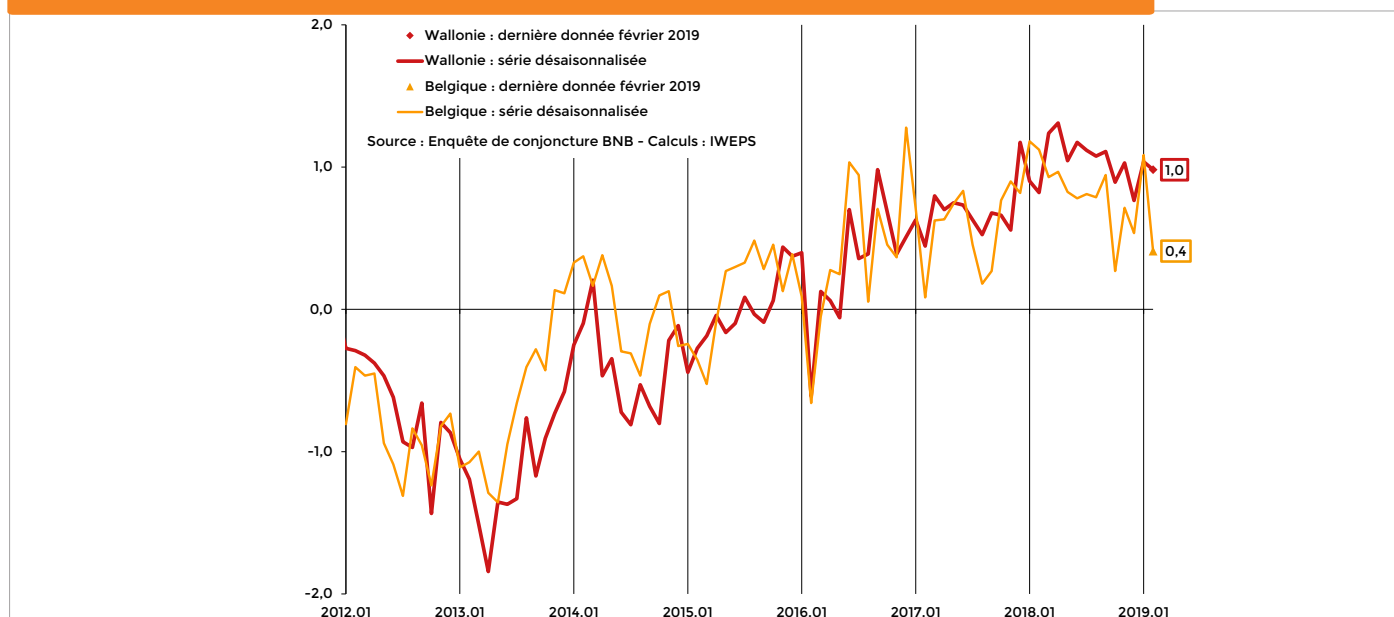
Rythme de production, moyenne centrée réduite - Wallonie - Belgique



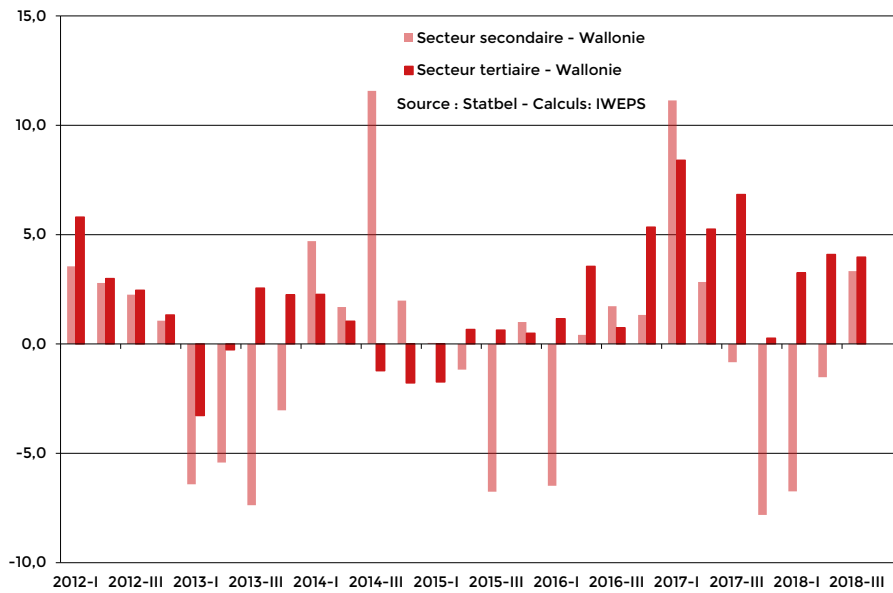
Stocks dans l'industrie manufacturière, moyenne centrée réduite - Wallonie - Belgique



Carnets de commandes totales dans l'industrie manufacturière, moyenne centrée réduite - Wallonie - Belgique



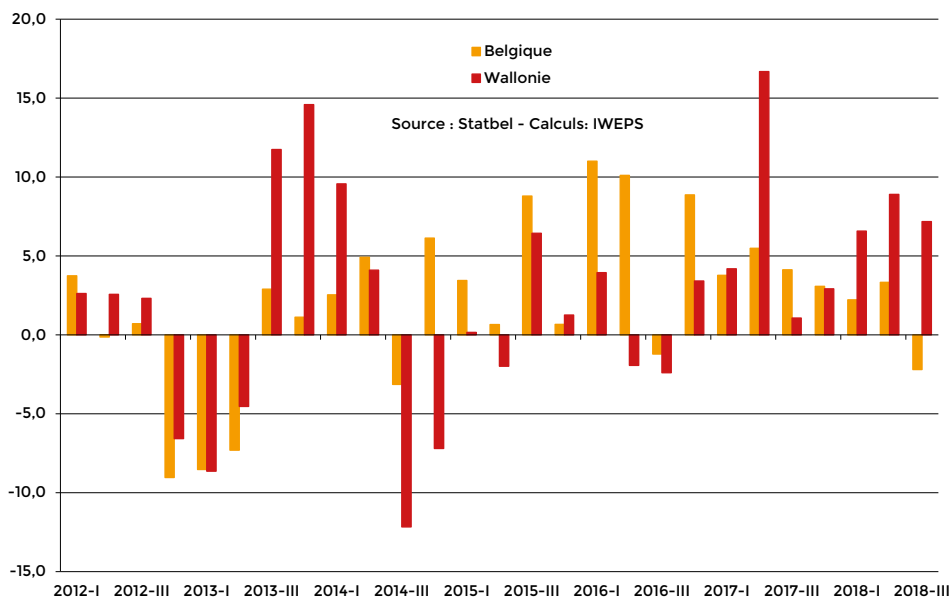
Chiffres d'affaires des entreprises selon la déclaration à la TVA, en valeur, variation à un an d'écart (%) - Secteurs secondaire et tertiaire - Wallonie



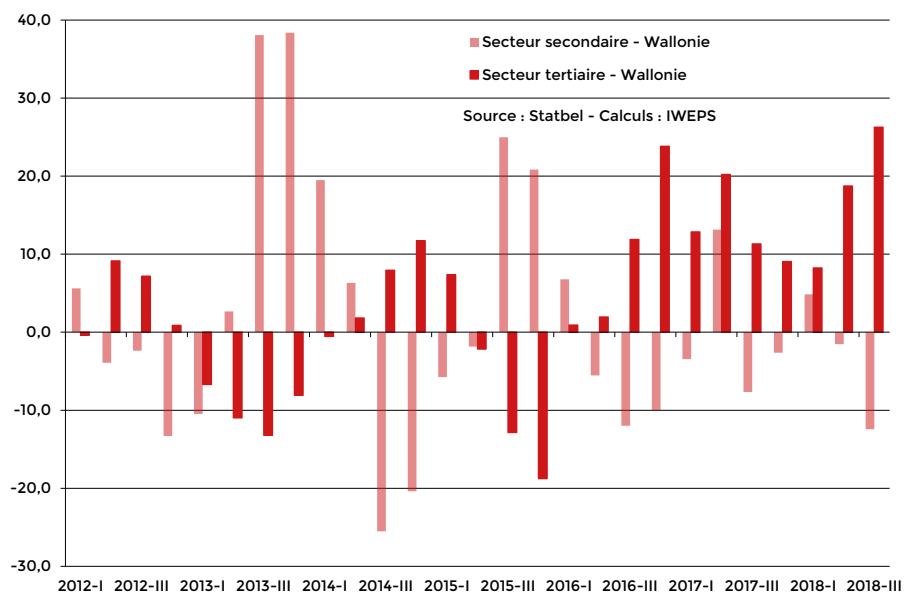
ENTREPRISES

INVESTISSEMENTS DES ENTREPRISES

Investissements selon la déclaration à la TVA, en valeurs, variation à un an d'écart (%) - Wallonie - Belgique



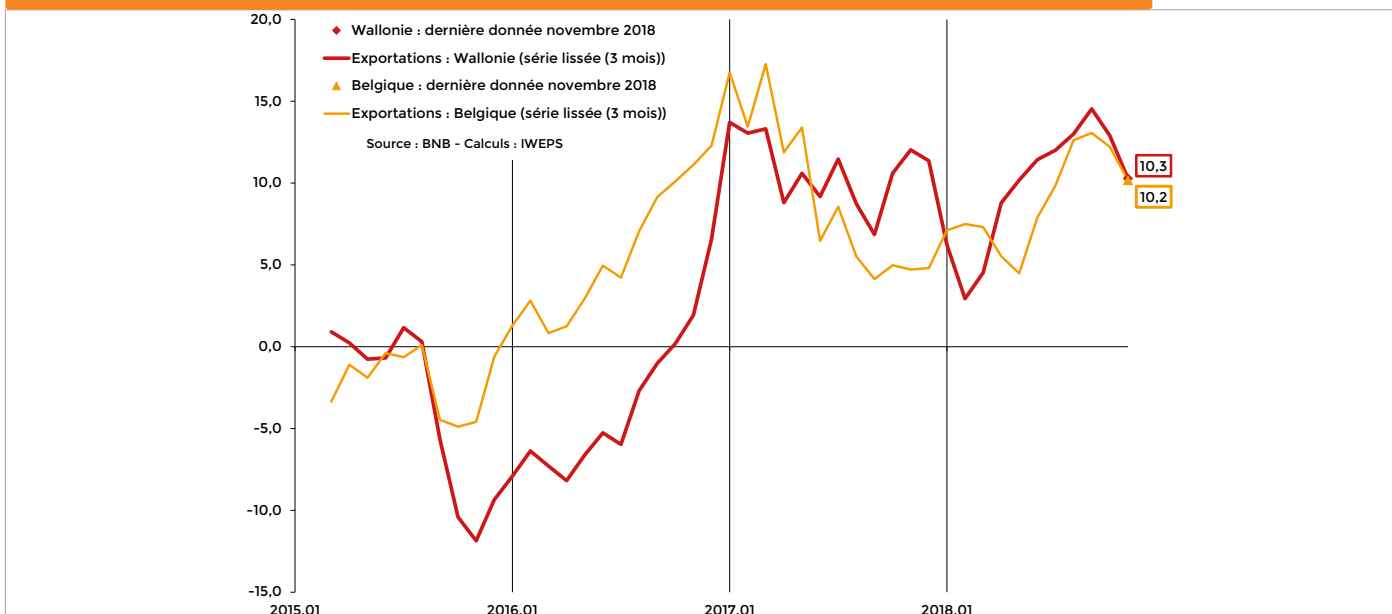
Investissements selon la déclaration à la TVA par secteur, en valeurs, variation à un an d'écart (%) - Wallonie



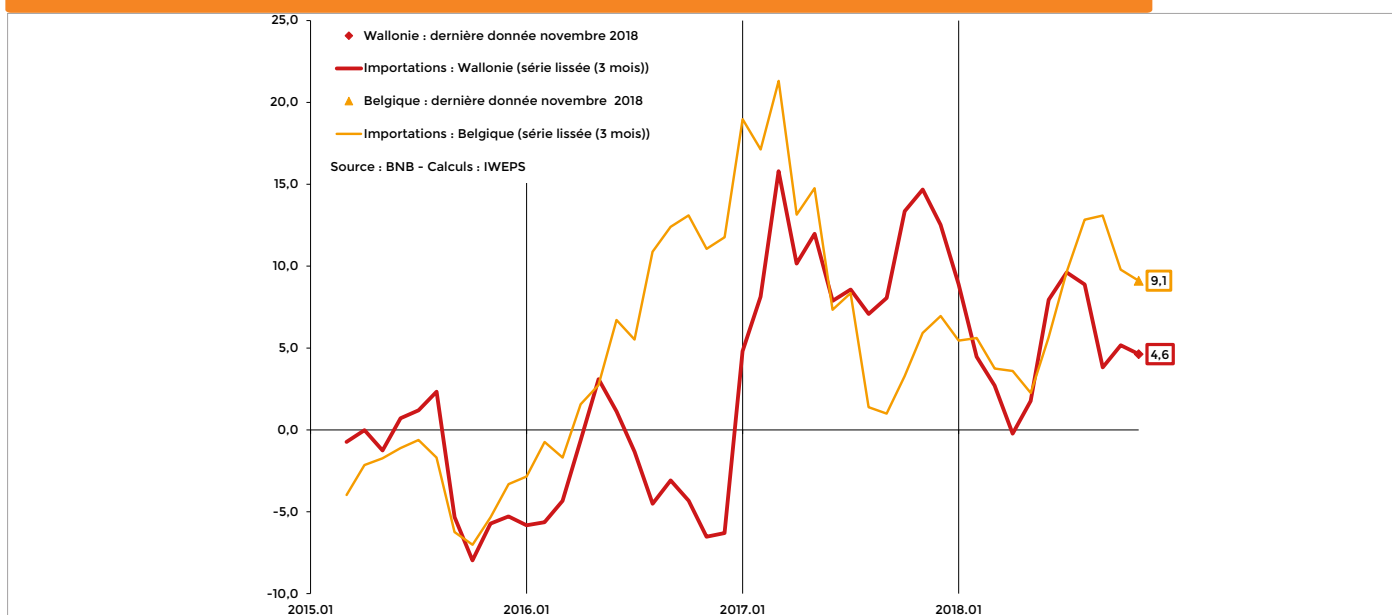
ENTREPRISES

EXPORTATIONS DES ENTREPRISES

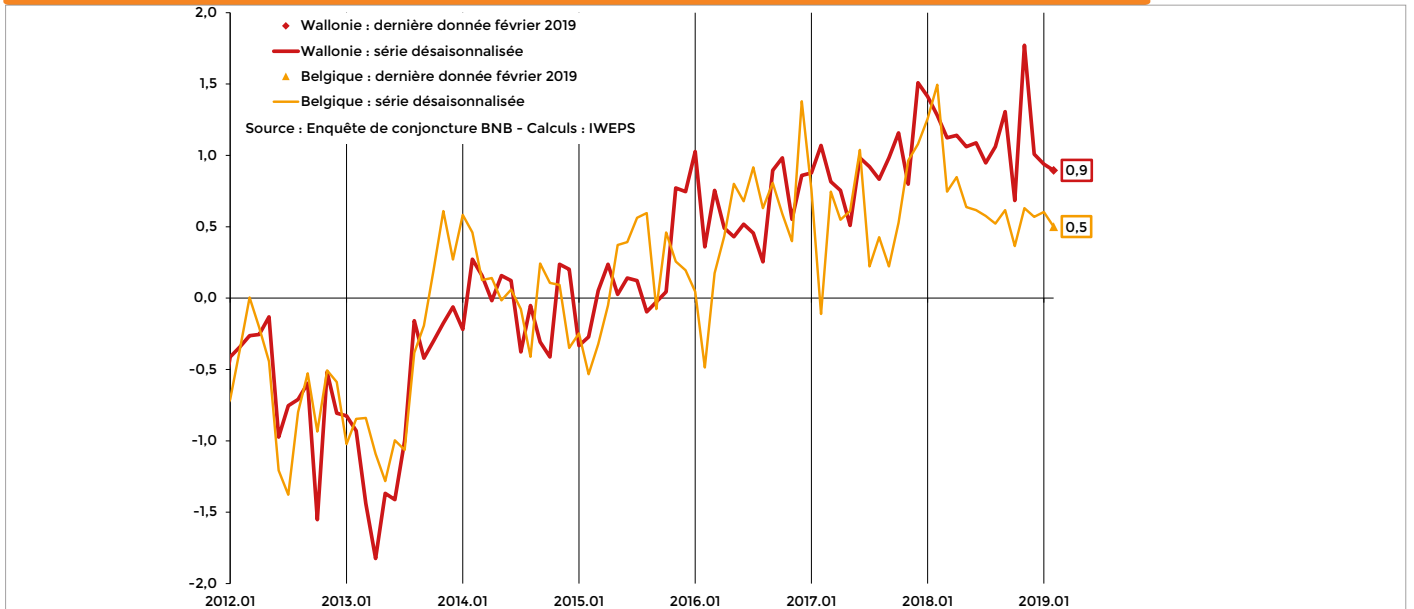
Evolution des exportations de marchandises à un an d'écart (%) - Wallonie- Belgique



Evolution des importations de marchandises à un an d'écart (%) - Wallonie- Belgique



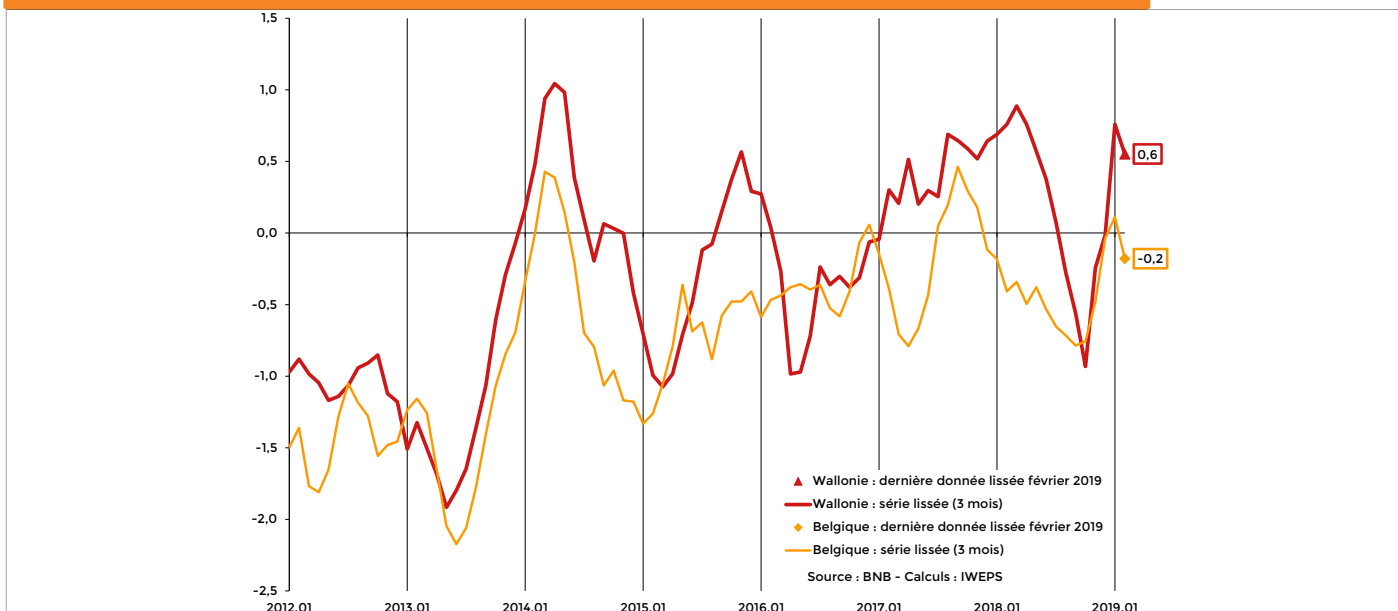
Carnets de commandes à l'exportation dans l'industrie manufacturière, moyenne centrée réduite - Wallonie - Belgique



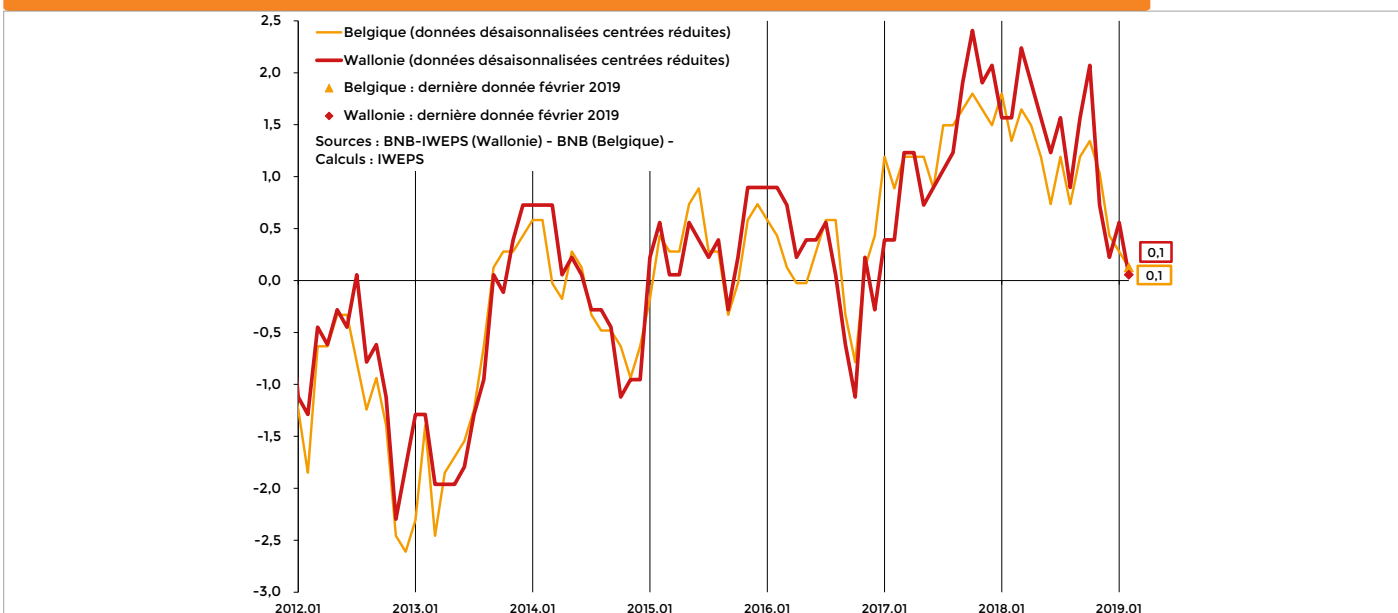
MÉNAGES

CONSOMMATION ET INVESTISSEMENTS

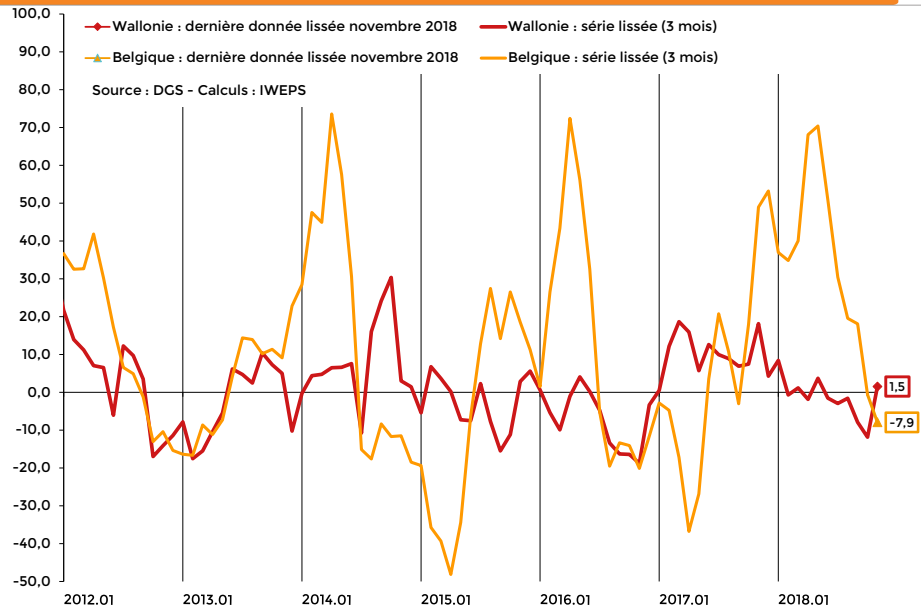
Courbe synthétique dans le commerce, moyenne centrée réduite - Wallonie - Belgique



Indicateur de confiance des ménages, moyenne centrée réduite - Wallonie - Belgique



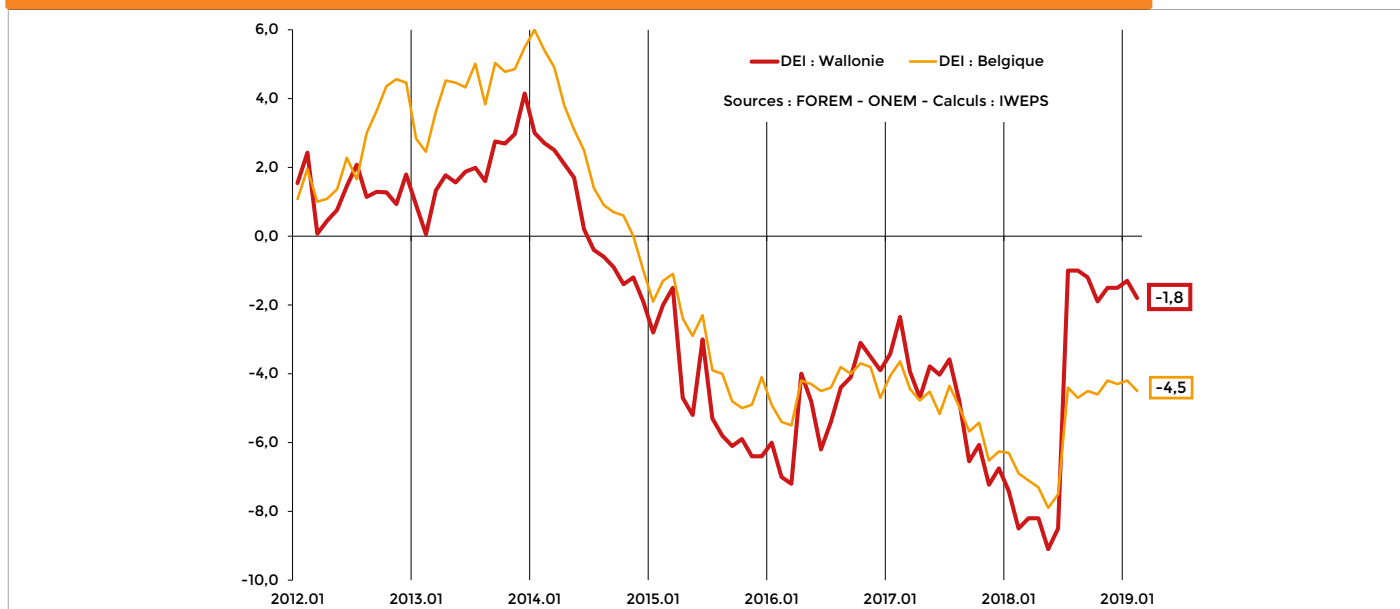
Autorisations de bâtir de logements selon la date de l'octroi, variation à un an d'écart (%) - Wallonie - Belgique



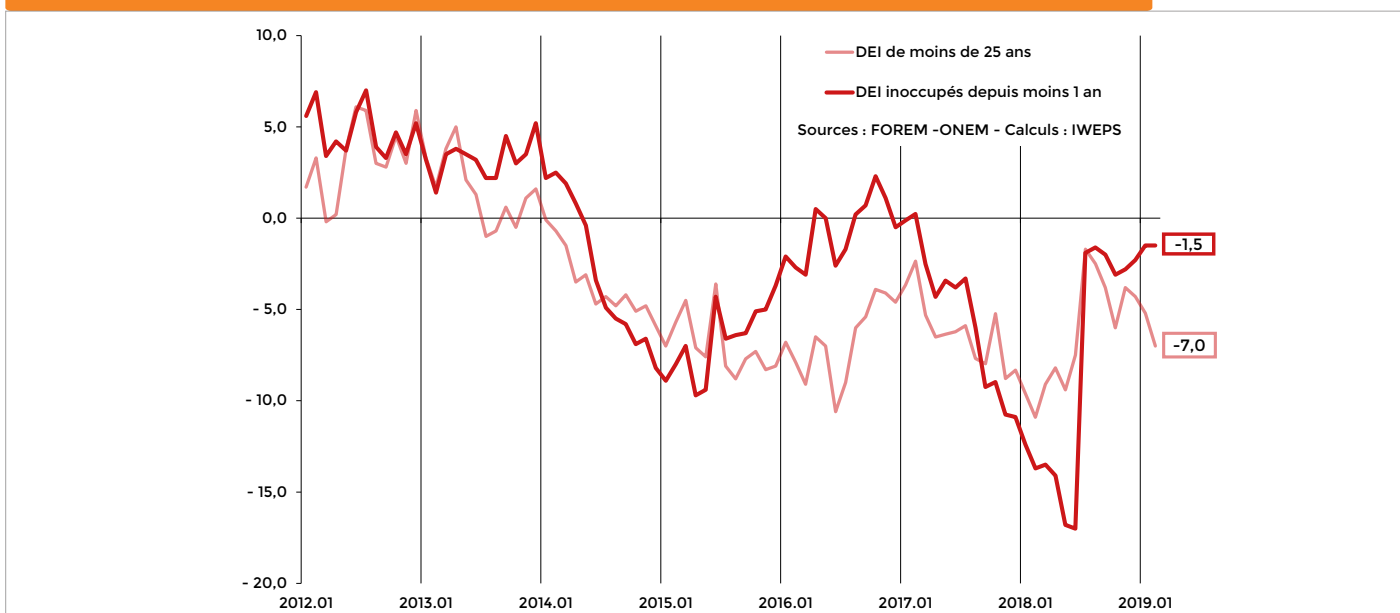
MARCHÉ DU TRAVAIL

CHÔMAGE ET PRÉVISION DE L'EMPLOI

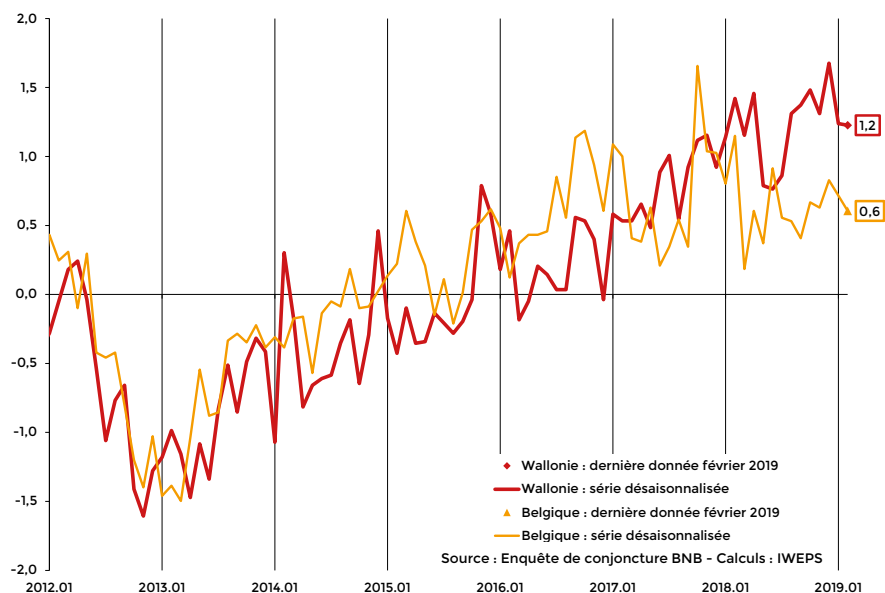
Evolution du chômage à un an d'écart (%) - Wallonie - Belgique

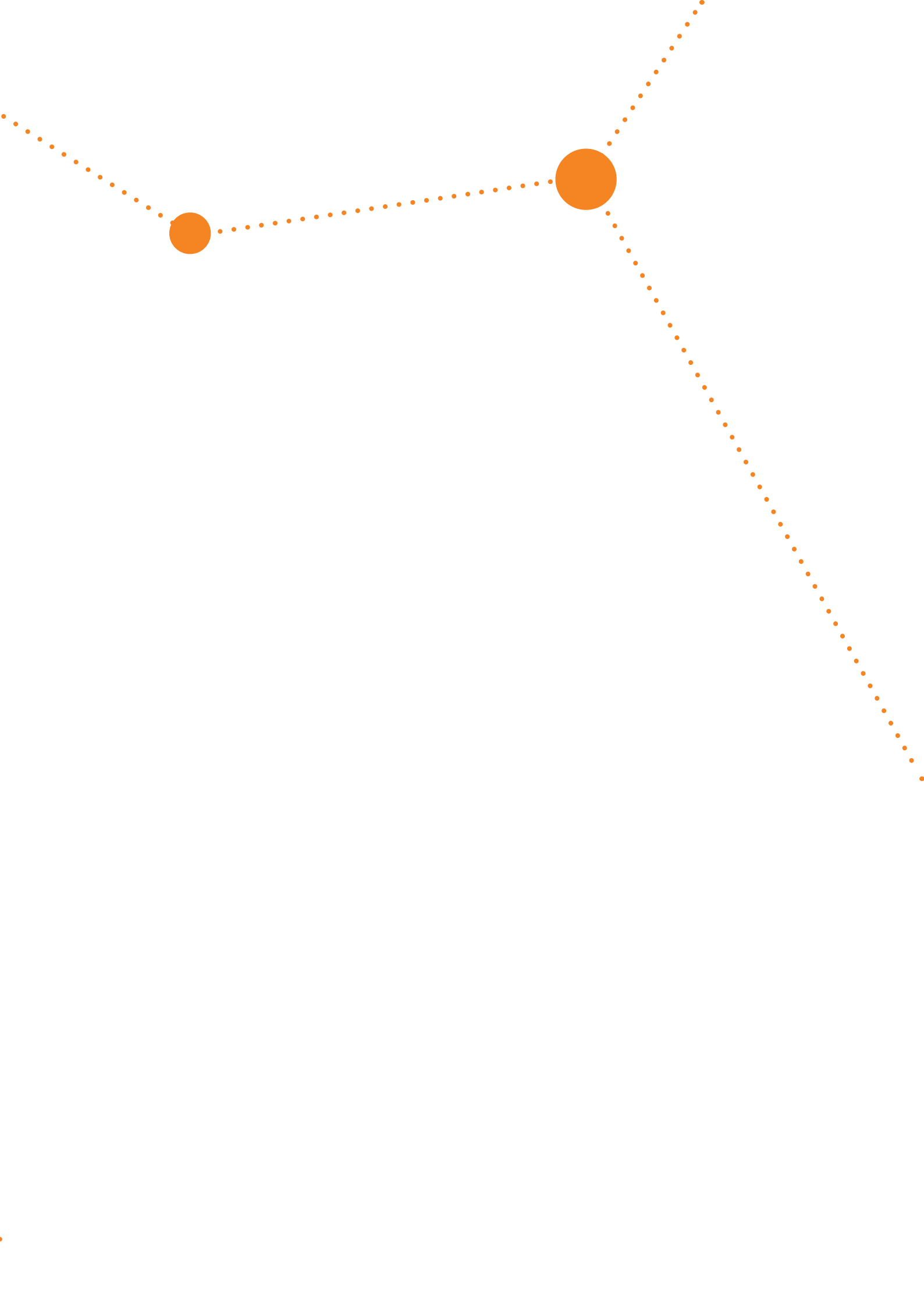


Evolution à un an d'écart des chômeurs de moins de 25 ans et des chômeurs depuis moins d'un an - Wallonie



Prévision de l'emploi au cours des trois prochains mois dans l'industrie manufacturière - Wallonie - Belgique





COLOPHON

Auteurs : **Marc Debuisson** (IWEPS)
Olivier Meunier (IWEPS)

Éditeur responsable : **Sébastien Brunet**
(Administrateur général, IWEPS)

Création graphique : **Deligraph**
<http://deligraph.com>

Mise en page : **Evelyne Istace** (IWEPS)

Reproduction autorisée, sauf à des fins commerciales,
moyennant mention de la source.

IWEPS

Institut wallon de l'évaluation, de la
prospective et de la statistique

Route de Louvain-La-Neuve, 2
5001 BELGRADE - NAMUR

Tel : 081 46 84 11

Fax : 081 46 84 12

<http://www.iweps.be>

info@iweps.be



Wallonie



Iweps

L'Institut wallon de l'évaluation, de la prospective et de la statistique (IWEPS) est un institut scientifique public d'aide à la prise de décision à destination des pouvoirs publics. Autorité statistique de la Région wallonne, il fait partie, à ce titre, de l'Institut Interfédéral de Statistique (IIS) et de l'Institut des Comptes Nationaux (ICN). Par sa mission scientifique transversale, il met à la disposition des décideurs wallons, des partenaires de la Wallonie et des citoyens, des informations diverses qui vont des indicateurs statistiques aux études en sciences économiques, sociales, politiques et de l'environnement. Par sa mission de conseil stratégique, il participe activement à la promotion et la mise en œuvre d'une culture de l'évaluation et de la prospective en Wallonie.

Plus d'infos : <https://www.iweps.be>



2019