

289 pers.

C'est le nombre de personnes tuées sur les routes wallonnes en 2017 (contre 314 en 2016)

Bilan comparé des accidents et victimes de la route en Wallonie et en Flandre en 2017

	Nombre d'accidents corporels		Nombre de décès dans les 30 jours	
	Wallonie	Flandre	Wallonie	Flandre
Par million d'habitants	3 018	3 566	79,7	46,3
Par 1 000 km de réseau	190	379	5,0	4,9
Par milliard de véhicules.km	281	390	7,4	5,1

Notes :

- Un accident entre plus de deux véhicules est considéré comme un seul accident.
- Afin de permettre une comparaison entre les données, le choix s'est porté sur les statistiques de l'année 2017.
- Le réseau considéré représente l'ensemble des autoroutes et routes de 2010, à l'exclusion des routes non revêtues.
- Les données de trafic routier utilisées sont celles de 2016.

Sources : SPF-Mobilité et Transports, Statbel ; Calculs : IWEPS

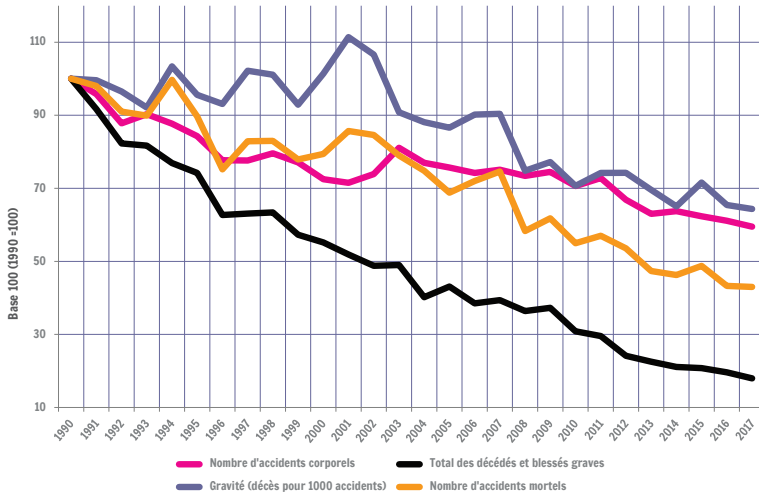
En 2017, on a dénombré 10 939 accidents corporels sur les routes wallonnes (38 020 pour la Belgique) faisant au total 14 683 victimes (49 066 pour B) dont 13 422 blessés légers (44 694 pour B., 23 235 pour F. et 3 846 pour Bxl.), 972 blessés graves (3 757 pour B.) et 289 personnes (615 pour B.) ayant perdu la vie dans les 30 jours suivant l'accident. Les différents indicateurs de la sécurité routière confirment la tendance observée ces dernières années et sont à la baisse en 2017 : -3 % (-5 % pour B.) pour le nombre d'accidents et de -4 % (-6 % pour B.) pour le nombre de victimes.

Le nombre de personnes tuées est en recul (-8 % pour la Wallonie et pour la B.), ainsi que le nombre de blessés graves et légers respectivement -9 % (-8 % pour B.) et -4 % (5 % pour B.). L'objectif du Gouvernement wallon, notamment pour le nombre de tués 30 jours, est de s'inscrire dans la volonté européenne d'une réduction de 50 % de celui-ci d'ici 2020, ce qui représente un maximum de 200 tués pour la Wallonie à cette échéance.

La prise en compte des statistiques d'accidents de la route et plus particulièrement de celles relatives au nombre de personnes tuées par million d'habitants (79,7), peut paraître peu « flatteuse » en comparaison avec la Flandre (46,3), la Belgique (54,1) et la moyenne européenne (51 pour EU-28). Cette analyse est quelque peu réductrice, vu l'importance du trafic de transit et de la plus faible densité d'habitants en Wallonie. La situation réelle est plus contrastée et plus complexe, laissant transparaître qu'il y a beaucoup moins d'accidents corporels en Wallonie (10 939) qu'en Flandre (23 235), mais qu'ils sont généralement plus graves. Ceci peut s'expliquer par la spécificité du réseau et semble compatible avec le constat d'un réseau moins congestionné, où les vitesses pratiquées sont plus élevées. Le nombre de personnes décédées rapporté au kilomètre de réseau est d'ailleurs quasi identique en 2017.

Sécurité routière

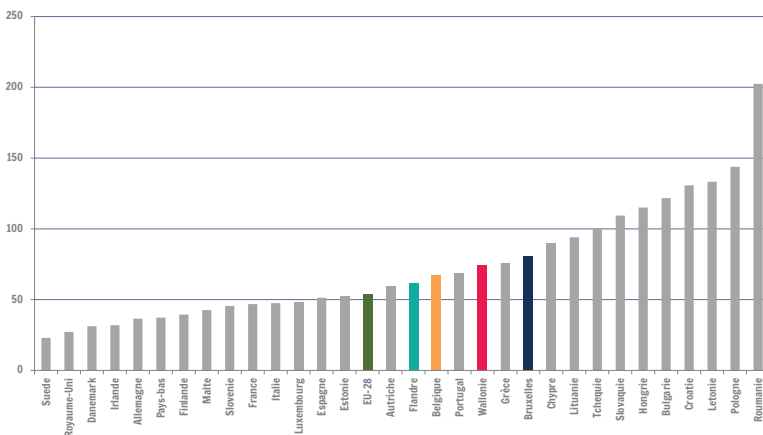
Evolution des accidents de la route en Wallonie de 1990 à 2017



Tendance générale à la baisse au niveau des accidents corporels de la route (-16 %), des tués et blessés graves (-42 %) et du nombre d'accidents mortels (-22 %) depuis 2010. En 2017, La majorité des usagers tués dans les 30 jours sont des automobilistes (179 pour 288 en B.), suivis par les piétons (39 pour 95 en B.), les cyclistes (12 pour 78) et les cyclo-motocyclistes (41 pour 101). Ces quatre catégories représente un total de 90 % (79 % pour B.) des tués 30 jours.

Sources : SPF-Mobilité et Transports, Statbel ;
Calculs : IWEPS

Décès 30 jours de la route par 10 milliards de voyageurs-kilomètres, 2015



La Wallonie, avec le chiffre de 75 décès (dans les 30 jours) de la route par 10 milliards de voyageurs.km réalisés en auto et moto, est supérieur à la moyenne européenne (54 pour EU-28) et belge (68).

Note :
- Le nombre de décédés dans les 30 jours par 10 milliards de voyageurs.km effectués par les voitures particulières et motos pour les différents pays européens (2015 dernières données disponibles).

Sources : EC DG Mobility & Transport, Statbel, SPF M&T ;
Calculs : IWEPS

Définitions et sources

- Un accident entre + de 2 véhicules est considéré comme un seul accident.
- Afin de permettre une comparaison entre les données, le choix s'est porté sur les statistiques « Accidents » de 2017. Ces dernières sont rapportées au réseau routier (données 2010) et aux voyageurs.km (données 2016).
- Le réseau considéré représente l'ensemble des autoroutes et routes, à l'exclusion des routes non revêtues pour l'année 2010.

Sources : EC DG Mobility & Transport, Statbel, SPF M&T ;
Calculs : IWEPS.

Pertinence et limites

Le nombre de tués est la donnée la plus fiable et la plus stable. La probabilité qu'un accident fasse l'objet de l'intervention de la police ou des parquets y est en effet la plus grande. Les données des blessés légers sont très probablement sous-estimées, notamment pour les usagers faibles (piétons, cyclistes).

Pour en savoir plus :

<http://statbel.fgov.be/fr/themes/mobilite/circulation/accidents-de-la-circulation#news>

Personne de contact : Julien Juprelle (j.juprelle@iweps.be) / prochaine mise à jour : septembre 2019