

JUIN 2019

## NOTE MENSUELLE DE CONJONCTURE WALLONNE

### CHIFFRE DU MOIS

# +6,9%

de hausse des exportations  
sur un an (en valeur sur trois  
mois) en février 2019

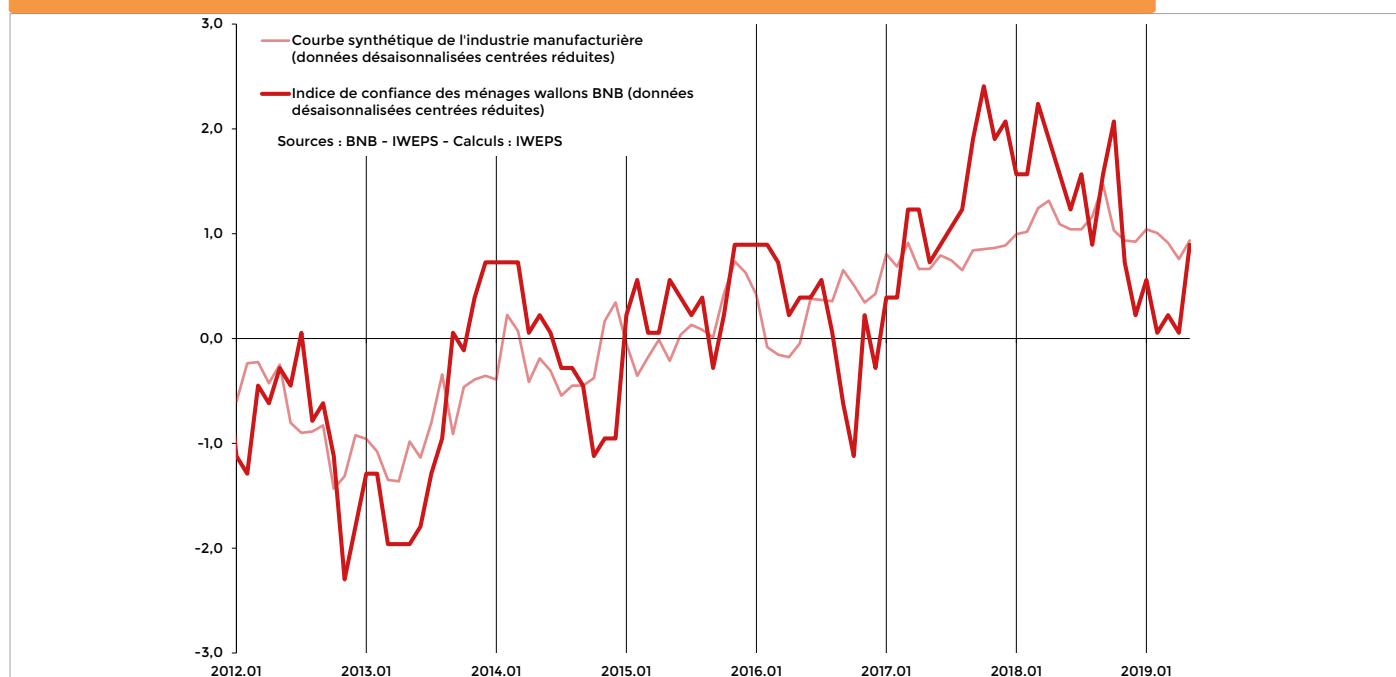
La production industrielle est en hausse de +9,0% sur un an par rapport à mars 2018 (moyenne sur trois mois).

La confiance des ménages wallons qui se maintenait juste au-dessus de sa moyenne de long terme enregistre un rebond en mai.

Le nombre de demandeurs d'emploi inoccupés en Wallonie enregistre une première hausse depuis 2014 sur un an (+0,2% en mai). Il a augmenté fortement depuis juillet 2018, suite notamment à la réintégration de personnes inscrites à la demande des CPAS (Le Forem, Les chiffres de la demande d'emploi pour juillet 2018).

L'inflation s'élève à +0,89% en Belgique sur un an en mai 2019.

### Indicateurs de confiance des ménages et de l'industrie manufacturière, moyenne centrée réduite - Wallonie



# SYNTHÈSE

---

**Les indicateurs conjoncturels de l'industrie manufacturière se maintiennent à des niveaux élevés. Ils anticipent une poursuite de l'activité de l'industrie wallonne dans les prochains mois, mais à des rythmes moins soutenus qu'en 2018. Quant à la confiance des ménages, elle se situe juste au-dessus de sa moyenne en février 2019, mais enregistre un rebond sur les dernières données. Cette confiance si elle poursuit son raffermissement devrait se traduire par une consommation privée toujours dynamique au cours des prochains mois.**

## LES ENTREPRISES

Le chiffre d'affaires des entreprises (secteurs secondaire et tertiaire) exprimé en valeur est en forte progression sur un an depuis le deuxième trimestre 2018. La production industrielle (hors construction), quant à elle, a connu une décélération au printemps 2018 avant de rebondir avec une croissance de +9,0% sur un an en mars dernier (moyenne sur trois mois).

Cette tendance est confirmée par les indicateurs de confiance issus des enquêtes de conjoncture auprès des entreprises manufacturières qui restent à des niveaux élevés depuis le début de l'année 2018, tant pour les enquêtes sur les carnets de commandes qu'au travers de l'indicateur synthétique du secteur même si les données en 2018 sont léger en recul. Le niveau des indicateurs conjoncturels traduit donc une activité de l'industrie manufacturière toujours dynamique en début d'année 2019. Les indicateurs issus des enquêtes de conjoncture sont en effet réputés refléter l'activité de l'industrie manufacturière dans les prochains mois.

Selon les données de la Banque nationale (BNB), les ventes à l'étranger, exprimées en valeur, s'inscrivent en hausse depuis la fin 2016. En février 2019, les dernières données, bien qu'en recul, enregistrent encore une

progression de +6,9% (moyenne sur trois mois) sur un an. L'évolution attendue devrait toutefois être conforme aux dernières données des enquêtes sur les carnets de commandes à l'exportation qui restent bien remplis. Quant aux importations, toujours exprimées en valeur, elles enregistrent en février 2019 une hausse sur un an de +1,6% (moyenne sur trois mois), inférieure à celle des exportations.

## LES MÉNAGES

L'indicateur sur la confiance des ménages se maintient juste au-dessus de sa moyenne de long terme, mais il enregistre un rebond en mai 2019. Cette tendance devrait se traduire par des dépenses des ménages toujours dynamiques dans les prochains mois. Quant à la confiance dans le secteur du commerce, alors qu'elle connaissait une chute importante depuis le début de l'année 2018, elle s'est redressée pour dépasser nettement sa moyenne de long terme. Du côté de l'investissement des ménages, selon les dernières données, le nombre des autorisations de bâtir des logements en Wallonie a continué de progresser au cours de l'année 2018, mais enregistre une forte diminution au début 2019. En raison du décalage de plusieurs mois qui existe entre l'obtention du permis de bâtir et le début des travaux, l'activité du secteur de

la construction résidentielle pourrait progresser au cours des premiers mois de 2019 avant de ralentir.

## LES INVESTISSEMENTS

Selon les données des déclarations à la TVA de Statbel exprimées en valeur, depuis le début de l'année 2018, les investissements des entreprises en Wallonie sont en hausse par rapport à leur montant un an plus tôt (+16,8% au quatrième trimestre 2018). Ce sont à la fois les investissements dans le secteur tertiaire (+14,5% à un an d'écart) qui ont soutenu la croissance totale des investissements wallons au quatrième trimestre, mais aussi les investissements dans le secteur secondaire, y compris la construction (+19,2% à un an d'écart). Les investissements dans le secteur tertiaire sont en forte progression depuis le troisième trimestre 2016.

## LE MARCHÉ DU TRAVAIL

Depuis juillet 2014, le chômage en Wallonie (le nombre de demandeurs d'emploi inoccupés, DEI) s'était inscrit en recul sur un an jusqu'en avril 2019. En juillet 2018, une correction de la série est intervenue augmentant fortement les chiffres de DEI suite notamment à la réintégration dans les DEI de personnes inscrites à la demande des CPAS (Le Forem, Communiqué de presse, Les chiffres de la demande d'emploi pour juillet 2018). En mai dernier, il enregistre une première hausse de +0,2%. En Belgique, en mai, le chômage continue à enregistrer une diminution (-2,7%).

En Wallonie, toujours en mai, le nombre des demandeurs d'emploi inscrits depuis moins d'un an enregistre depuis le printemps une

hausse sur douze mois (+5,3% en mai) alors qu'il diminuait depuis février 2017. Quant au nombre des demandeurs d'emploi de moins de 25 ans en Wallonie, il poursuit en mai 2019 un recul entamé depuis le mois de janvier 2014 atteignant sur un an -4,3%.

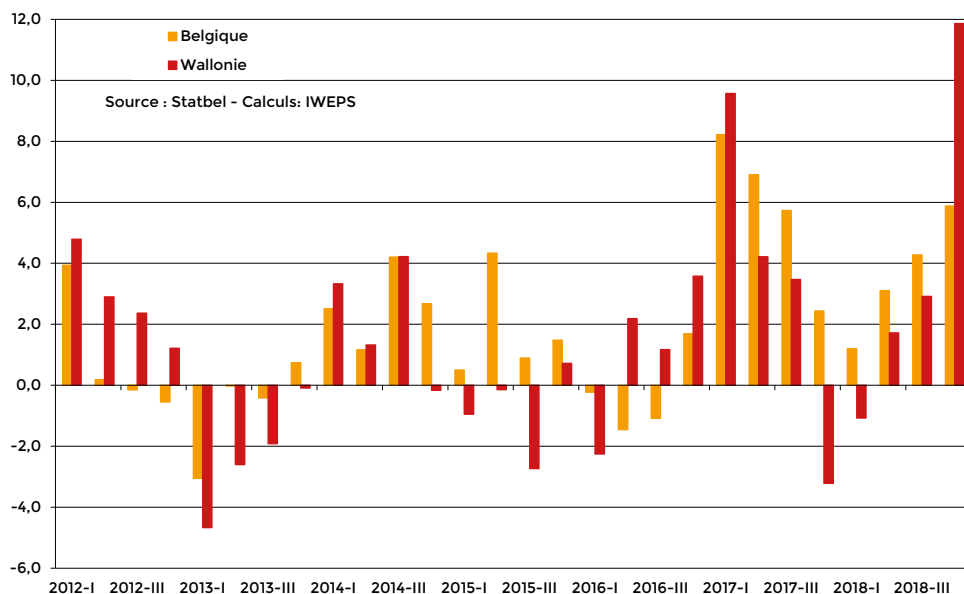
## NOUVELLES DONNÉES

- Enquête de conjoncture, BNB mai 2019 (périodicité mensuelle)
- Enquête de conjoncture auprès des ménages, BNB, mai 2019 (périodicité mensuelle)
- Inflation – Statbel, mai 2019 (périodicité mensuelle)
- Chômage, Forem-Onem, mai 2019 (périodicité mensuelle)
- Commerce extérieur, BNB, février 2019 (périodicité mensuelle)
- Autorisations de bâtir, Statbel, février 2019 (périodicité mensuelle)
- Indices de la production industrielle, Statbel, mars 2019 (périodicité mensuelle)
- Chiffres d'affaires et investissements des entreprises selon la TVA, Statbel, décembre 2018 (périodicité trimestrielle)

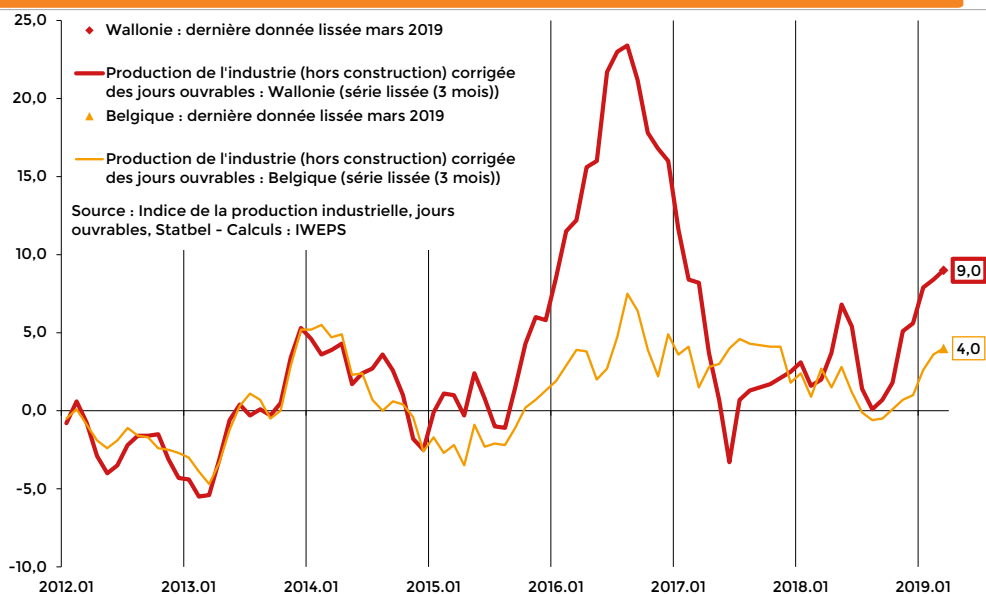
# ENTREPRISES

## ACTIVITÉS DES ENTREPRISES

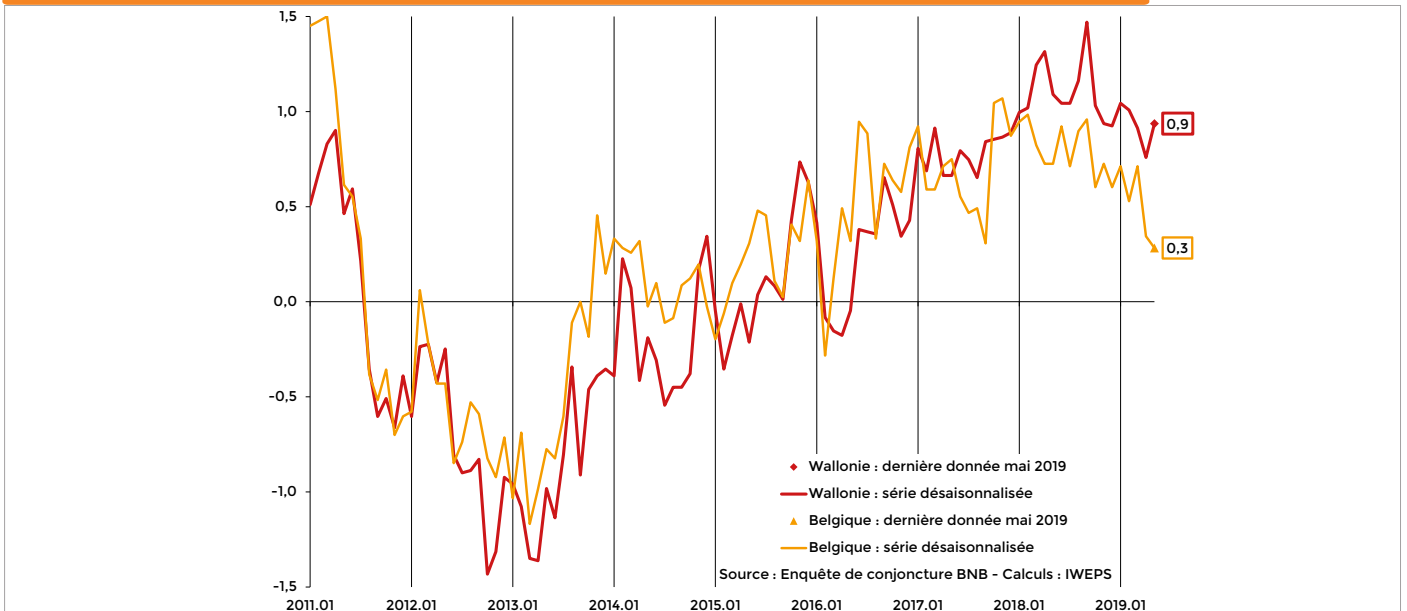
Chiffre d'affaires des entreprises selon la déclaration à la TVA, en valeur, variation à un an d'écart (%) - Wallonie - Belgique



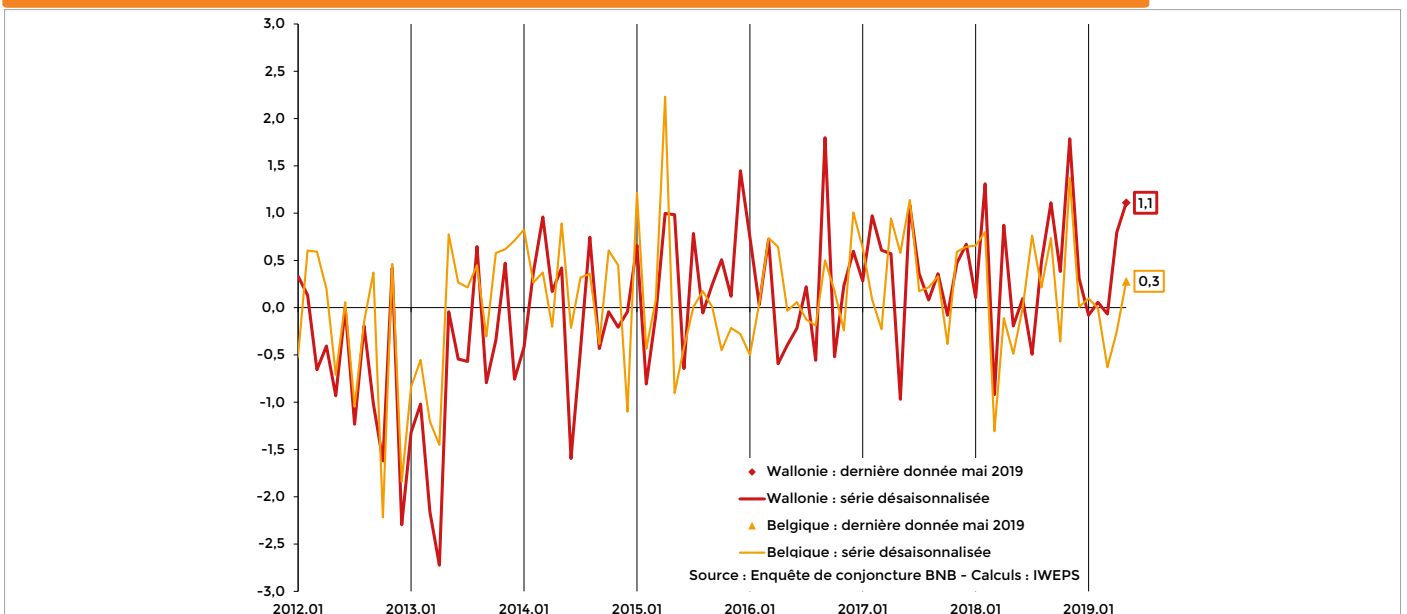
Production industrielle manufacturière, variation à un an d'écart (%) - Wallonie - Belgique



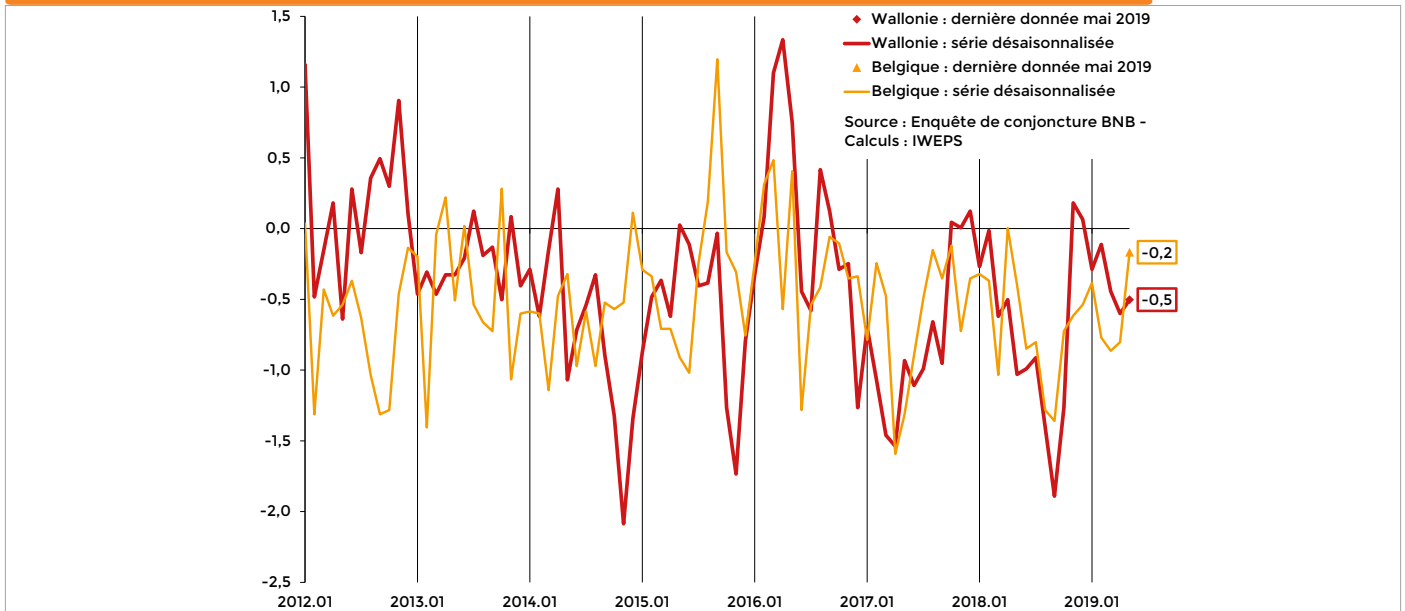
## Courbe synthétique dans l'industrie manufacturière, moyenne centrée réduite - Wallonie - Belgique



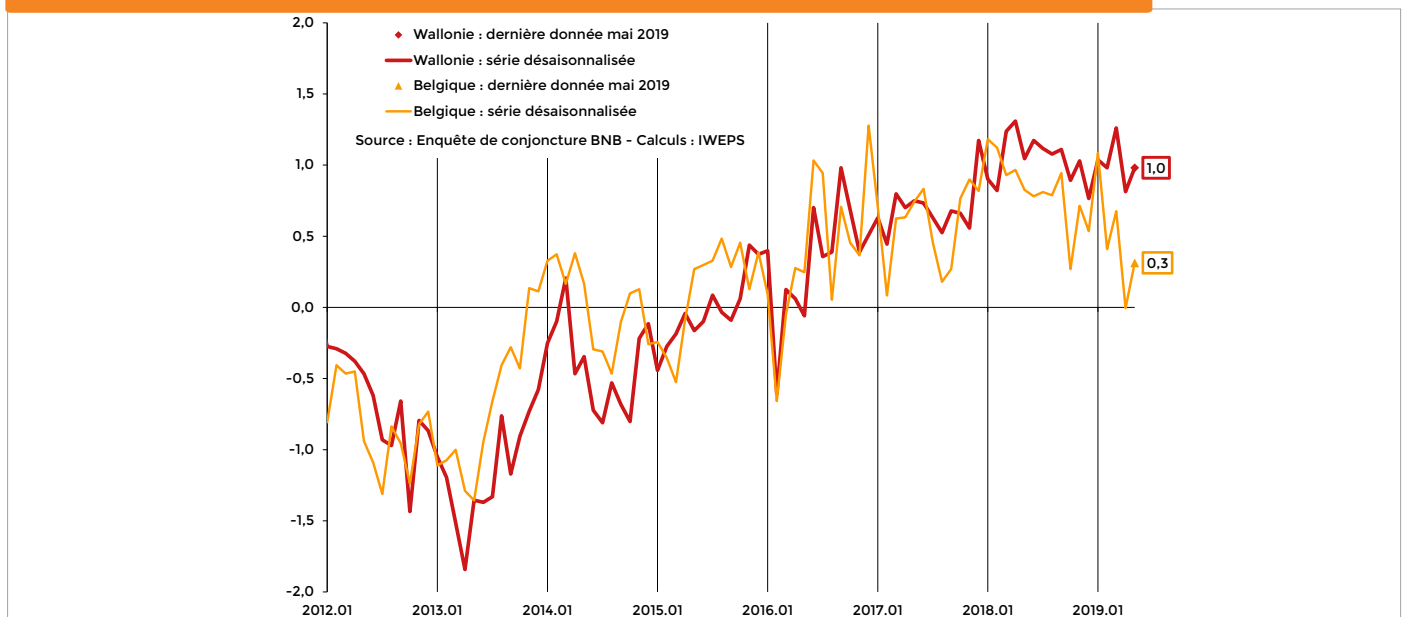
## Rythme de production, moyenne centrée réduite - Wallonie - Belgique



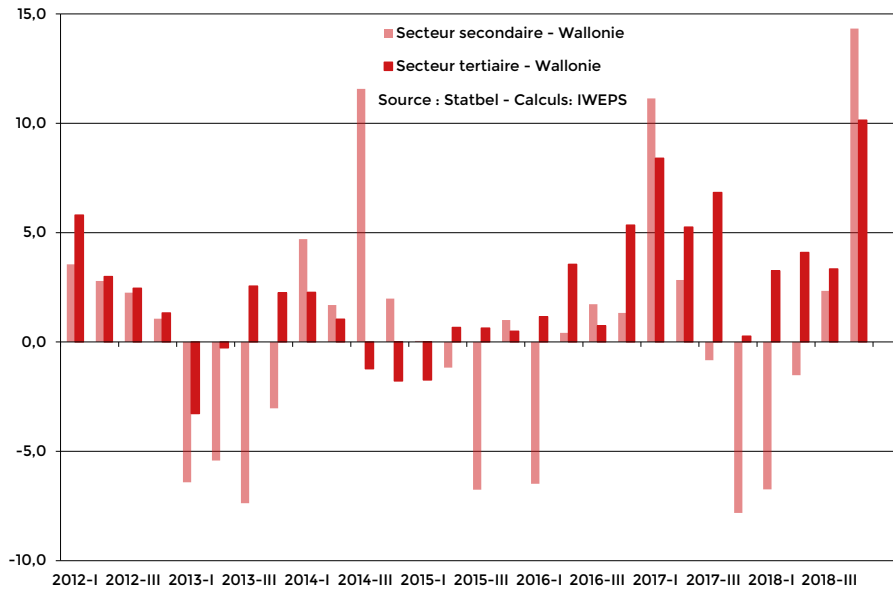
## Stocks dans l'industrie manufacturière, moyenne centrée réduite - Wallonie - Belgique



## Carnets de commandes totales dans l'industrie manufacturière, moyenne centrée réduite - Wallonie - Belgique



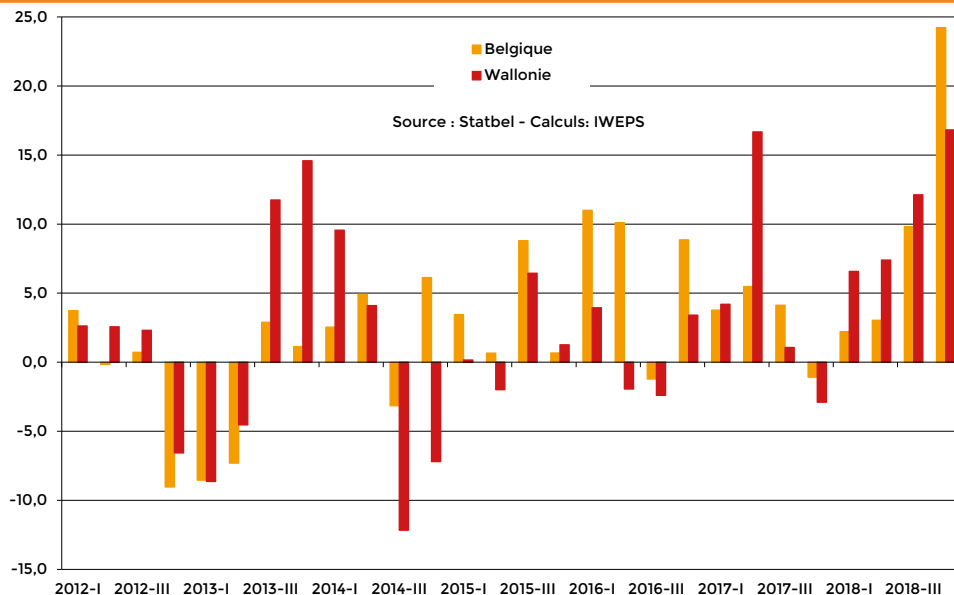
Chiffres d'affaires des entreprises selon la déclaration à la TVA, en valeur, variation à un an d'écart (%) - Secteurs secondaire et tertiaire - Wallonie



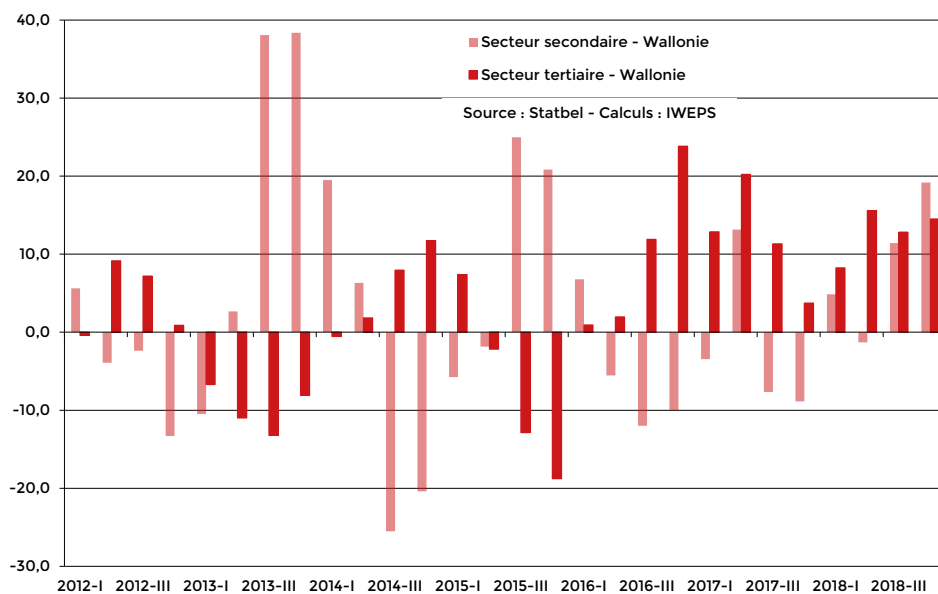
# ENTREPRISES

## INVESTISSEMENTS DES ENTREPRISES

Investissements selon la déclaration à la TVA, en valeurs, variation à un an d'écart (%) - Wallonie - Belgique



Investissements selon la déclaration à la TVA par secteur, en valeurs, variation à un an d'écart (%) - Wallonie

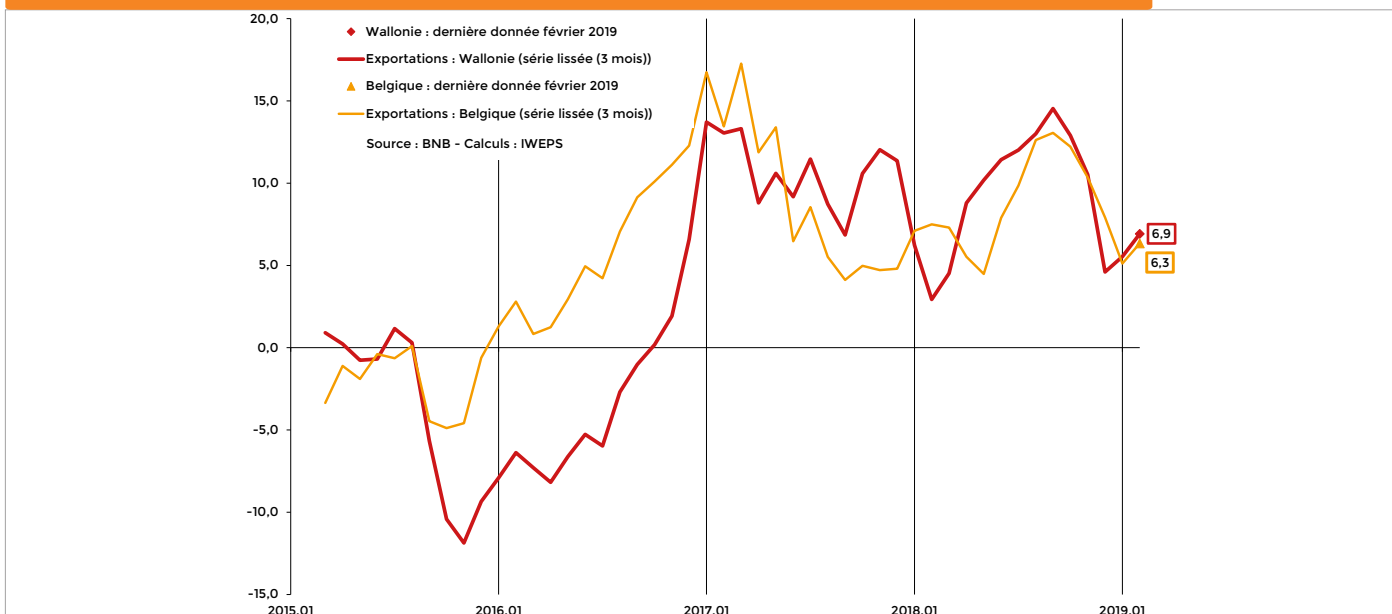




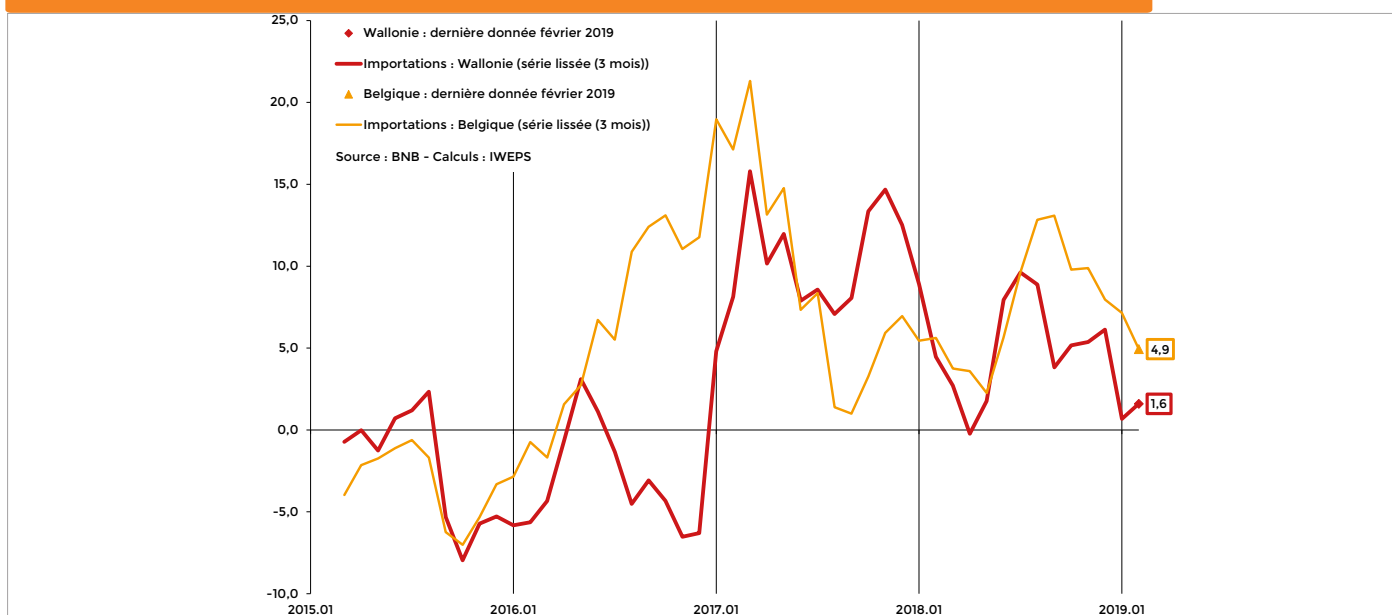
# ENTREPRISES

## EXPORTATIONS DES ENTREPRISES

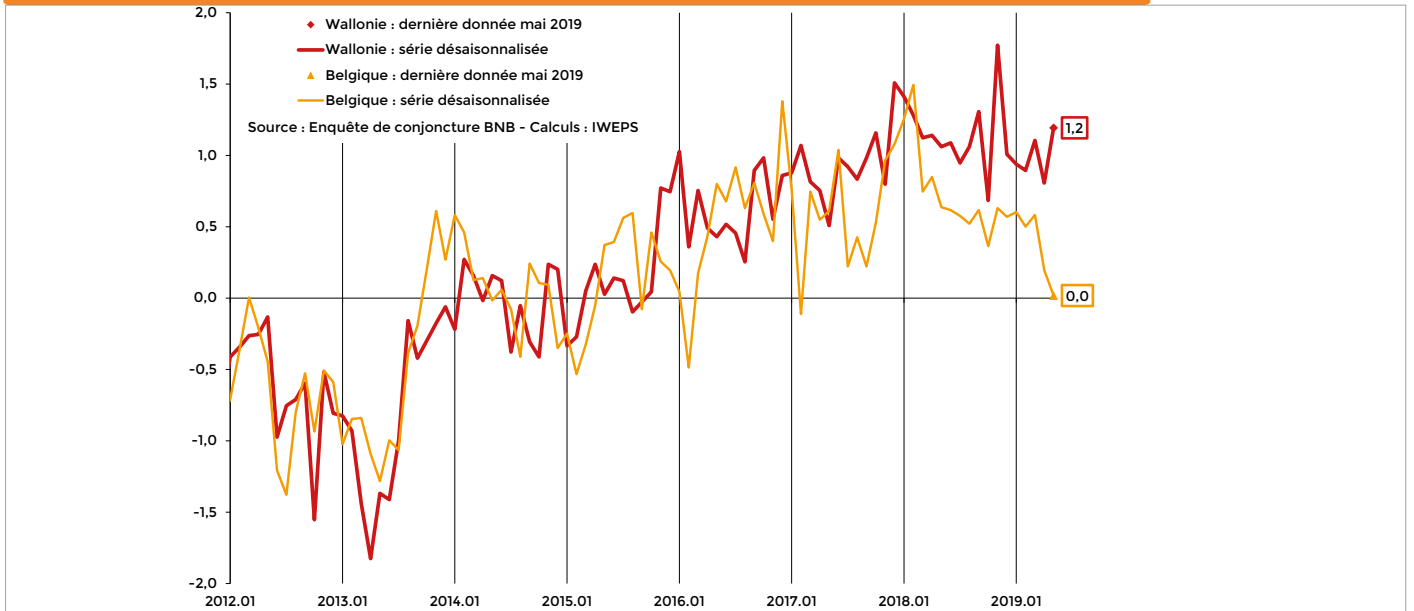
Evolution des exportations de marchandises à un an d'écart (%) - Wallonie- Belgique



Evolution des importations de marchandises à un an d'écart (%) - Wallonie- Belgique



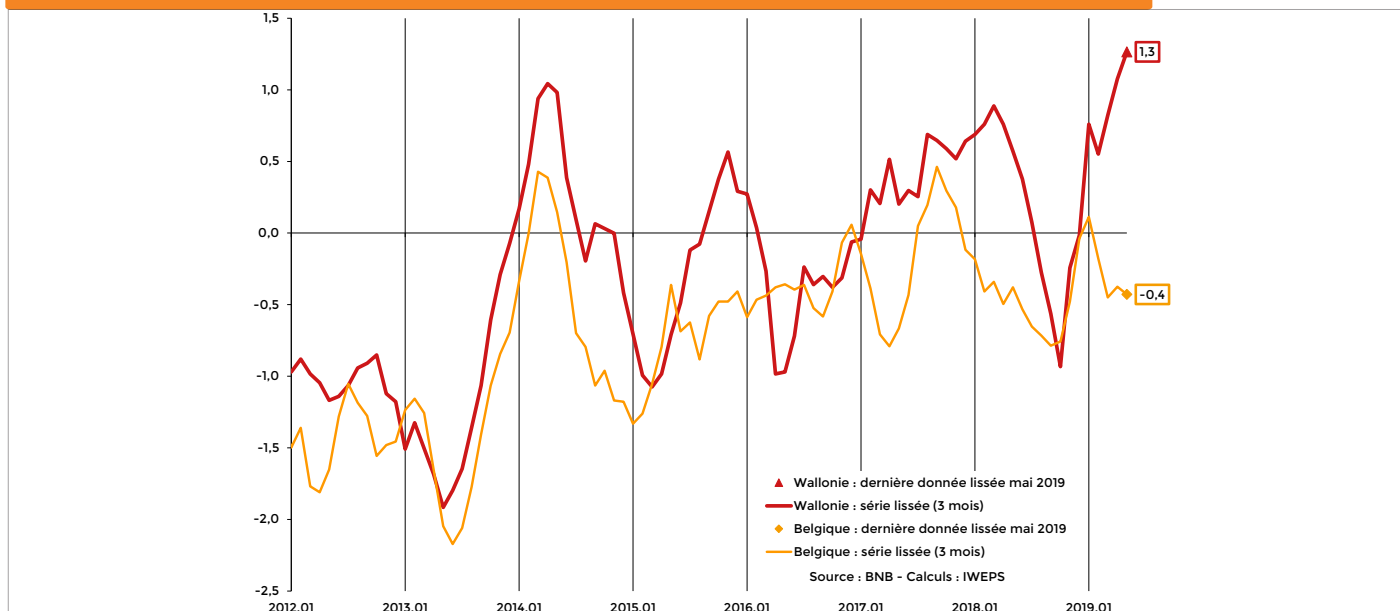
## Carnets de commandes à l'exportation dans l'industrie manufacturière, moyenne centrée réduite - Wallonie - Belgique



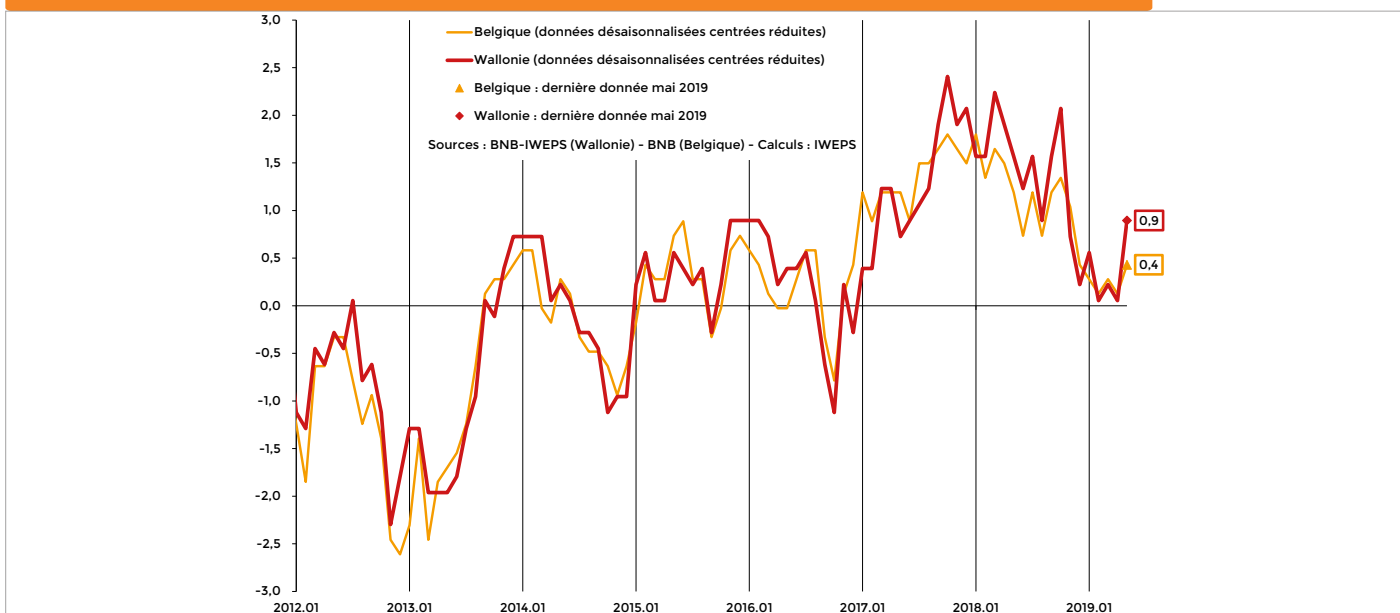
# MÉNAGES

## CONSOMMATION ET INVESTISSEMENTS

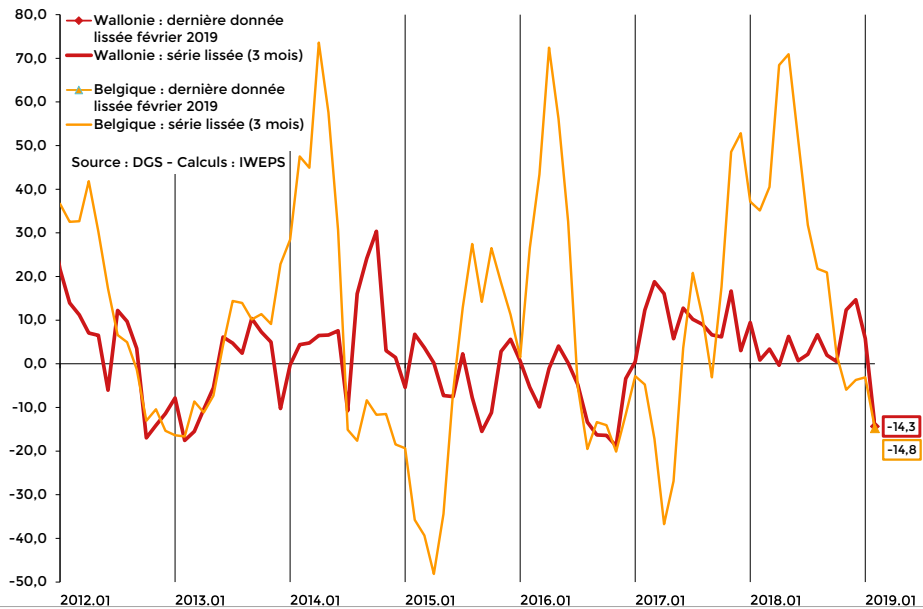
Courbe synthétique dans le commerce, moyenne centrée réduite - Wallonie - Belgique



Indicateur de confiance des ménages, moyenne centrée réduite - Wallonie - Belgique



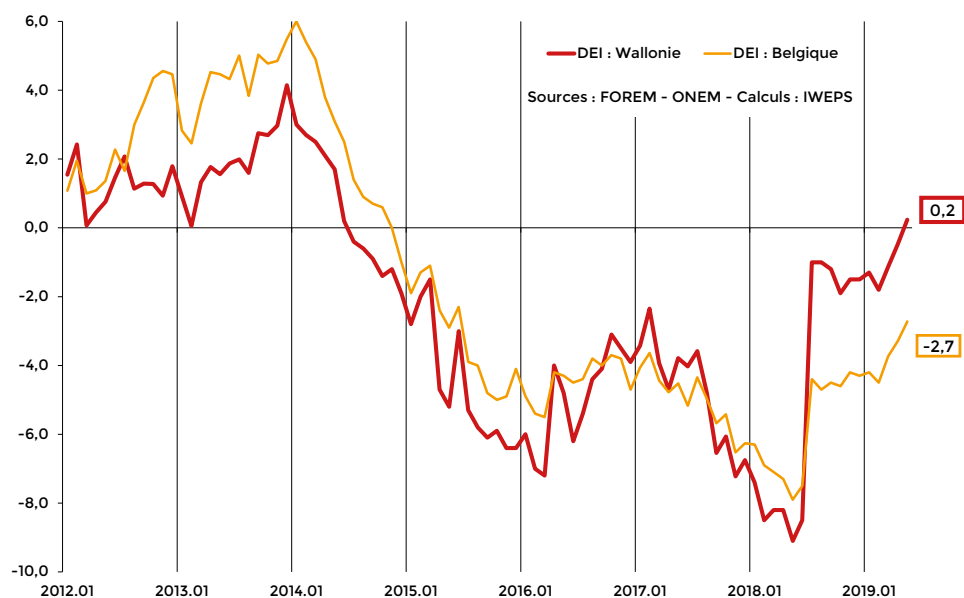
## Autorisations de bâtir de logements selon la date de l'octroi, variation à un an d'écart (%) - Wallonie - Belgique



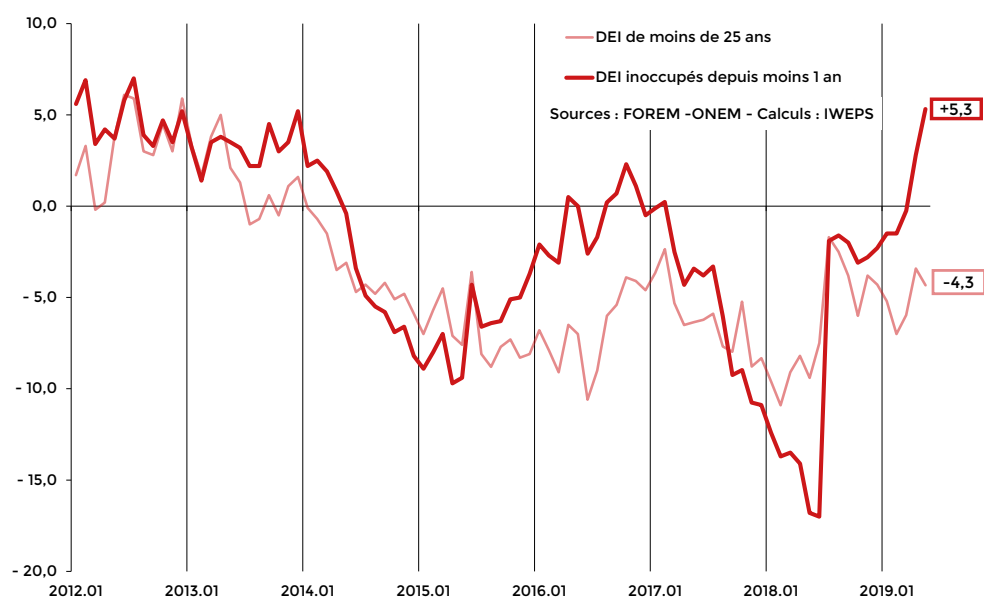
# MARCHÉ DU TRAVAIL

## CHÔMAGE ET PRÉVISION DE L'EMPLOI

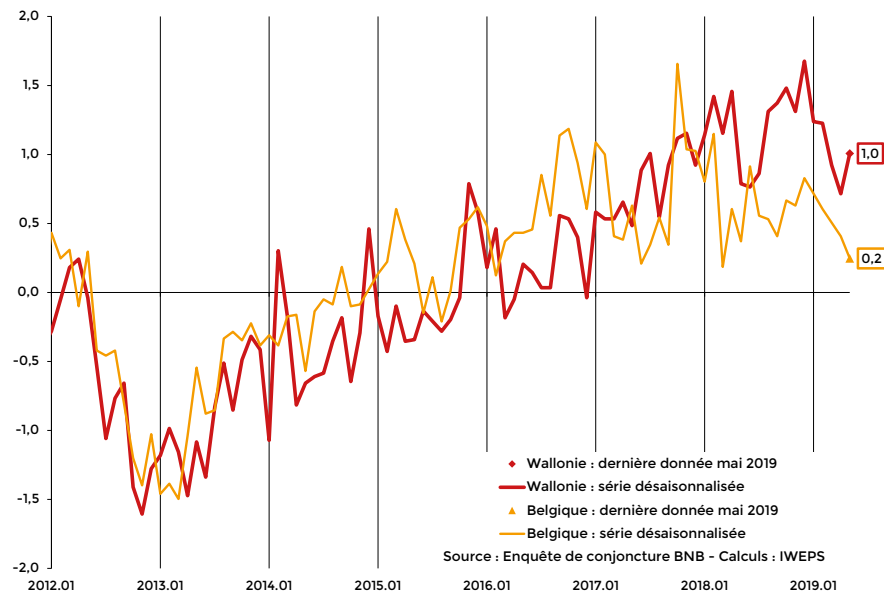
### Evolution du chômage à un an d'écart (%) - Wallonie - Belgique

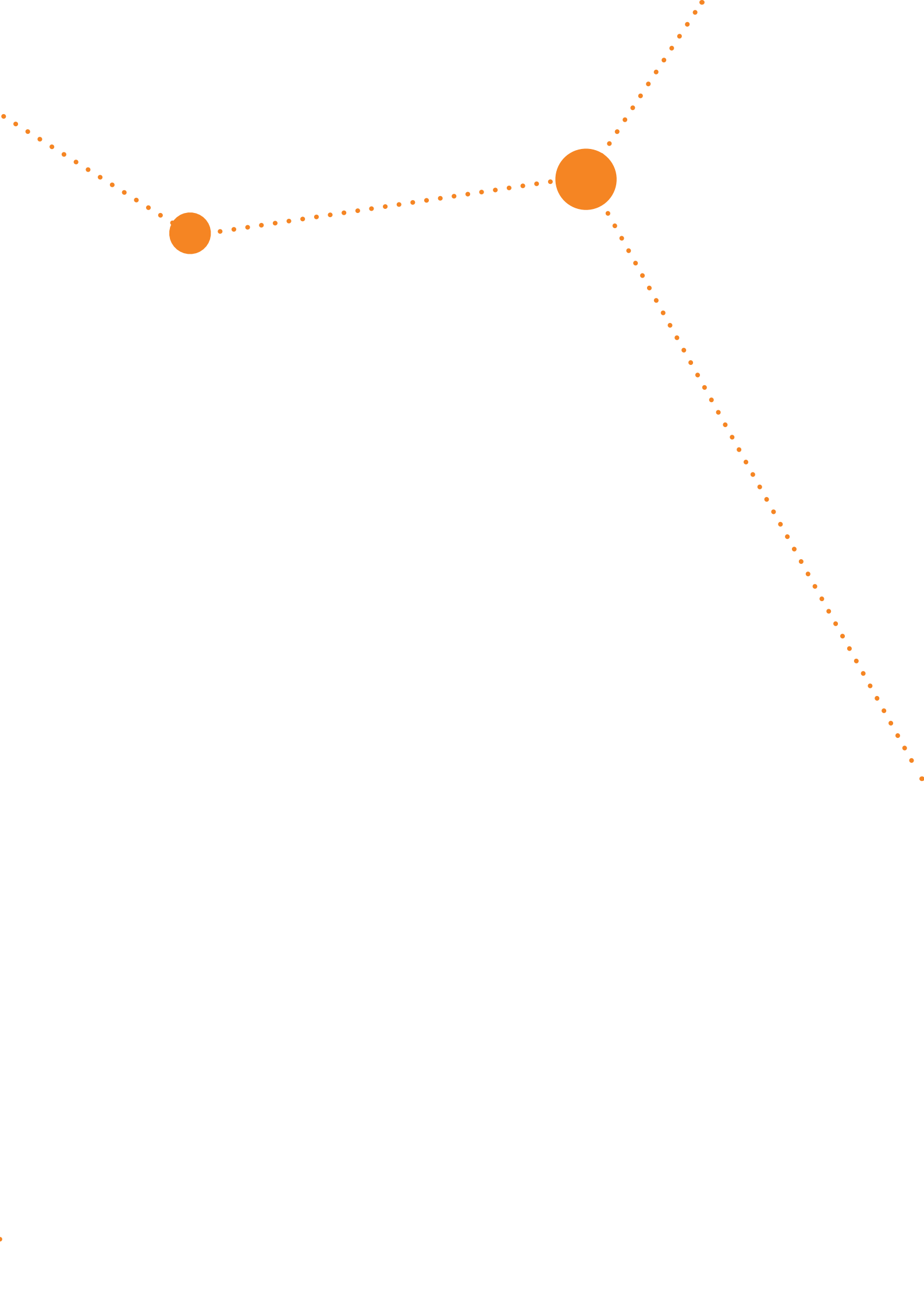


### Evolution à un an d'écart des chômeurs de moins de 25 ans et des chômeurs depuis moins d'un an - Wallonie



## Prévision de l'emploi au cours des trois prochains mois dans l'industrie manufacturière - Wallonie - Belgique





## COLOPHON

Auteurs : **Marc Debuisson** (IWEPS)  
**Olivier Meunier** (IWEPS)

Edition : **Evelyne Istace** (IWEPS)

Éditeur responsable : **Sébastien Brunet**  
(Administrateur général, IWEPS)

Création graphique : **Deligraph**  
<http://deligraph.com>

Reproduction autorisée, sauf à des fins commerciales,  
moyennant mention de la source.

---

### IWEPS

Institut wallon de l'évaluation, de la  
prospective et de la statistique

Route de Louvain-La-Neuve, 2  
5001 BELGRADE - NAMUR

Tel : 081 46 84 11

Fax : 081 46 84 12

<http://www.iweps.be>

[info@iweps.be](mailto:info@iweps.be)





L'Institut wallon de l'évaluation, de la prospective et de la statistique (IWEPS) est un institut scientifique public d'aide à la prise de décision à destination des pouvoirs publics. Autorité statistique de la Région wallonne, il fait partie, à ce titre, de l'Institut Interfédéral de Statistique (IIS) et de l'Institut des Comptes Nationaux (ICN). Par sa mission scientifique transversale, il met à la disposition des décideurs wallons, des partenaires de la Wallonie et des citoyens, des informations diverses qui vont des indicateurs statistiques aux études en sciences économiques, sociales, politiques et de l'environnement. Par sa mission de conseil stratégique, il participe activement à la promotion et la mise en œuvre d'une culture de l'évaluation et de la prospective en Wallonie.

Plus d'infos : <https://www.iweps.be>



2019