

DÉCEMBRE 2019

## NOTE MENSUELLE DE CONJONCTURE WALLONNE

CHIFFRE  
DU MOIS

**199 128**

demandeurs d'emploi inoccupés  
en novembre, sous la barre des  
200 000 DEI en Wallonie

La production industrielle est en hausse de +5,8% sur un an par rapport à septembre 2018 (moyenne sur trois mois).

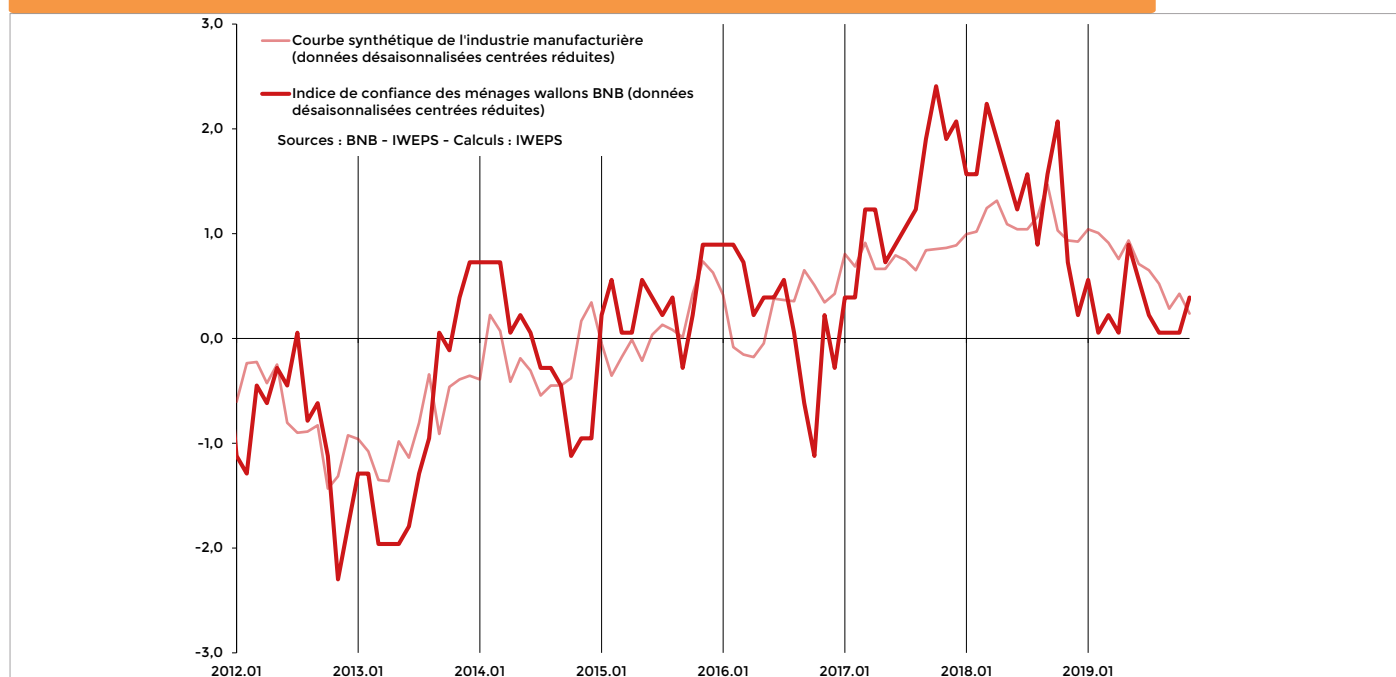
La confiance des ménages wallons se maintient au-dessus de sa moyenne de long terme, après un rebond durant les mois de mai et juin.

La confiance des entreprises manufacturières s'inscrit en retrait depuis le début de l'année.

Les exportations enregistrent une hausse de +2,6% sur un an (en valeur sur trois mois) en août 2019.

L'inflation s'élève à +0,39% de hausse des prix en Belgique sur un an en novembre 2019.

### Indicateurs de confiance des ménages et de l'industrie manufacturière, moyenne centrée réduite - Wallonie



# SYNTHÈSE

---

Les indicateurs conjoncturels de l'industrie manufacturière sont en repli depuis le début de l'année, tout en restant à des niveaux au-dessus de leur moyenne. Ils anticipent un fléchissement de l'activité de l'industrie wallonne dans les prochains mois. Quant à la confiance des ménages, elle reste au-dessus de sa moyenne en novembre 2019, après avoir enregistré un rebond en mai et en juin derniers. Cette confiance devrait se traduire par une consommation privée moins dynamique au cours des prochains mois.

## LES ENTREPRISES

Le chiffre d'affaires des entreprises (secteurs secondaire et tertiaire) exprimé en valeur est en progression sur un an depuis le deuxième trimestre 2018. La production industrielle (hors construction), quant à elle, a connu une accélération au cours de l'année 2019 avant de fléchir quelque peu sur les dernières données avec une croissance de +5,8% sur un an en septembre dernier (moyenne sur trois mois).

Cette tendance était confirmée par les indicateurs de confiance issus des enquêtes de conjoncture auprès des entreprises manufacturières qui sont restés à des niveaux élevés au cours de l'année 2018, tant pour les enquêtes sur les carnets de commandes qu'au travers de l'indicateur synthétique du secteur. Les données en 2019 accusent un fléchissement important tout en se maintenant au-dessus de leur moyenne. Le niveau des indicateurs conjoncturels traduit donc une activité de l'industrie manufacturière qui devrait ralentir en début 2020. Les indicateurs issus des enquêtes de conjoncture sont en effet réputés refléter l'activité de l'industrie manufacturière dans les prochains mois.

Selon les données de la Banque nationale (BNB), les ventes à l'étranger, exprimées en valeur, s'inscrivent en hausse depuis la

fin 2016. En août 2019, les dernières données enregistrent encore une progression de +2,6% (moyenne sur trois mois) sur un an. L'évolution attendue devrait être conforme aux dernières données des enquêtes sur les carnets de commandes à l'exportation qui sont en recul. Quant aux importations, toujours exprimées en valeur, elles enregistrent en août 2019 une hausse sur un an de +1,7% (moyenne sur trois mois), inférieure à celle des exportations.

## LES MÉNAGES

L'indicateur sur la confiance des ménages, qui s'est érodé depuis la fin 2018, hormis un rebond temporaire ce printemps, se maintient encore au-dessus de sa moyenne de long terme. Cette tendance baissière devrait se traduire par des dépenses des ménages moins dynamiques dans les prochains mois. Quant à la confiance dans le secteur du commerce, alors qu'elle connaissait une chute importante depuis le début de l'année 2018, elle s'est redressée pour dépasser nettement sa moyenne de long terme. Bien qu'en retrait depuis quelques mois, son niveau reste élevé. Du côté de l'investissement des ménages, le nombre des autorisations de bâtir des logements en Wallonie, après avoir enregistré une diminution depuis le début 2019, a rebondi de manière importante sur les dernières données de cet été. En raison du décalage de plusieurs mois qui

existe entre l'obtention du permis de bâtir et le début des travaux, l'activité du secteur de la construction résidentielle pourrait s'améliorer au début 2020, après avoir connu un ralentissement de son activité.

## LES INVESTISSEMENTS

Selon les données des déclarations à la TVA de Statbel exprimées en valeur, depuis le début de l'année 2018, les investissements des entreprises en Wallonie sont en hausse par rapport à leur montant un an plus tôt, mais leur croissance tend à se réduire en 2019 (+0,6% au deuxième trimestre 2019). Ce sont les investissements dans le secteur secondaire, y compris la construction (+8,0% à un an d'écart) qui ont soutenu la croissance, tandis que les investissements dans le secteur tertiaire reculaient de -5,4% à un an d'écart. Alors que les investissements dans le secteur tertiaire étaient en forte progression depuis le troisième trimestre 2016, les deux premiers trimestres de 2019 enregistrent des reculs.

## LE MARCHÉ DU TRAVAIL

Depuis juillet 2014, le chômage en Wallonie (le nombre de demandeurs d'emploi inoccupés, DEI) s'était inscrit en recul sur un an. Il a cependant enregistré de nouveau une légère hausse en mai et en juin 2019. Mais, en juillet 2018, une correction de la série est intervenue augmentant fortement les chiffres de DEI suite notamment à la réintégration dans les DEI de personnes inscrites à la demande des CPAS (Le Forem, Communiqué de presse, Les chiffres de la demande d'emploi pour juillet 2018). Les chiffres du mois de juillet 2019 sont donc les

premiers à permettre à nouveau une comparaison, à un an d'écart. En novembre, le nombre de DEI en Wallonie enregistre une diminution de -4,1%. En Belgique, toujours en novembre, le chômage s'inscrit également en baisse (-4,0%).

En Wallonie, le nombre des demandeurs d'emploi inscrits depuis moins d'un an se réduit à nouveau (-1,0% en novembre). Quant au nombre des demandeurs d'emploi de moins de 25 ans en Wallonie, il poursuit en novembre 2019 un recul entamé depuis le mois de janvier 2014, atteignant -6,1% sur un an.

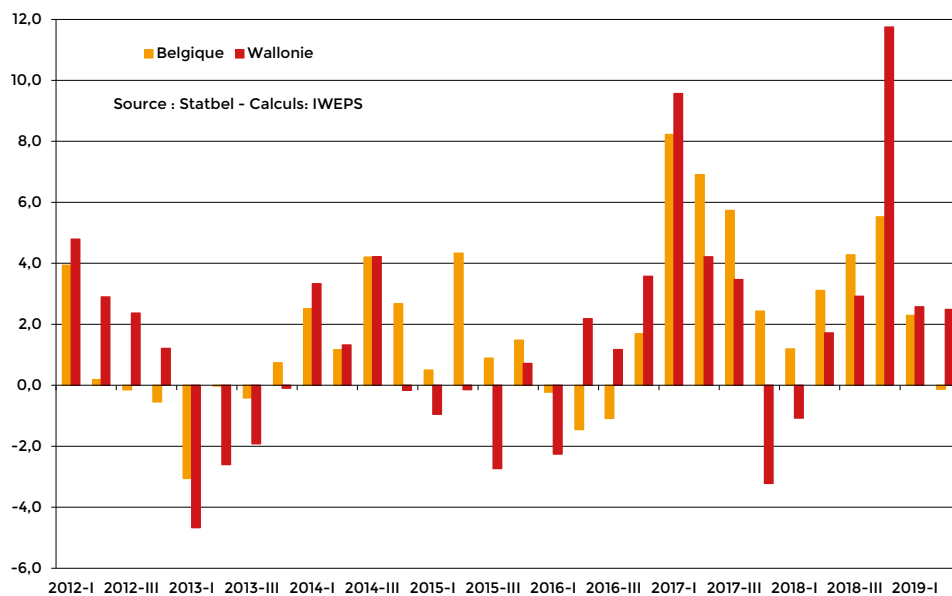
## NOUVELLES DONNÉES

- Enquête de conjoncture, BNB novembre 2019 (périodicité mensuelle)
- Enquête de conjoncture auprès des ménages, BNB, novembre 2019 (périodicité mensuelle)
- Chômage, Forem-Onem, novembre 2019 (périodicité mensuelle)
- Commerce extérieur, BNB, août 2019 (périodicité mensuelle)
- Indices de la production industrielle, Statbel, septembre 2019 (périodicité mensuelle)
- Inflation – Statbel, novembre 2019 (périodicité mensuelle)
- Autorisations de bâtir, Statbel, août 2019 (périodicité mensuelle)

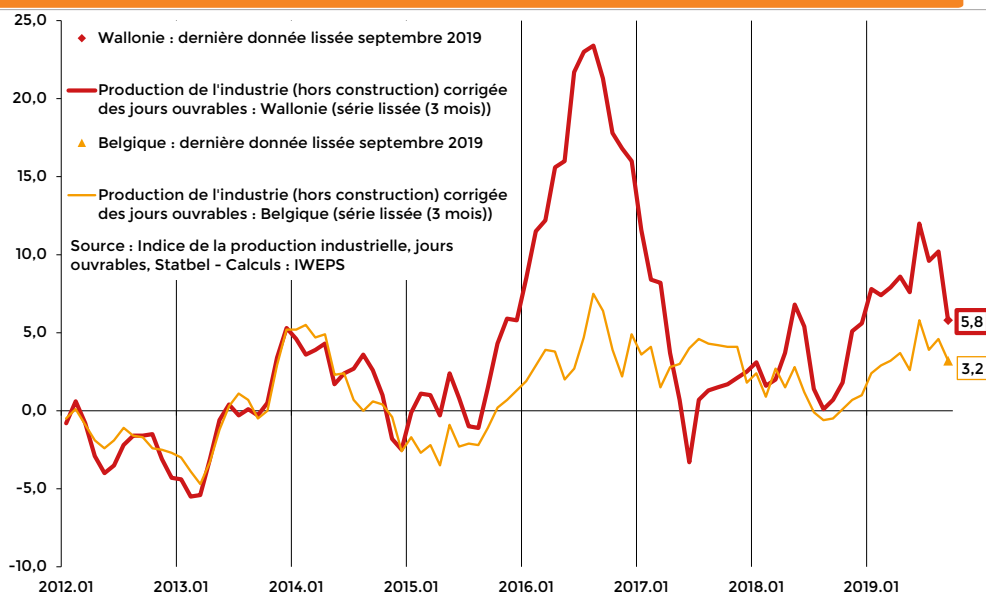
# ENTREPRISES

## ACTIVITÉS DES ENTREPRISES

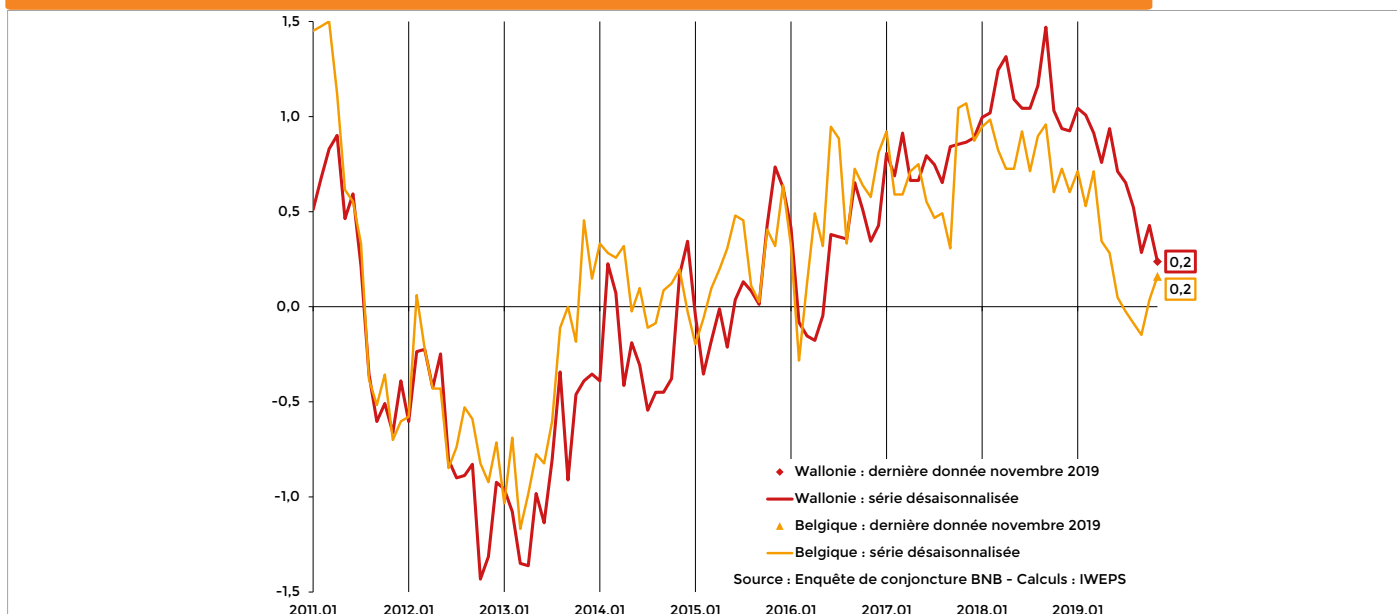
Chiffre d'affaires des entreprises selon la déclaration à la TVA, en valeur, variation à un an d'écart (%) - Wallonie - Belgique



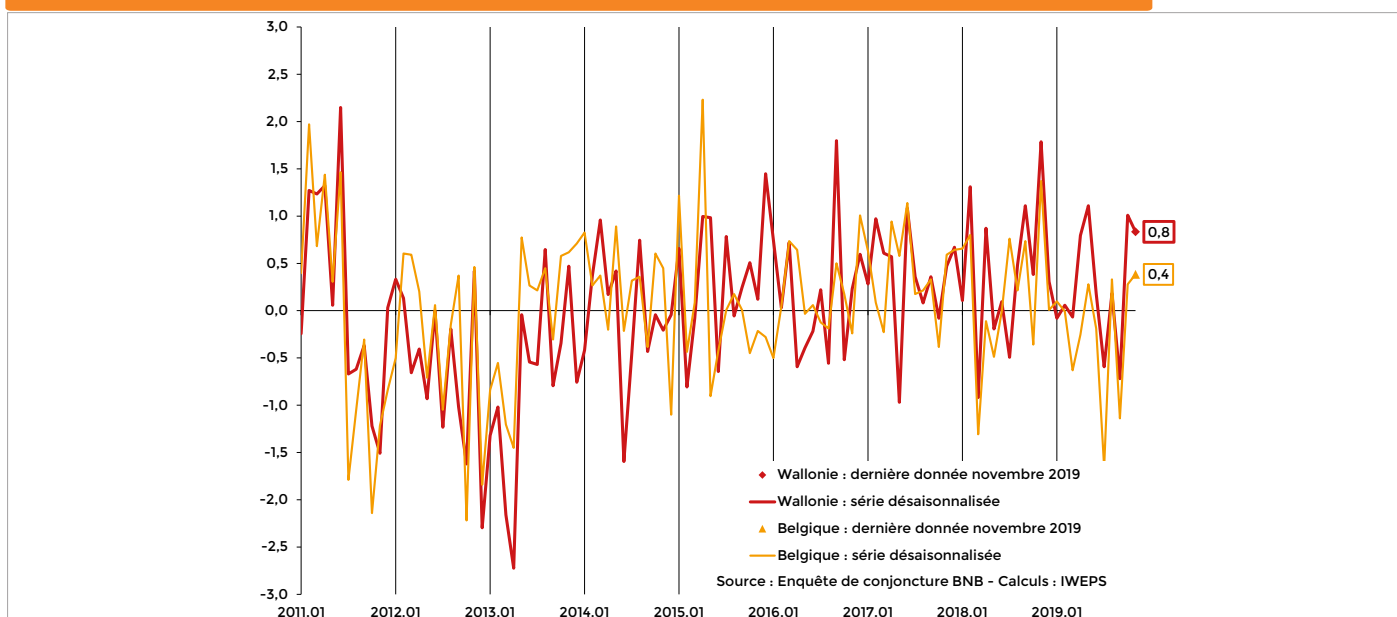
Production industrielle manufacturière, variation à un an d'écart (%) - Wallonie - Belgique



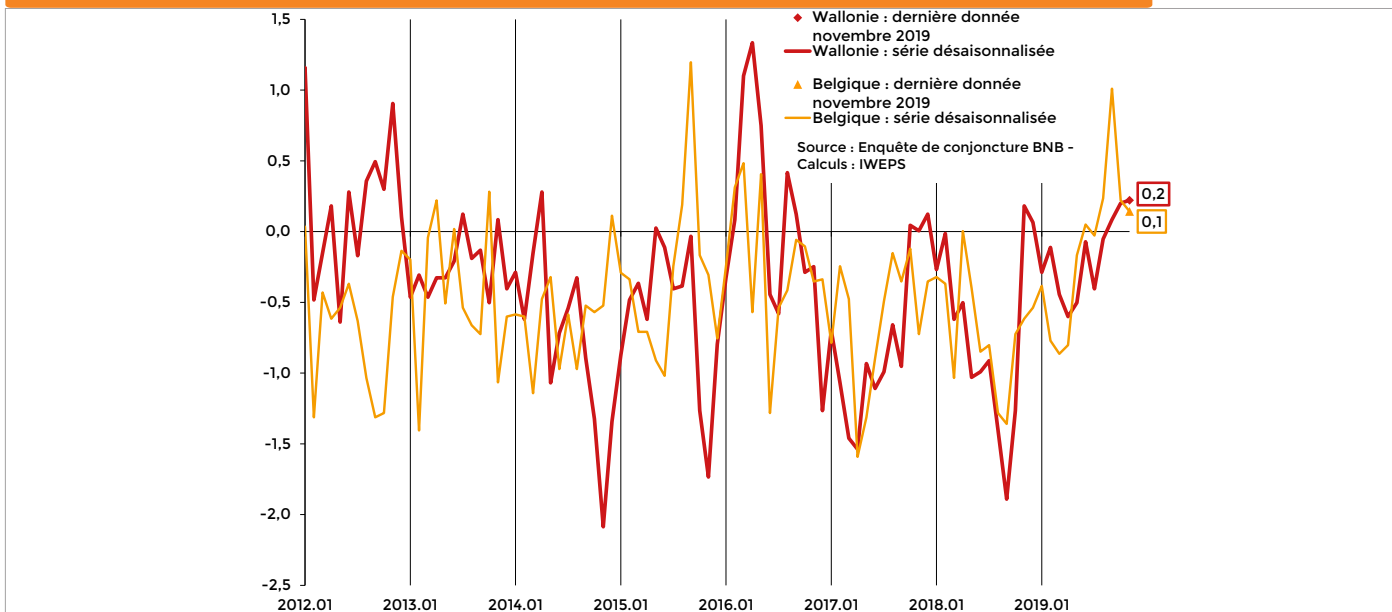
## Courbe synthétique dans l'industrie manufacturière, moyenne centrée réduite - Wallonie - Belgique



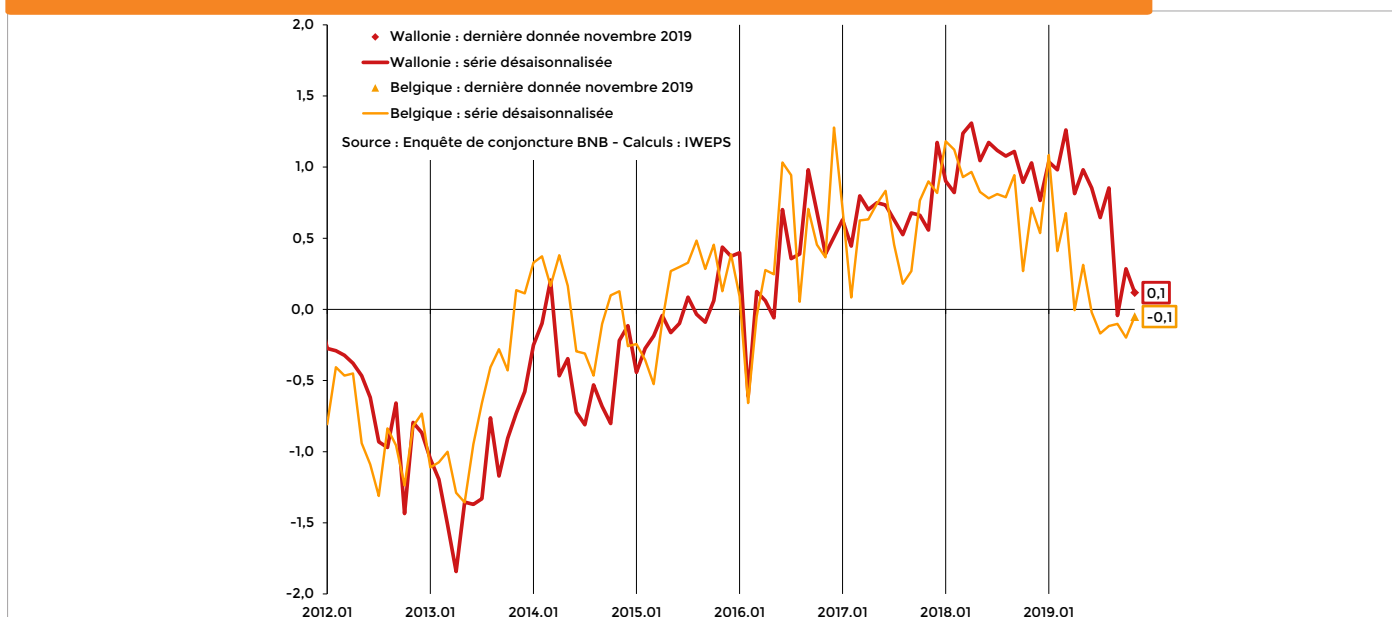
## Rythme de production, moyenne centrée réduite - Wallonie - Belgique



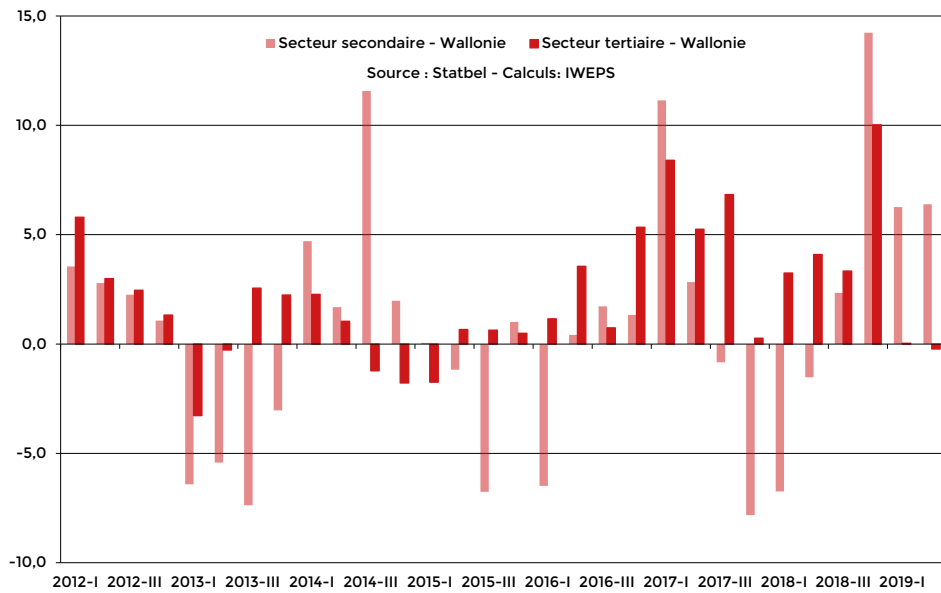
## Stocks dans l'industrie manufacturière, moyenne centrée réduite - Wallonie - Belgique



## Carnets de commandes totales dans l'industrie manufacturière, moyenne centrée réduite - Wallonie - Belgique



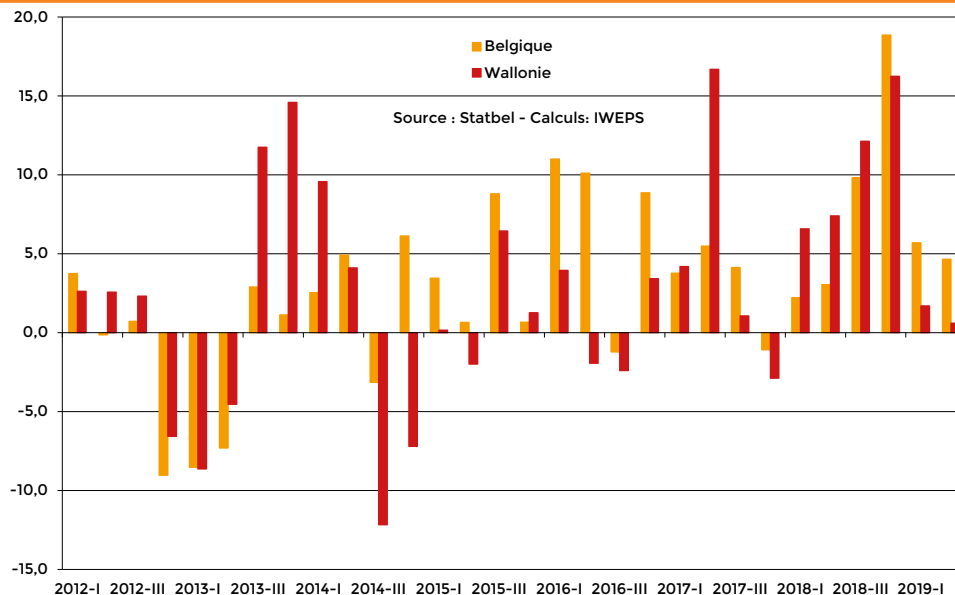
Chiffres d'affaires des entreprises selon la déclaration à la TVA, en valeur, variation à un an d'écart (%) - Secteurs secondaire et tertiaire - Wallonie



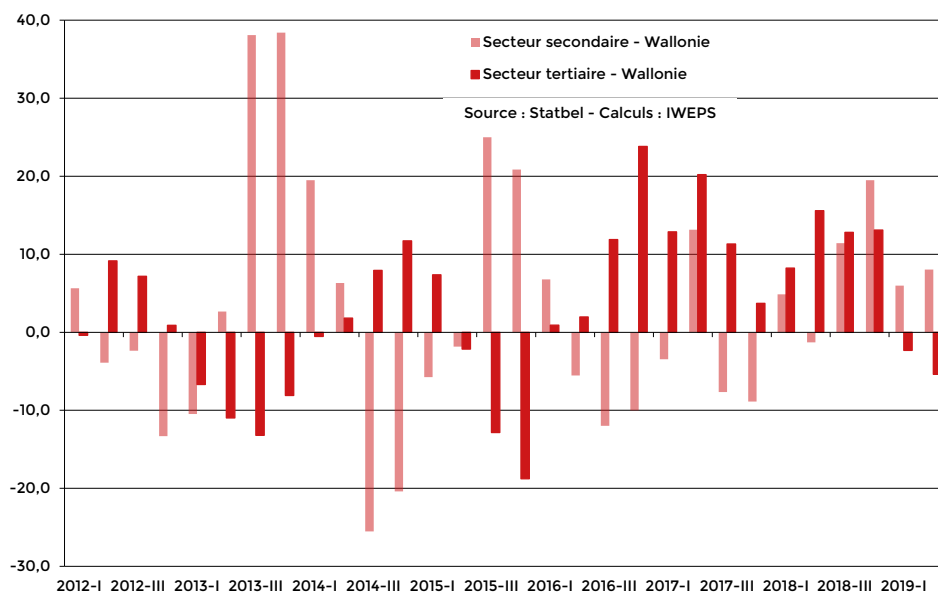
# ENTREPRISES

## INVESTISSEMENTS DES ENTREPRISES

Investissements selon la déclaration à la TVA, en valeurs, variation à un an d'écart (%) - Wallonie - Belgique



Investissements selon la déclaration à la TVA par secteur, en valeurs, variation à un an d'écart (%) - Wallonie

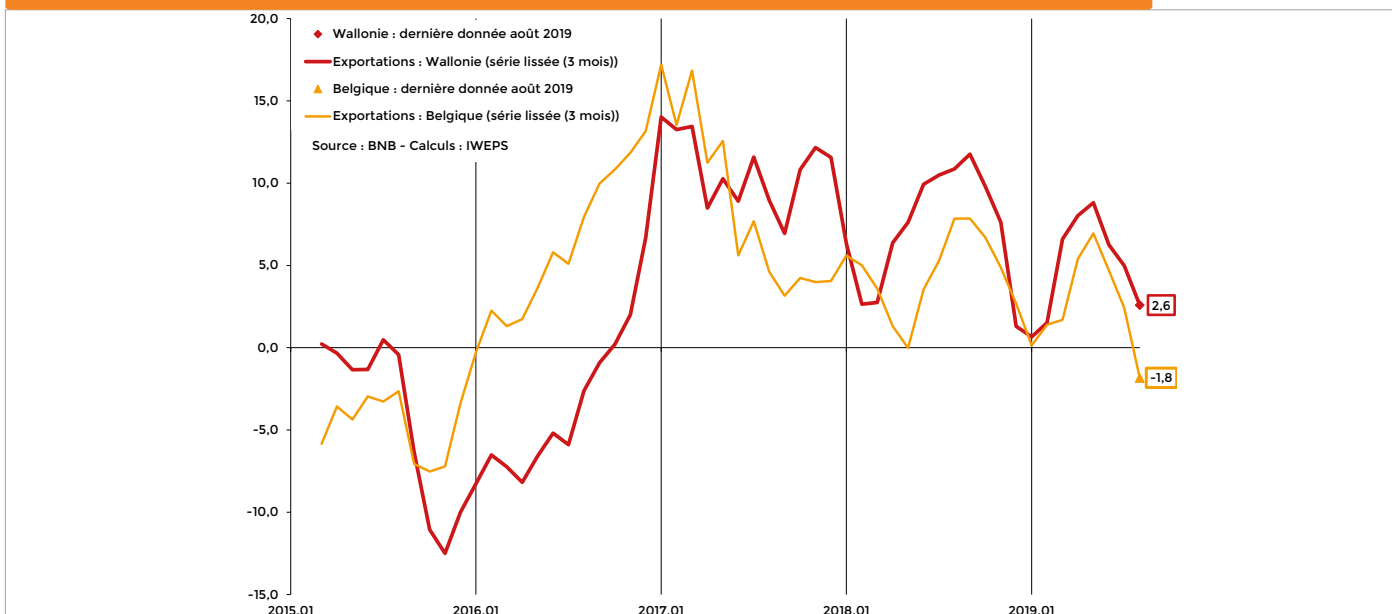




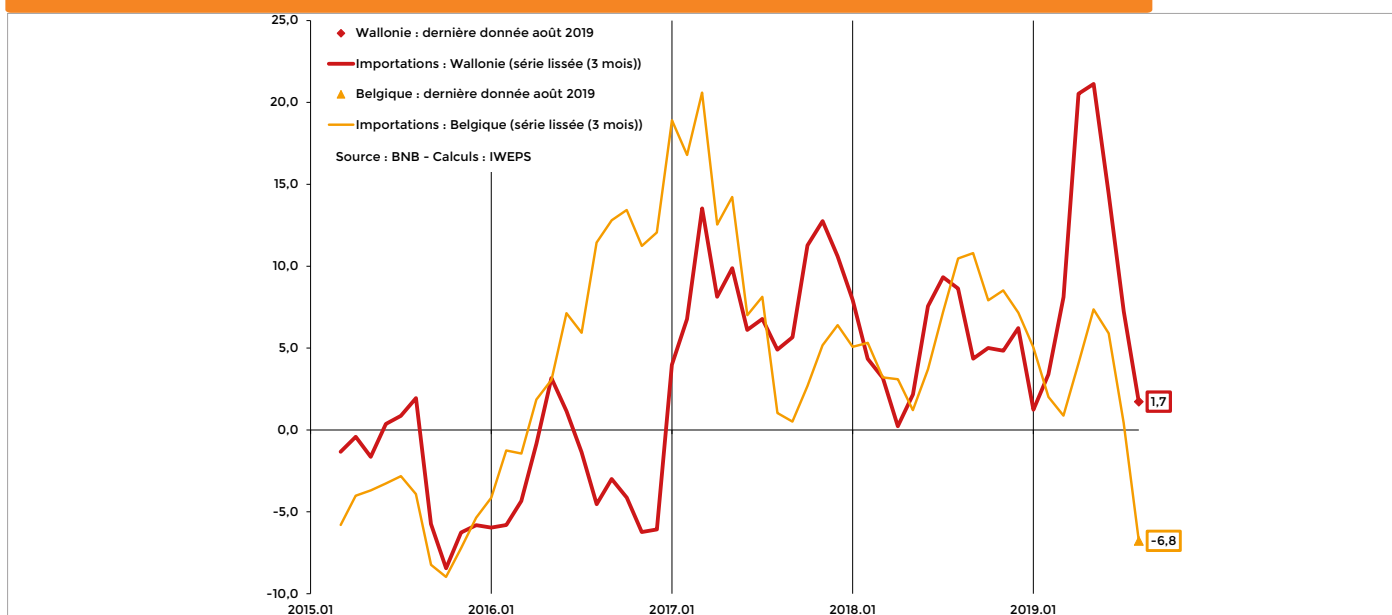
# ENTREPRISES

## EXPORTATIONS DES ENTREPRISES

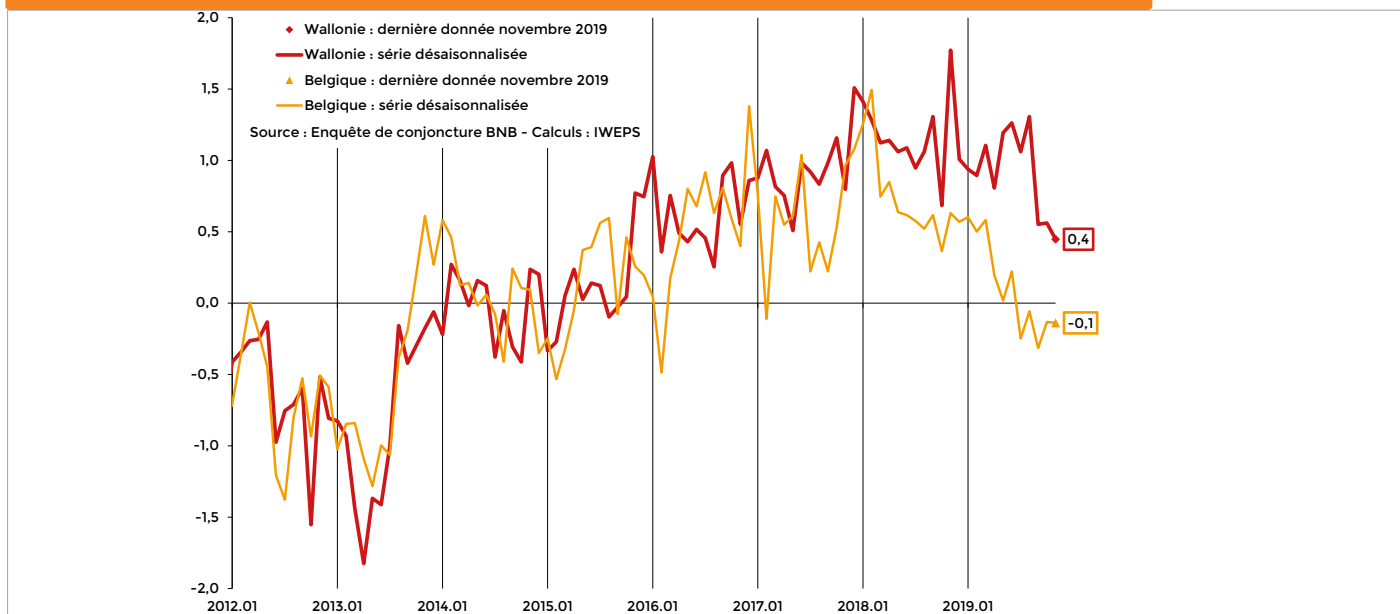
Evolution des exportations de marchandises à un an d'écart (%) - Wallonie- Belgique



Evolution des importations de marchandises à un an d'écart (%) - Wallonie- Belgique



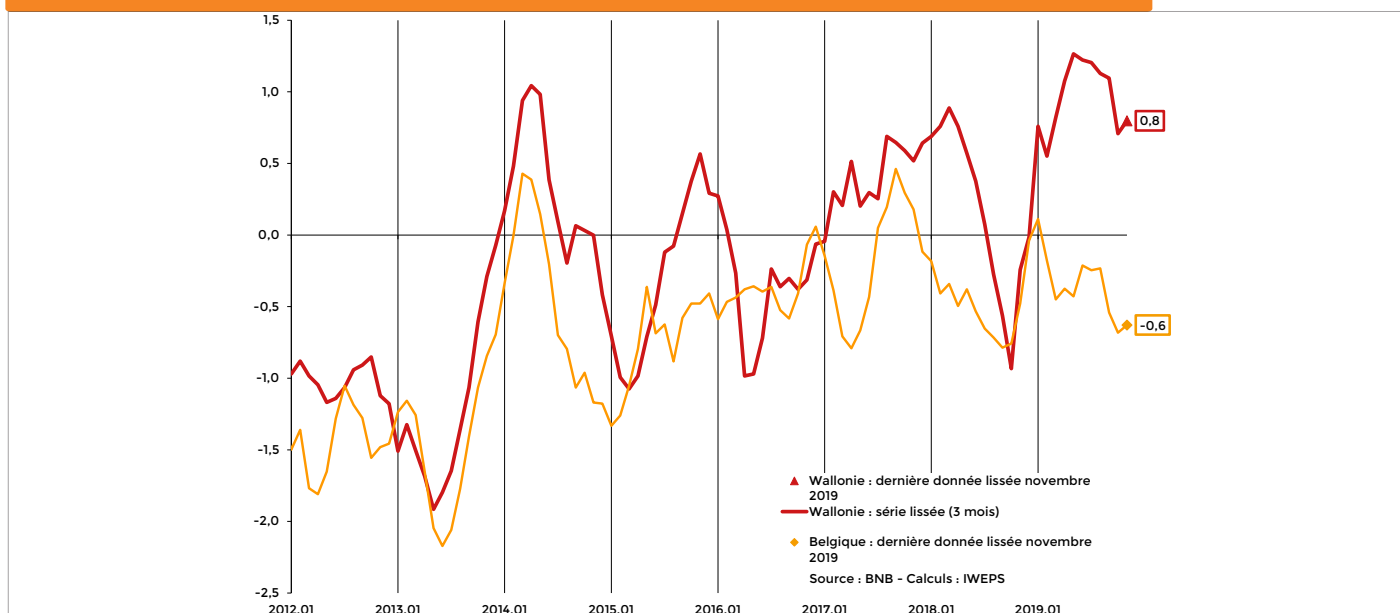
## Carnets de commandes à l'exportation dans l'industrie manufacturière, moyenne centrée réduite - Wallonie - Belgique



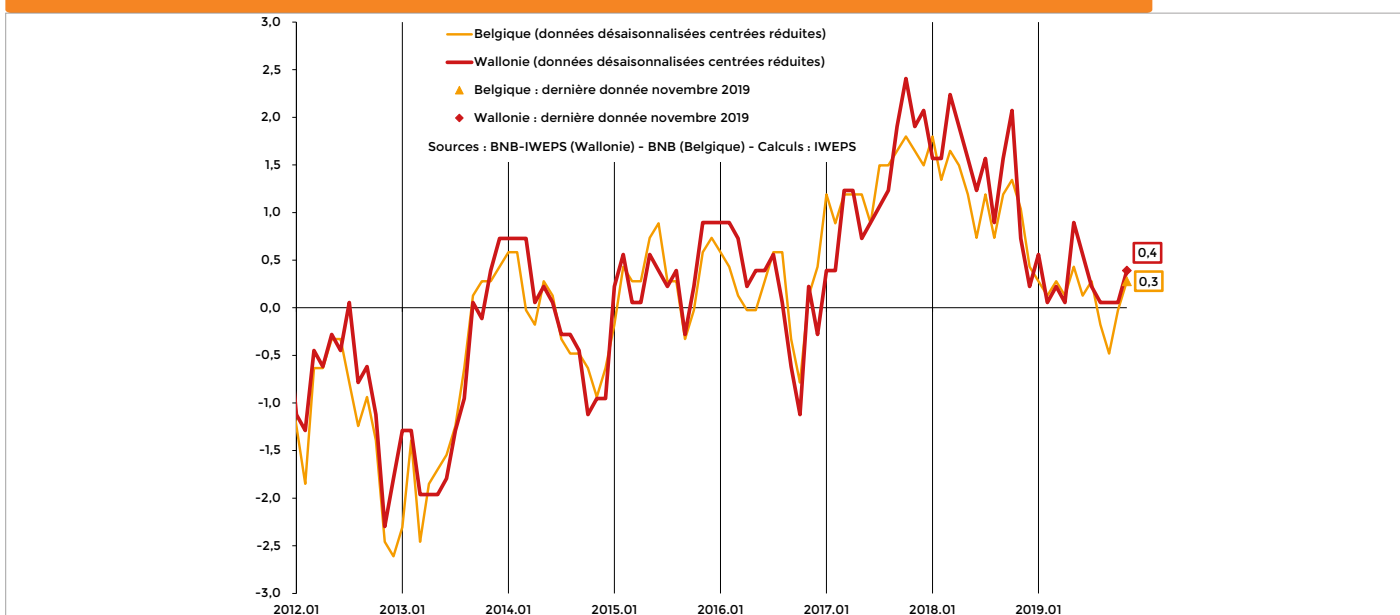
# MÉNAGES

## CONSOMMATION ET INVESTISSEMENTS

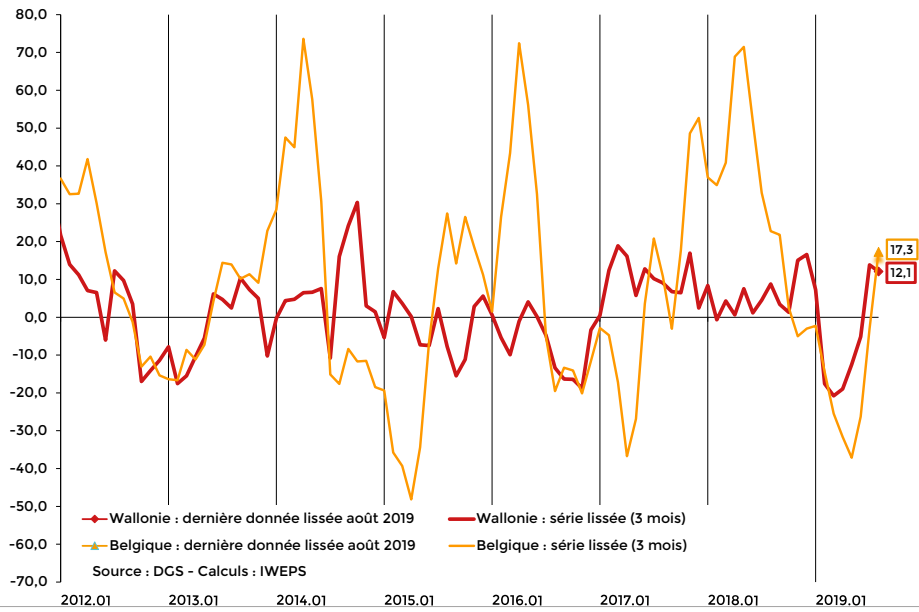
Courbe synthétique dans le commerce, moyenne centrée réduite - Wallonie - Belgique



Indicateur de confiance des ménages, moyenne centrée réduite - Wallonie - Belgique



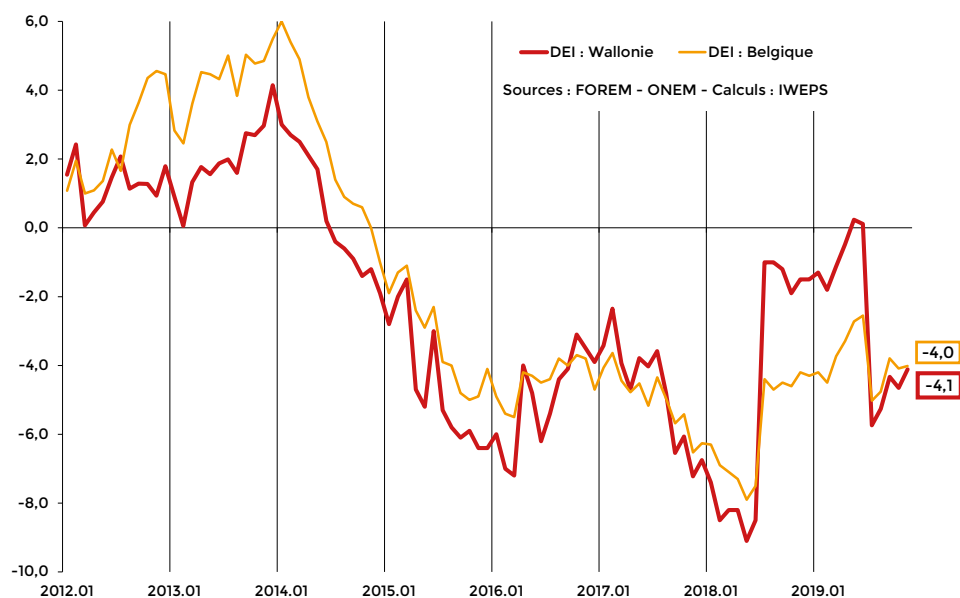
## Autorisations de bâtir de logements selon la date de l'octroi, variation à un an d'écart (%) - Wallonie - Belgique



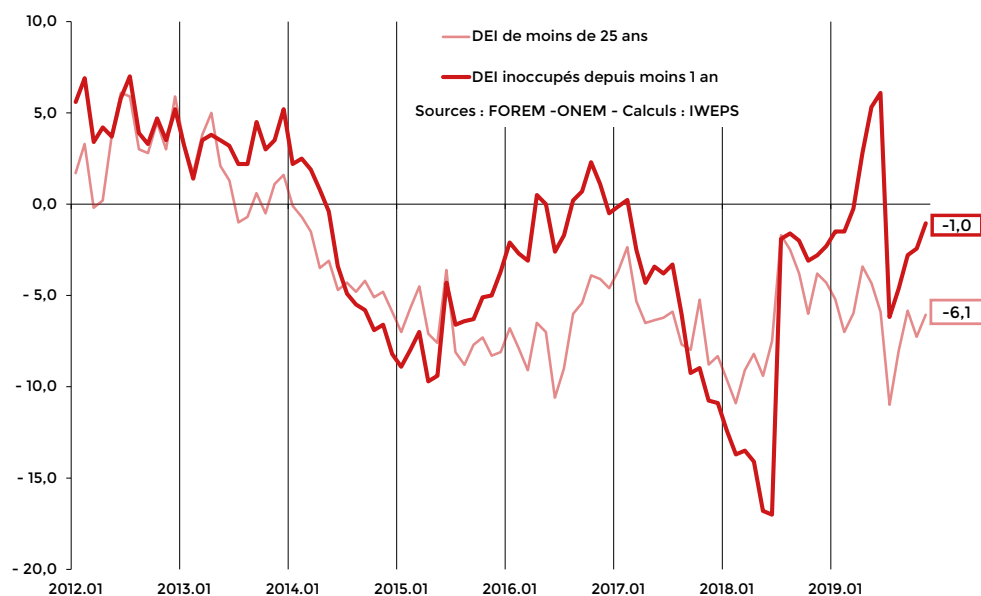
# MARCHÉ DU TRAVAIL

## CHÔMAGE ET PRÉVISION DE L'EMPLOI

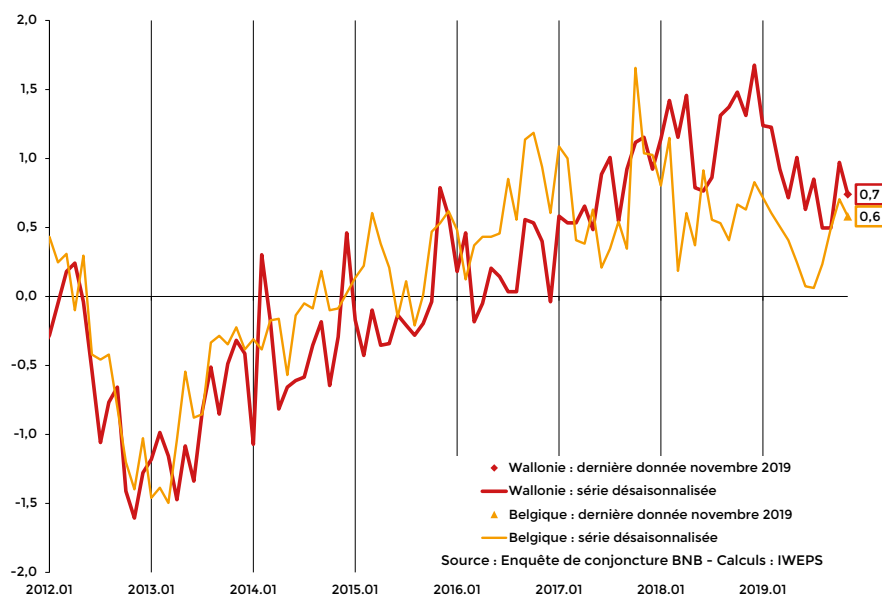
Evolution du chômage à un an d'écart (%) - Wallonie - Belgique

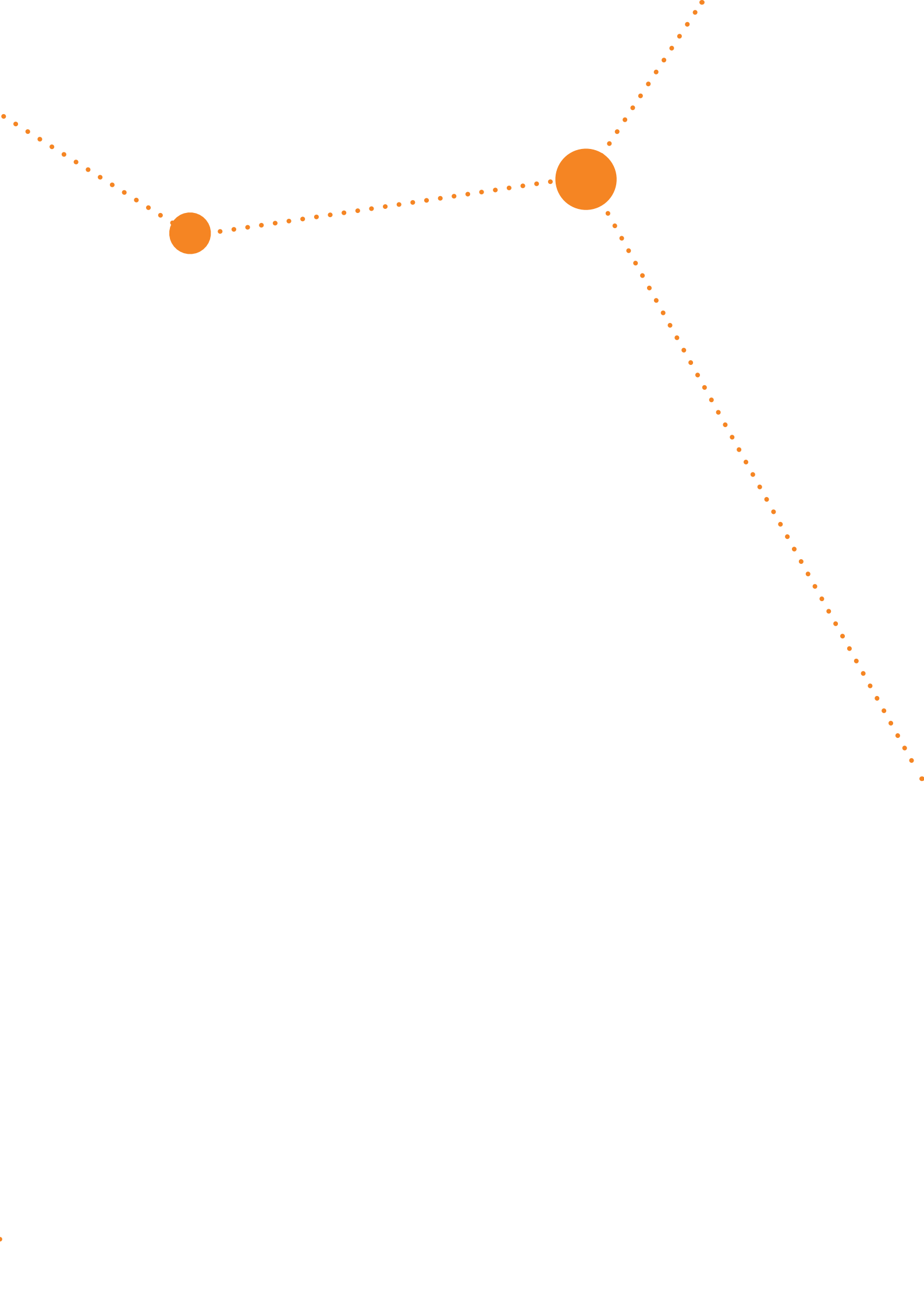


Evolution à un an d'écart des chômeurs de moins de 25 ans et des chômeurs depuis moins d'un an - Wallonie



## Prévision de l'emploi au cours des trois prochains mois dans l'industrie manufacturière - Wallonie - Belgique





## COLOPHON

Auteurs : **Marc Debuisson** (IWEPS)  
**Olivier Meunier** (IWEPS)

Édition : **Evelyne Istace** (IWEPS)

Éditeur responsable : **Sébastien Brunet**  
(Administrateur général, IWEPS)

Création graphique : **Deligraph**  
<http://deligraph.com>

Reproduction autorisée, sauf à des fins commerciales,  
moyennant mention de la source.

---

### IWEPS

Institut wallon de l'évaluation, de la  
prospective et de la statistique

Route de Louvain-La-Neuve, 2  
5001 BELGRADE - NAMUR

Tel : 081 46 84 11

Fax : 081 46 84 12

<http://www.iweps.be>

[info@iweps.be](mailto:info@iweps.be)





L'Institut wallon de l'évaluation, de la prospective et de la statistique (IWEPS) est un institut scientifique public d'aide à la prise de décision à destination des pouvoirs publics. Autorité statistique de la Région wallonne, il fait partie, à ce titre, de l'Institut Interfédéral de Statistique (IIS) et de l'Institut des Comptes Nationaux (ICN). Par sa mission scientifique transversale, il met à la disposition des décideurs wallons, des partenaires de la Wallonie et des citoyens, des informations diverses qui vont des indicateurs statistiques aux études en sciences économiques, sociales, politiques et de l'environnement. Par sa mission de conseil stratégique, il participe activement à la promotion et la mise en œuvre d'une culture de l'évaluation et de la prospective en Wallonie.

Plus d'infos : <https://www.iweps.be>



2019