

JUILLET 2020

NOTE MENSUELLE DE CONJONCTURE WALLONNE

CHIFFRE DU MOIS

La production industrielle
(hors énergie) chute de

-35,8%

sur un an, en avril 2020, en Wallonie

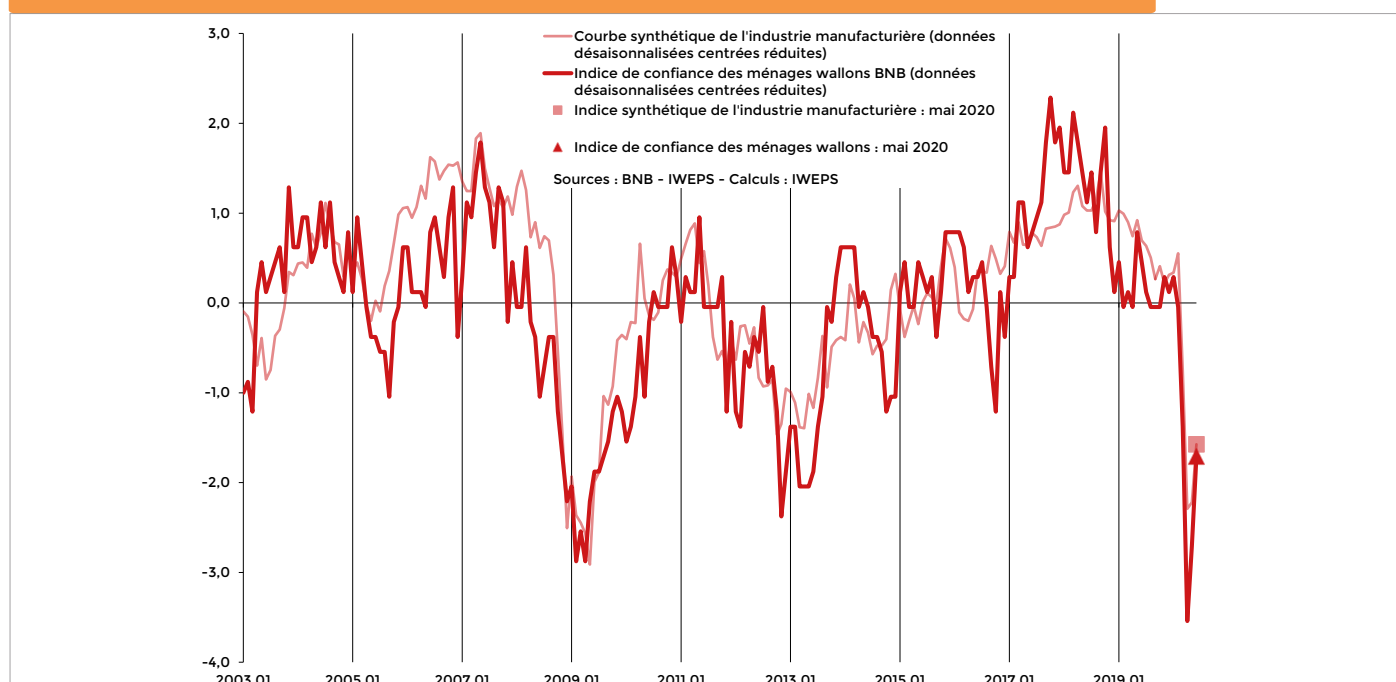
● Rebond de la confiance des ménages wallons qui avait plongé en mars suite à l'expansion du coronavirus en Wallonie, un recul plus fort que lors de la crise de 2008.

● L'inflation s'élève à +0,60% en Belgique sur un an, en juin 2020.

● Léger rebond de la confiance des entreprises manufacturières, après avoir chuté en mars avec l'épidémie du coronavirus, au plus bas niveau depuis la crise de 2008.

● Le nombre de demandeurs d'emploi inoccupés (DEI) augmente de 7,8% sur un an en juin.

Indicateurs de confiance des ménages et de l'industrie manufacturière, moyenne centrée réduite - Wallonie



SYNTHÈSE

La confiance des entreprises manufacturières a plongé depuis mars, selon les enquêtes, suite à l'expansion du coronavirus en Belgique. Elle a rejoint ses niveaux de la crise de 2008, avant de rebondir légèrement sur les dernières données. Quant à la confiance des ménages, elle a enregistré également une chute depuis mars due à la pandémie, son niveau était en avril inférieur à celui de la crise de 2008. On observe un rebond sur les dernières données.

LES ENTREPRISES

Le chiffre d'affaires des entreprises (y compris la construction), exprimé en volume, était en progression sur un an depuis le deuxième trimestre 2018, avant d'enregistrer un recul au dernier trimestre 2019, tendance qui s'est accentuée sur le premier trimestre, avec l'instauration du confinement dans les dernières semaines de mars. La production industrielle (hors énergie), quant à elle, a connu une accélération au cours de la première moitié de l'année 2019, avant de ralentir dans les premiers mois de 2020 et d'accuser un recul historique avec le confinement. En avril, la diminution sur un an était de -35,8%

Selon les données de la Banque nationale (BNB), les ventes à l'étranger, exprimées en volume, s'inscrivaient en hausse depuis la fin 2016. En mars 2020, les dernières données enregistraient encore une progression de +1,7% sur un an alors que le confinement débutait. Au cours du seul mois de mars 2020, la valeur des exportations de produits pharmaceutiques représente plus de 2 milliards d'euros au niveau wallon, ce qui constitue une augmentation de près de 800 millions d'euros sur un an. Quant aux importations, toujours exprimées en volume, elles enregistraient en mars 2020 une diminution sur un an de -9,3%.

Depuis la crise sanitaire en mars, les indicateurs de confiance issus des enquêtes de

conjoncture auprès des entreprises manufacturières, qui enregistraient encore en début d'année un rebond important, ont plongé tant pour les enquêtes sur les carnets de commandes qu'au travers de l'indicateur synthétique du secteur. En début d'année 2020, le niveau des indicateurs conjoncturels traduisait encore une activité de l'industrie manufacturière sur le chemin de la reprise. La pandémie est venue interrompre brusquement cette embellie attendue. De l'ampleur de la crise et de l'importance des mesures de soutien européennes, nationales et régionales dépendra le degré de récupération du choc après l'ouverture du confinement et le retour de l'activité. Depuis mai, un rebond a été enregistré tant dans la confiance du secteur manufacturier que dans celle des ménages, traduisant l'arrêt de la chute des indicateurs et un retournement progressif de ceux-ci qui devrait accompagner le déconfinement.

LES MÉNAGES

Avec l'expansion de l'épidémie de coronavirus, l'indicateur sur la confiance des ménages a chuté largement en mars en dessous de sa moyenne de long terme. Depuis mai, un rebond est enregistré traduisant un retournement de tendances avec l'instauration du déconfinement. Quant à la confiance dans le secteur du commerce, qui s'était fortement redressée depuis la fin 2018, pour dépasser nettement sa moyenne

de long terme en 2019, elle a également enregistré une chute historique. Là aussi, depuis mai, un léger rebond est observé. Du côté de l'investissement des ménages, le nombre des autorisations de bâtir des logements en Wallonie, après avoir enregistré une diminution depuis le début 2019, a rebondi de manière importante au début de cette année. En raison du décalage de plusieurs mois qui existe entre l'obtention du permis de bâtir et le début des travaux, l'activité du secteur de la construction résidentielle pourrait s'améliorer en seconde partie de 2020, après que celle-ci ait pu reprendre un rythme plus soutenu suite au déconfinement.

LES INVESTISSEMENTS

Selon les dernières données des déclarations à la TVA de Statbel, calculées en volume, la croissance des investissements des entreprises en Wallonie a reculé à partir du deuxième trimestre 2019. Au premier trimestre 2020, ils ont renoué avec la croissance à +0,3% à un an d'écart, le confinement ne concernant que les dernières semaines. Ce sont les investissements dans le secteur tertiaire qui ont porté la croissance (+11,6% à un an d'écart), alors que les investissements dans le secteur secondaire, y compris la construction (-11,1% à un an d'écart) ont pesé sur celle-ci.

LE MARCHÉ DU TRAVAIL

En juillet 2018, une correction de la série est intervenue augmentant fortement les chiffres de DEI suite notamment à la réintégration dans les DEI de personnes inscrites à la demande des CPAS (Le Forem, Communiqué de presse, Les chiffres de la demande d'emploi pour juillet 2018). Les

chiffres du mois de juillet 2019 sont donc les premiers à permettre à nouveau une comparaison, à un an d'écart.

En juin 2020, suite à la crise du coronavirus, le nombre de DEI en Wallonie accuse une hausse de +7,8% sur un an, alors qu'il poursuivait encore sa diminution jusqu'en février. En Belgique, toujours en juin, le chômage enregistré également une hausse (+7,8%). En Wallonie, le nombre des demandeurs d'emploi inscrits depuis moins d'un an, qui était déjà en augmentation depuis la fin de l'année dernière, augmente de +12,0% en juin 2020. Quant au nombre des demandeurs d'emploi de moins de 25 ans en Wallonie, il enregistre une hausse sur un an de +16,9% en juin 2020, après avoir reculé entre le mois de janvier 2014 et le mois de février 2020.

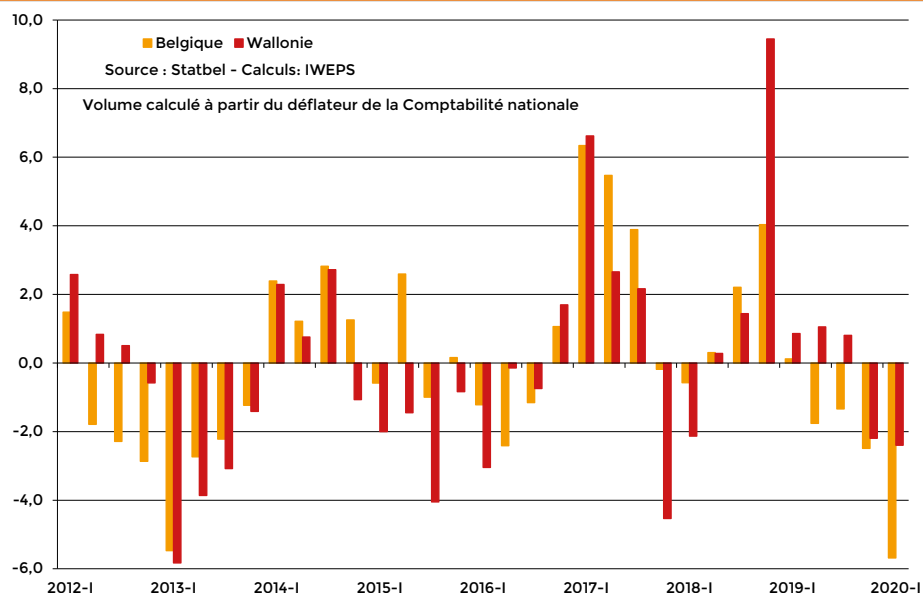
NOUVELLES DONNÉES

- Enquête de conjoncture, BNB, juin 2020 (périodicité mensuelle)
- Enquête de conjoncture auprès des ménages, BNB, juin 2020 (périodicité mensuelle)
- Chômage, Forem-Onem, juin 2020 (périodicité mensuelle)
- Commerce extérieur, BNB, mars 2020 (périodicité mensuelle)
- Indices de la production industrielle, Statbel, avril 2020 (périodicité mensuelle)
- Inflation – Statbel, juin 2020 (périodicité mensuelle)
- Autorisations de bâtir, Statbel, mars 2020 (périodicité mensuelle)
- Chiffres d'affaires et investissements des entreprises selon la TVA, Statbel, mars 2020

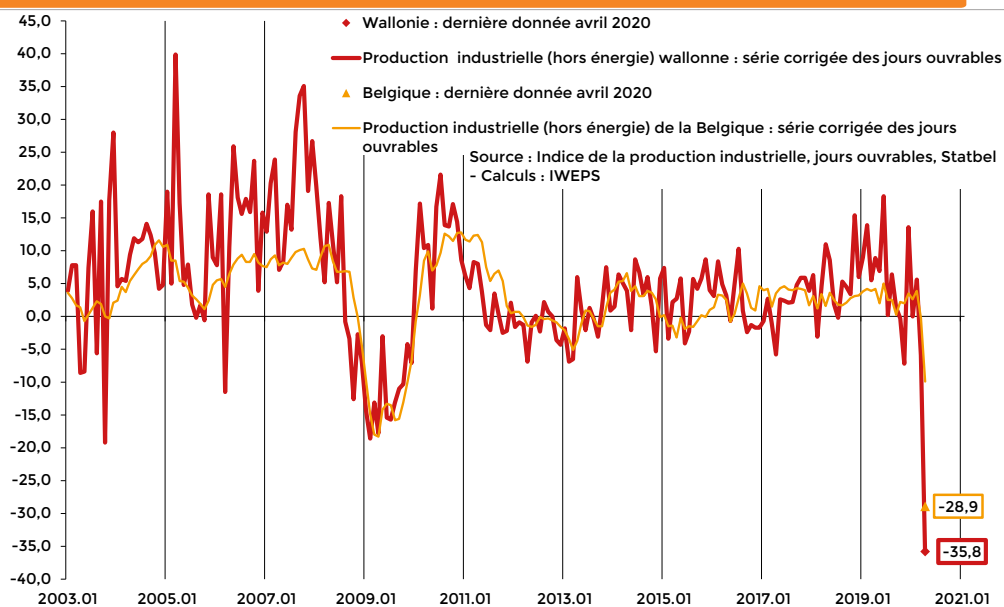
ENTREPRISES

ACTIVITÉS DES ENTREPRISES

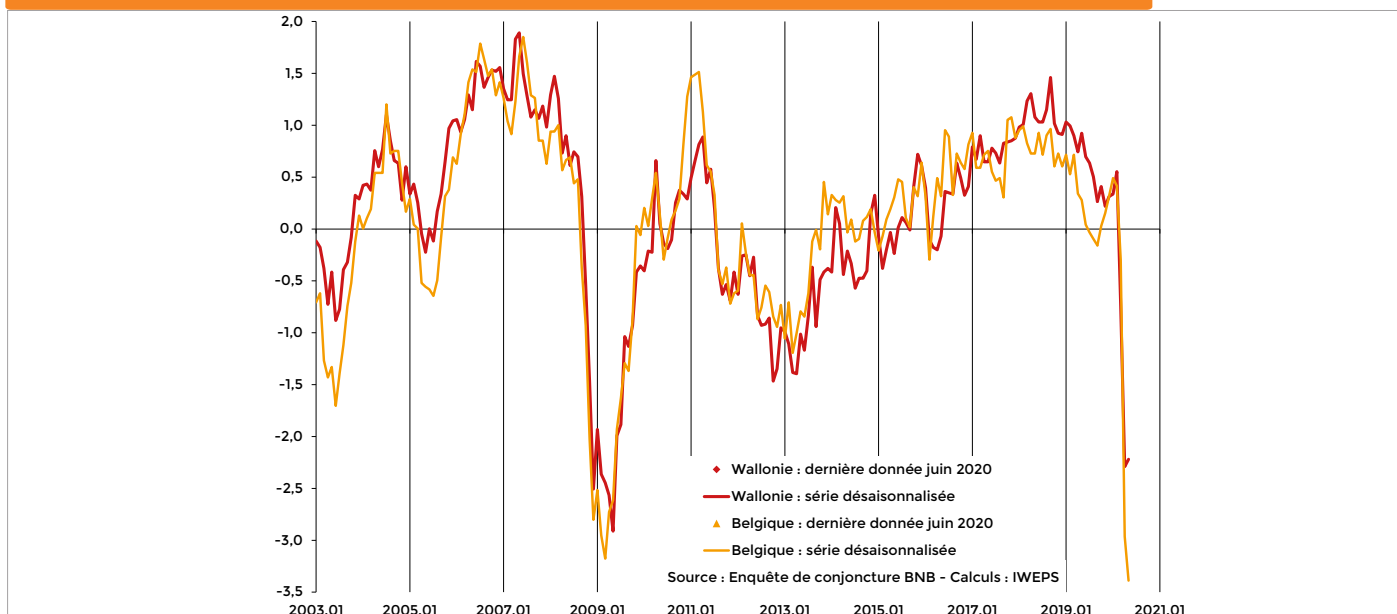
Chiffre d'affaires des entreprises selon la déclaration à la TVA, en volume, variation à un an d'écart (%) - Wallonie - Belgique



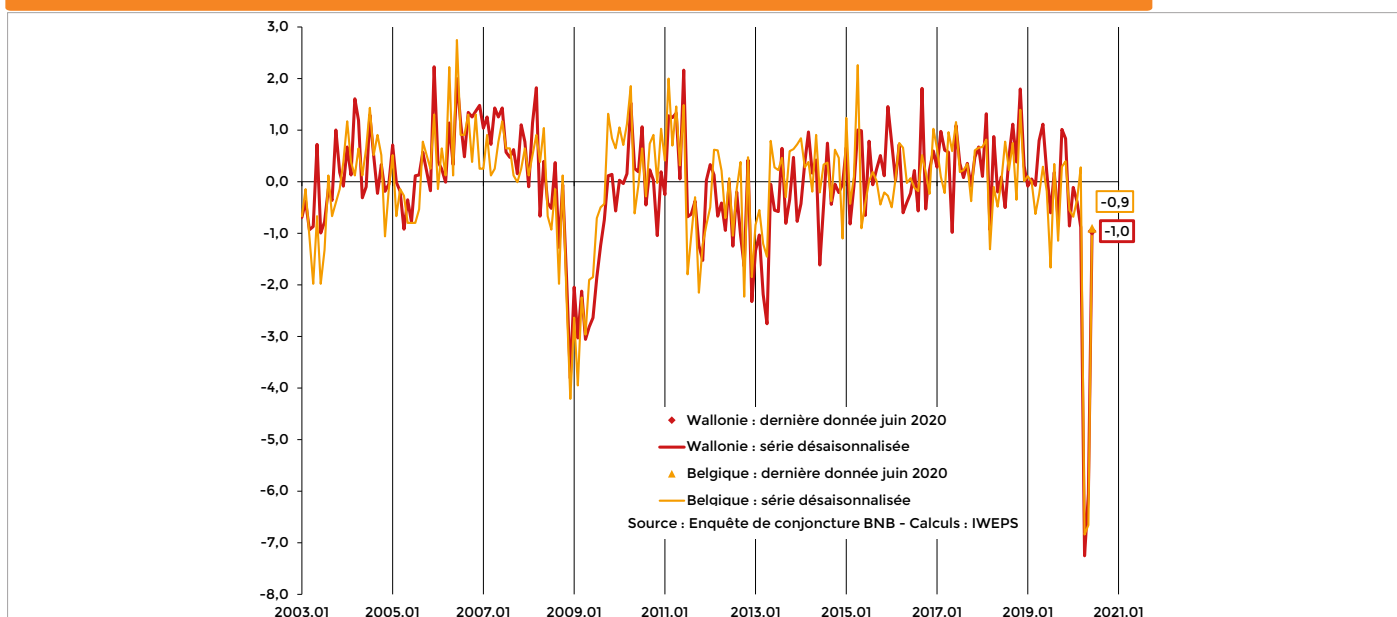
Production industrielle (industries extractives et manufacturières, hors énergie), variation à un an d'écart (%) - Wallonie - Belgique



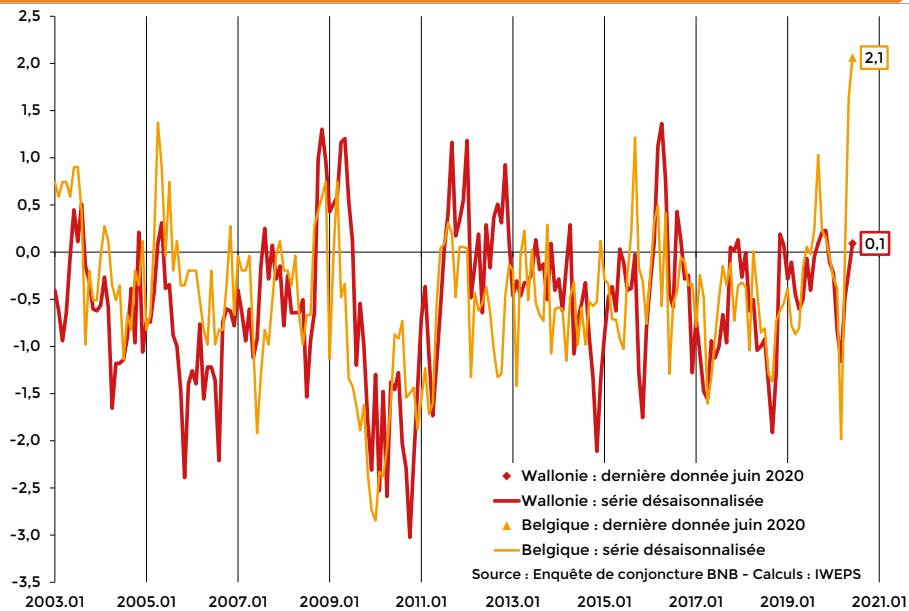
Courbe synthétique dans l'industrie manufacturière, moyenne centrée réduite - Wallonie - Belgique



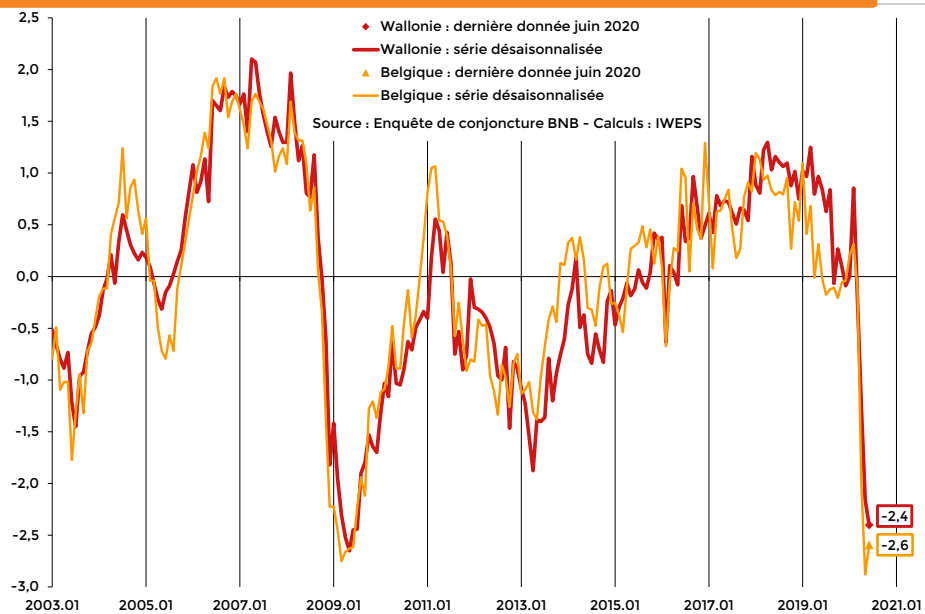
Rythme de production, moyenne centrée réduite - Wallonie - Belgique



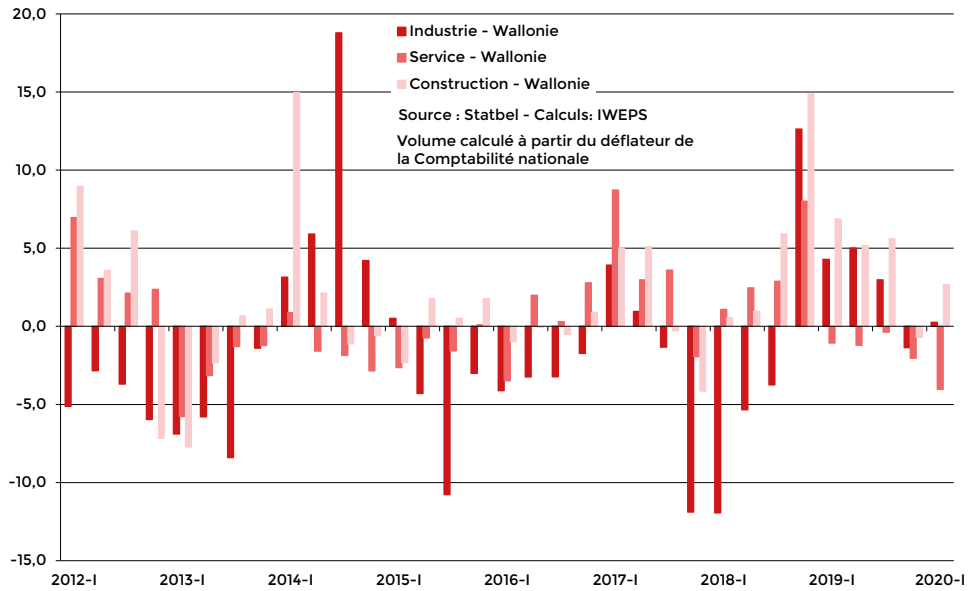
Stocks dans l'industrie manufacturière, moyenne centrée réduite - Wallonie - Belgique



Carnets de commandes totales dans l'industrie manufacturière, moyenne centrée réduite - Wallonie - Belgique



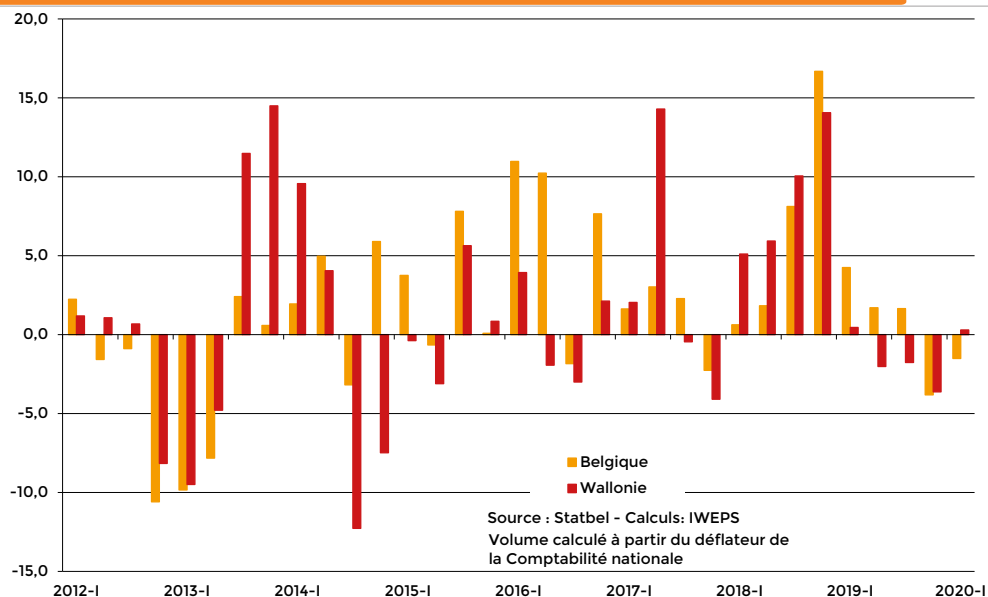
Chiffres d'affaires des entreprises selon la déclaration à la TVA, en volume, variation à un an d'écart (%) - Industrie, services et construction - Wallonie



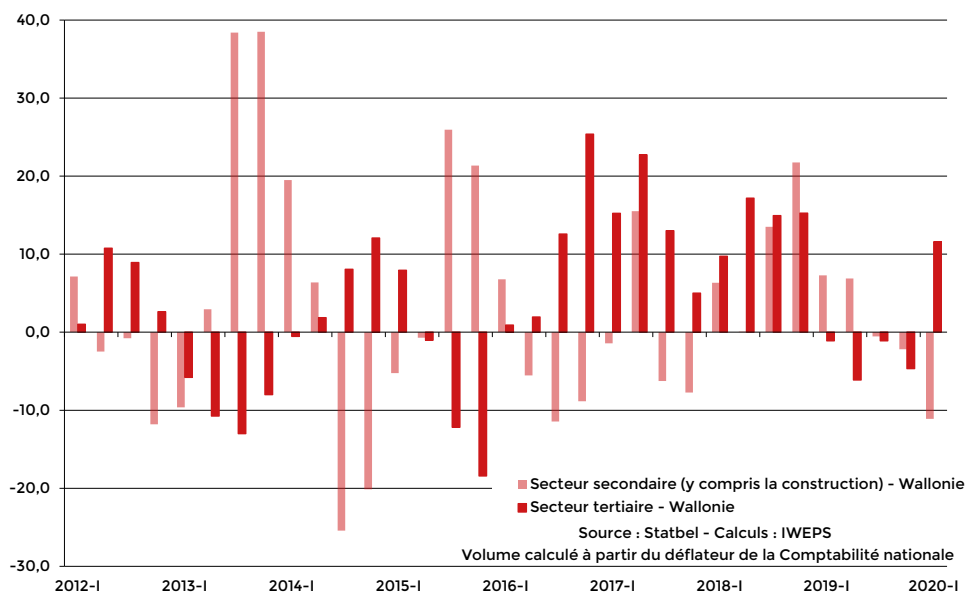
ENTREPRISES

INVESTISSEMENTS DES ENTREPRISES

Investissements selon la déclaration à la TVA, en volume, variation à un an d'écart (%) - Wallonie - Belgique



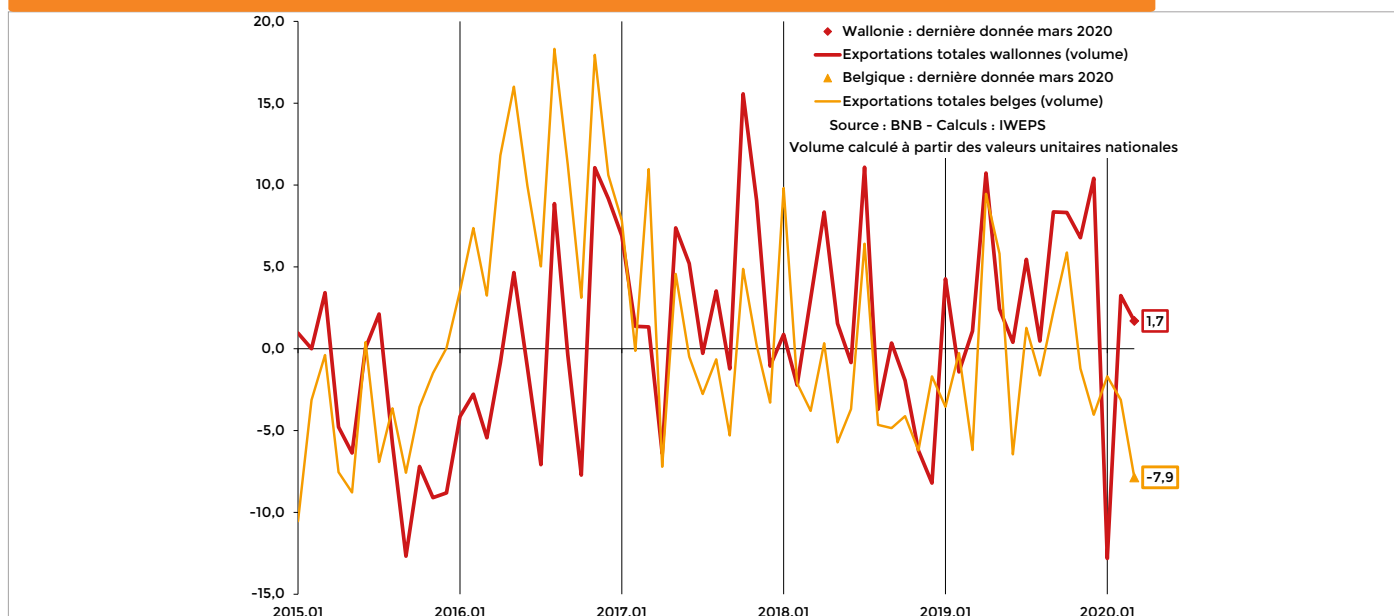
Investissements selon la déclaration à la TVA par secteur, en volume, variation à un an d'écart (%) - Wallonie



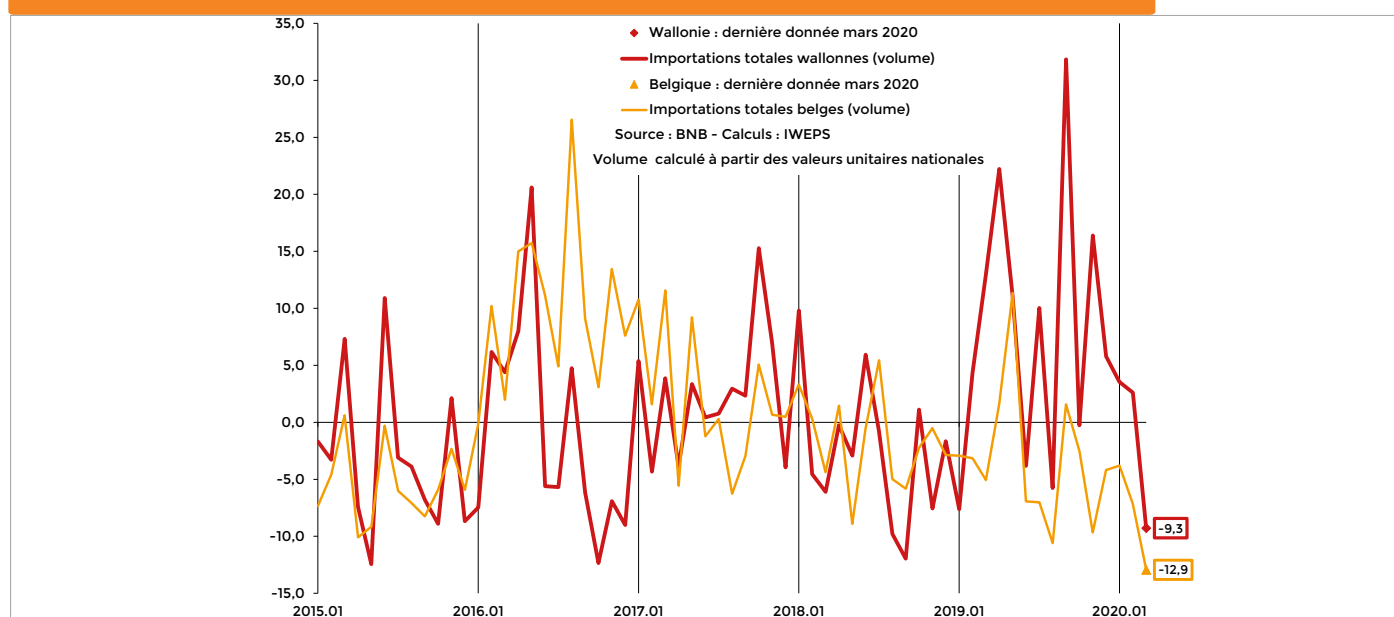
ENTREPRISES

EXPORTATIONS DES ENTREPRISES

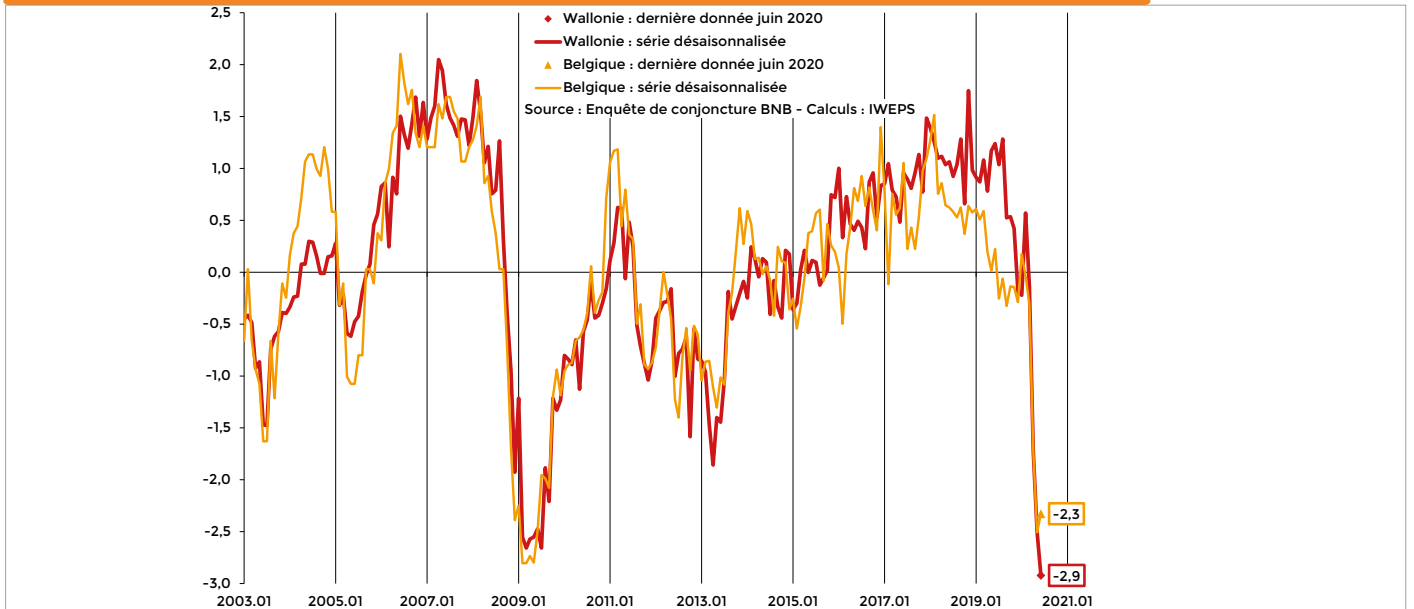
Evolution des exportations de marchandises, en volume, à un an d'écart (%) - Wallonie - Belgique



Evolution des importations de marchandises, en volume, à un an d'écart (%) - Wallonie - Belgique



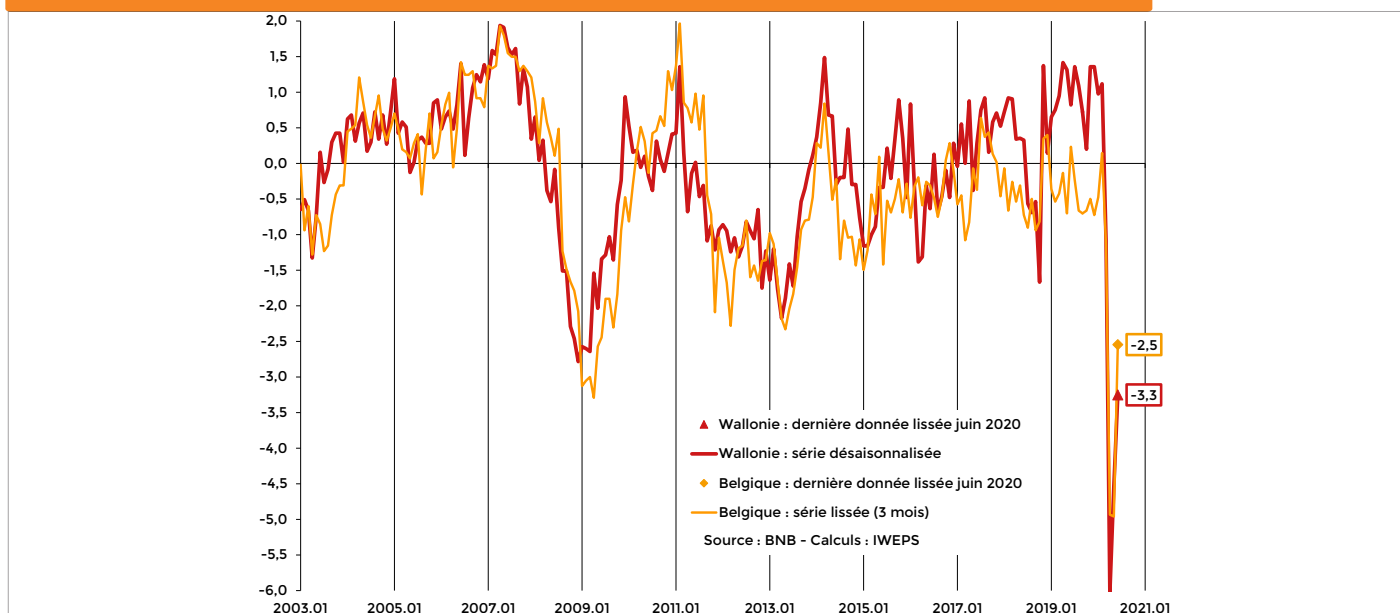
Carnets de commandes à l'exportation dans l'industrie manufacturière, moyenne centrée réduite - Wallonie - Belgique



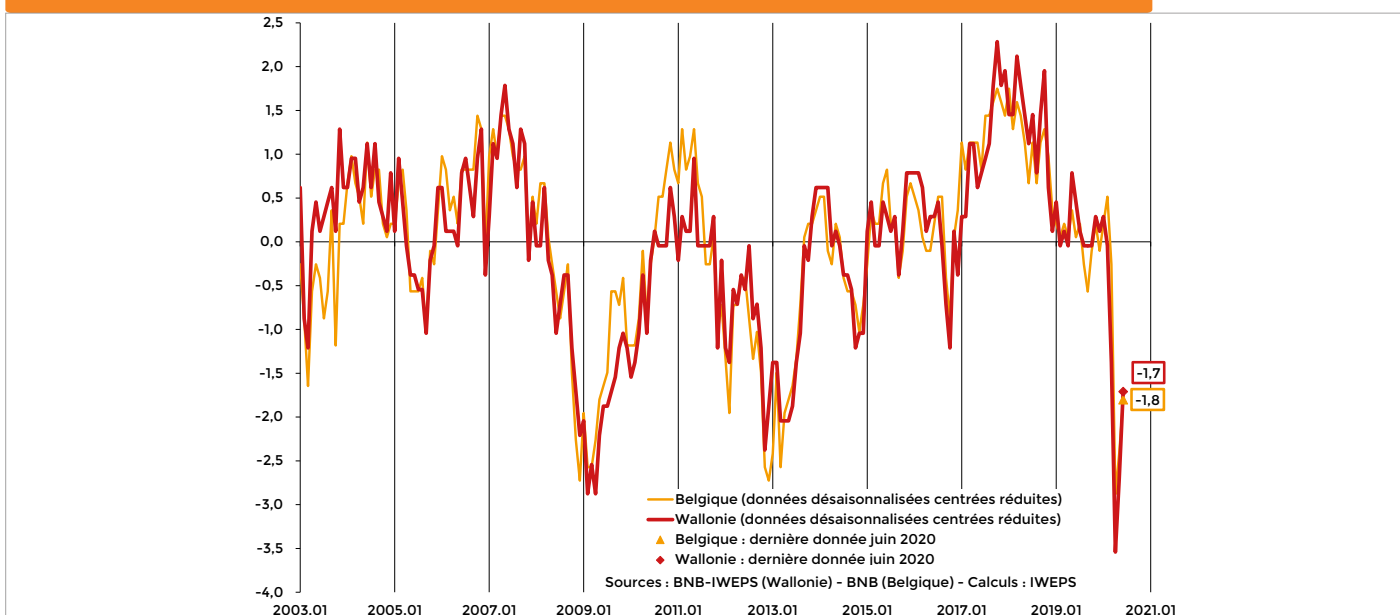
MÉNAGES

CONSOMMATION ET INVESTISSEMENTS

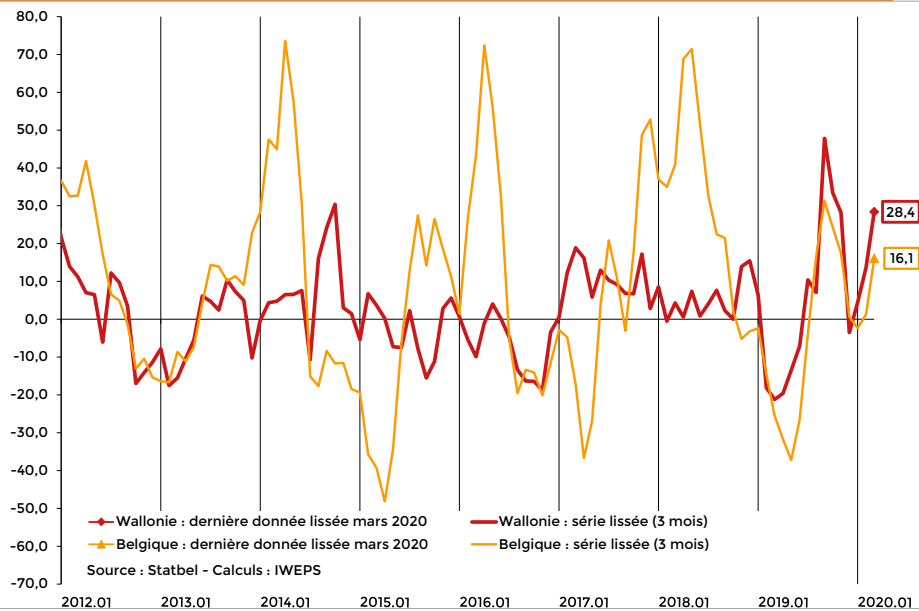
Courbe synthétique dans le commerce, moyenne centrée réduite - Wallonie - Belgique



Indicateur de confiance des ménages, moyenne centrée réduite - Wallonie - Belgique



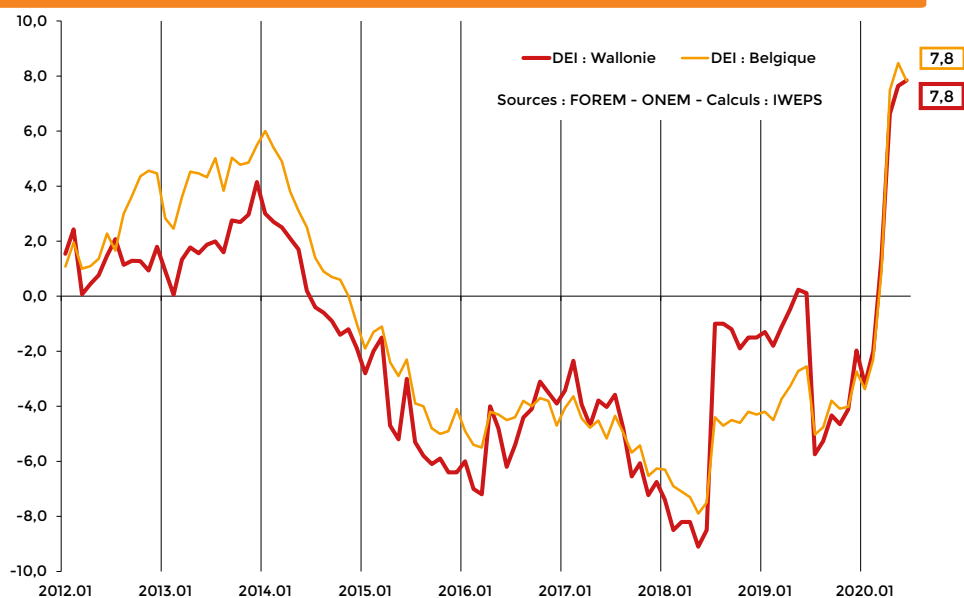
Autorisations de bâtir de logements selon la date de l'octroi, variation à un an d'écart (%) - Wallonie - Belgique



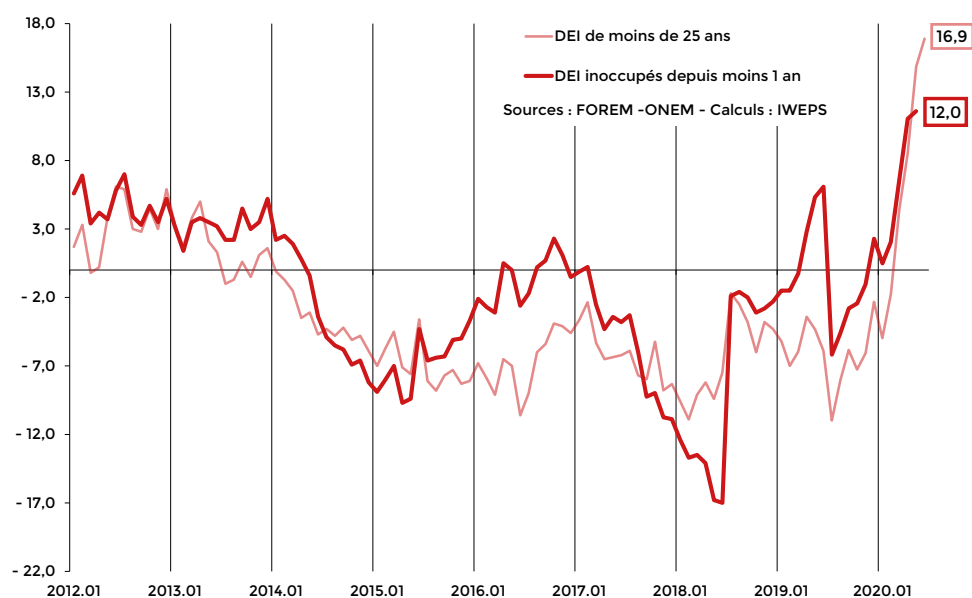
MARCHÉ DU TRAVAIL

CHÔMAGE ET PRÉVISION DE L'EMPLOI

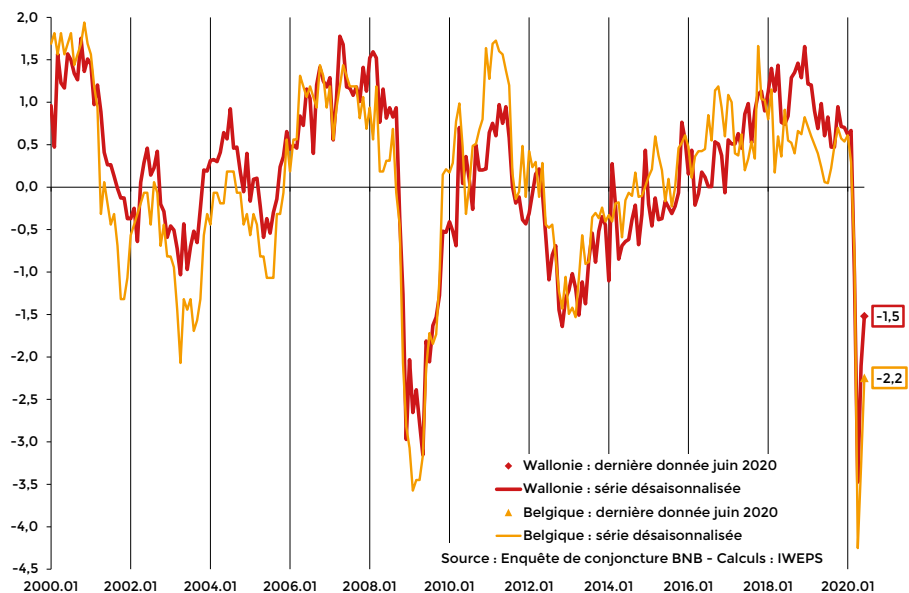
Evolution du chômage à un an d'écart (%) - Wallonie - Belgique



Evolution à un an d'écart des chômeurs de moins de 25 ans et des chômeurs depuis moins d'un an - Wallonie



Prévision de l'emploi au cours des trois prochains mois dans l'industrie manufacturière - Wallonie - Belgique



COLOPHON

Auteurs : **Marc Debuisson** (IWEPS)
Olivier Meunier (IWEPS)

Édition : **Evelyne Istace** (IWEPS)

Éditeur responsable : **Sébastien Brunet**
(Administrateur général, IWEPS)

Création graphique : **Deligraph**
<http://deligraph.com>

Reproduction autorisée, sauf à des fins commerciales,
moyennant mention de la source.

IWEPS

Institut wallon de l'évaluation, de la
prospective et de la statistique

Route de Louvain-La-Neuve, 2
5001 BELGRADE - NAMUR

Tel : 081 46 84 11

Fax : 081 46 84 12

<http://www.iweps.be>

info@iweps.be



L'Institut wallon de l'évaluation, de la prospective et de la statistique (IWEPS) est un institut scientifique public d'aide à la prise de décision à destination des pouvoirs publics. Autorité statistique de la Région wallonne, il fait partie, à ce titre, de l'Institut Interfédéral de Statistique (IIS) et de l'Institut des Comptes Nationaux (ICN). Par sa mission scientifique transversale, il met à la disposition des décideurs wallons, des partenaires de la Wallonie et des citoyens, des informations diverses qui vont des indicateurs statistiques aux études en sciences économiques, sociales, politiques et de l'environnement. Par sa mission de conseil stratégique, il participe activement à la promotion et la mise en œuvre d'une culture de l'évaluation et de la prospective en Wallonie.

Plus d'infos : <https://www.iweps.be>



2020