



# Economie, politiques et pratiques agricoles en Wallonie: un état de la situation actuelle

Philippe BURNY (CRA-W, Uliege)

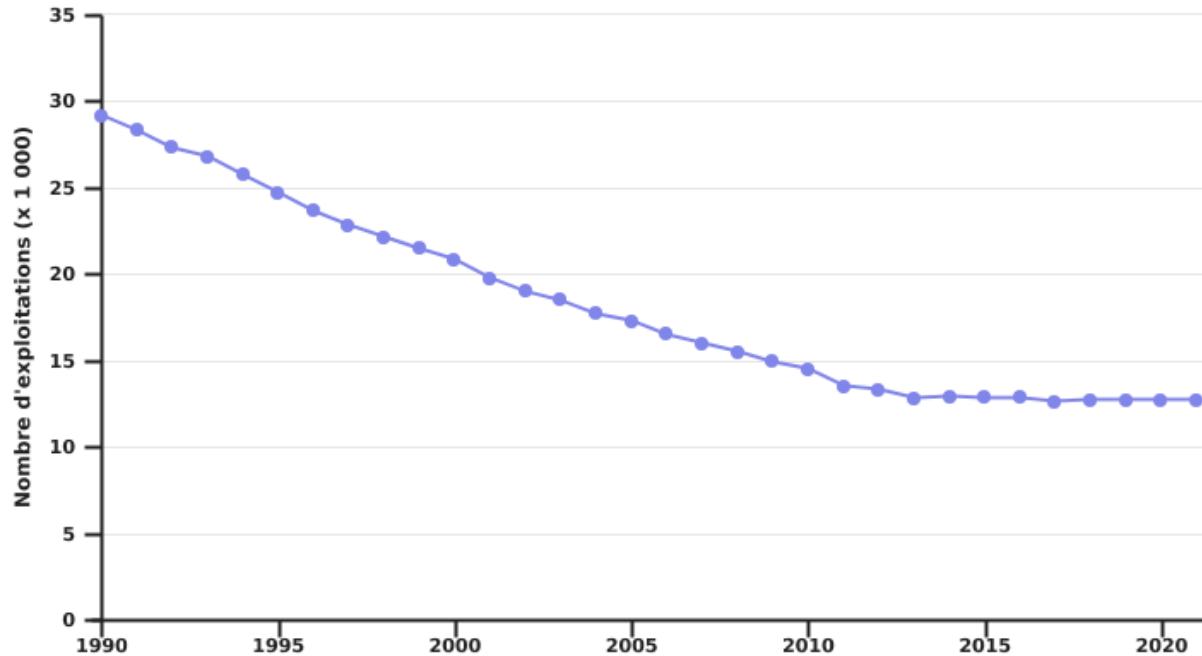


## Superficie agricole utilisée

- 740 600 ha
- 44% de la superficie de la région wallonne
- 58 ha/exploitation

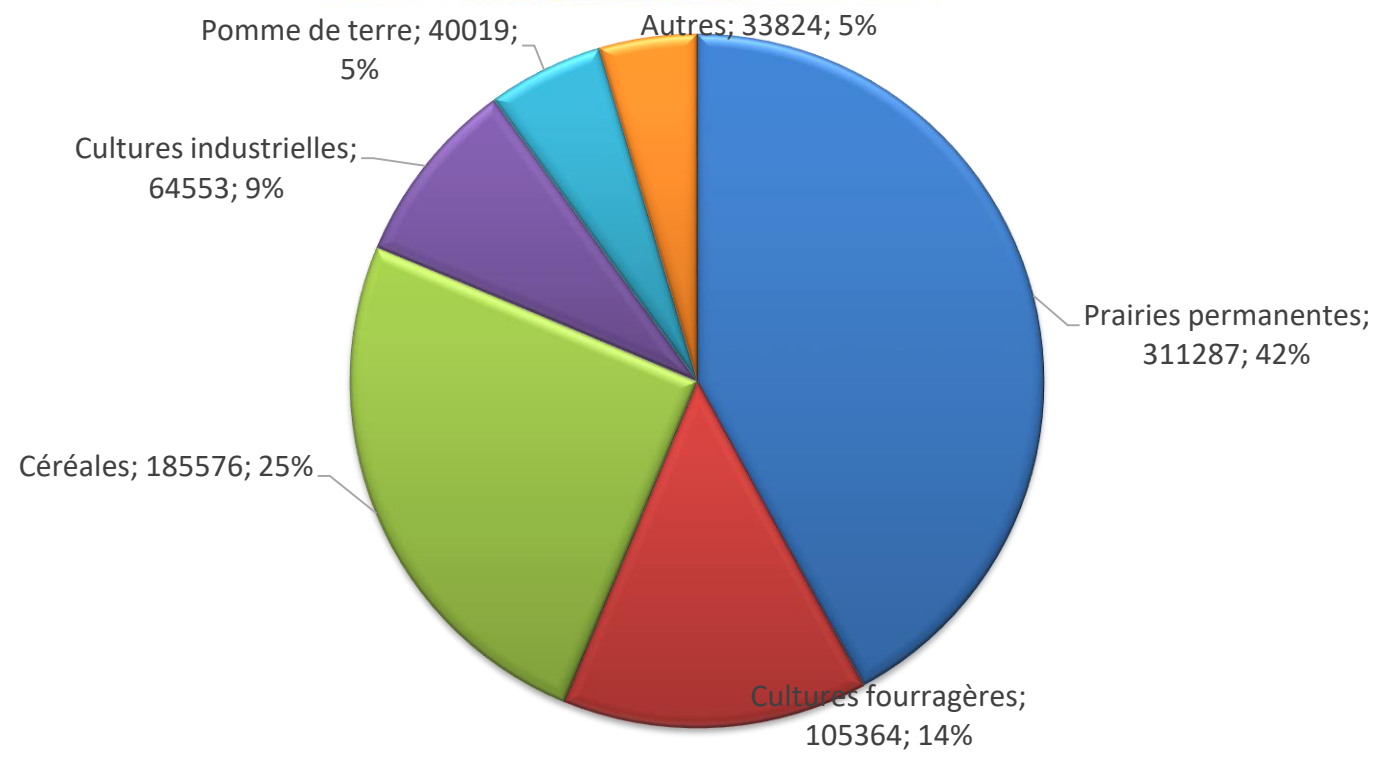


# Evolution du nombre d'exploitations





# Répartition de la surface agricole utilisée



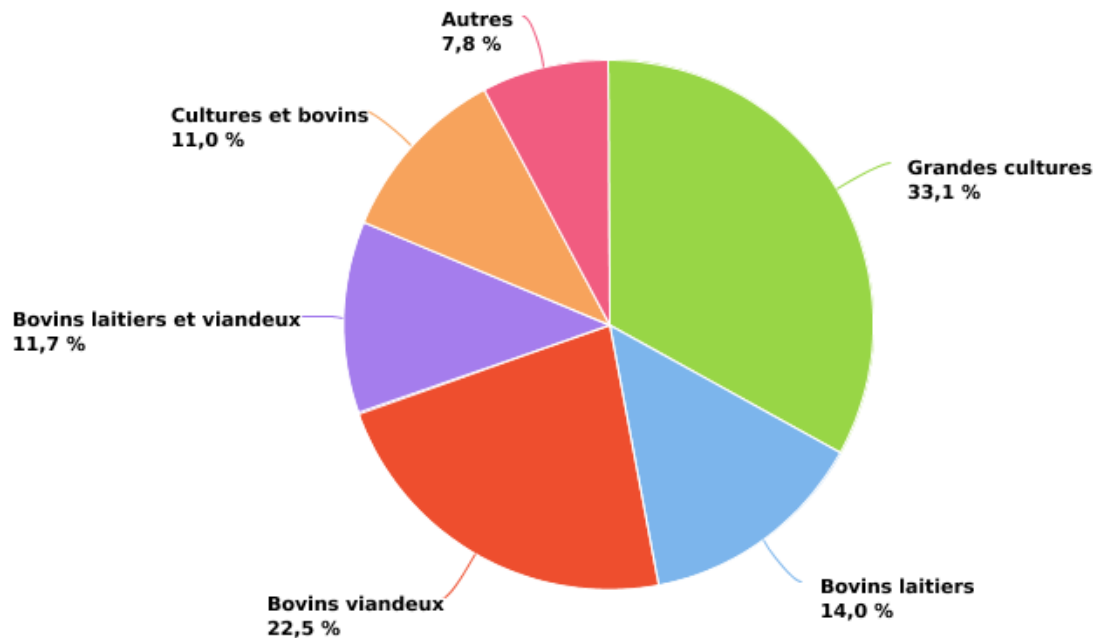
# Caractéristiques du cheptel en 2021

Source: SPF  
Economie DG  
statistique (Statbel,  
2022)

	2021	%	Moyenne par exploitation
<b>Bovins</b>			
<b>Détenteurs de bovins (exploitations)</b>	<b>7 482</b>	-	-
Détenteurs de vaches laitières	2 972	-	-
Détenteurs de vaches allaitantes	5 046	-	-
<b>Bovins (têtes)</b>	<b>1 051 559</b>	<b>100.0 %</b>	<b>140.55</b>
Vaches laitières	189 993	18.1 %	63.93
Vaches allaitantes	230 711	21.9 %	45.72
<b>Porcs</b>			
Détenteurs (exploitations)	421	-	-
Porcs (têtes)	382 222	-	907.89
<b>Volailles</b>			
<b>Détenteurs de volailles (exploitations)</b>	<b>333</b>	-	-
Détenteurs de poules pondeuses	81	-	-
Détenteurs de poulets de chair	237	-	-
<b>Volailles (places)</b>	<b>8 765 797</b>	<b>100.0 %</b>	<b>26 323.71</b>
Poules pondeuses	1 876 748	21.4 %	23 169.73
Poulets de chair	6 512 252	74.3 %	27 477.86
<b>Ovins et caprins</b>			
Ovins (têtes)	67 659	-	-
Caprins (têtes)	17 102	-	-



# Répartition des exploitations professionnelles selon l'OTE en 2021







# Type de main-d'œuvre en 2020

**Main d'œuvre régulière**  
(19 087 personnes)

**Famille**  
(93 %)

**Hors cadre familial**  
(7 %)

**Exploitants**  
(58 %)

**Conjoints**  
(17 %)

**Autres membres de la famille**  
(18 %)

**Saisonniers**  
(2 850 personnes)

**Hommes**  
(49 %)

**Femmes**  
(9 %)

**Hommes**  
(3 %)

**Femmes**  
(14 %)

**Hommes**  
(14 %)

**Femmes**  
(4 %)

**Hommes**  
(5 %)

**Femmes**  
(2 %)

**Temps plein**  
(30 %)

**Temps partiel**  
(19 %)

**Temps plein**  
(4 %)

**Temps partiel**  
(5 %)

**Temps plein**  
(1 %)

**Temps partiel**  
(2 %)

**Temps plein**  
(4 %)

**Temps partiel**  
(10 %)

**Temps plein**  
(5 %)

**Temps partiel**  
(9 %)

**Temps plein**  
(1 %)

**Temps partiel**  
(3 %)

**Temps plein**  
(2 %)

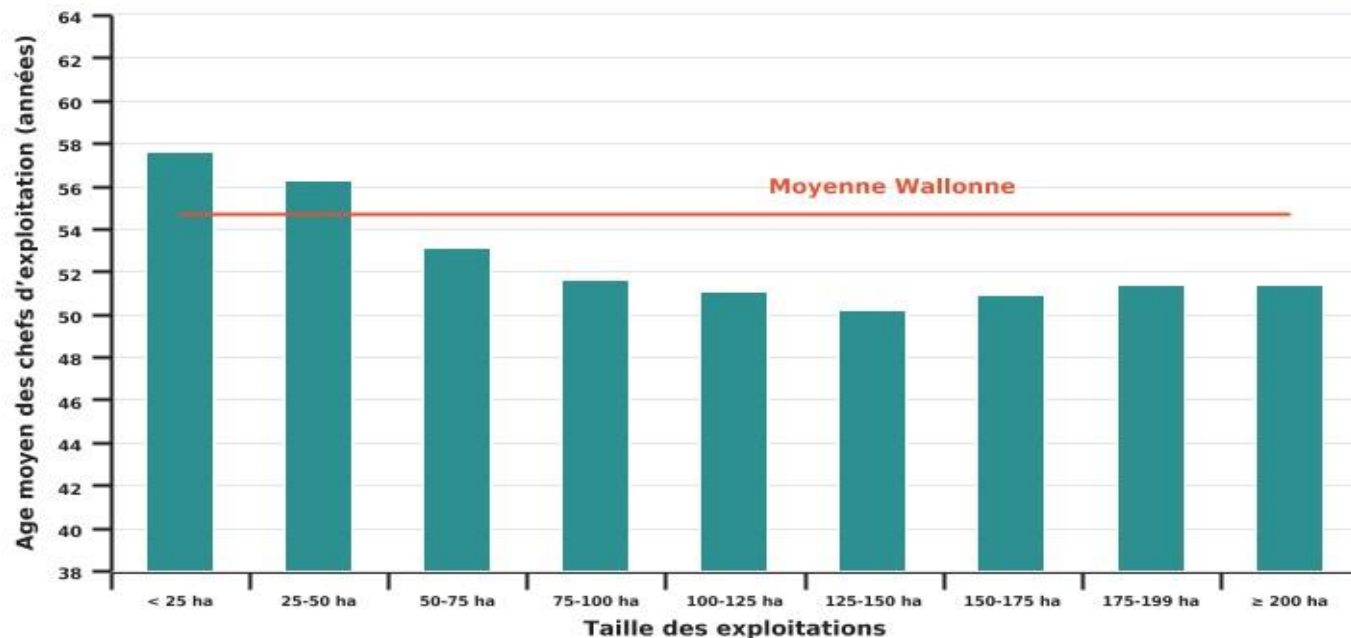
**Temps partiel**  
(3 %)

**Temps plein**  
(0 %)

**Temps partiel**  
(2 %)



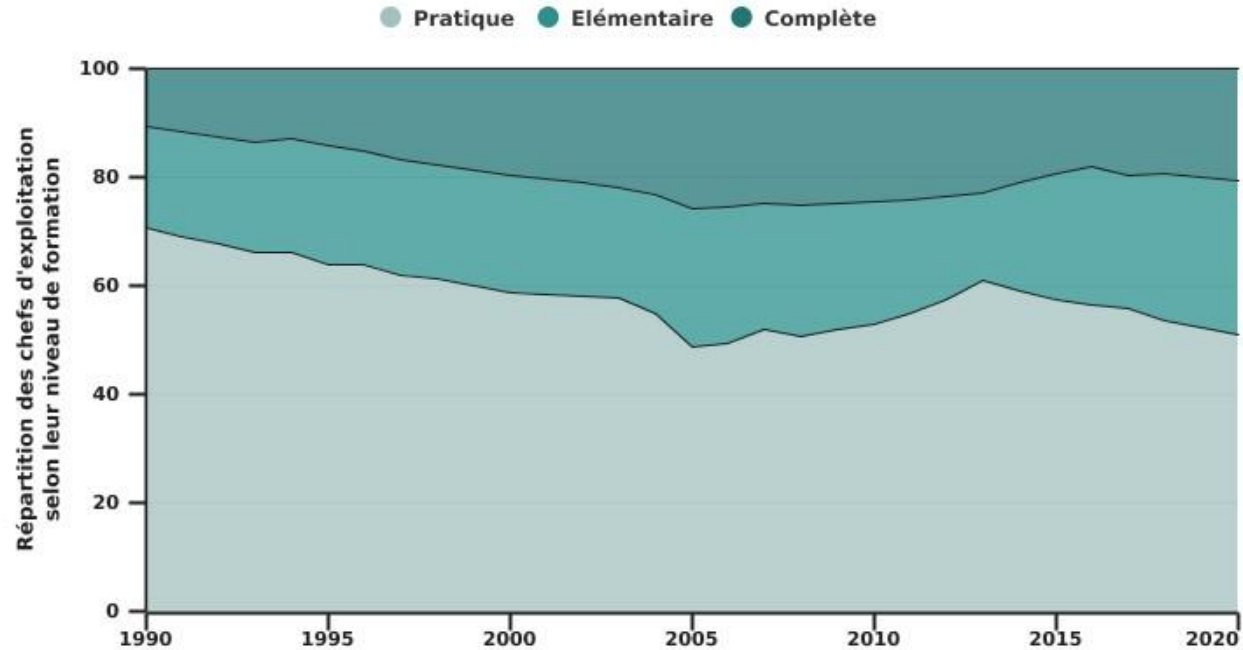
# Age moyen des chefs d'exploitation selon la taille de leur exploitation en 2020





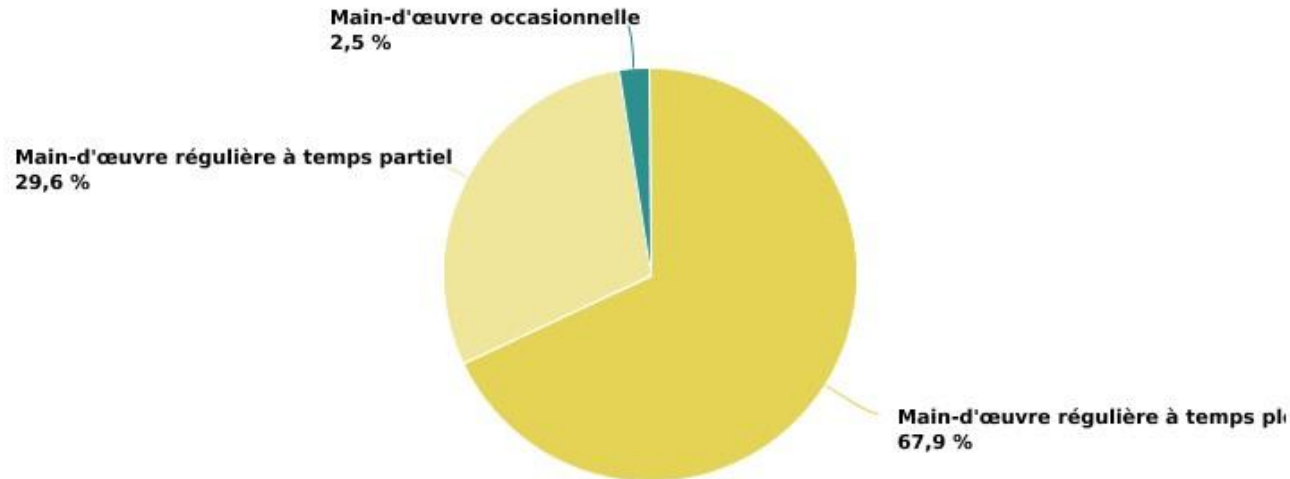


# Evolution du niveau de formation des chefs d'exploitation



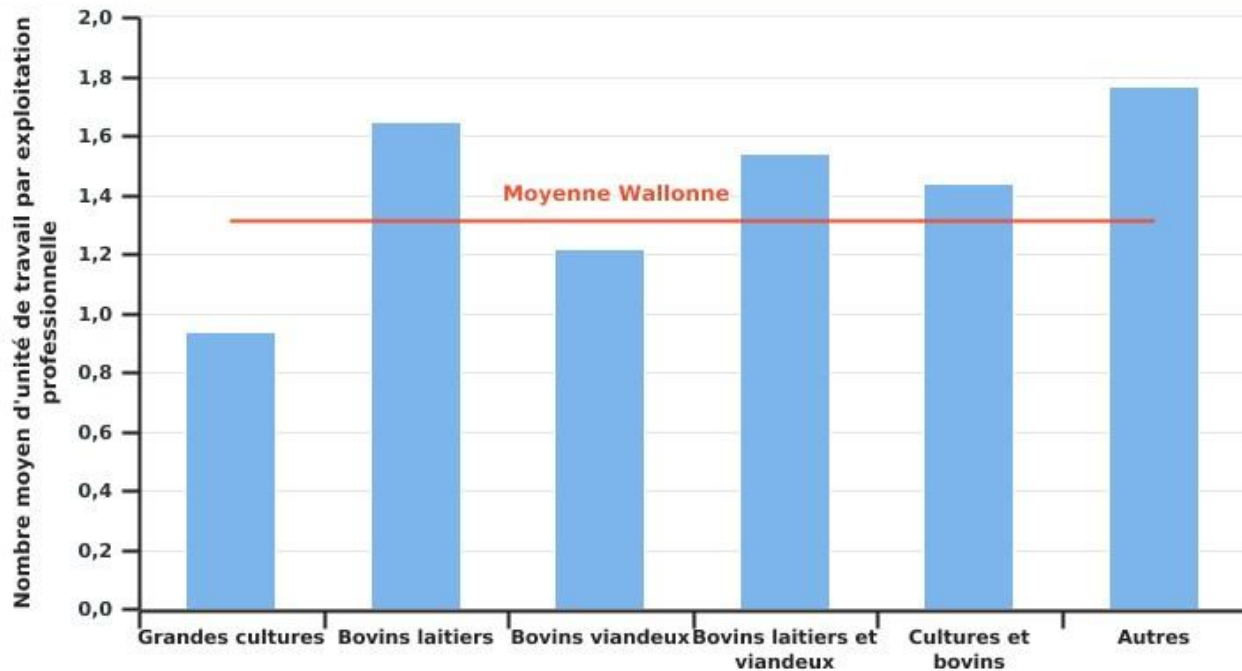


# Répartition des unités de travail selon leur rythme de travail en 2020



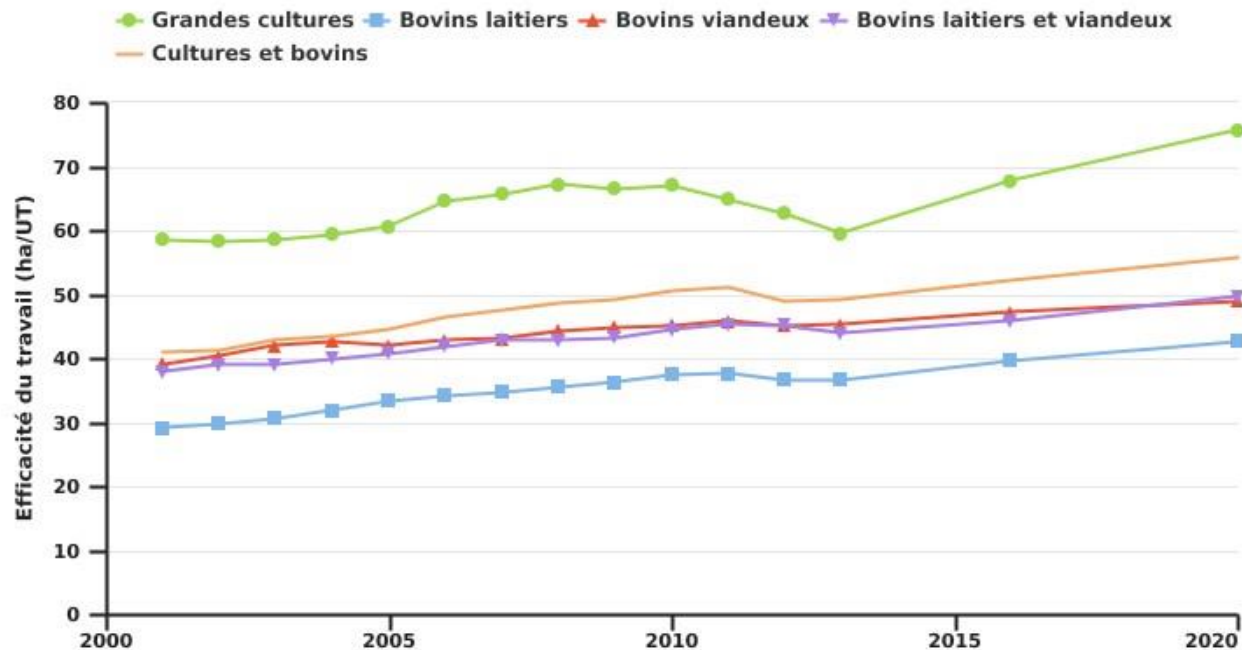


## Nombre moyen d'unités de travail selon l'OTE en 2020



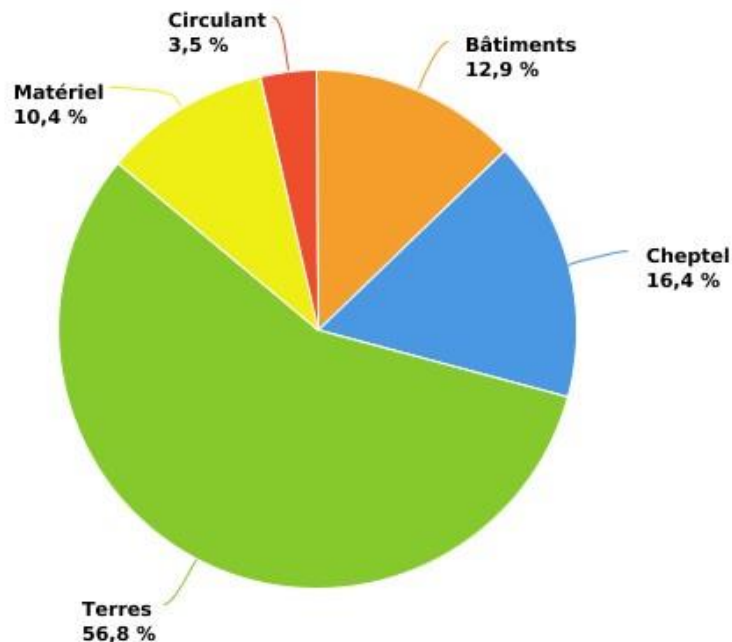


# Evolution de l'efficacité du travail selon l'OTE



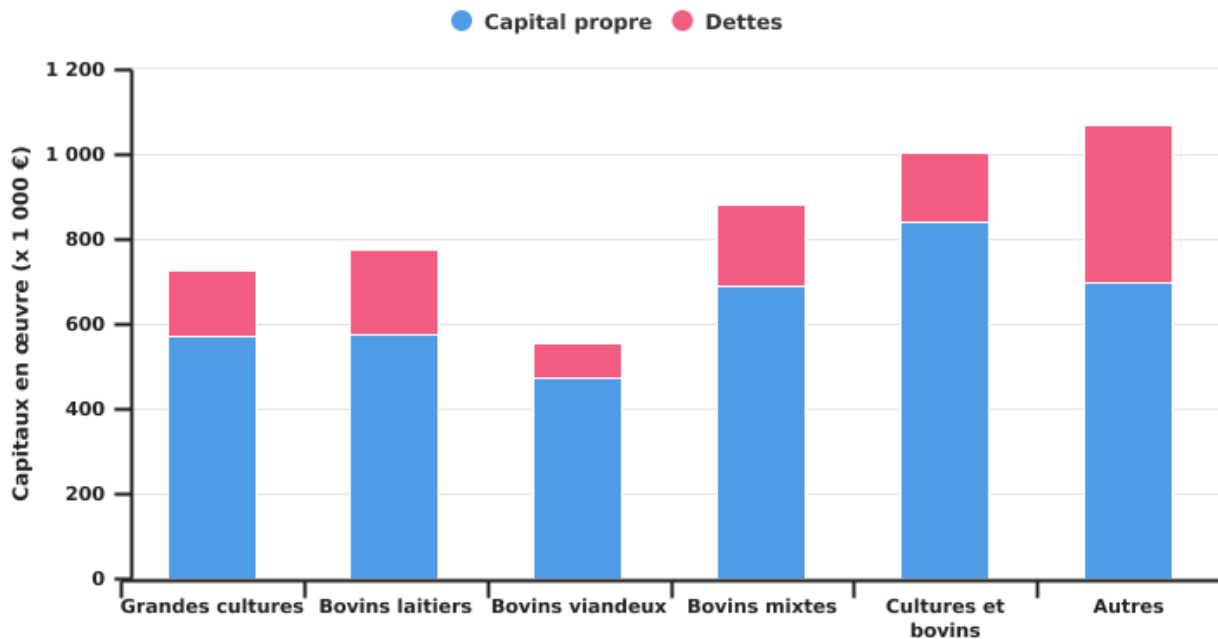


# Répartition de l'actif moyen de l'exploitation wallonne en 2021





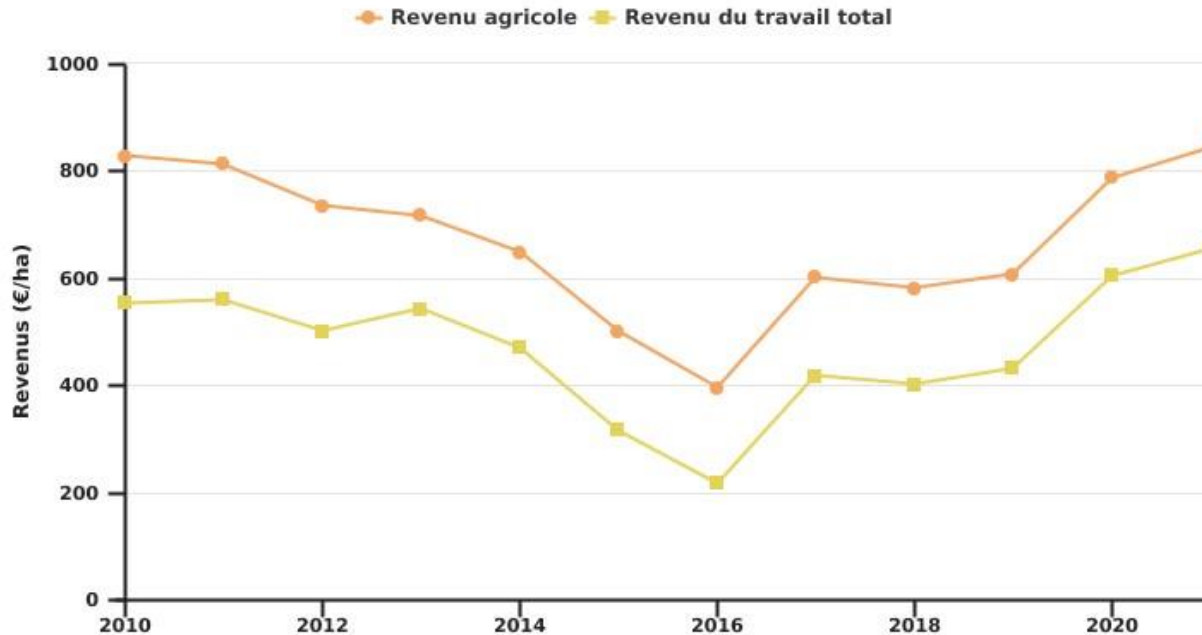
# Répartition du passif de l'exploitation wallonne selon l'OTE en 2021





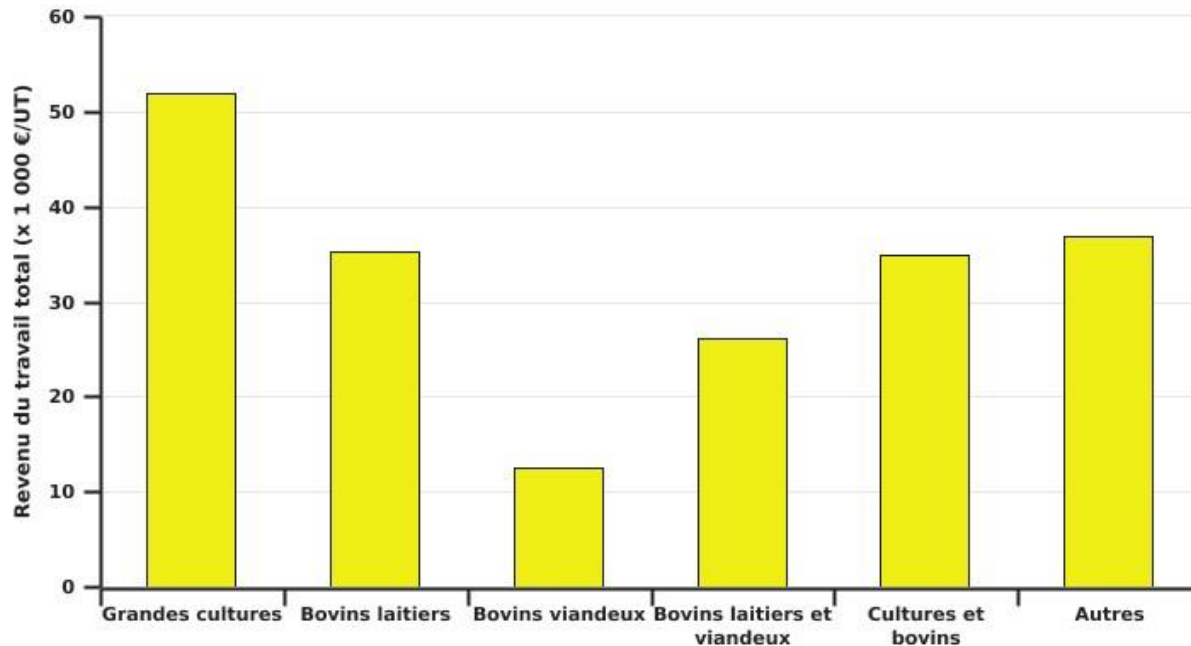


# Evolution des revenus de l'exploitation wallonne par unité de SAU



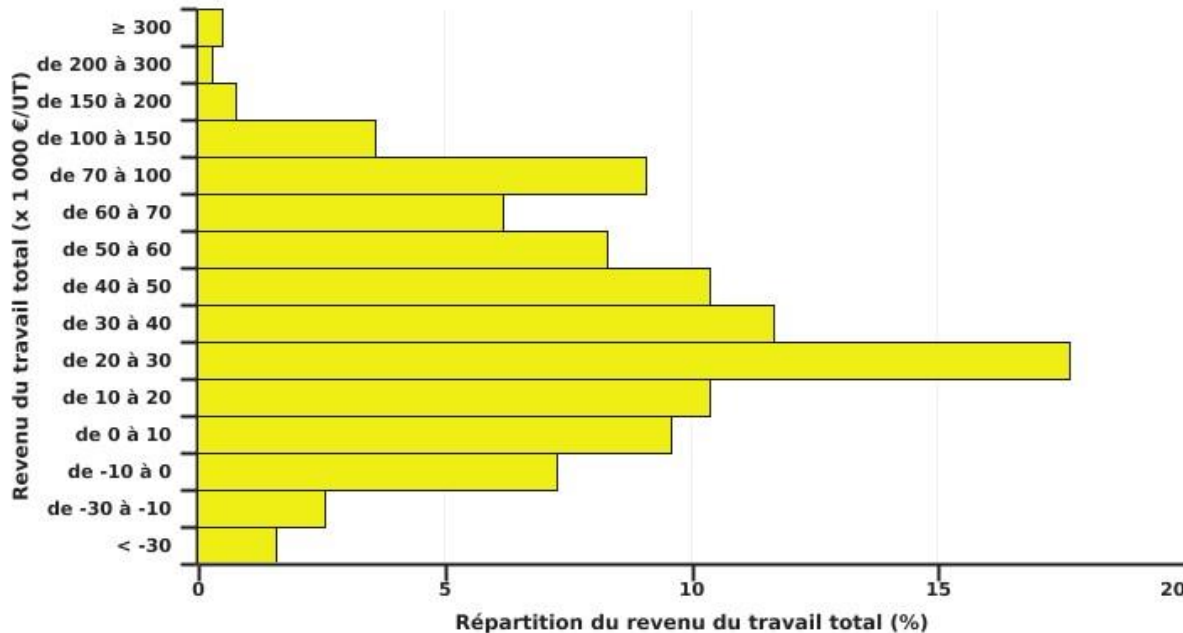


# Revenu du travail total de l'exploitation wallonne par UT selon l'OTE en 2021



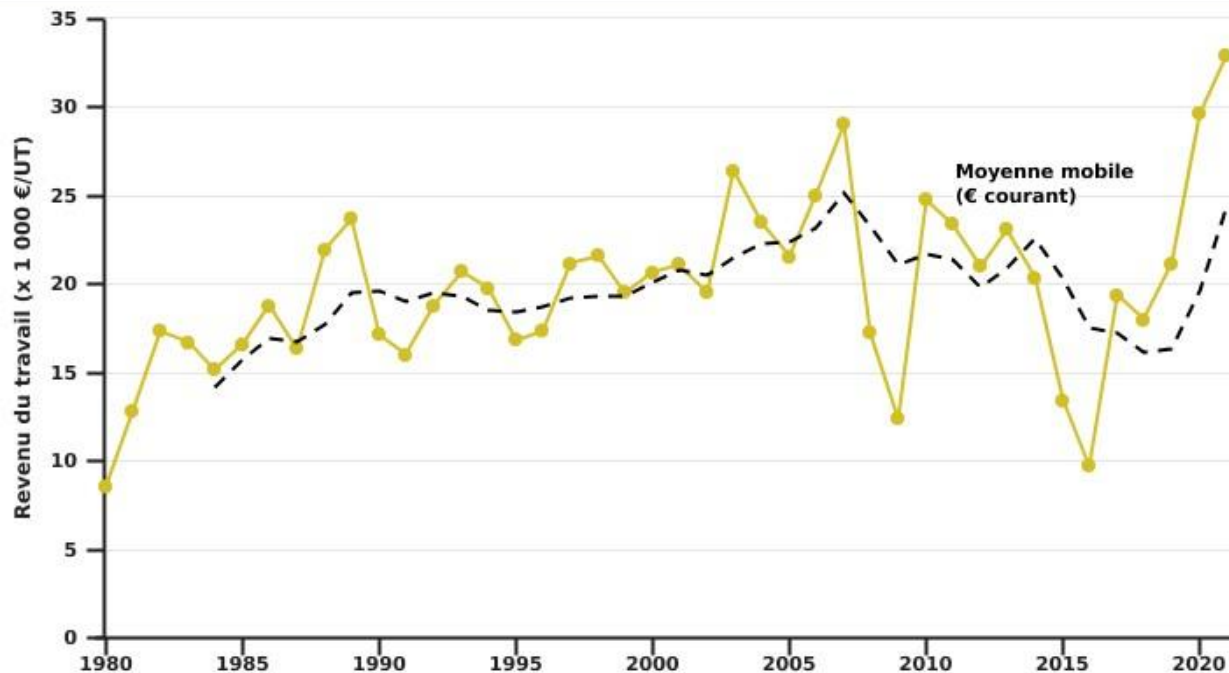


# Répartition des exploitations selon le revenu du travail total par UT en 2021



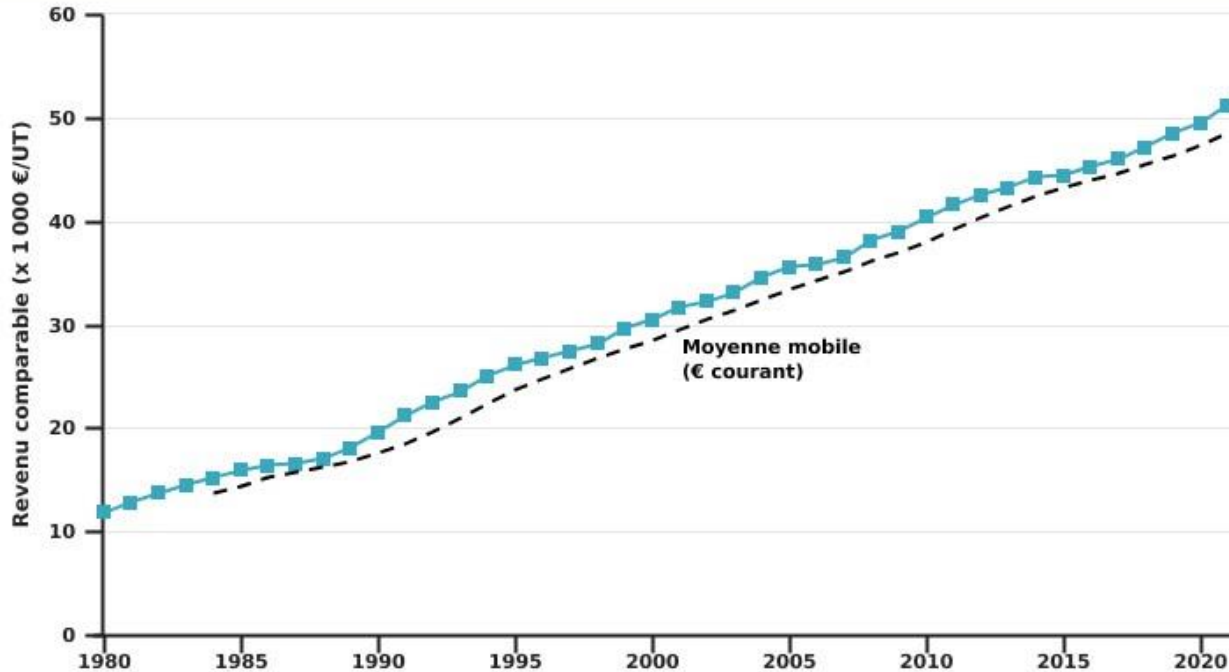


## Evolution du revenu du travail par unité de travail (en € courant)



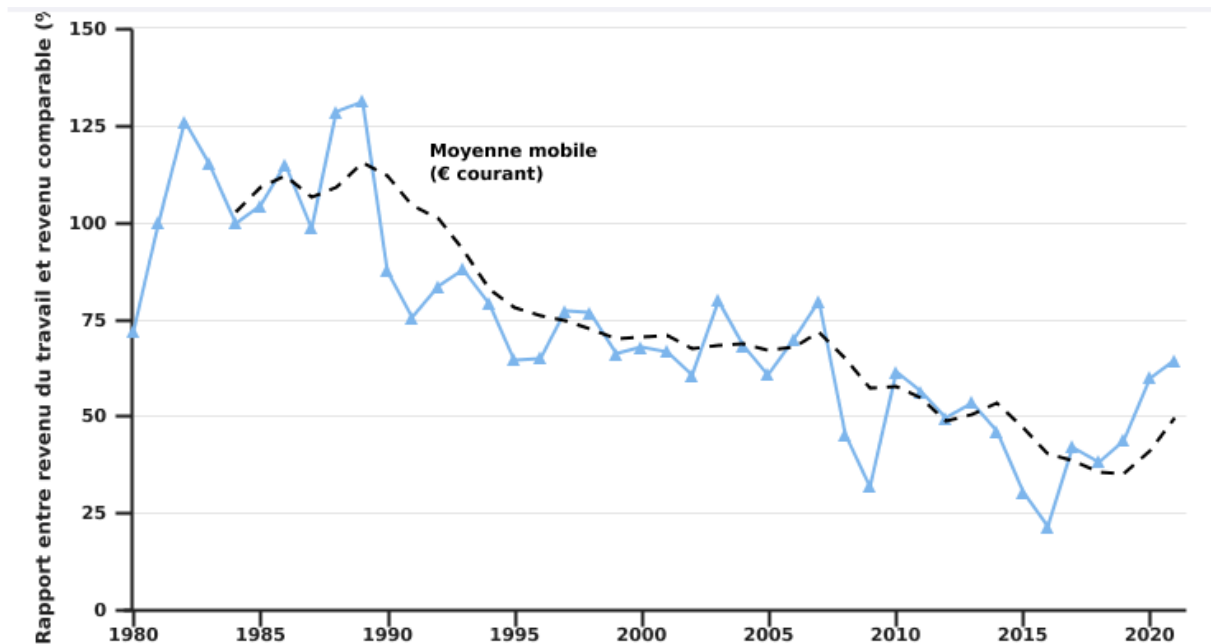


# Evolution du revenu comparable par unité de travail (en € courant)



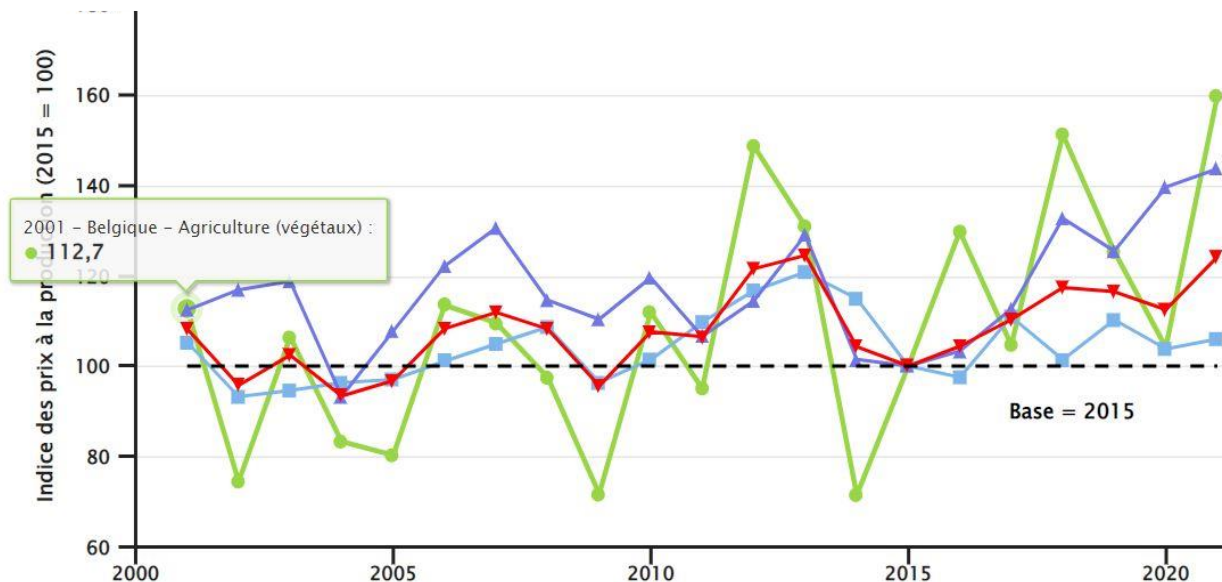


# Evolution du rapport entre le revenu du travail et le revenu comparable



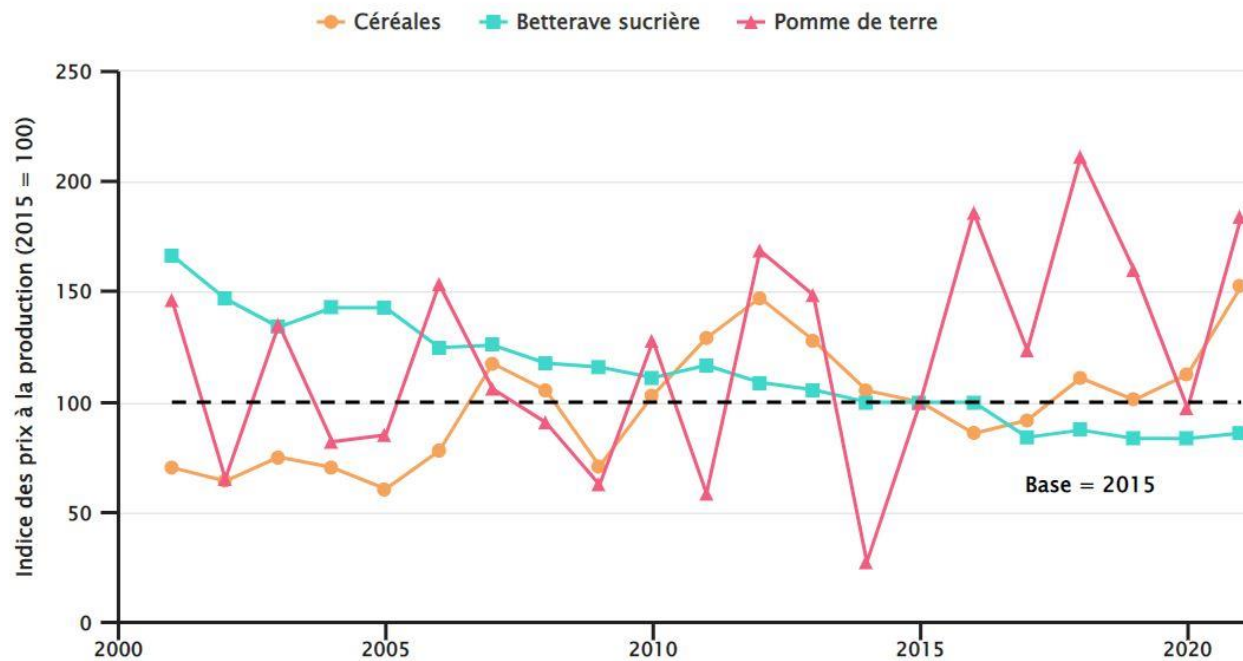


# Variation des indices des prix agricoles et horticoles en Belgique



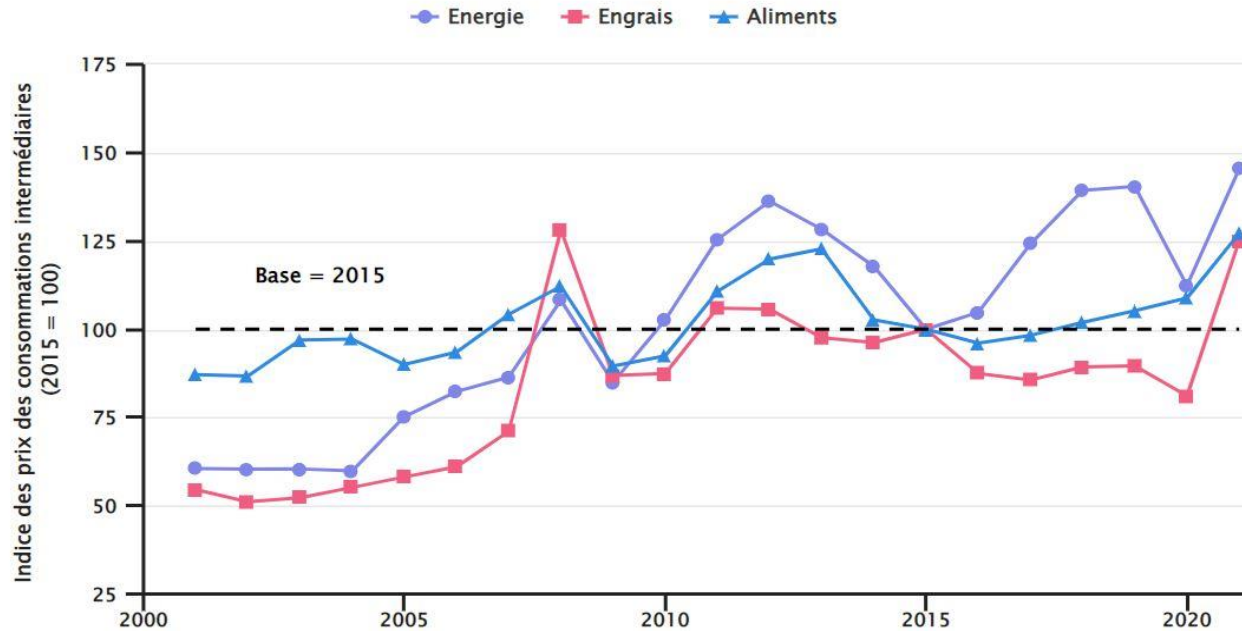


# Variation de quelques indices de prix de production végétales en Belgique



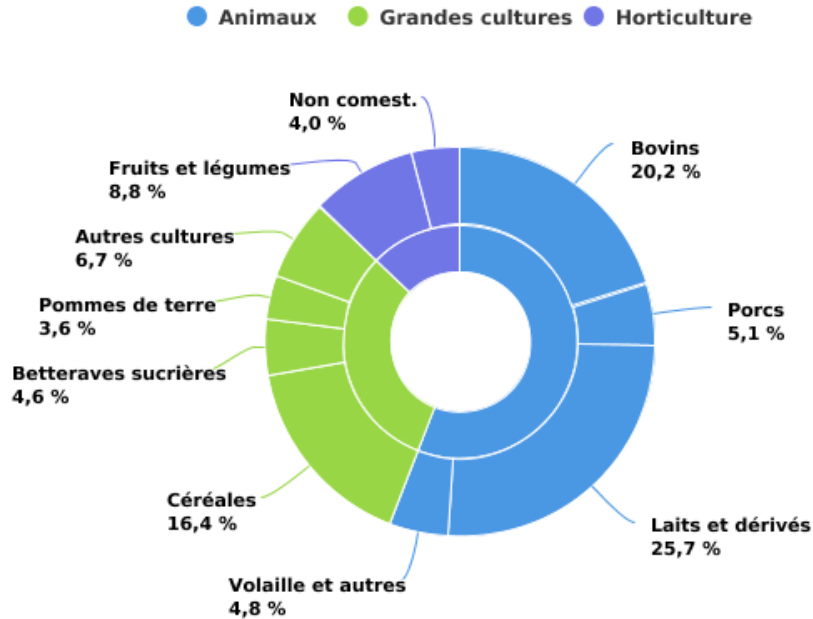


## Variation des quelques indices de prix des consommations intermédiaires en Belgique



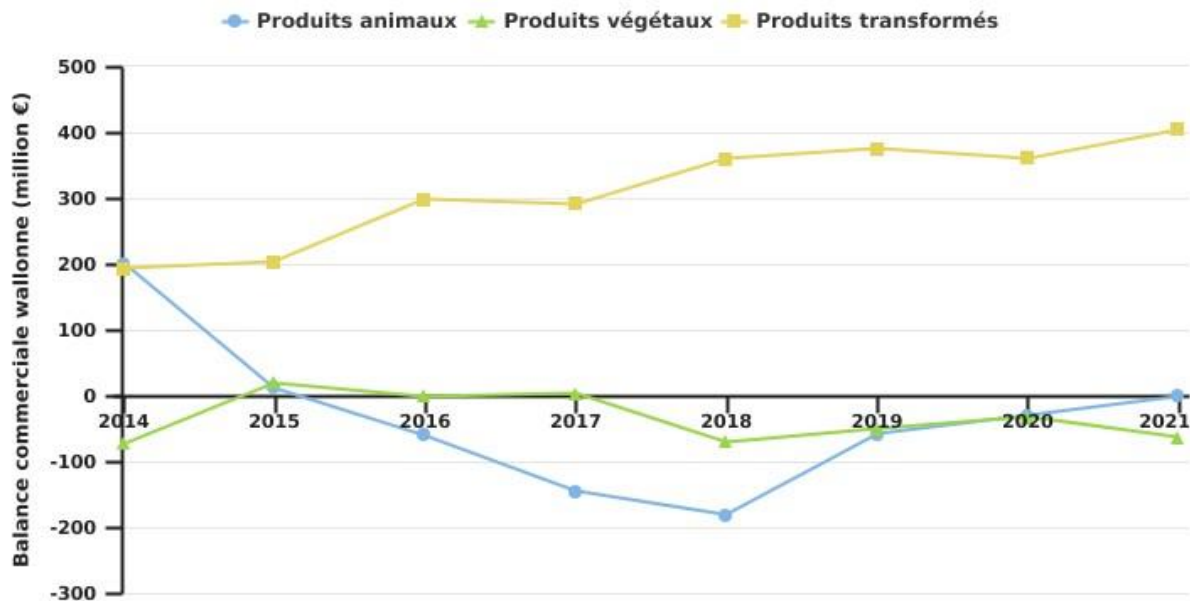


# Structure des valeurs des productions agricoles et horticoles en Wallonie en 2020



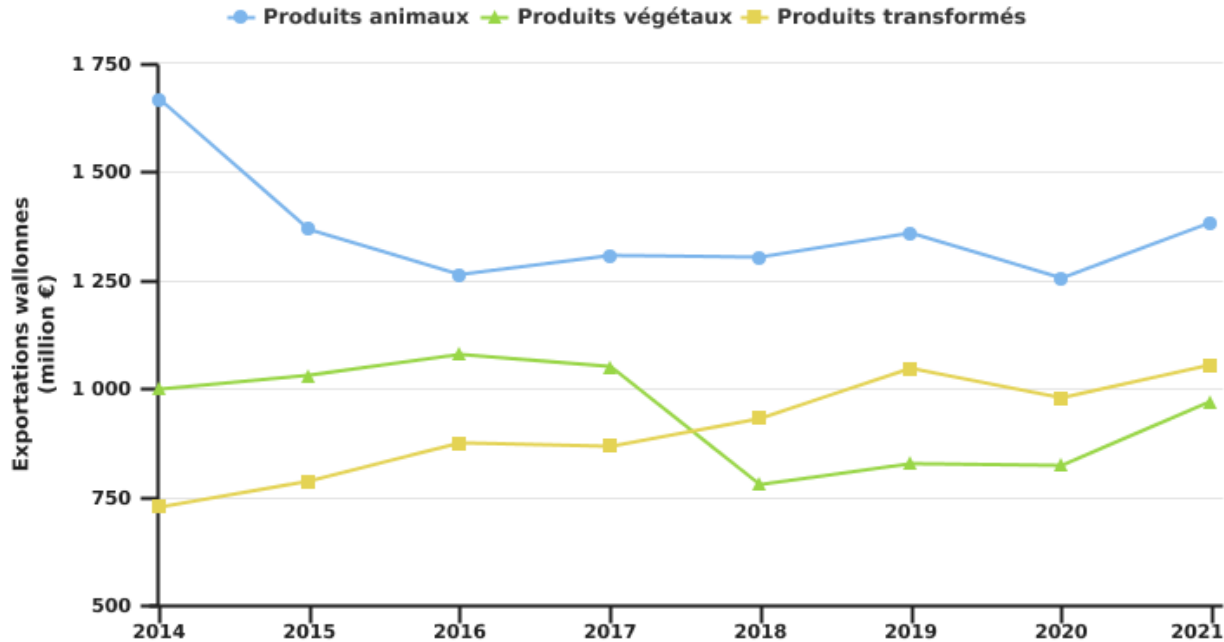


# Evolution de la balance commerciale des produits agro-alimentaires pour la Wallonie





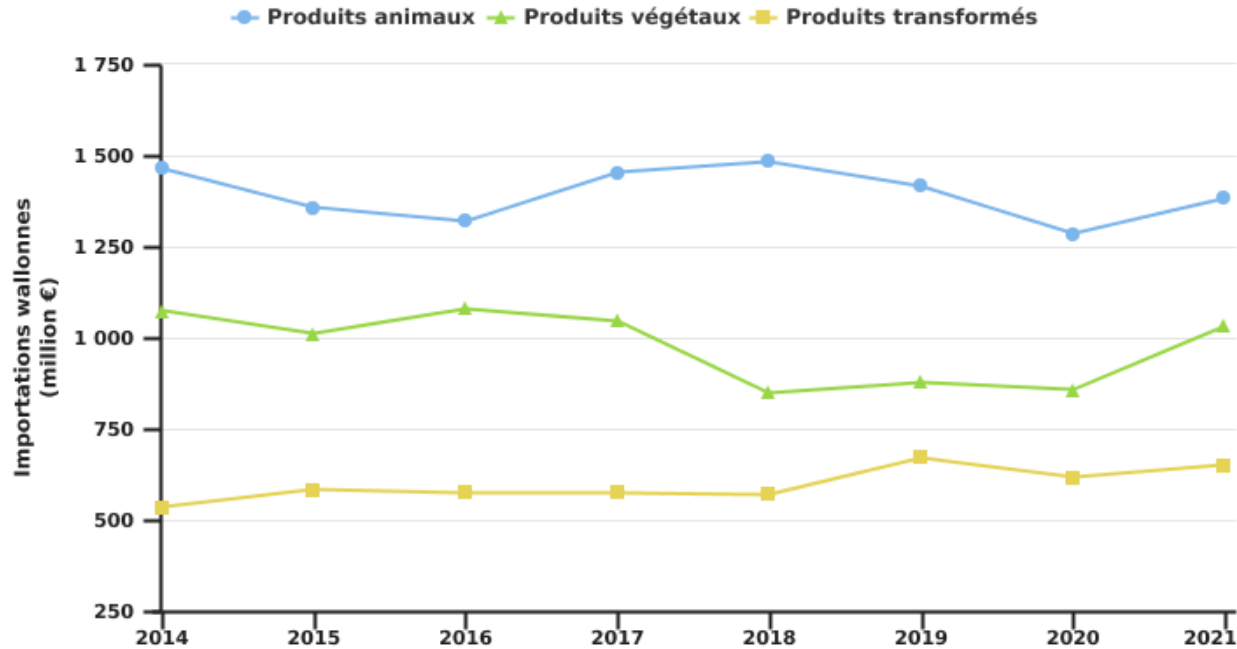
# Evolution des exploitations (en valeur) des produits agro-alimentaires





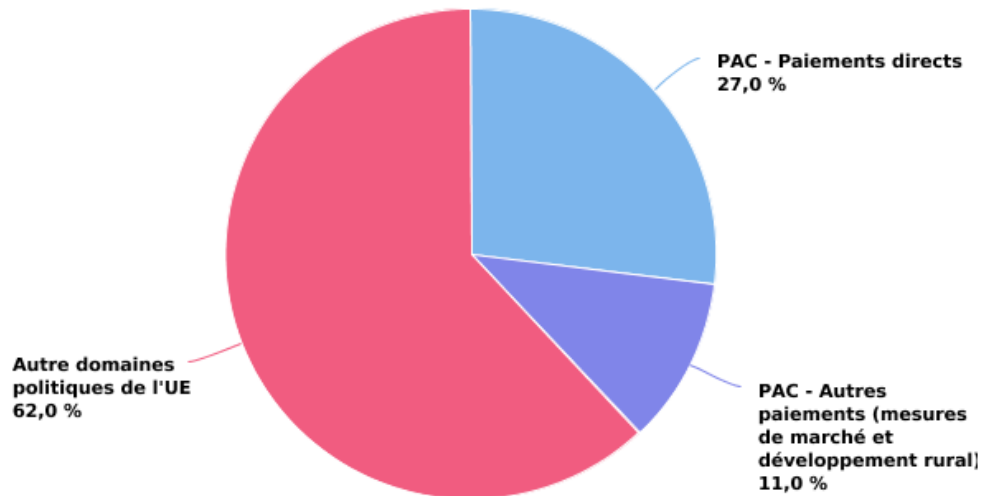


# Evolution des importations (en valeur) des produits agro-alimentaires





# Part des paiements directs dans le budget de l'UE – Cadre financier pluriannuel 2021-2020\* - Prix courants



\*budget prolongé en 2021

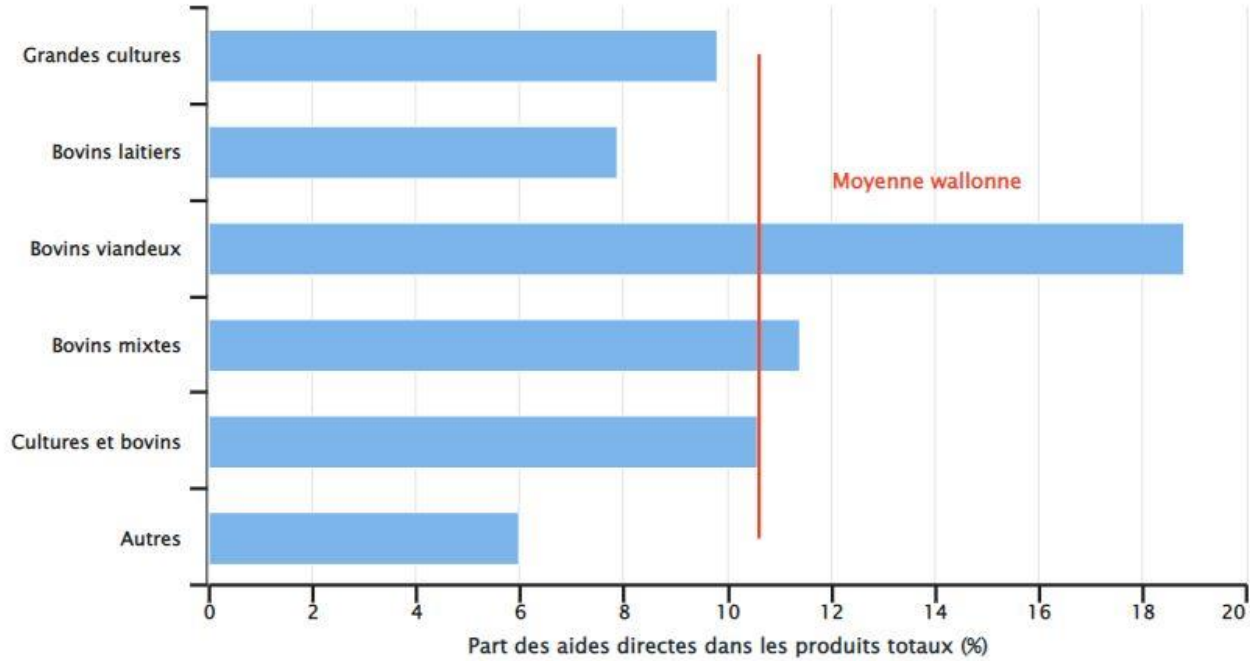
EAW\_Source : Europa.eu

© SPW - 2022

# Paievements 2021 pour la région wallonne

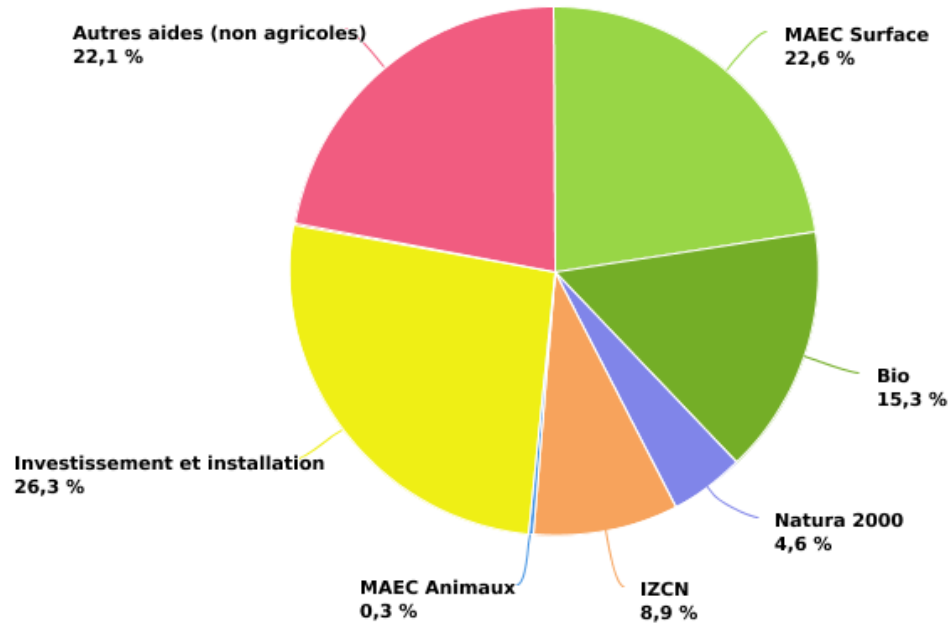
2021	Obligatoire / Facultatif	Montants pour la wallonie (million €)	Unité	Nombre d'unités	Montant moyen (€/unité)
Paievement de Base	Obligatoire	82.35	ha	730 863	114.5
Paievement vert		78.07	ha	730 863	108.0
Paievement en faveurs des jeunes agriculteurs		3.95	ha	43 960	91.3
Paievement redistributif	Facultatif	44.80	ha	364 351	125.0
Aide couplée à la vache allaitante		49.21	Vaches	272 720	184.0
Aide couplée à la vache laitière		3.07	Vaches	112 712	27.8
Aide couplée à la vache mixte		2.88	Vaches	16 846	174.5
Aide couplée à la brebis		0.59	Brebis	25 495	24.0

# Part des paiements directs dans les produits totaux selon l'OTE en 2021





# Répartition du budget des aides du PwDR 2014-2020



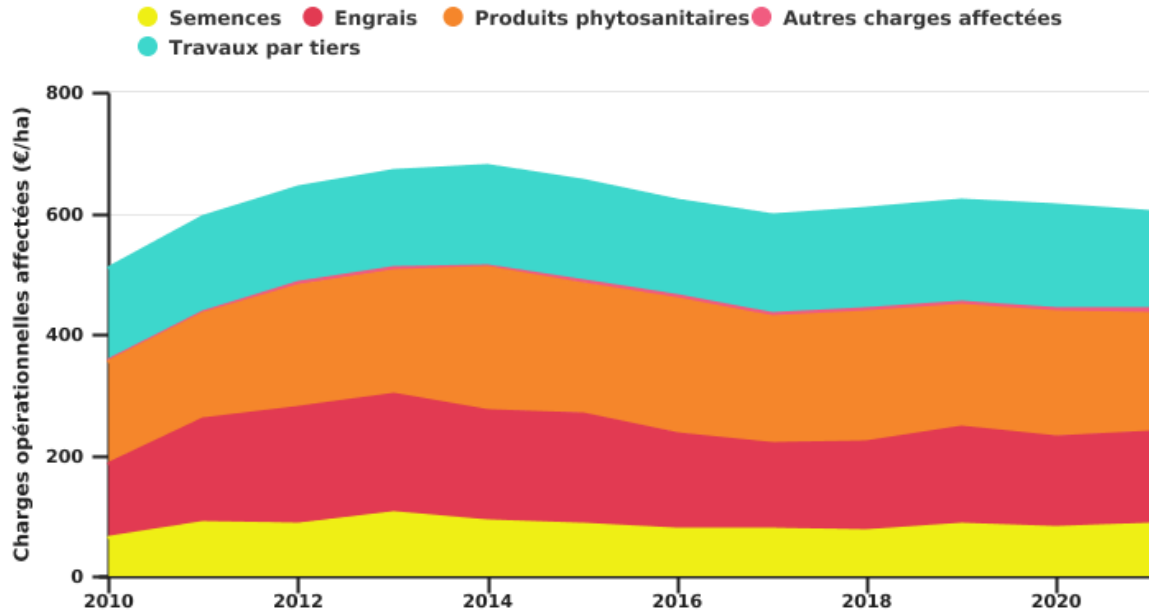
\* budget prolongé en 2021

EAW\_Source : DPE\_DPEAI\_SPW ARNE

© SPW - 2022



# Evolution des charges opérationnelles affectées à la culture de froment d'hiver

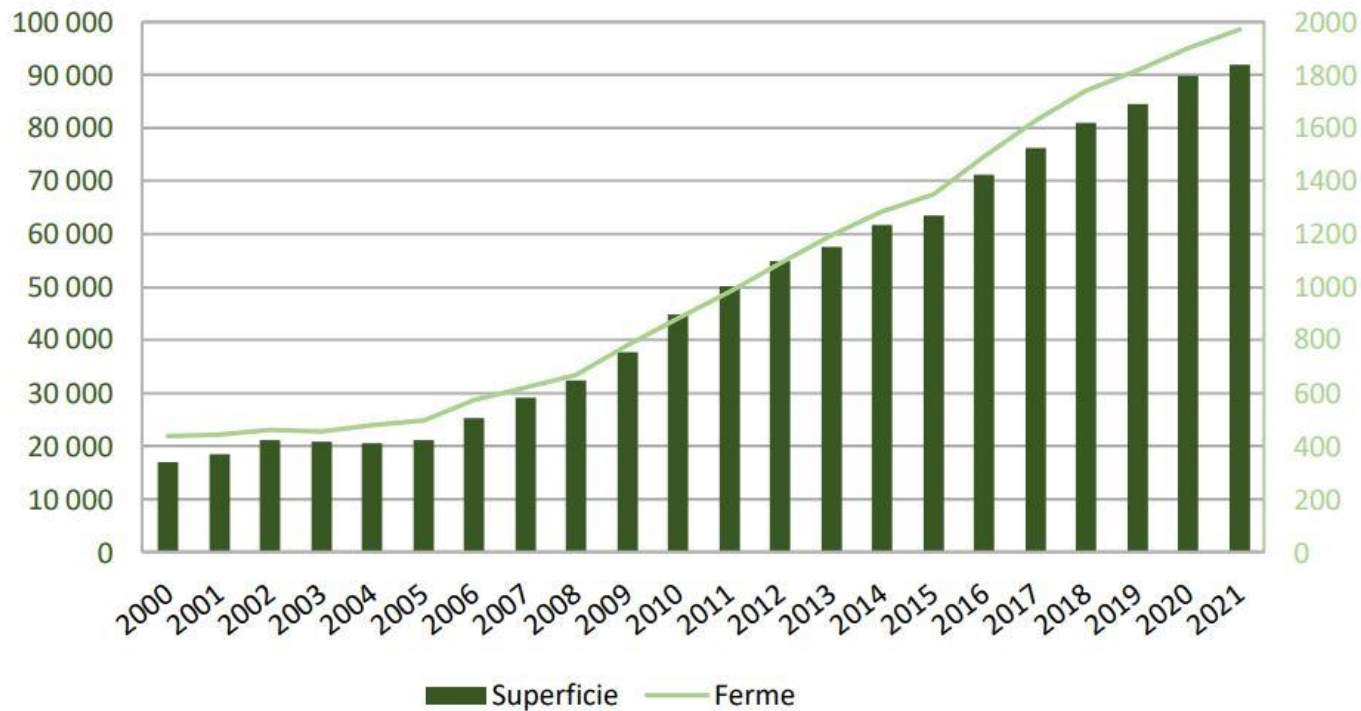


© SPW - 2022

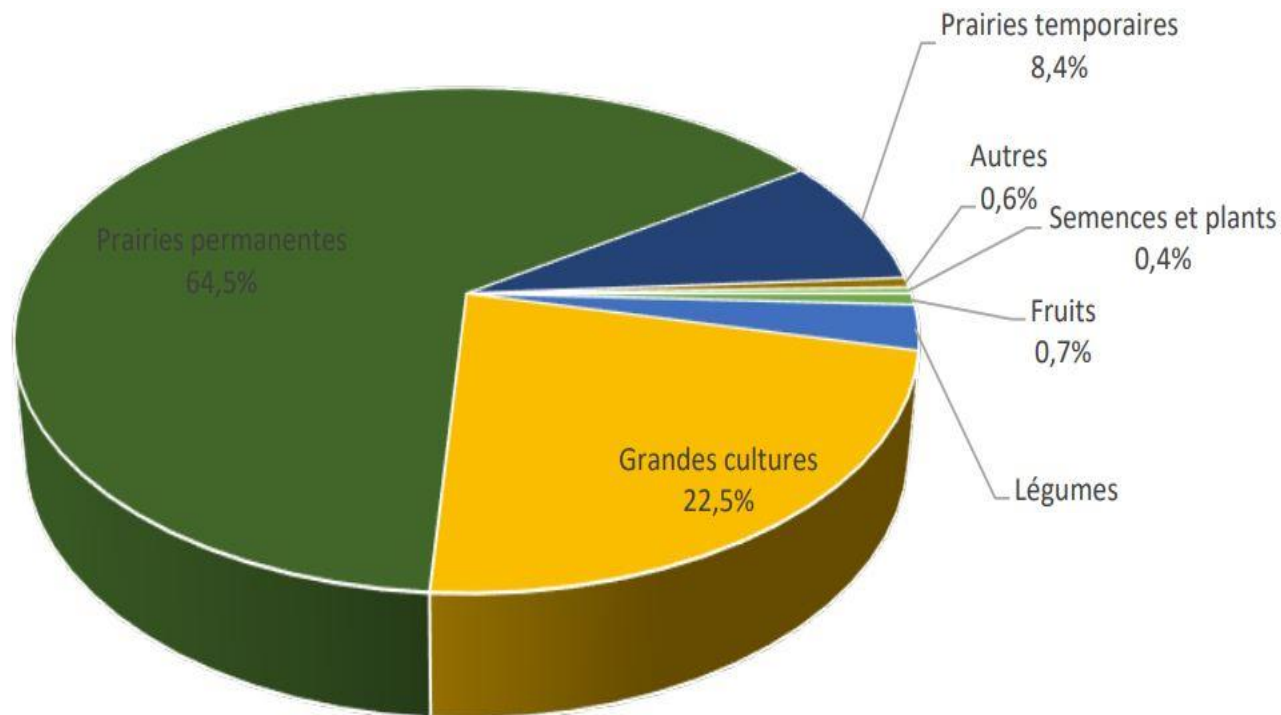




## Evolution de la superficie (ha) et du nombre de fermes bio en Wallonie

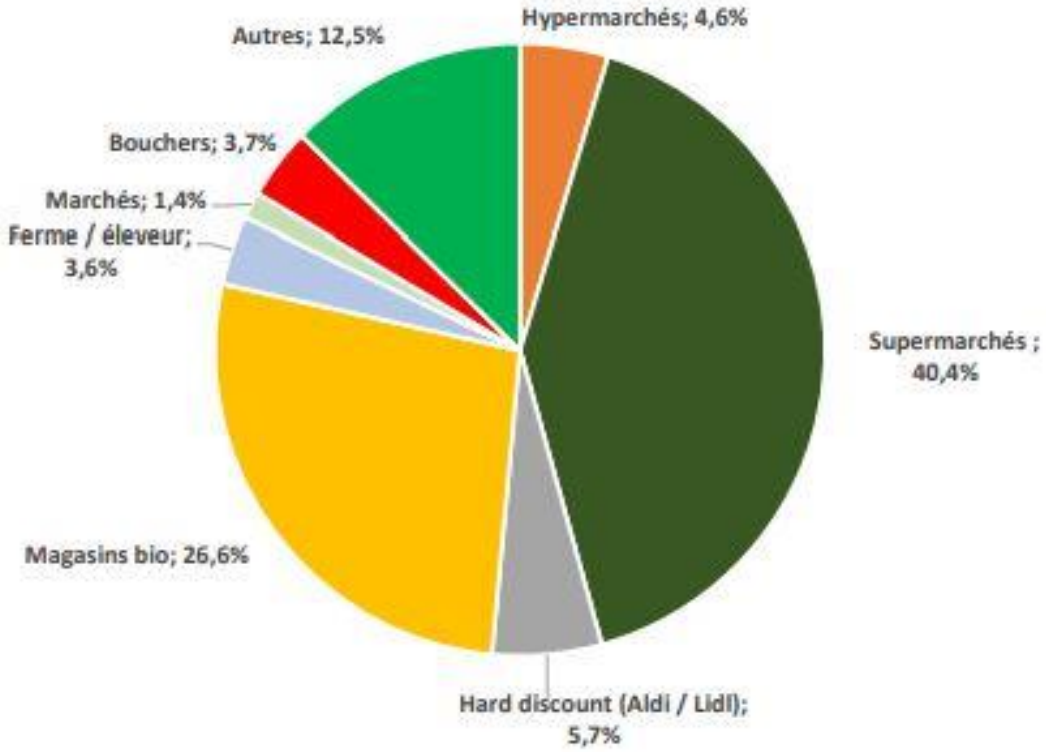


# Répartition des surfaces cultivées en Wallonie en 2021





# Répartition des dépenses des produits bio en Wallonie selon les canaux de distribution (%) en 2021



# Conclusions

- Activité familiale/personnelle
- Grand diversité (OTE, capital, revenu, ...)
- Grand variabilité (prix de vente, coûts, revenus)
- Main-d'œuvre souvent âgée, peu formée
- Dépendance vis-à-vis de la PAC
- Secteur très ouvert
- Pratiques très diverses (bio, ...)





**Merci pour votre attention**

**Contact: Philippe BURNY**

**Centre wallon de recherches agronomiques (CRA-W)**

**Email: [p.burny@cra.wallonie.be](mailto:p.burny@cra.wallonie.be)**

**Gembloux Agro-Bio Tech, Université de Liège**

**Email: [philippe.burny@uliege.be](mailto:philippe.burny@uliege.be)**