

L'Institut wallon de l'évaluation,
de la prospective et de la statistique



SDG MAPPER ET CONSULTATION D'EXPERTS EN LIGNE: OUTILS NUMÉRIQUES POUR ÉVALUER UN PLAN DE RELANCE RÉGIONAL

FIFE 2023 – Luxembourg – Panel 3

Muriel Fonder & Virginie Louis

Avec Mathieu Mosty et Isabelle Reginster

- L'Institut wallon de l'évaluation de la prospective et de la statistique (IWEPS) est un **institut scientifique public régional et Autorité Statistique** de la Région wallonne (Belgique).
- La mission de l'IWEPS consiste à développer, produire et diffuser, en toute indépendance scientifique et professionnelle et de manière objective, impartiale et transparente :
 - des travaux **statistiques** ;
 - des travaux de **recherches** fondamentales et appliquées qui participent au travail statistique ;
 - des travaux **d'évaluation des politiques publiques**
 - des travaux de **prospective** et **des études prévisionnelles**
- **61 travailleurs** dont des chercheurs d'horizons différents en sciences humaines (économie, géographie, sociologie, statistique...)
- Pour en savoir plus www.iweps.be

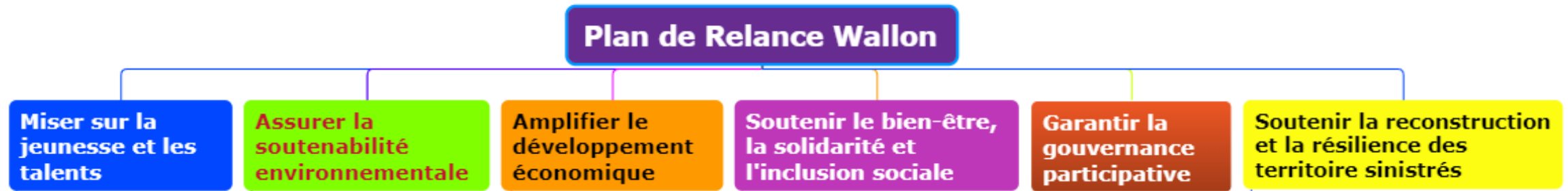
A spiral-bound notebook with a pencil and five smiley face icons on a dark wood background. The notebook is open, showing a blank page with a pencil resting on it. The background is a dark, textured wood surface. The text is overlaid on the notebook page.

L'ÉVALUATION *EX-ANTE*
D'UN PLAN DE RELANCE RÉGIONAL



Wallonie Relance

- Mutualisation de trois programmes
- **Objectif** : « répondre aux enjeux sociaux, économiques et environnementaux actuels, ainsi qu'aux impacts des différentes crises subies telles que les historiques inondations de juillet 2021 »



Structure :

- 6 axes
- 22 Objectifs Stratégiques
- 77 Objectifs Opérationnels
- 319 projets

Budget :

- 7 milliards d'€ pour la période 2021-2024/26
- dont un financement européen Facilité pour la Relance et la Résilience

Evaluation *ex-ante* du Plan de Relance Wallon

L'Institut wallon de l'évaluation,
de la prospective et de la statistique



DÉCEMBRE 2022

RAPPORT DE RECHERCHE

N°52

Evaluation *ex-ante* du Plan de Relance de la Wallonie au regard des Objectifs de développement durable

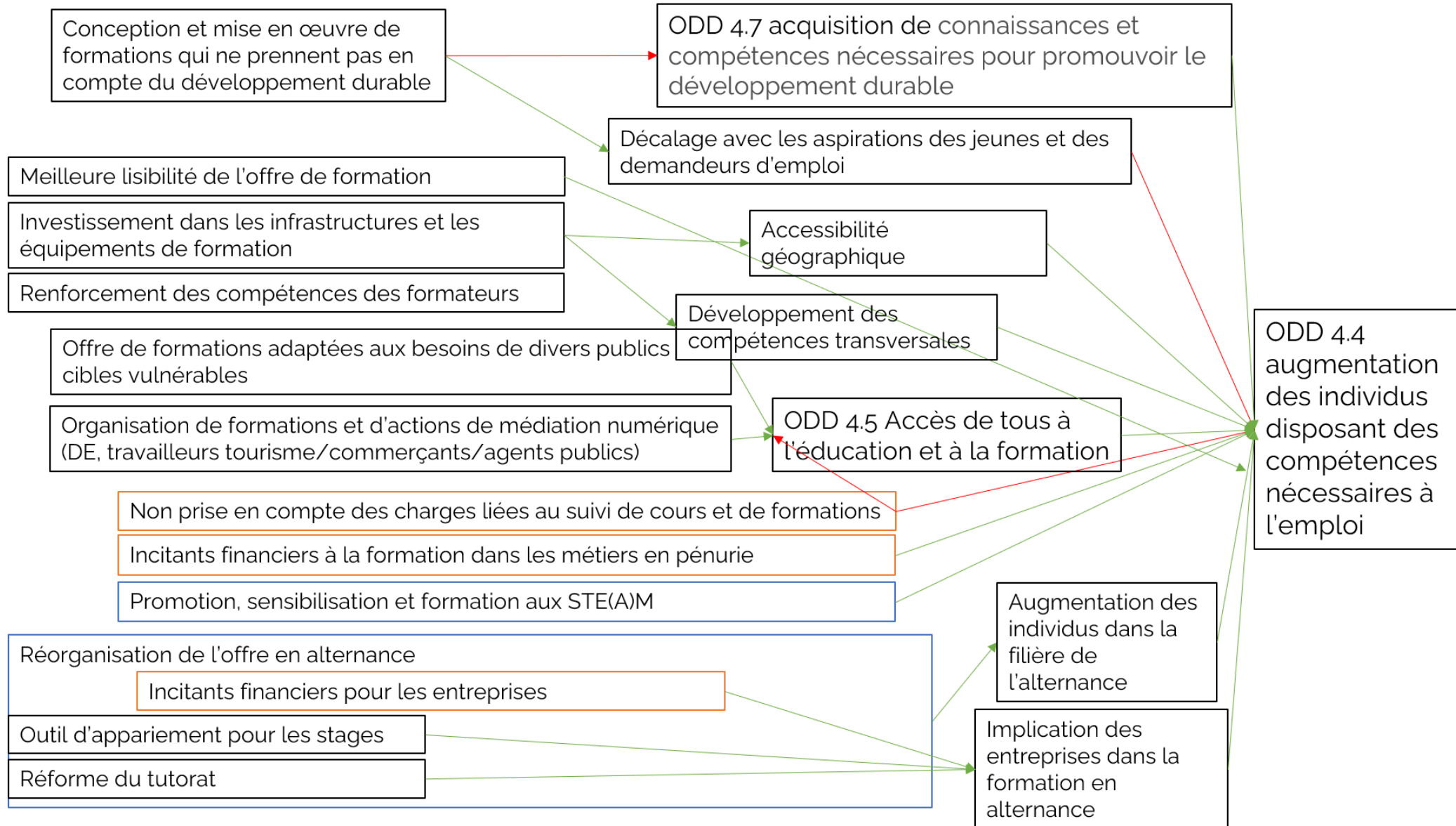
RÉSUMÉ

Le présent rapport est une évaluation *ex-ante* qui s'inscrit dans le programme d'évaluation du Plan de Relance de la Wallonie (PRRW). Cette évaluation tente d'identifier les effets attendus (inconscients ou non) du PRRW, mais également les relations entre lesquels ces effets pourraient se produire, en prenant comme référentiel le cadre international des Objectifs de développement durable (ODD). L'évaluation entend ainsi fournir au Gouvernement wallon et à tous les acteurs et acteurs intéressés des connaissances utiles pour mieux aligner le PRRW vers ses objectifs.

L'évaluation a mis en évidence sans toutefois prétendre à l'exhaustivité, un large éventail d'effets attendus par objectif stratégique et pour le PRRW dans son ensemble, avec une attention particulière aux projets inscrits dans les programmes d'actions opérationnelles (PAO). Elle permet de tirer des enseignements sur les réponses attendues par le PRRW à l'échelle enjeu - économique, social et environnemental - ainsi qu'en matière de gouvernance publique. La contribution des différents effets attendus dépend à présent de la mise en œuvre des projets et de l'évolution du contexte dans lequel le PRRW se déploie.

Sur le plan méthodologique, l'évaluation s'est constituée sur une consultation élargie et ouverte de l'ensemble des experts de l'évaluation. Cette approche participative a permis de créer des scénarios et d'identifier les besoins pour évaluer les impacts des stratégies couvertes par le PRRW. Elle a également permis de renforcer le second objectif de cette évaluation, à savoir améliorer les forces vives de la Wallonie à partir d'une réflexion en solo et à capter le cadre des ODD.

Muriel FONDRE (IWEPS)
Valérie LOUIS (IWEPS)
Mathieu NOSTY (IWEPS)
Sabine REGNIER (IWEPS)





1. Fournir aux acteurs de la politique des **connaissances utiles** sur les:
 - effets potentiels du plan;
 - mécanismes par lesquels ils s'opèrent
2. Amener les acteurs à **sortir d'une réflexion en silos** et leur offrir une **opportunité d'appropriation des ODD**

MÉTHODE DELPHI EN LIGNE



S'appuyer sur des **expert·es**

- Selon un **processus structuré et itératif** (« tours »)
Chaque expert·e donne son avis, est informé·e des avis exprimés par les autres, réagit et révisé ou précise son avis
- Pour construire un **consensus** et identifier **les dissensus restants**



Interaction Anonyme Asynchrone À distance

- Participation d'un large panel: 139 expert.es de divers horizons (+)
- Canal de l'écriture (+ et -)
- Moindre interaction malgré les deux « tours » (-)



Mobilisation d'un logiciel

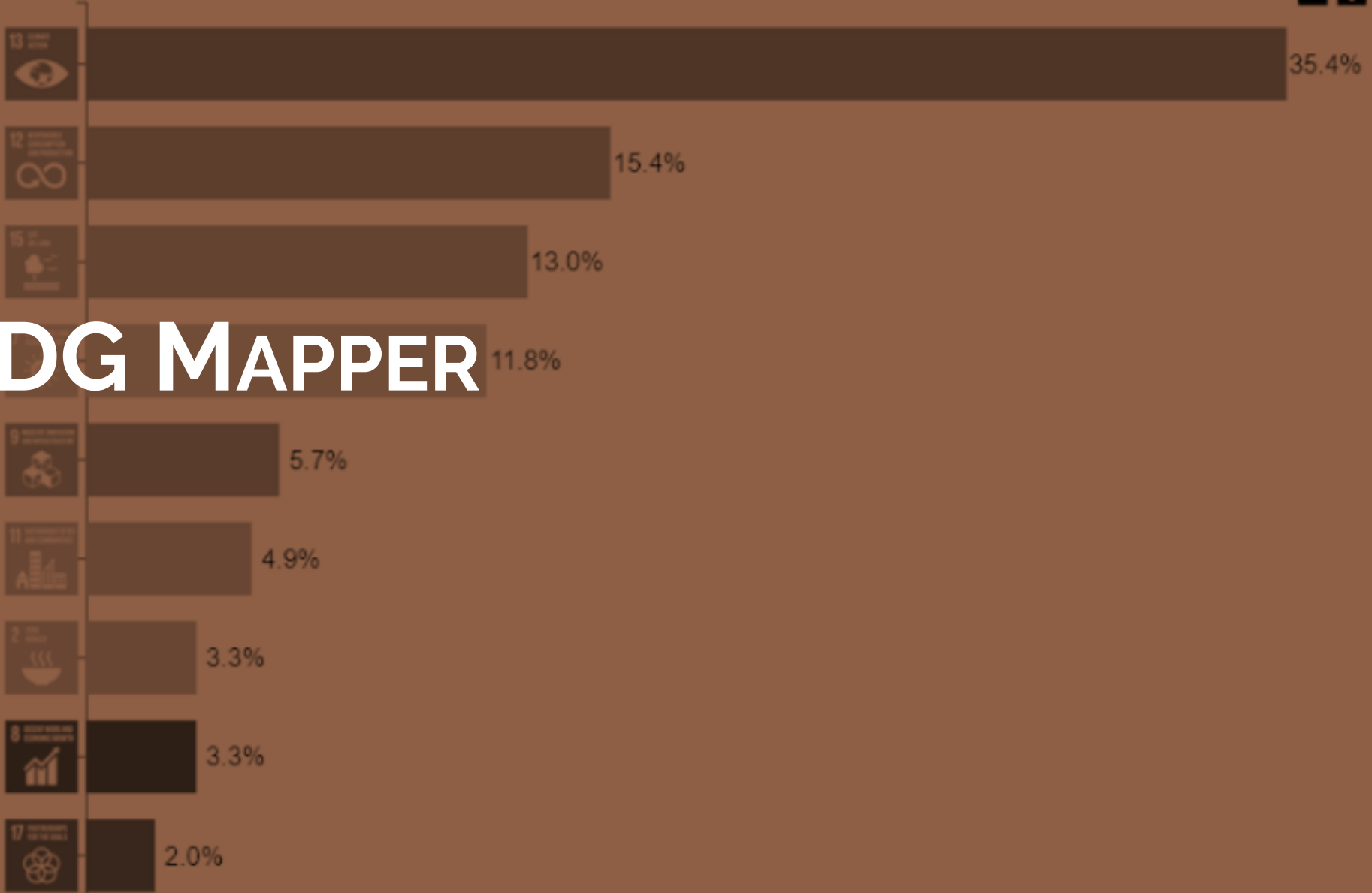
- **Force :**

Gestion intégrée de la consultation (anonymisation, relance, lien entre les réponses d'un même individu en plusieurs tours, possibilité de codage du corpus), Web Browser.

- **Faiblesses :**

Flexibilité réduite (nombre limité de types de questions, un seul niveau de filtres, etc.)

By Size By SDG Most relevant All SDGs



SDG MAPPER

Le SDG MAPPER : un outil d'analyse textuelle du JRC

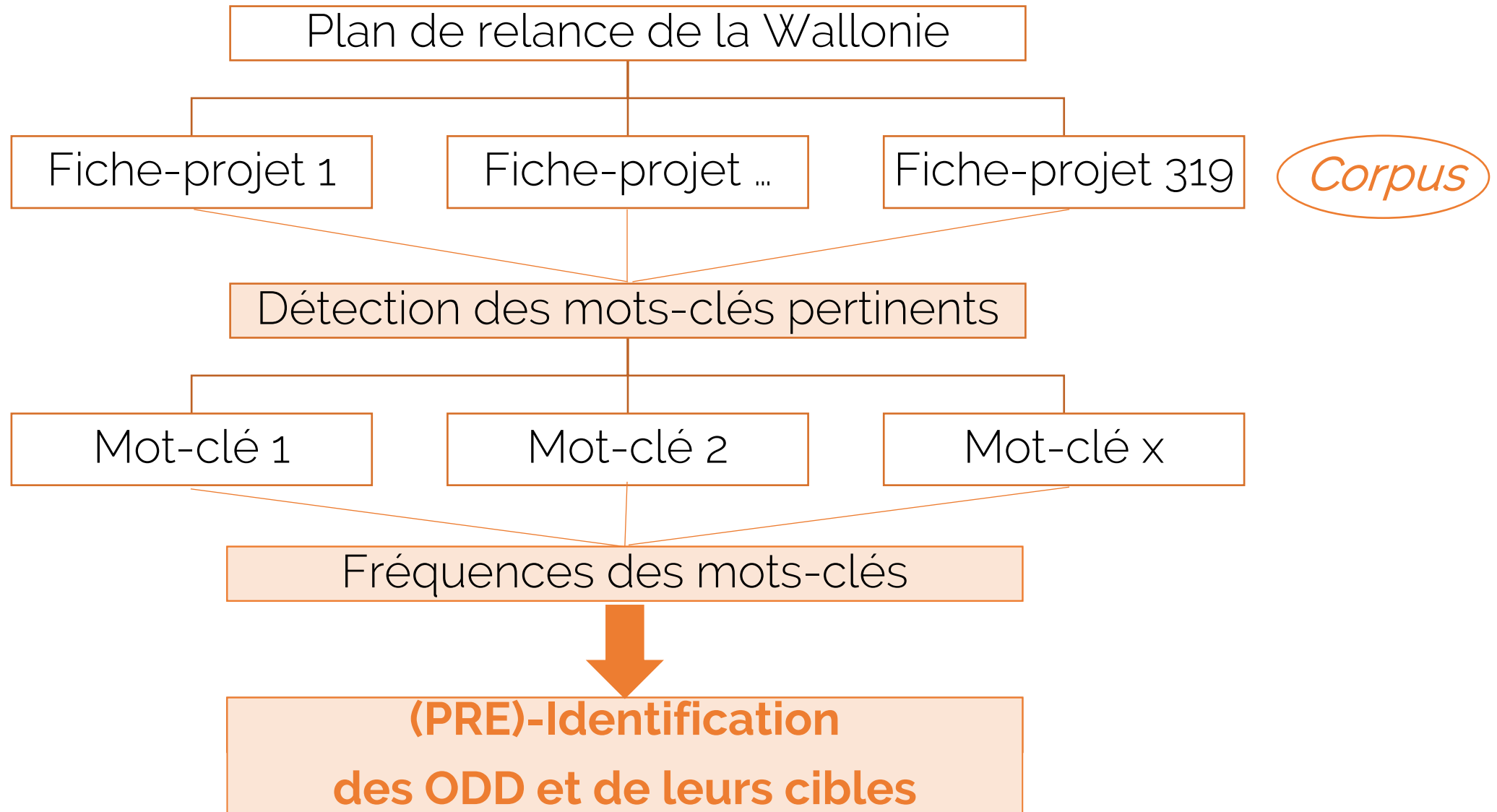


Outil d'analyse textuelle
propre aux ODD





- Le JRC (2020) mobilise le *SDG MAPPER* afin d'analyser le *Plan de relance EU* au regard des ODD
- L'IWEPS (2022) mobilise le *SDG MAPPER* afin d'analyser le *Plan de relance de la Wallonie* au regard des ODD

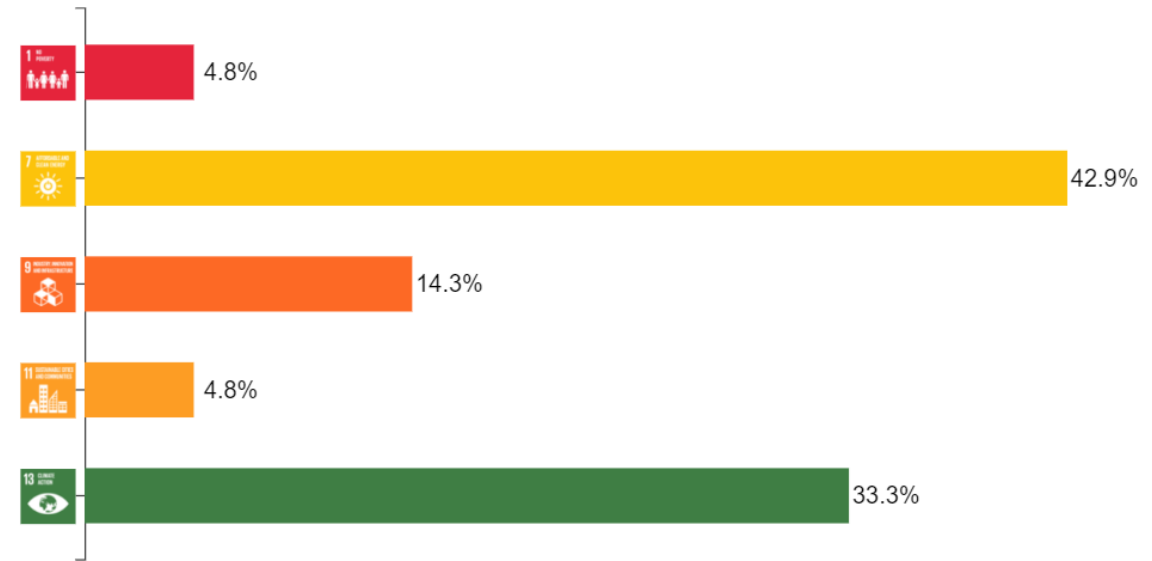


Fiche-Projet 71

FR : "Soutenir la décarbonation des entreprises (industrielles) wallonnes via notamment la mise en œuvre de WalEnergie"



EN : "Supporting the decarbonisation of Walloon (industrial) companies, in particular through the implementation of WalEnergie"

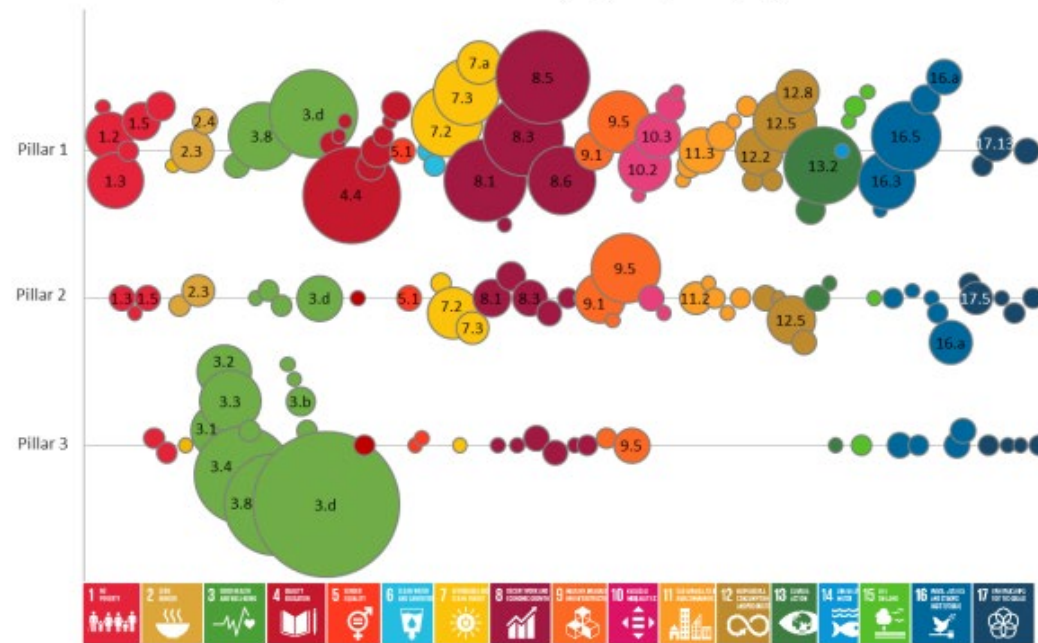


Goal	Target	Sum_of_keys	Count_of_keys	List_of_keys
SDG 1	1.4	1	1	access servic
SDG 7	7.2	2	1	renew energi
SDG 7	7.3	7	3	energi effici , energi consumpt , energi save
SDG 9	9.5	3	2	research develop , innov technolog
SDG 11	11.2	1	1	sustain mobil
SDG 13	13.0	4	1	decarbonis
SDG 13	13.2	3	3	reduc greenhous ga emiss , emiss reduct , greenhous ga emiss reduct



Plan de relance EU

Figure 9: Results of the SDGs mapping at target level, by pillar

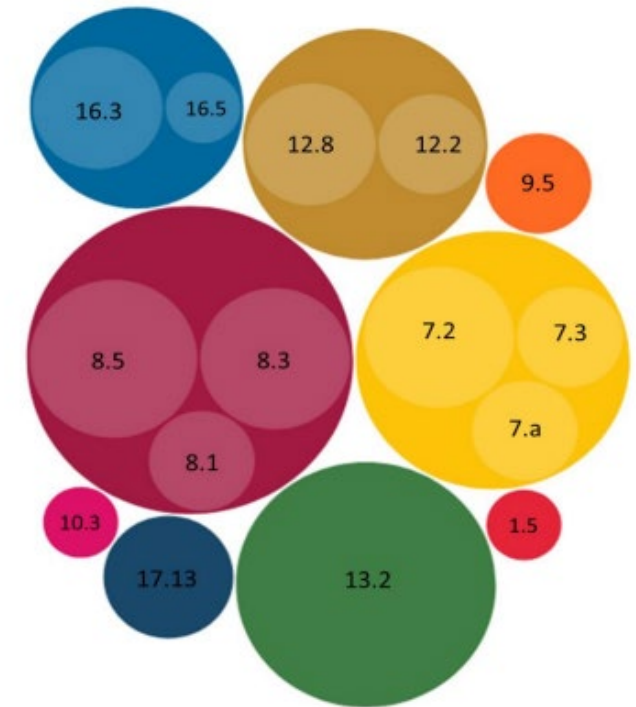


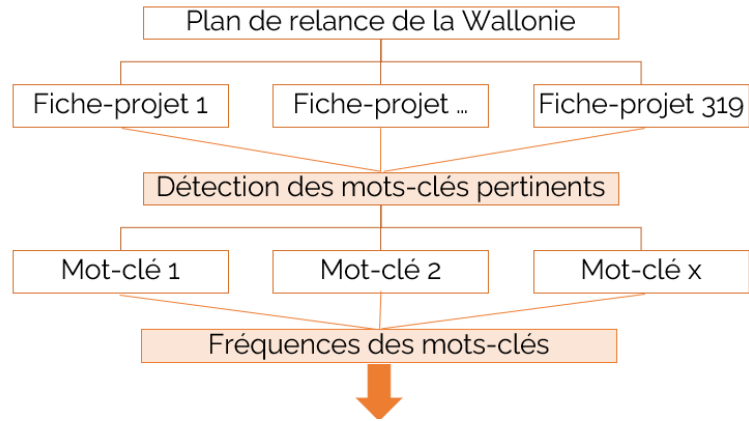
Pillar 1: Support Member States in Recovering

Pillar 2: Kick-start the economy and help private investment

Pillar 3: Learning the lessons from the crisis.

Figure 11. SDGs mapping of the Recovery and Resilience Facility, at goal and target level





PRE - Identification
des ODD et de leurs cibles
via analyse textuelle *SDG MAPPER*



Avis des expert·es
via *Delphi* en ligne

En amont
Alléger le questionnaire du Delphi en
ciblant les ODD « majeurs »
(« les plus fréquents »)



**SDG MAPPER
TOOL**

Outil d'analyse textuelle propre aux ODD

Forces

- Gain de temps et de ressources
- Fiabilité

Faiblesses

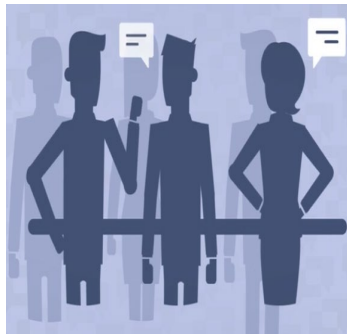
- [Traduction]
- Prise en compte du contexte régional (acronymes, institutions, etc.)

ENSEIGNEMENTS ET PERSPECTIVES





SDG MAPPER



**DELPHI EN
LIGNE**

- **Utile** pour
 - **Les gestionnaires** : dès la conception des politiques publiques
 - **Les chercheurs/évaluateurs** : en analyse qualitative (en amont ou en aval du jugement d'expert·es)

- **Implication et compréhension renforcées** des expert·es par rapport à la consultation ?



Constat : **complexité** de la démarche

- **Transversalité** - au-delà des « silos mentaux » (Meuleman, 2021)
- **Cadre international** versus **préoccupations wallonnes**

Questionne **l'appropriation et la mobilisation du cadre ODD**

- Par le Gouvernement régional
- Par l'IWEPS, en tant qu'évaluateur
- Par les acteurs et actrices

Pour **penser l'action publique** wallonne

et, *in fine*, **poursuivre le progrès vers les ODD**

VOS QUESTIONS ?

MERCI POUR VOTRE ATTENTION

