

Relocaliser la production alimentaire : quels enjeux ?

Philippe Baret – 27.06.2024

WWW.SYTRA.BE



Un agenda pour les agricultures du XXIème siècle

Droit à l'alimentation

- Les systèmes alimentaires doivent assurer la disponibilité de la nourriture pour chacun

Equité

- Les systèmes alimentaires doivent assurer les revenus des petits producteurs

Durabilité

- L'agriculture ne doit pas compromettre sa capacité à satisfaire les besoins futurs

Report submitted by the Special Rapporteur on the right to food, Olivier De Schutter (UN, 2010)

Un système complexe

PRODUCTION

Agriculture biologique

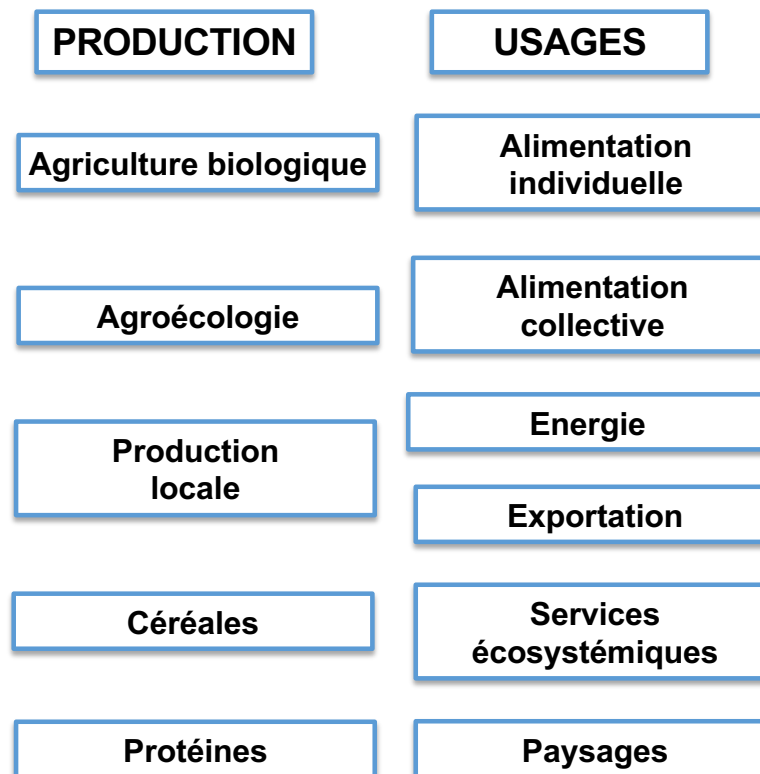
Agroécologie

**Production
locale**

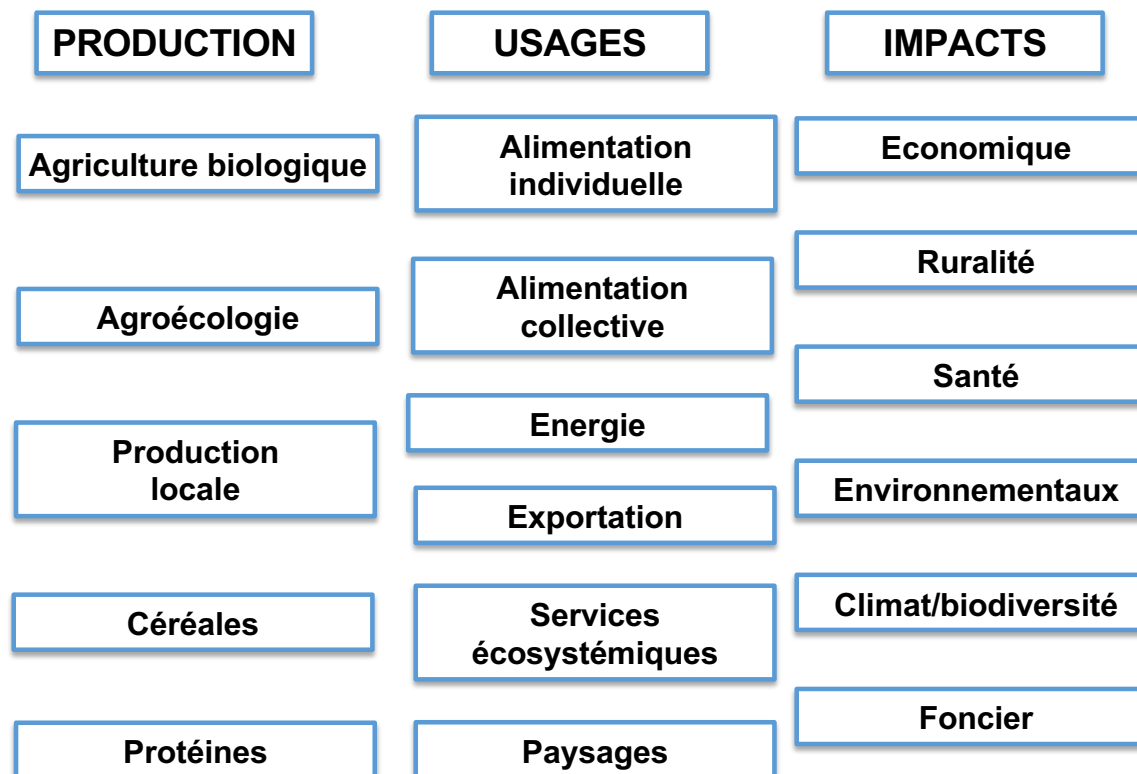
Céréales

Protéines

Un système complexe



Un système complexe



Les acteurs

CITOYENS

Choix de société

CONSOMMATEURS

Choix de consommation

**ACTEURS
ECONOMIQUES**

Stratégie

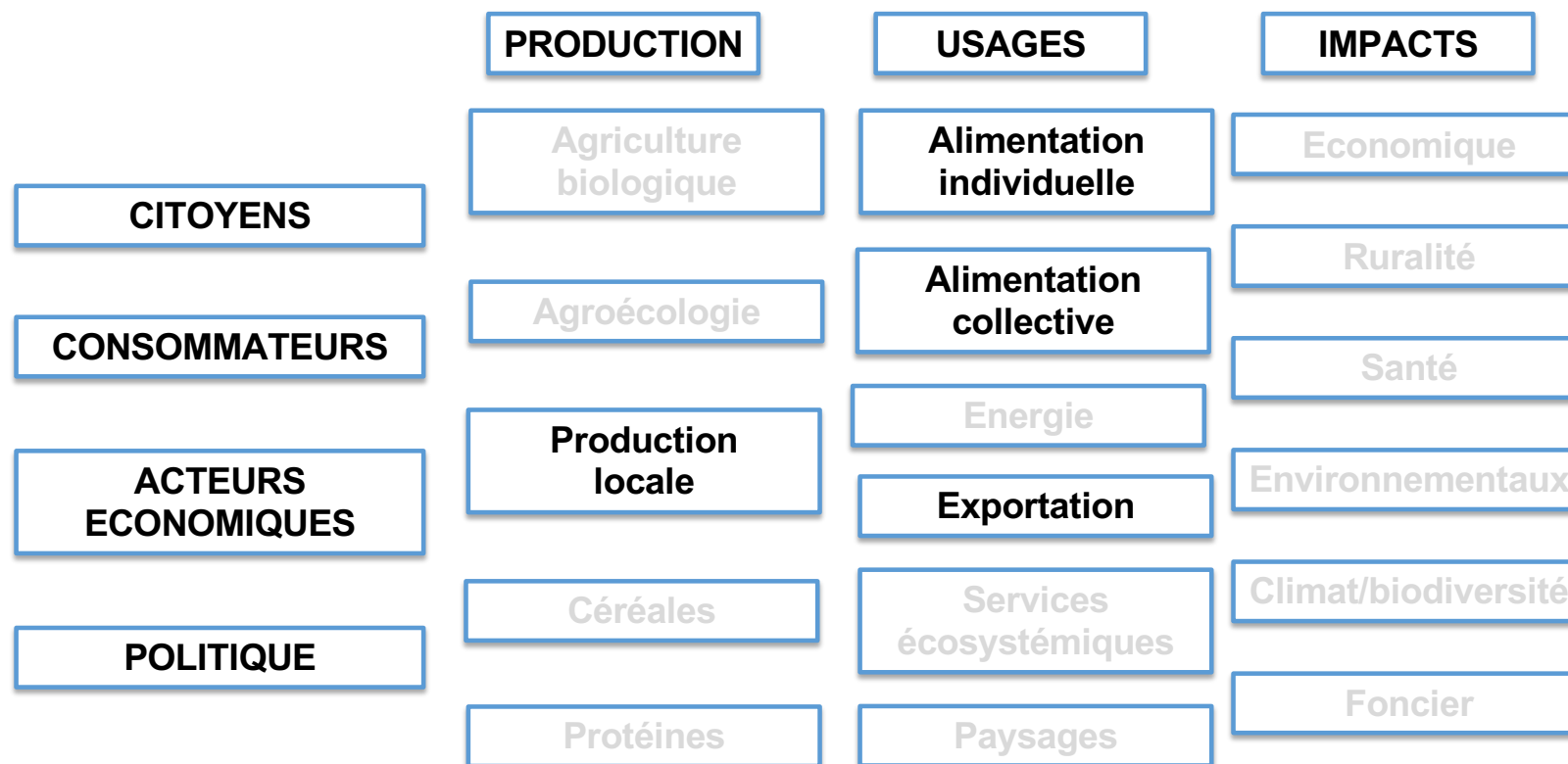
Compétitivité

POLITIQUE

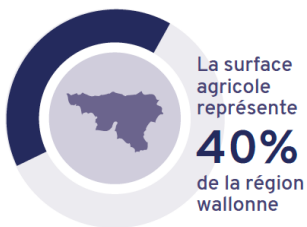
Politique d'innovation

Subsides

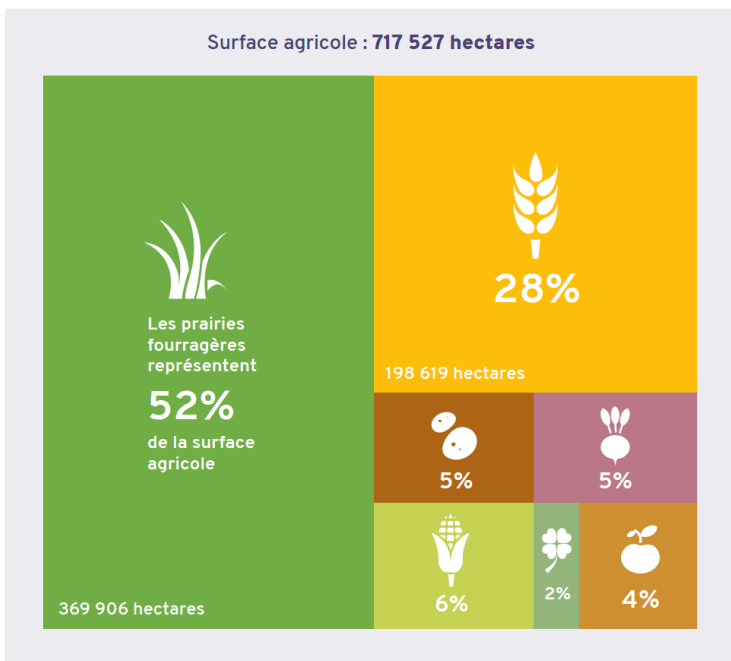
Un système complexe



L'AGRICULTURE EN WALLONIE AUJOURD'HUI



- Catégories de cultures**
- Céréales
 - Prairies fourragères
 - Maïs fourrager
 - Autres cultures fourragères (trèfle, pois, etc.)
 - Pommes de terre
 - Betteraves sucrières
 - Autres cultures (vergers, maraîchage, etc.)



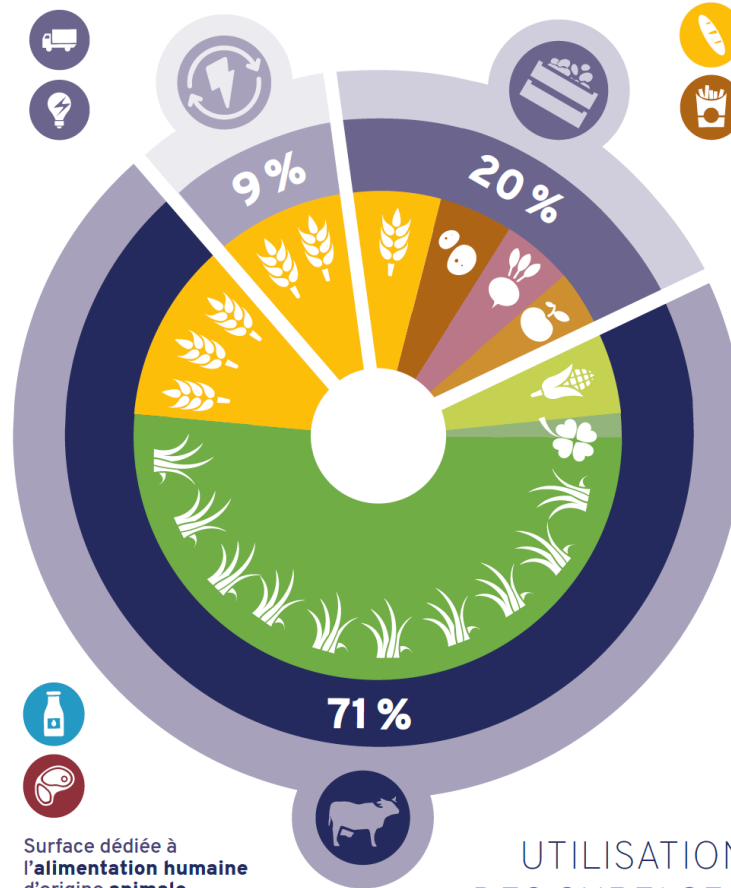
Surface dédiée à la production d'énergie d'origine végétale

Production d'énergie par combustion pour le chauffage, l'électricité ou le carburant



Surface dédiée à l'alimentation humaine d'origine végétale

Céréales, betteraves sucrières, pommes de terre, et autres cultures (fruits, légumes, etc.)



Surface dédiée à l'alimentation humaine d'origine animale

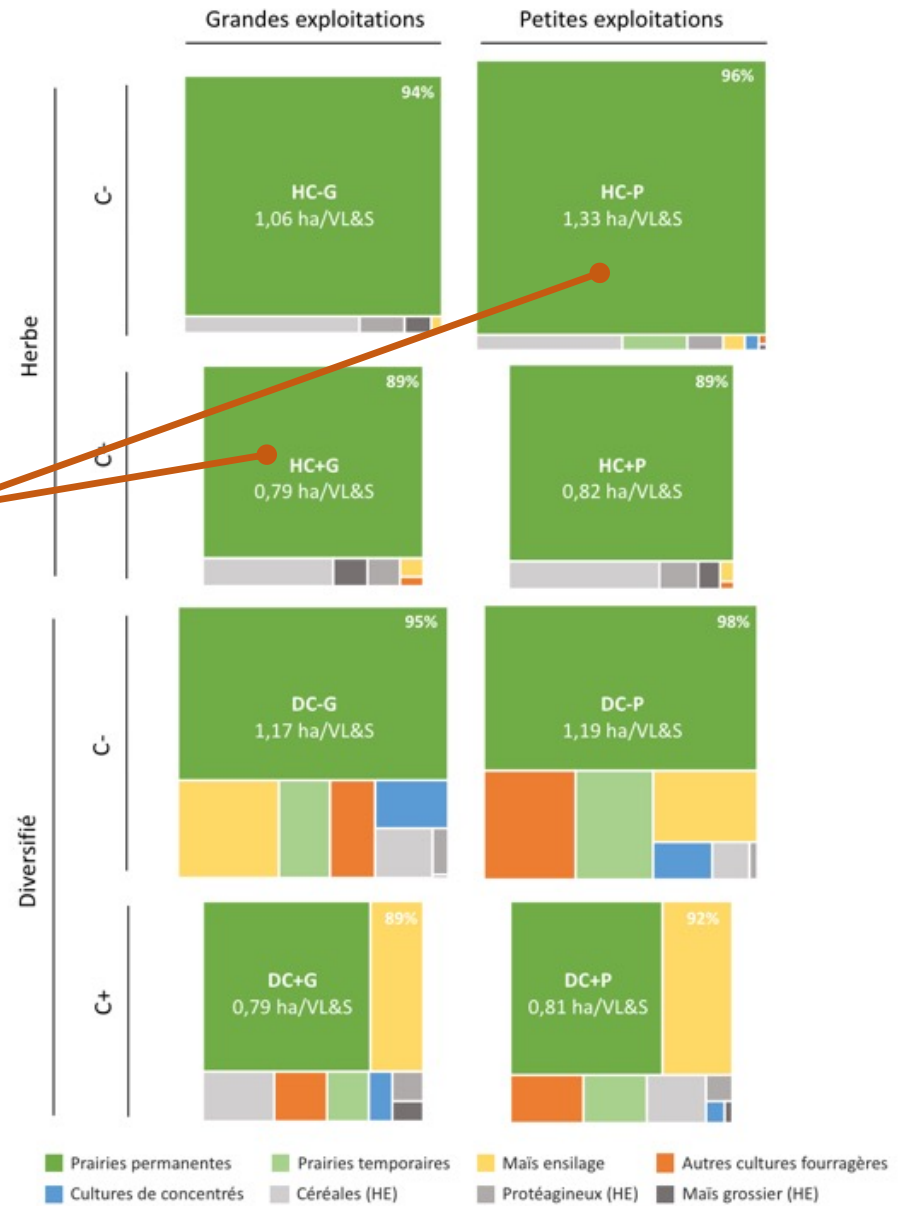
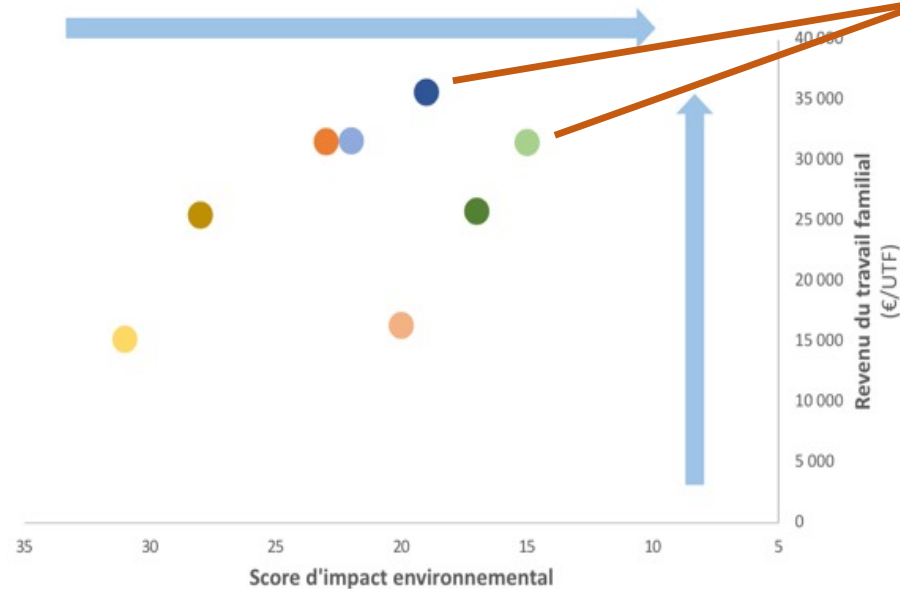
Animaux d'élevage, principalement les troupeaux bovins, qui fournissent le lait, les fromages, la viande, etc.

UTILISATION DES SURFACES AGRICOLES

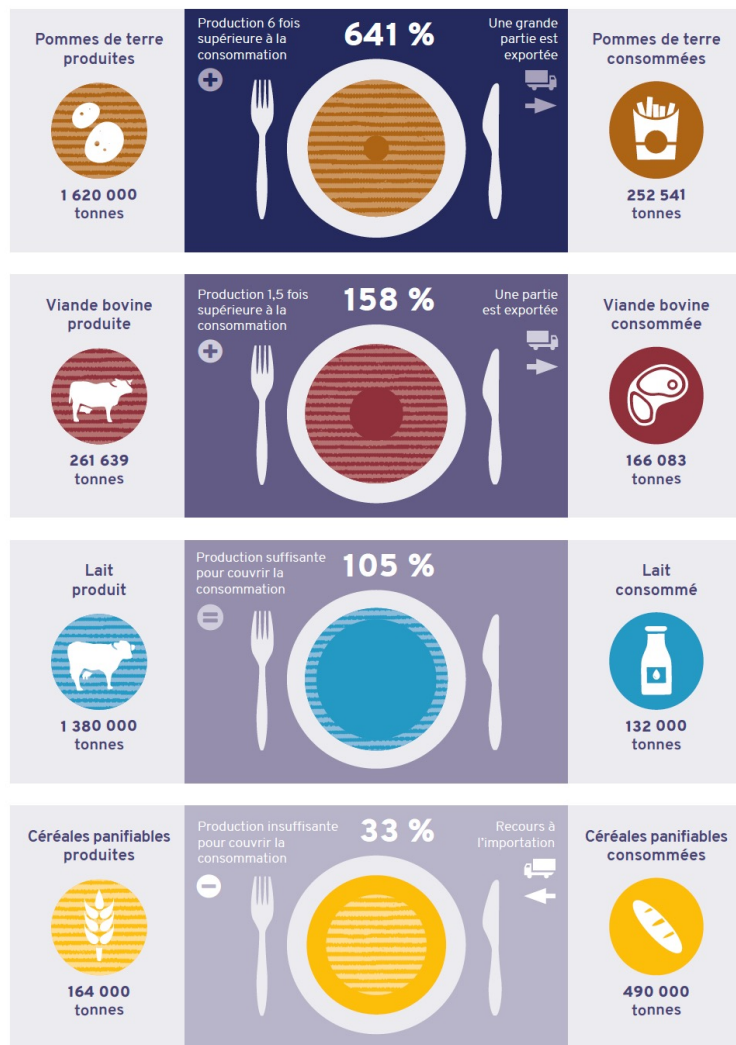
Intégrer la diversité

Systemes laitiers - Performances combinées

Globalement, les **systemes herbagers** présentent une meilleure combinaison environnementales et économiques.



- Prairies permanentes
- Prairies temporaires
- Maïs ensilage
- Autres cultures fourragères
- Cultures de concentrés
- Céréales (HE)
- Protéagineux (HE)
- Maïs grossier (HE)



RAPPORT PRODUCTION/CONSOMMATION

QUANTITÉS DE PESTICIDES PAR FILIÈRES

Densité de pesticides moyenne sur un hectare en Wallonie*

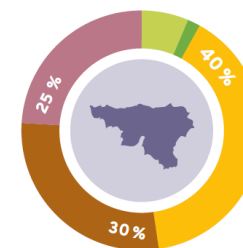


La densité de pesticides est la plus élevée sur les surfaces de **potatoes** et de **betteraves**.

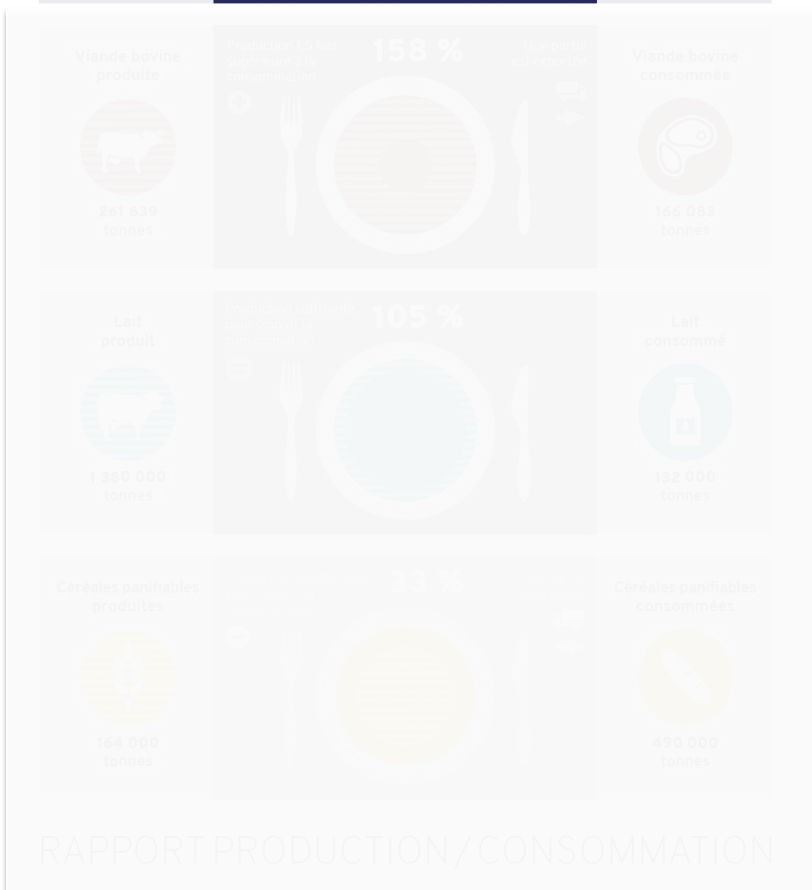
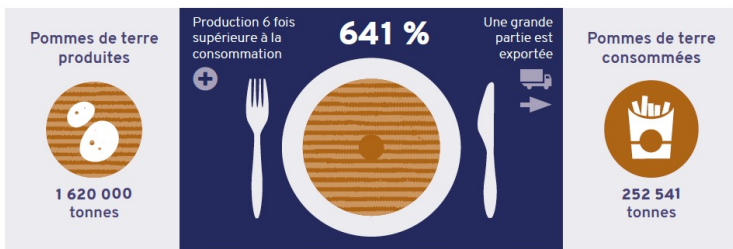
Quantité totale de pesticides utilisée sur le territoire wallon



Les filières utilisant le plus de pesticides en quantité sur le territoire sont les **céréales**, les **potatoes** et les **betteraves**.

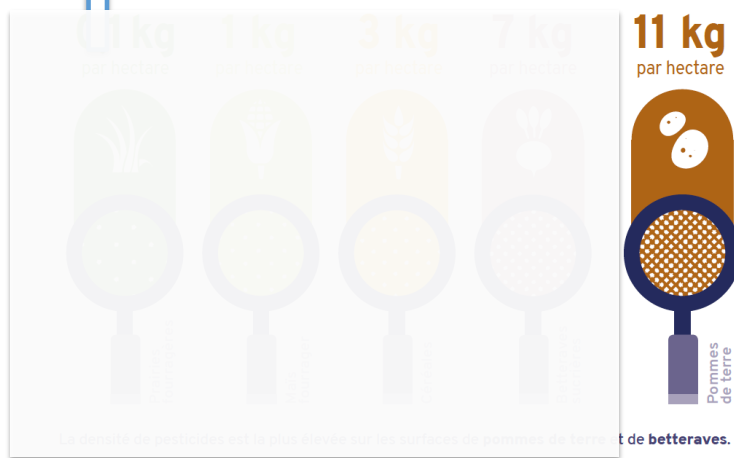


* Moyennes en agriculture conventionnelle pour les années 2011 à 2013, issues des données du Comité régional Phyto. L'utilisation de pesticides pour les autres cultures non reprises dans cette page est considérée comme négligeable à l'échelle régionale.



QUANTITÉS DE PESTICIDES PAR FILIÈRES

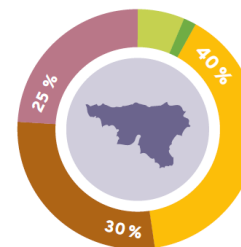
Densité de pesticides moyenne sur un hectare en Wallonie*



Quantité totale de pesticides utilisée sur le territoire wallon



Les filières utilisant le plus de pesticides en quantité sur le territoire sont les céréales, les pommes de terre et les betteraves.

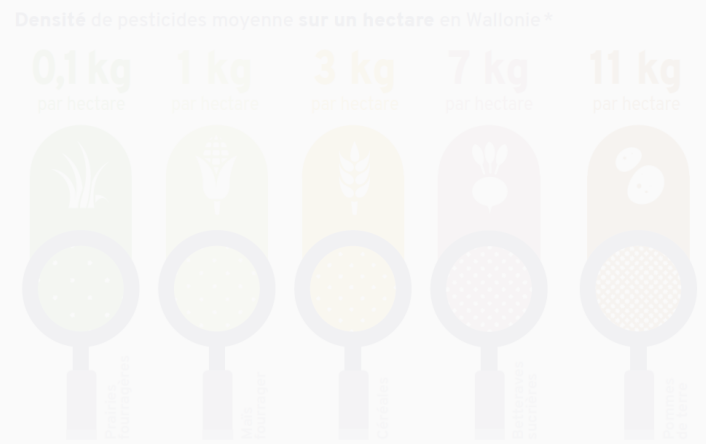


* Moyennes en agriculture conventionnelle pour les années 2011 à 2013, issues des données du Comité régional Phyto. L'utilisation de pesticides pour les autres cultures non reprises dans cette page est considérée comme négligeable à l'échelle régionale.



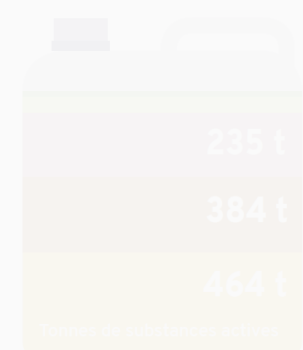
RAPPORT PRODUCTION/CONSOMMATION

QUANTITÉS DE PESTICIDES PAR FILIÈRES

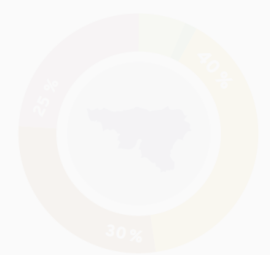


La densité de pesticides est la plus élevée sur les surfaces de pommes de terre et de betteraves.

Quantité totale de pesticides utilisée sur le territoire wallon



Les filières utilisant le plus de pesticides en quantité sur le territoire sont les céréales, les pommes de terre et les betteraves.



* Moyennes de pesticides consommées pour les années 2011 à 2013. Source des données du Comité régional d'Info-3, Université de Liège. Ces données excluent les autres cultures non foragères. Elles ne sont pas comparables à l'échelle régionale.

Le modèle agricole européen est un modèle d'exportation



MONITORING
EU AGRI-FOOD TRADE
DEVELOPMENTS in February 2024
Publication: May 2024

EU27: Trade of agri-food products (million EUR)



Source: Comext

L'enjeu énergétique

- Aujourd'hui,
 - **Au moins 20 % des superficies cultivées en Wallonie sont destinées à l'exportation**
 - **Au moins 15 % des superficies cultivées en Wallonie sont à usage énergétique**

BioWanze, le plus important producteur de bioéthanol de Belgique



Catégorie(s) : Agrocarburants

PAR FRÉDÉRIC DOUARD - 6 MAI 2011 - LIEN COURT

Zone géo: Belgique Mots-clés: Certification Ethanol



Souveraineté/autonomie alimentaire

- **Un enjeu technique**
 - Belgique, Finlande et Burkina Faso
- **Un enjeu politique**
 - Qui décide de nos choix de production et de consommation ?
 - Quelle échelle ?

Belgian pears

Upward trend of Candidates for Substitution residues in fruits produced in Europe from 2011 to 2019

Pears

Trend

Between 2011 and 2019, 9,409 pears were tested for pesticides. In 2011, 25% of the pears were contaminated with one or more Candidates for Substitution. Contamination increased to 47% in 2019. Based on the trendline, there has been a doubling (+103%) of contamination with Candidates for Substitution (Figure 12).

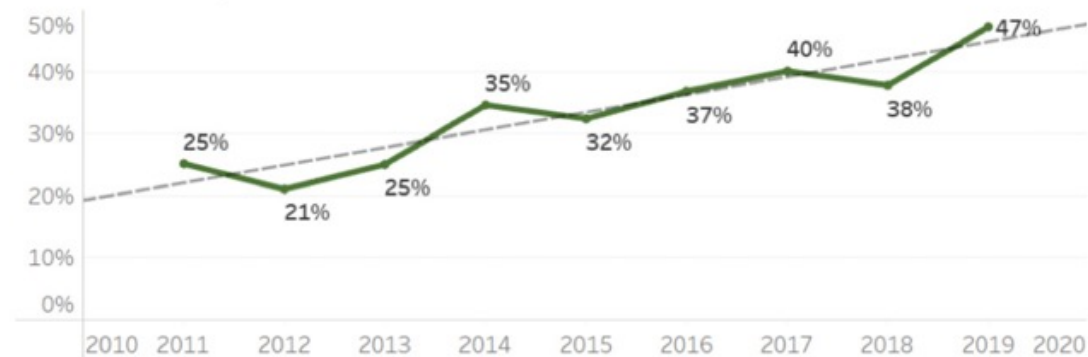


Figure 12. Increase of the % of pears contaminated with Candidates for Substitution



https://www.pan-europe.info/sites/pan-europe.info/files/public/resources/reports/ForbiddenFruit_01.pdf

Souveraineté/autonomie alimentaire

- Un enjeu technique
 - La bonne échelle est la Belgique
 - L'Europe peut compléter



5 octobre 2020

Trajectoires de transition

VERS UN APPROVISIONNEMENT ALIMENTAIRE DURABLE DE LA VILLE DE BRUXELLES : POSSIBILITÉS DANS ET AUTOUR DU CONTEXTE URBAIN

Quel est le degré d'autonomie alimentaire de la ville de Bruxelles aujourd'hui ? Dans quelle mesure l'agriculture urbaine peut-elle être développée pour nourrir la population ? Quelles sont les trajectoires d'évolution possibles pour nourrir Bruxelles de manière plus durable ?



3 juin 2022

Trajectoires de transition

VERS DES SYSTÈMES ALIMENTAIRES DURABLES SUR LE TERRITOIRE DE CHARLEROI MÉTROPOLÉ

Cette étude fournit un diagnostic des filières agroalimentaires existantes sur le territoire de Charleroi Métropole et l'identification d'opportunités de développement.



22 septembre 2021

Trajectoires de transition

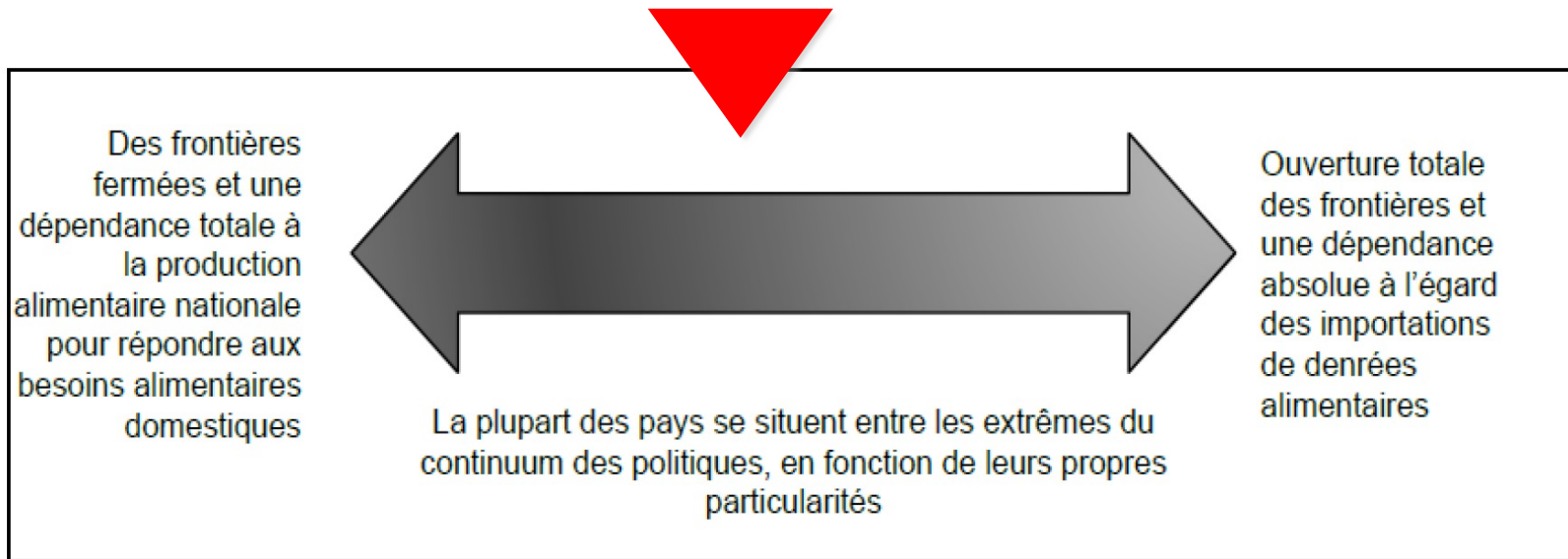
NOURRIR L'ARRONDISSEMENT DE VERVIERS SUR BASE DE SON TERRITOIRE ?

Cette étude fournit un diagnostic agricole et alimentaire de l'arrondissement de Verviers et identifie les filières à soutenir.



⤵ : adapté et traduit de Clapp (2015, 2017) par Poitevin & Bezzaz (2020)

Qui place le curseur ?



⤵ : adapté et traduit de Clapp (2015, 2017) par Poitevin & Bezzaz (2020)

Souveraineté/autonomie alimentaire

- Un enjeu politique
 - Comment sont décider nos choix de production et de consommation ?



Souveraineté/autonomie alimentaire



L'innovation

- L'innovation ouvre les possibles
- L'innovation a besoin d'un cadre

24 Persévérer

- Définir les options
- Reconnaître la diversité
- Chasser les paradoxes
- Investir les processus de décision
- Assurer la cohérence production et consommation


Changer de récit, changer de trajectoire !






transition of
food systems

WWW.SYTRA.BE


SYTRA
transition of
food systems


TRAVAUX DE RECHERCHE ET ÉTUDES STRATÉGIQUES | RESEARCH AND STRATEGIC ANALYSIS



Nous avons le plaisir de vous faire parvenir la lettre de nouvelles de Sytra de l'Université de Louvain. Publiée chaque trimestre, elle reprend les principales publications réalisées, informe sur les nouvelles recherches et la dynamique de notre équipe de recherche.

We are pleased to send you the newsletter of Sytra from the University of Louvain. Published quarterly, it summarises the main publications and provides information on new research and the dynamics of our research team.

Thèse défendue en avril dernier | PhD Thesis presented last April



**La diversité des pratiques
en Agriculture de
Conservation :**
Catégorisation et

**The Diversity of Practices
in Conservation
Agriculture:**
Categorization and Impact

N'hésitez pas à nous rejoindre sur LinkedIn et à vous abonner à notre Newsletter

