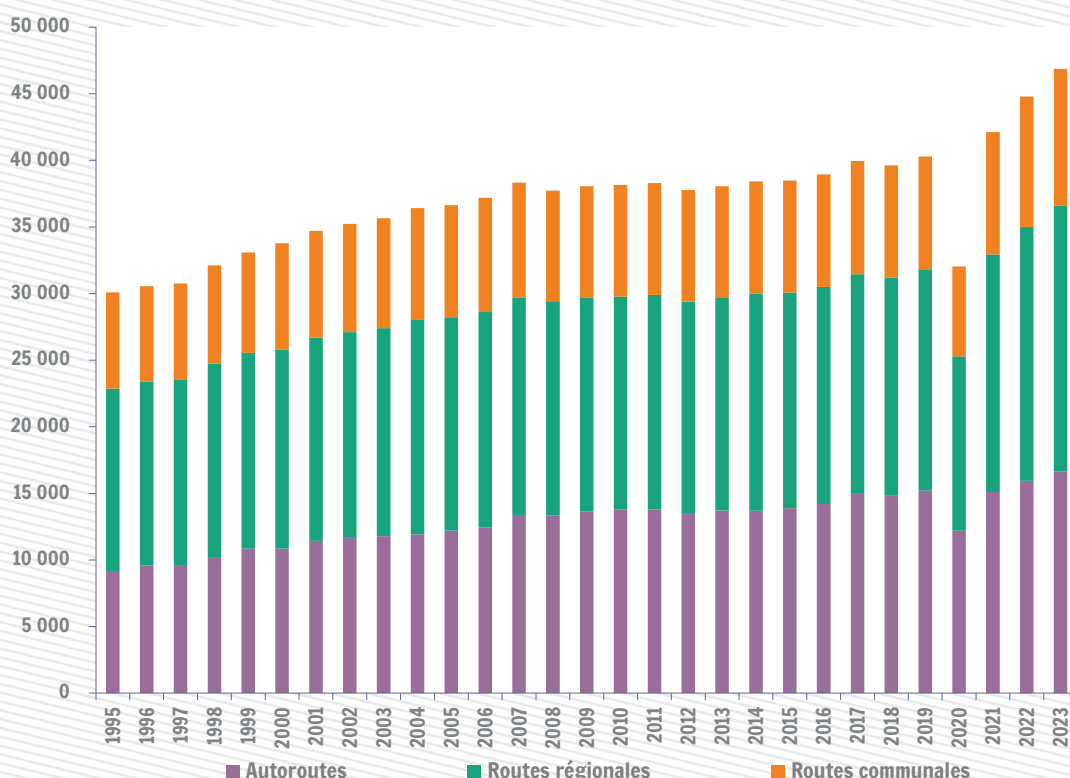


46,9 milliards

C'est le nombre de véhicules.km parcourus en 2023 sur le réseau routier régional. La Wallonie absorbe plus de 40 % du trafic routier national

Nombre de véhicules.km parcourus par an par type de réseau routier (en millions de véhicules.km)



Sources : SPF Mobilité et Transports (avant 2017), SPW Mobilité et Infrastructures (TBM 2023) ; Calculs : IWEPS

L'utilisation du réseau routier (transport international compris) s'est intensifiée depuis les années 90. Entre 1995 et 2017, elle a augmenté (+33 %) plus rapidement qu'au niveau belge (+29 %), la progression la plus importante en termes de véhicules.km est celle sur le réseau autoroutier (+63 %) ; le réseau autoroutier ayant capté 59 % de l'augmentation de trafic global tous réseaux wallons confondus entre 1995 et 2017 (Source : SPF MT).

L'impact consécutif à la pandémie du Covid-19 est marqué en 2020 mais s'est rapidement estompé. Le nombre de véhicules.kilomètres est estimé à 46,9 milliards de véhicules.km en 2023 (tous véhicules et réseaux confondus) soit une progression de 17 % par rapport à l'estimation en 2017 (année de changement méthodologique) et notamment au niveau du réseau autoroutier +11 %. Le trafic routier régional wallon représente généralement plus de 40 % du trafic routier national. La répartition des véhicules.km sur les différents types de réseau évolue sur l'ensemble de la période ; concernant l'année 2023, la part du trafic étant prise par le réseau autoroutier est de 36 % et 43 % par le réseau régional.

Transport routier

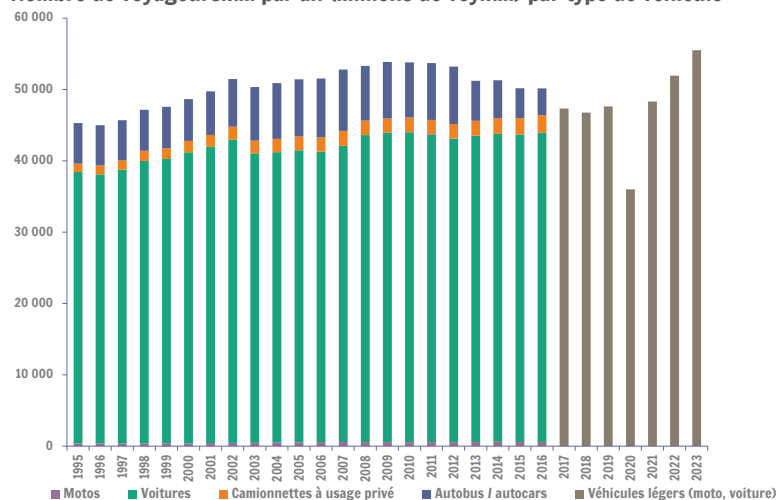
Nombre de véhicules.km parcourus par an (millions de vkm) par type de véhicule



Entre 1995 et 2017 (année de changement méthodologique), la catégorie « véhicules légers » (moto, voiture particulière) progresse de 35 % en termes de véhicules.km et de 20 % entre 2018 et 2023. Elle représente 89 % du trafic en 2023. La catégorie « véhicules lourds » (véhicule utilitaire, camions-tracteurs) augmente de 21 % (période 1995-2017) et de 9 % depuis 2018. Bien que difficile à recenser, il est constaté une progression constante des véhicules utilitaires type « camionnettes » depuis 2014, possible conséquence de l'introduction de la taxe kilométrique pour les camions de plus 3,5 tonnes (dès 2016).

Sources : : SPF Mobilité et Transports (avant 2017), SPW Mobilité et Infrastructures (TBM 2023) ; Calculs : IWEPS

Nombre de voyageurs.km par an (millions de voy.km) par type de véhicule



L'utilisation du réseau routier wallon pour le transport de personnes (transport international compris) par « véhicules légers » (moto, voiture particulière) s'est intensifiée sur la période 2017-2023 en termes de voyageurs.km avec 13,3 % (Source TBM).

Sources : : SPF Mobilité et Transports (avant 2017), SPW Mobilité et Infrastructures (TBM 2023) ; Calculs : IWEPS

Définitions et sources

L'ensemble des indicateurs sont basés sur les données de véhicules.km.

L'unité « voyageur ou véhicule.km » correspond au déplacement d'un voyageur ou véhicule sur une distance d'un kilomètre.

Sources de données avant 2017 fournies par le SPF Mobilité et Transports.

Sources de données depuis 2017 estimées par le SPW Mobilité dans le cadre du premier tableau de Bord de la mobilité centré sur les objectifs de la vision Fast 2030 et par catégorie de véhicules légers et lourds.

Pertinence et limites

L'estimation des véhicules-kilomètres avant 2017 a été effectuée par le SPF Mobilité en concertation entre les administrations régionales.

Après 2017, une nouvelle méthode a été utilisée dans le cadre d'une première publication du « Tableau de Bord de la Mobilité » pour mesurer les objectifs de la vision FAST 2030 et est disponible sur le site dédié du Service public de Wallonie (cf. ci-dessous).

Pour en savoir plus :

<https://www.iweps.be>

https://mobilite.wallonie.be/fr_FR/home/actus/zone-maincontent/actualites/un-tableau-de-bord-pour-mesurer-les-objectifs-de-la-vision-fast-2030.html
mobilite.belgium.be/fr/mobilite/mobilite_en_chiffres/circulation_reseau_routier_belge

Personne de contact : Julien Juprelle (j.juprelle@iweps.be) / prochaine mise à jour : septembre 2025