

Demain, tous et toutes vulnérables?

Protéger notre santé face aux risques socio-écologiques
Regard prospectif



Mars 2025 - Direction relations institutionnelles et prospective Groupe VYV

Pour une santé accessible à tous

Le Groupe VYV est issu de l'union de plusieurs acteurs mutualistes et de l'économie sociale et solidaire :

> Harmonie Mutuelle, MGEN, MMG, MNT, Smacl Assurances, VYV³ et Groupe Arcade-VYV

Son manifeste « **La santé est un droit** », son plan stratégique « **VYV 2025** » et sa raison d'agir, portent la promesse du groupe et constituent sa feuille de route.

Le Groupe VYV est un groupe français de **référence en santé et protection sociale.**



GROUPE
vyv

— SANTÉ ASSURANCES & RETRAITE - SOINS & ACCOMPAGNEMENT - LOGEMENT —

Agir pour une santé globale

**Pour accompagner
les particuliers,
les employeurs publics
et privés, le Groupe VYV
a structuré son offre
autour de 3 métiers.**



Assurance

Assurance santé, prévoyance, épargne retraite, dépendance, protection financière, assurance de biens... Protéger est le cœur de métier du groupe.

Soins et accompagnement

Au sein du Groupe VYV, VYV³ favorise l'accès aux soins par une offre de proximité qualitative et innovante.

Logement

Le logement est un déterminant de santé majeur et une condition essentielle du mieux-vivre.

Sinonvirgule nous a accompagné



sinonvirgule en quelques mots

sinonvirgule est un bureau d'études et de conseil en redirection écologique. Depuis 2021, il étudie les conséquences pour nos modes de vie modernes de l'entrée de l'humanité dans une nouvelle ère d'instabilité et de bascules : l'anthropocène. À travers les outils de la recherche, de la prospective et du design, il cherche à donner à voir de nouvelles perspectives pour l'organisation de nos sociétés qui soient compatibles avec un maintien des conditions d'habitabilité de la Terre pour l'ensemble du vivant.

sinonvirgule a accompagné le Groupe VYV tout au long de cette démarche prospective en apportant son expertise sur la réalisation de la phase d'enquête et d'analyse, l'animation du groupe prospective transverse et la compilation des apprentissages de la démarche pour les activités du groupe.

Pourquoi cette démarche ?



Acculturer à la démarche prospective en interne: un travail collectif

Sortir des cadres habituels de réflexion pour penser autrement les liens entre santé, écologie/climat et solidarité



Penser sur le long terme pour mieux protéger dès aujourd'hui

Question prospective

**Demain,
tous et toutes vulnérables ?
En 2040, quels risques
socio-écologiques,
quels impacts sur la santé
et ses déterminants¹, et quel rôle
pour les acteurs de la santé
et de la protection sociale ?**

Un sujet partout dans l'actualité



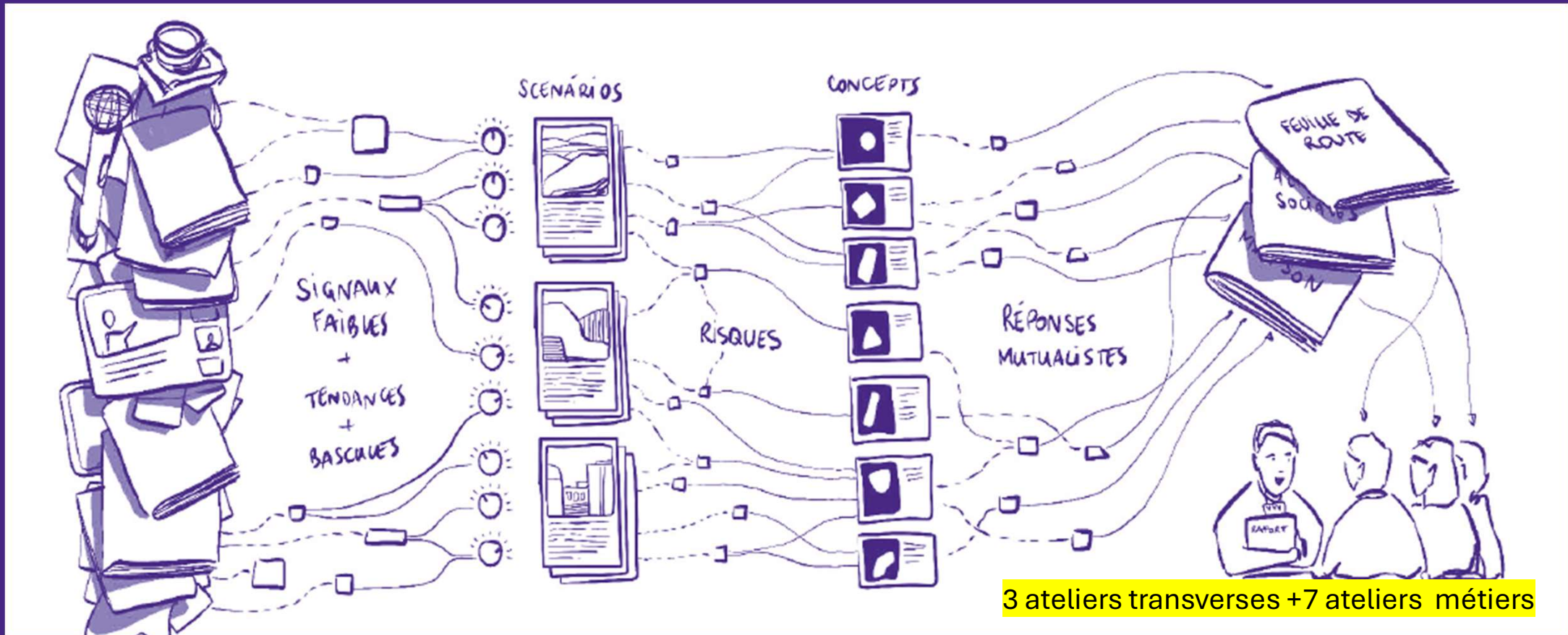
« On observe un backlash écologique, avec une hausse des pressions antinormes environnementales, contre le pacte vert européen, voire des objectifs de l'accord de Paris, y compris au sein même du gouvernement »

Note du SGPE aux cabinets du président de la République et du premier ministre.



Et pourtant...

Méthodologie

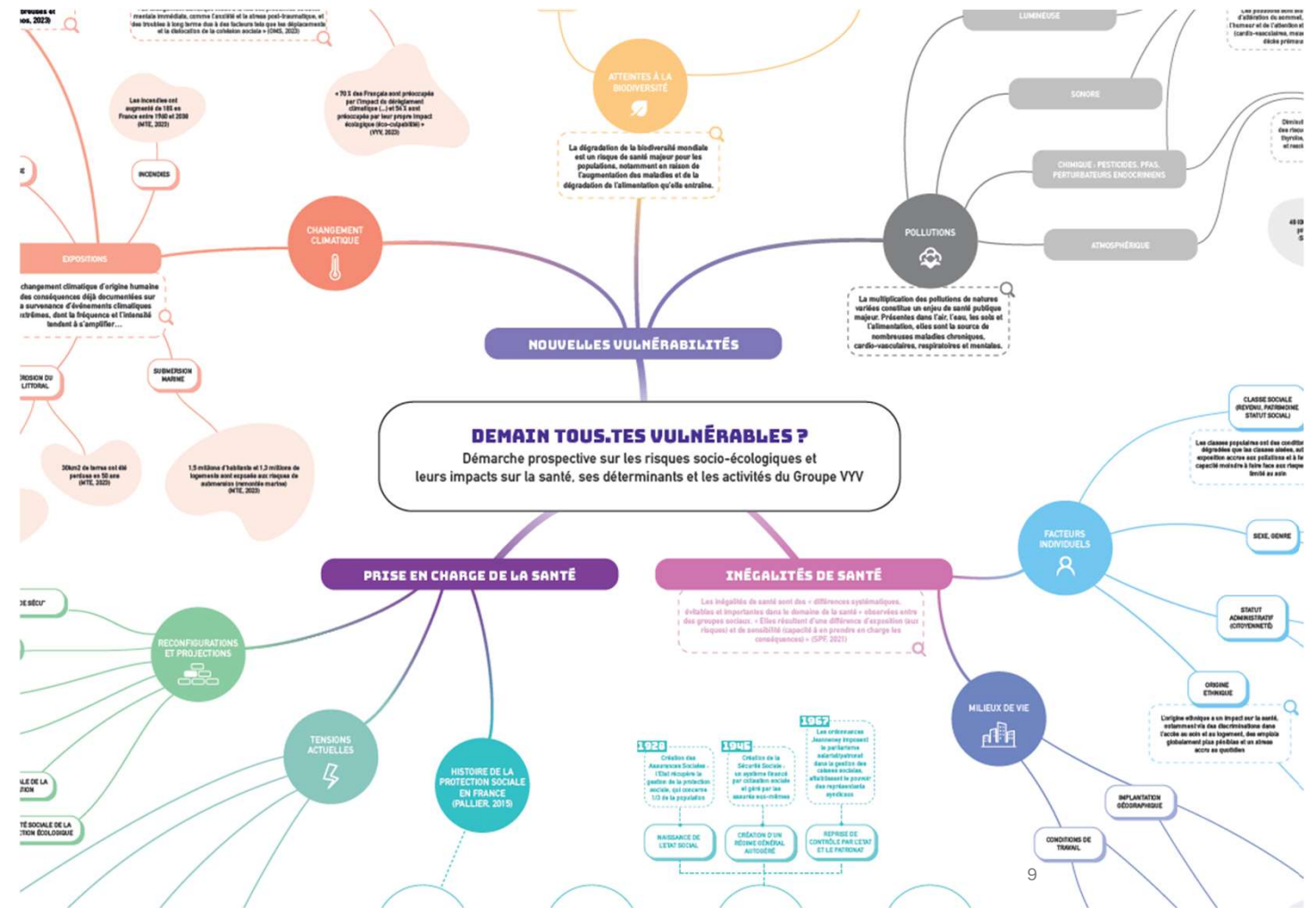


Enquête documentaire

DEMAIN, TOUTES ET TOUS VULNÉRABLES ?
NOTE DE SYNTHÈSE DE L'ENQUÊTE

TABLE DES MATIÈRES

- Introduction 4
 - Sources 7
- 1. Les nouvelles vulnérabilités 8
 - 1.1. Le changement climatique 9
 - a. Les expositions 10
 - b. Les conséquences sur la santé 13
 - 1.2. Les atteintes à la biodiversité 18
 - 1.3. Les pollutions 20
 - Tableau récapitulatif des nouvelles vulnérabilités de santé 24
 - Sources 28
- 2. Les inégalités de santé 31
 - 2.1. Facteurs individuels 32
 - 2.2. L'échelle des milieux de vie 37
 - 2.3. Les cadres théoriques d'analyse des inégalités sociales de santé 39
 - Sources 40
- 3. La prise en charge de la santé 41
 - 3.1. De nouveaux risques à intégrer 42
 - 3.2. Reconfigurations et projections 43
 - Sources 45



Les scénarios

Quatre scénarios pour illustrer différentes trajectoires

En quelques mots



1. GREEN NEW DEAL

Ce scénario décrit l'hypothèse d'une réindustrialisation de la France, ancrée dans un projet de Green New Deal : un plan de relance coordonné à l'échelle européenne, basé sur des investissements massifs dans les domaines de la transition écologique et sur une relocalisation d'industries clés (énergie, transports, biens de première nécessité...).

Grandes tendances

- Une réindustrialisation massive (en particulier en ce qui concerne les biens de première nécessité) dans le cadre d'une Union européenne renforcée.
- Le développement de nouvelles capacités extractives (minéraux, terres rares, métaux...).
- Une croissance modérée mais continue.
- Un développement massif des énergies renouvelables et du nucléaire.
- Une recherche de souveraineté industrielle.



2. INFLATION TECHNOLOGIQUE

Ce scénario envisage un pays dont la stratégie écologique et sanitaire repose essentiellement sur le déploiement de technologies de pointe : surveillance épidémiologique poussée, diagnostic assisté par Intelligence artificielle, jumeaux numériques, grands travaux d'adaptation climatique, géo-ingénierie... Les progrès de la médecine y sont considérables, mais il est également le théâtre d'une forte intensification des inégalités, et d'une dépendance à des chaînes d'approvisionnement mondialisées fragiles, qui fait planer la menace permanente de la pénurie.

- De forts déploiements technologiques dans l'énergie, les télécom, le travail, la santé...
- Des efforts écologiques concentrés sur l'adaptation du territoire et l'atténuation via l'innovation technologique (géo-ingénierie, capture et stockage de carbone).
- La poursuite du capitalisme mondialisé avec des chaînes de valeur globalisées.
- Une augmentation des ruptures d'approvisionnement et des pénuries liées à des chocs écologiques et géopolitiques.
- Un renforcement de la société de services.



3. RÉVOLUTION AGRICOLE ET CITOYENNE

Ce scénario décrit une société réorganisée autour de l'objectif d'un accès inconditionnel et pour toutes et tous à une nourriture saine et de qualité, produite dans des conditions respectueuses des travailleurs et du vivant. Il s'inscrit dans une dynamique de sobriété généralisée, d'usage restreint des technologies et de forte réduction des échanges internationaux et des distances parcourues par les marchandises.

- Une transformation radicale des pratiques agricoles avec un grand retour dans les champs pour tous les groupes sociaux.
- Une dynamique de sobriété collective impliquant notamment la baisse du recours aux machines et technologies de pointe.
- Un mouvement de décentralisation politique et administrative, axé sur un bio-régionalisme légèrement fédéré.
- Une forte réinscription des modes de vie dans les territoires, avec de nouveaux équilibres démographiques et le déploiement de cultures locales.
- Des politiques de réensauvagement?



4. DÉCLIN RÉACTIONNAIRE

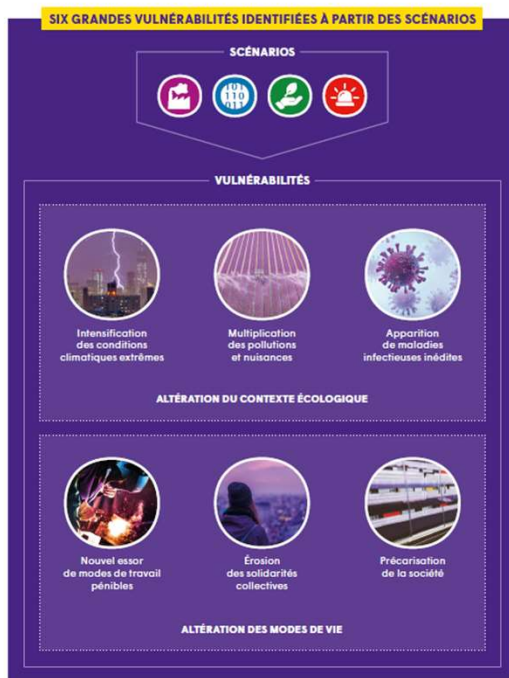
Dans ce scénario, l'insuffisance des politiques climatiques a conduit à un effondrement écologique et politique généralisé : de nombreuses régions deviennent inhabitables, un gouvernement autoritaire et réactionnaire accède au pouvoir et certains territoires (notamment ceux d'Outre-Mer) sont largement abandonnés à leur sort.

- Un abandon de politiques écologiques ambitieuses (loi ZAN, plan Ecophyto...) et une inaction écologique globale.
- Des pertes d'habitabilité des territoires liés à des effondrements écologiques multiples et des aléas météorologiques extrêmes fréquents.
- Une sobriété contrainte, un fort ressentiment à l'égard du corps politique et l'élection d'un gouvernement réactionnaire.
- Une priorisation des enjeux régionaux (sécurité, défense des frontières) et la pratique d'une écologie réactionnaire basée sur la défense de l'identité des territoires.
- De fortes inégalités et une augmentation

Les vulnérabilités



Des vulnérabilités aux défis ...



**LES DÉFIS IDENTIFIÉS* À PARTIR DES VULNÉRABILITÉS
REGROUPÉS EN 4 CATÉGORIES DE BESOINS**



**11 NOUVELLES AIRES DE POSITIONNEMENT
POUR LES ACTEURS DE LA SANTÉ ET DE LA PROTECTION SOCIALE**

ACCÈS AU SOIN

- Lutter contre la précarisation économique et sanitaire du plus grand nombre en facilitant l'accès aux soins et aux biens de première nécessité.
- Faciliter l'accès au soin, au logement et à l'emploi des populations « marginalisées » et en première ligne.

TRAVAIL

- Accompagner la mutation du monde du travail et l'émergence de nouveaux métiers dans un contexte climatique et écologique modifié.

ALIMENTATION

- Œuvrer à une alimentation saine pour les humains (consommateurs et agriculteurs), les animaux et les écosystèmes.



HABITAT

- Améliorer l'habitabilité et la santé des territoires.
- Faire du logement un rempart protecteur contre les nouvelles agressions.
- Favoriser la relocalisation des humains et des activités des territoires difficilement habitables vers des zones moins exposées.

SOLIDARITÉ

- Devenir maître d'ouvrage des solidarités locales et de la démocratie.

ASSURANCE ET PRÉVENTION

- Proposer une offre de soins et des assurances plus adaptées à la nouvelle donne écologique.
- Renforcer la promotion et la prévention en santé en lien avec les nouveaux risques écologiques.
- Participer à l'adaptation et à la diffusion des savoirs de santé.



Les aires de positionnement

Se représenter l'étendue des possibilités qui s'offrent aux acteurs de santé et de protection sociale

Se réinventer autour de positionnements nouveaux en lien avec la santé et tous ses déterminants

Imaginer de nouvelles collaborations dans un jeu d'acteurs en train de se reconfigurer

Pour nous contacter: prospective@vyv.fr

Santé-environnement

Un sujet qui reste à porter

- Dans nos organisations
- Auprès des pouvoirs publics
- Auprès des citoyens, au bénéfice des plus fragiles

Dans un contexte contraire...

Vision Mathilde Viennot France Stratégie

On assiste à une montée des risques et des besoins sociaux et à une baisse des moyens pour y faire face

- **On est dans un paradigme très différent de la création de l'Etat providence avec un partage des gains, les rapports indiquent que nous sommes dans un partage de pertes, c'est beaucoup plus dur est beaucoup plus compliquée.**
- **Tout est plus compliqué : l'acceptation du financement, les choix à faire entre les besoins que l'on couvre (le gâteau diminue), le récit que l'on porte , l'imaginaire, le modèle que l'on promet.**
- **L'enjeu : penser les risques et les solidarités dans un logiciel de perte, cela suppose d'aller au bout de la question du partage, c'est une question de mutualisation.**

Le sujet Santé Environnement monte en puissance .

France Stratégie a été saisi par l'Assemblée nationale début janvier sur Santé-Environnement (CEC) ; le travail sera rendu en septembre. et le spectre des facteurs est large. Les sujets explorés seront : les pesticides, les nitrates, la pollution de l'air et le bruit

Vision Antoine Pellion SGPE

Engagement de la France, baisser de 50% les émissions totales en brut entre 1990 et 2030. En 2020, soit sur les 30 premières années on a fait la moitié de l'effort, il faut réaliser l'autre moitié dans les 10 prochaines années. La marche est haute.

Parmi les sujets que l'on traite au titre de la transition écologique et qui vont avoir un effet direct sur l'amélioration de la santé

- **Avec effet plutôt immédiat** : renaturation en ville, réduction de la précarité énergétique, mobilités actives (vélo, marche etc...)
- **Effet rapide** : réduction plastique, réduction phyto , pollution sonore
- **Plus structurellement** : sujets alimentaires, sujets de décarbonation avec action sur le climat

Sur le sujet de la santé **Une très faible, voire une absence de chiffrage et de données, problème plus profond. Des échanges avec l'Igas, des rendez-vous avec la CNAM et d'autres organismes sont en cours : pas encore de calendrier précis**

Echanges - questions