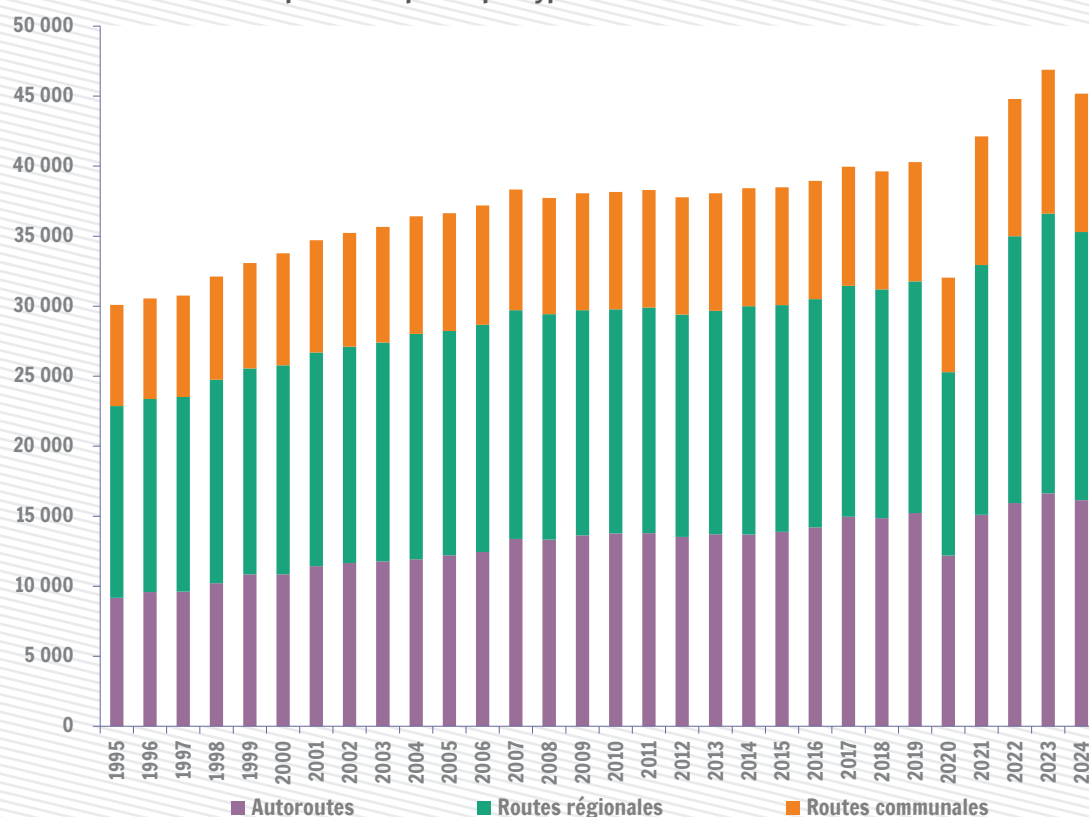


Transport routier

45,2 milliards

C'est le nombre de véhicules.km parcourus en 2024 sur le réseau routier régional, soit une augmentation de 14 % du trafic depuis 2018

Nombre de véhicules.km parcourus par an par type de réseau routier (en millions de véhicules.km)



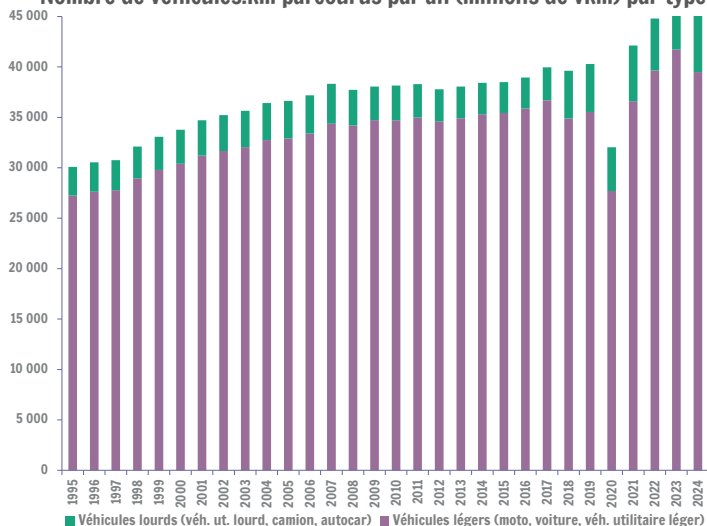
Sources : SPF Mobilité et Transports (2017), SPW Mobilité et Infrastructures (TBM 2025) ; Calculs : IWEPS

L'utilisation du réseau routier (transport international compris) s'est intensifiée depuis les années 90. Entre 1995 et 2017, elle a augmenté (+33 %) plus rapidement qu'au niveau belge (+29 %), la progression la plus importante en termes de véhicules.km est celle sur le réseau autoroutier (+63 %) ; le réseau autoroutier ayant capté 59 % de l'augmentation de trafic global tous réseaux wallons confondus entre 1995 et 2017 (données sources : SPF MT).

L'impact consécutif à la pandémie du Covid-19 est marqué en 2020 mais s'est rapidement estompé. Le nombre de véhicules.kilomètres s'élève à 45,2 milliards de véhicules.km en 2024 (tous véhicules et réseaux confondus) soit une progression de 14 % par rapport à l'estimation pour l'année 2018 (changement méthodologique après l'année 2017) et notamment au niveau du réseau autoroutier +8,7 %. Sur la base d'estimations comparables pour les autres régions, le trafic sur le réseau routier régional wallon représenterait plus de 40 % du trafic routier national. La répartition des véhicules.km sur les différents types de réseau évolue sur l'ensemble de la période ; concernant l'année 2024, la part du trafic étant prise par le réseau autoroutier est de 36 % et de 42 % par le réseau régional.

Transport routier

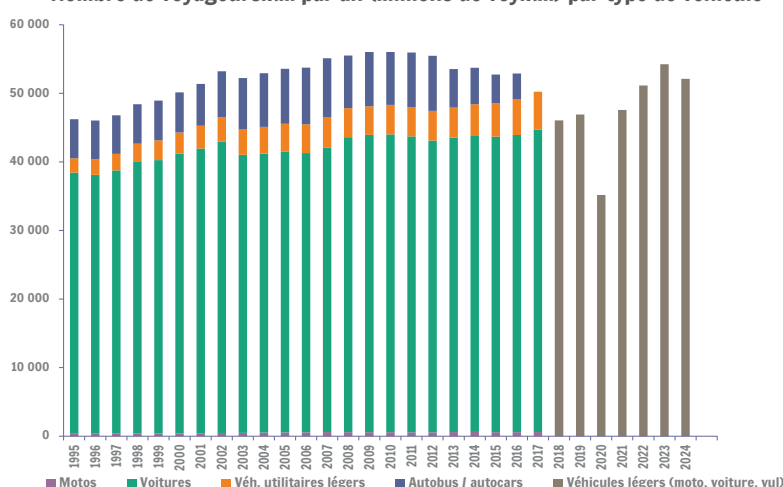
Nombre de véhicules.km parcourus par an (millions de vkm) par type de véhicule



Entre 1995 et 2017 (année de changement méthodologique), la catégorie « véhicules légers » (moto, voiture, véh. utilitaire léger) progresse de 35 % et de 13 % entre 2018 et 2024, en termes de véhicules.km. Elle représente 87 % du trafic en 2024. La catégorie « véhicules lourds » (véhicule utilitaire lourd, camions, autocars) augmente de 21 % (période 1995-2017) et de 20 % depuis 2018. Bien que difficile à recenser, il est constaté une progression constante des véhicules utilitaires type « camionnettes » depuis 2014, possible conséquence de l'introduction de la taxe kilométrique pour les camions de plus 3,5 tonnes (dès 2016).

Sources : : SPF Mobilité et Transports (2017), SPW Mobilité et Infrastructures (TBM 2025) ; Calculs : IWEPS

Nombre de voyageurs.km par an (millions de voy.km) par type de véhicule



L'utilisation du réseau routier wallon pour le transport de personnes (transport international compris) par « véhicules légers » (moto, voiture, véh. utilitaire léger) s'est intensifiée sur la période 2018-2024 en termes de voyageurs.km avec une augmentation de 13,2 %.

Sources : SPF Mobilité et Transports (2017), SPW Mobilité et Infrastructures (TBM 2025) ; Calculs : IWEPS

Définitions et sources

L'ensemble des indicateurs sont basés sur les données de véhicules.km.

L'unité « voyageur ou véhicule.km » correspond au déplacement d'un voyageur ou véhicule sur une distance d'un kilomètre.

Sources de données post 2017 fournies par le SPF Mobilité et Transports.

Sources de données depuis 2017 estimées par le SPW Mobilité dans le cadre du premier tableau de Bord de la mobilité centré sur les objectifs de la vision Fast 2030 et par catégorie de véhicules légers et lourds.

Pertinence et limites

Données jusqu'en 2017 sont le résultat d'une estimation des véhicules-kilomètres effectuée par le SPF Mobilité en concertation entre les administrations régionales.

Données post 2017 ont été obtenues par une nouvelle méthode utilisée dans le cadre d'une première publication du « Tableau de Bord de la Mobilité » pour mesurer les objectifs de la vision FAST 2030 et est disponible sur le site dédié du Service public de Wallonie (cf. ci-dessous).

Pour en savoir plus :

<https://www.iweeps.be>

<https://mobilite.wallonie.be/home/politiques-de-mobilite/politique-de-mobilite-regionale-wallonne/tableau-de-bord-de-la-mobilite.html>

Personne de contact : Julien Juprelle (j.juprelle@iweeps.be) / prochaine mise à jour : décembre 2026